

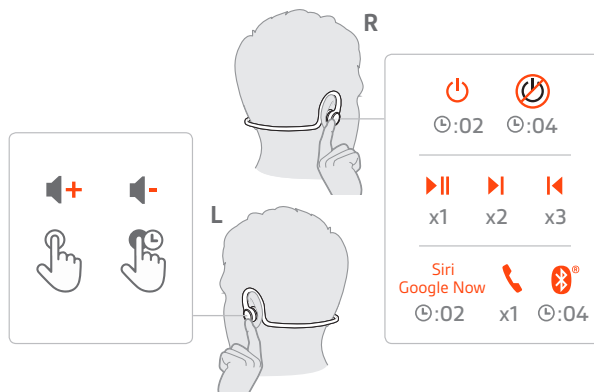
# BackBeat FIT 2100 Series

Návod k obsluze

# Obsah

|                                     |   |
|-------------------------------------|---|
| Přehled náhlavní soupravy           | 3 |
| Buďte opatrní                       | 3 |
| Párování                            | 4 |
| Párování                            | 4 |
| Režim párování                      | 4 |
| Nasazení a nabíjení                 | 5 |
| Nasazení                            | 5 |
| Nabíjení                            | 5 |
| Rychlé nabití                       | 5 |
| Základy                             | 6 |
| Zapnutí a vypnutí                   | 6 |
| Nastavení hlasitosti                | 6 |
| Přehrávání a pozastavení audia      | 6 |
| Výběr stopy                         | 6 |
| Spustit Siri, Google Now            | 6 |
| Uskutečnění/přijetí/ukončení hovorů | 6 |
| Další funkce                        | 7 |
| Instalace aplikace                  | 7 |
| Režim DeepSleep                     | 7 |
| Podpora                             | 8 |

# Přehled náhlavní soupravy



| Pravé sluchátko  |                     |   |
|------------------|---------------------|---|
|                  | Zapnuto             | Stiskněte a podržte po dobu 2 sekund                                    |
|                  | Vypnutí             | Stiskněte a podržte po dobu 4 sekund                                    |
|                  | Přehrát/pozastavit* | Stiskněte jednou (1×)   |
|                  | Další skladba*      | Stiskněte dvakrát (2×)  |
|                  | Předchozí skladba*  | Stiskněte třikrát (3×)  |
| Siri, Google Now |                     | Stiskněte a podržte po dobu 2 sekund                                    |
|                  | Hovor               | Stiskněte jednou (1×)   |
|                  | Párování Bluetooth® | Když je náhlavní souprava vypnutá, stiskněte a podržte po dobu 4 sekund |
| Levé sluchátko   |                     |   |
|                  | Zesílení hlasitosti | Stiskněte (dotykové čidlo)  |
|                  | Snížení hlasitosti  | Stiskněte a podržte (dotykové čidlo)                                    |

**POZNÁMKA** \* Funkce se liší podle aplikace. Podpora webových aplikací není zaručená.


**Bud'te opatrní**

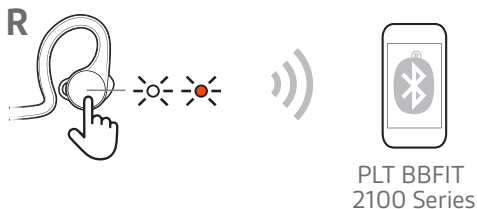
Než začnete používat novou náhlavní soupravu, prostudujte si brožuru „Pro vaše bezpečí“ obsahující důležité informace o bezpečnosti, nabíjení, baterii a poučení o zákonných opatřeních.

# Párování

## Párování

Po prvním zapnutí náhlavní soupravy se zahájí proces párování.

- 1 Náhlavní soupravu zapnete stisknutím a podržením tlačítka na pravém sluchátku, dokud neuslyšíte oznámení „pairing“ (párování) a LED dioda  nezabliká červená a bílá.



- 2 Aktivujte funkci Bluetooth® na svém telefonu, aby se vyhledala nová zařízení.


- **iPhone** > Nastavení > Bluetooth > Zap\*

- **Android** > Nastavení > Bluetooth > Zap > Vyhledat\*

**POZNÁMKA** \* Nabídky se mohou lišit v závislosti na zařízení.

- 3 Vyberte možnost „PLT BBFIT 2100 Series“.

V případě potřeby zadejte jako heslo čtyři nuly (0000) nebo přijměte připojení.

Po úspěšném spárování uslyšíte oznámení „pairing successful“ (párování bylo úspěšné) a kontrolka  přestane blikat.

**POZNÁMKA** Chcete-li umožnit oznamování jména volajícího, povolte v telefonu přístup ke kontaktům.

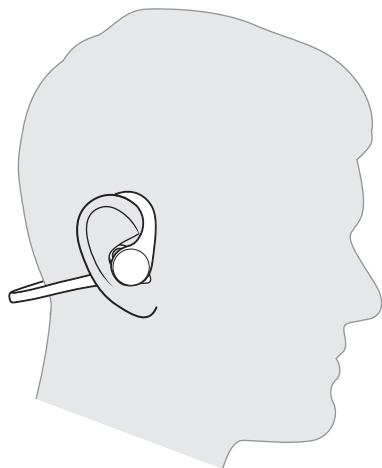
## Režim párování

S vypnutou náhlavní soupravou stiskněte a přidržte pravé sluchátko, dokud neuslyšíte oznámení „pairing“ (párování).

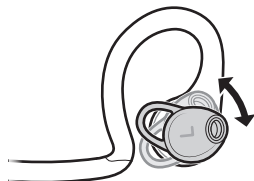
**POZNÁMKA** K náhlavní soupravě lze připojit až 2 zařízení.

# Nasazení a nabíjení

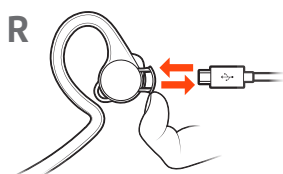
- Nasazení** 1 Pro nejlepší audiovýkon a příjemné usazení sluchátek je zavěste za hlavu.



- 2 Otočte ušní koncovku v rozsahu 20°, tak docílíte optimálního usazení a nejlepšího prožitku audia.

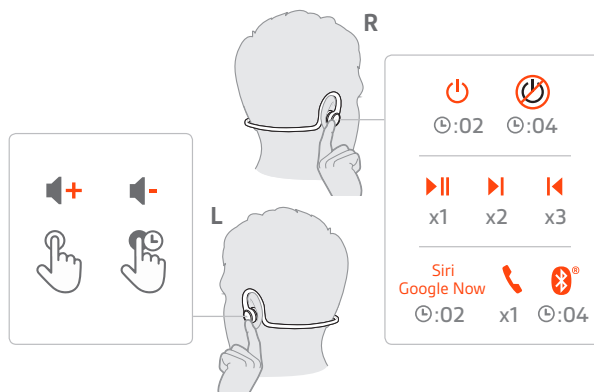


- Nabíjení** Úplné nabití náhlavní soupravy trvá 2 hodiny. LED dioda soupravy po nabití zhasne.



- Rychlé nabití** Po 15 minutách nabíjení náhlavní soupravy dosáhnete až jedné hodiny poslechu.

# Základy



## Zapnutí a vypnutí

Stiskněte a podržte pravé sluchátko, dokud neuslyšíte oznámení „power on“ (zapnuto) nebo „power off“ (vypnuto).

## Nastavení hlasitosti

Levé sluchátko má dotykové tlačítko. Stačí pouze letmý dotyk.

- 1 **Hlasitost zvýšíte** poklepáním na levé sluchátko.
- 2 **Hlasitost snížíte** stisknutím a podržením levého sluchátka.

## Přehrávání a pozastavení audia

Stiskněte pravé sluchátko.

**POZNÁMKA** Funkce se liší podle aplikace.

## Výběr stopy

Dvojitým stisknutím pravého sluchátka přeskočíte na další skladbu a trojitým stisknutím na skladbu předchozí.

**POZNÁMKA** Funkce se liší podle aplikace. Podpora webových aplikací není zaručená.

## Spustit Siri, Google Now

Vaše sluchátka podporují virtuálního osobního asistenta (VPA) jako např. Siri nebo Google Now.

Pro zapnutí asistenta VPA na svém zařízení stiskněte a podržte pravé sluchátko po dobu 2 sekund.

## Uskutečnění/přijetí/ukončení hovorů

### Přijetí nebo ukončení hovoru

Stiskněte pravé sluchátko.

### Přijetí druhého hovoru

Nejprve stiskněte pravé sluchátko, čímž ukončíte stávající hovor, a poté ho stiskněte znovu, čímž přijmete nový hovor.

### Příjem hovorů z druhého zařízení

Snadné přijímání hovorů ze dvou zařízení.

Pokud nějaký hovor probíhá, ozve se upozornění na příchozí hovor druhého spárovaného zařízení.

Druhý hovor z jiného zařízení přijmete stisknutím pravého sluchátka, čímž ukončíte hovor stávající, a jeho opětovným stisknutím. Jestliže druhý hovor nepřijmete, bude přeměrován do hlasové schránky.

# Další funkce

## Instalace aplikace

Využívejte sluchátka na maximum tím, že si zdarma stáhnete aplikaci BackBeat pro systém iOS/Android™.

Tato aplikace umožňuje:

- Poslouchat hudbu, používat stopky, přizpůsobit si nastavení hlasitosti a další
- Spravovat připojení sluchátek k dalším zařízením
- Změna jazyka náhlavní soupravy
- Zapnutí/vypnutí nastavení
- Find MyHeadset
- Zobrazit uživatelskou příručku

Aplikace vás provede prvním spárováním, pokud sluchátka nejsou spárována s příslušným zařízením.

Největších výhod dosáhnete instalací aplikace BackBeat na každé zařízení spárované se sluchátky.



## Režim DeepSleep

Pokud necháte náhlavní soupravu zapnutou mimo dosah spárovaného zařízení déle než 90 minut, bude náhlavní souprava šetřit baterii přechodem do režimu DeepSleep, pokud bude mimo dosah zařízení déle než 7 dní, vypne se.

Režim DeepSleep můžete ukončit:

- **Po 90 minutách** stisknutím tlačítka na pravém sluchátku. Pro přijetí příchozího hovoru stiskněte tlačítko na pravém sluchátku.
- **Po 7 dnech** zařízení resetujte vypnutím a zapnutím.

# Podpora

## POTŘEBUJETE DALŠÍ NÁPOVĚDU?

[plantronics.com/support](https://plantronics.com/support)

### **Plantronics, Inc.**

345 Encinal Street  
Santa Cruz, CA 95060  
United States

### **Plantronics B.V.**

Scorpius 171  
2132 LR Hoofddorp  
Netherlands

© 2018 Plantronics, Inc. Bluetooth je registrovaná ochranná známka společnosti Bluetooth SIG, Inc., a veškeré použití této známky společností Plantronics, Inc., podléhá licenčním podmínkám. Apple a Siri jsou ochranné známky společnosti Apple Inc., registrované v USA a dalších zemích. Všechny ostatní ochranné známky jsou vlastnictvím svých příslušných majitelů.

Patenty v patentovém řízení.

212895-02 (08.18)