

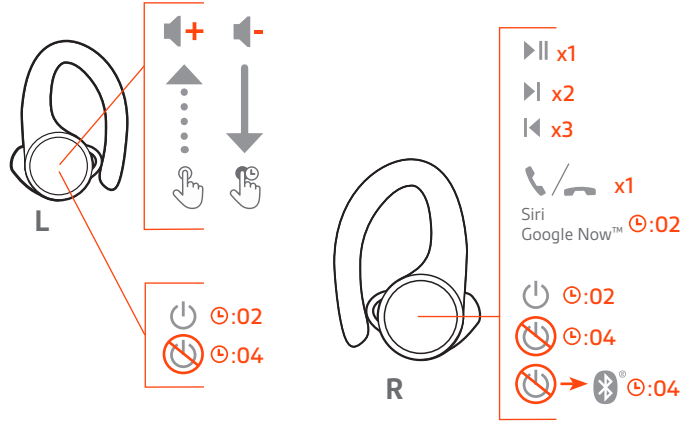
# سلسلة BackBeat FIT 3200

دليل المصنوع

# جدول المحتويات

3	نظرة عامة على عناصر التحكم
4	التشغيل والإقران والشحن
4	تشغيل اللعبة
4	الإقران للمرة الأولى
4	وضع الإقران
4	الشحن
6	الملاءمة وجودة الصوت
7	تثبيت التطبيق
8	الأساسيات
8	تشغيل/إيقاف تشغيل سماعات الأذن
8	ضبط حجم الصوت
8	تشغيل الصوت أو إيقافه مؤقتًا
8	تحديد المسار
8	إجراء/إجابة/إنهاء المكالمات
9	استخدام Siri و Google Now
9	وضع DeepSleep
9	عناصر التحكم "التبديل" لصوت أفضل
10	الدعم

# نظرة عامة على عناصر التحكم



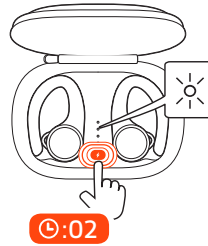
سماعة الأذن الأساسية (تقترن بالهاتف)	يمين
تشغيل/إيقاف تشغيل مؤقت * انقر مرة واحدة	▶▶
المسار التالي * انقر مرتين	▶
المسار السابق * انقر ثلاث مرات	◀◀
الرد على مكالمة أو إنهاؤها انقر مرة واحدة	☎
انقر باستمرار لثانيتين	/Siri Google Now
التشغيل انقر باستمرار لمدة ثانيتين	⏻
إيقاف التشغيل انقر باستمرار لمدة 4 ثوانٍ	⏸
الإقران عندما تكون سماعة الأذن متوقفة عن التشغيل، انقر باستمرار لمدة 4 ثوانٍ	⌘
إعادة الاتصال بسماعة الأذن اليسرى انقر فوق كل سماعة أذن 3 مرات	
سماعة الأذن الثانوية (تتصل بسماعة الأذن اليمنى)	يسار
رفع مستوى الصوت انقر لرفع المستوى (مستشعر اللمس)	▶+
خفض مستوى الصوت المس باستمرار	▶-
التشغيل انقر باستمرار لمدة ثانيتين	⏻
إيقاف التشغيل انقر باستمرار لمدة 4 ثوانٍ	⏸
إعادة الاتصال بسماعة الأذن اليمنى انقر فوق كل سماعة أذن 3 مرات	

ملاحظة\*تختلف الوظائف بحسب التطبيق. قد لا تعمل مع التطبيقات المستندة إلى الويب.

# التشغيل والإقران والشحن

يتم شحن علبة الشحن من المصنع في وضع DeepSleep للحفاظ على البطارية. قم بتشغيل علبة الشحن لتشغيل سماعات الأذن واستخدمها للمرة الأولى.  
انقر باستمرار فوق زر علبة الشحن لمدة ثانيتين لتشغيلها.  
تضيء أضواء LED على علبة الشحن.

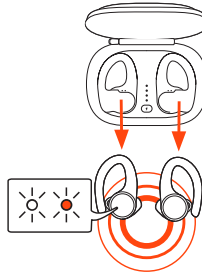
## تشغيل العلبة



تبدأ عملية الاقتران فور إخراج سماعات الأذن من علبة الشحن للمرة الأولى.

1 أخرج سماعات الأذن من العلبة. يومض ضوء LED الموجود على سماعة الأذن اليميني باللونين الأحمر والأبيض للإشارة إلى وضع الاقتران.

## الإقران للمرة الأولى



2 تنشيط Bluetooth® على هاتفك وضبطه للبحث عن أجهزة جديدة.  
• iPhone إعدادات < Bluetooth < تشغيل\*

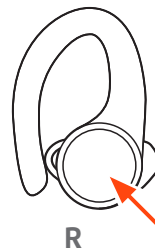
• Android™ الإعدادات < Bluetooth: تشغيل < المسح بحثًا عن أجهزة\*  
ملحوظة\* قد تختلف القوائم بحسب الجهاز.

3 حدد "PLT BBFIT31XX Series"

ما إن يتم الاقتران بنجاح، ستسمع "pairing successful" (نجاح الاقتران) وسيتوقف ضوء LED على سماعة الأذن عن الوميض.

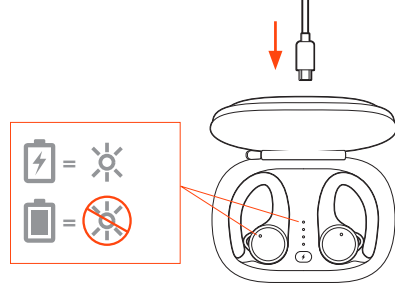
عندما تكون سماعة الرأس متوقفة عن التشغيل، انقر باستمرار فوق سماعة الأذن اليميني حتى تسمع "pairing" (إقران).

## وضع الإقران



لشحن سماعات الأذن، ضعها في علبة الشحن. اشحن العلبة عن طريق توصيلها بكمبيوتر أو جهاز شحن USB. لشحن سماعات الأذن بسرعة، قم بتوصيلها بشاحن في الحائط.

## الشحن



ملاحظة: في حالة كانت علبة الشحن فارغة من الطاقة، فاشحن أولاً العلبة بشحن منفصل، ثم اشحن سماعات الأذن.

أضواء LED على سماعات الأذن/العلبة

شحن سماعات الأذن قيد التشغيل

شحن العلبة الوميض

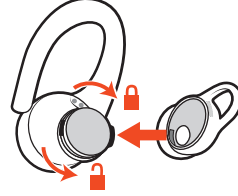
تم شحن سماعات الأذن متوقف عن التشغيل  
بالتكامل

تم شحن العلبة بالتكامل متوقف عن التشغيل

## الملاءمة وجودة الصوت

للحصول على أفضل جودة للصوت، من الضروري تثبيت غطاء جيّد على قناة الأذن. جرّب الأحجام المختلفة المختلطة للرأس الأذني لمعرفة الحجم الأفضل الذي يناسبك. قد تستخدم حجمًا مختلفًا للرأس الأذني في كل أذن لتحصل على أفضل ملاءمة.

1 إزالة الرأس الأذني ادفع الرأس الأذني إلى الداخل وقم بتدويره إلى اليسار لإلغاء قفله.



2 استبدال الرأس الأذني قم بمحاذاة الرأس الأذني الجديد وتدويره إلى اليسار لإقفاله.

3 جرّبها ضع سماعات الأذن في أذنيك وتأكد من أن حلقة الموازنة مثبتة بإحكام في أذنك. استمع إلى أغنيته المفضلة بينما تجرّب كل رأس أذني واختر الرأس الذي يناسبك بالكثير ويوفر أفضل صوت.

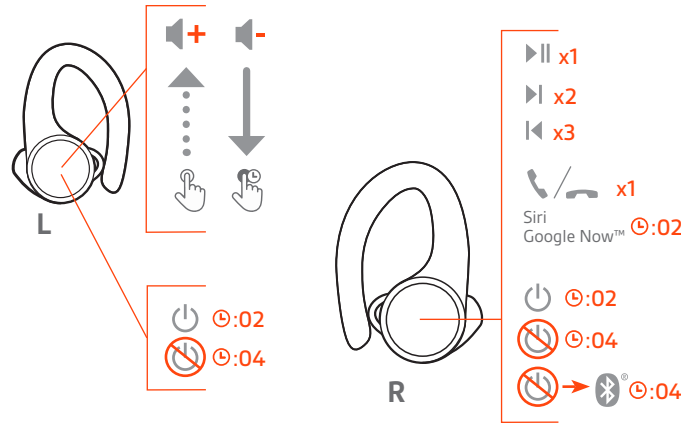
# تثبيت التطبيق

استفيد من سماعات الأذن إلى أقصى حد من خلال تنزيل تطبيق BackBeat المجهاني الذي أطلقناه  
والمخصص لـ iOS/Android.

بفضل هذا التطبيق، يمكنك:

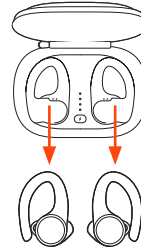
- قم بتشغيل قائمة تشغيل واستخدام ساعة إيقاف وتخصيص إعدادات مستوى الصوت وقم بالمزيد غير ذلك على سماعات الأذن (My Tap)
- تغيير لغة سماعة الأذن
- تشغيل/إيقاف تشغيل الإعدادات
- انقل عناصر التحكم في سماعات الأذن من سماعة الأذن اليمنى إلى سماعة الأذن اليسرى
- ميزة Find MyHeadset
- عرض دليل المستخدم





يمكنك تلمس أي شيء أو يدويًا تشغيل سماعات الأذن أو إيقاف تشغيلها.

- تلمس أي شيء يؤدي إخراج سماعات الأذن من العلبة إلى تشغيلها تلقائيًا. والعكس صحيح، إذ تؤدي إعادة إدخالها إلى العلبة إلى إيقاف تشغيلها تلقائيًا والبدء بشحنها.



- يدويًا انقر باستمرار فوق زر سماعة الأذن لمدة ثانيتين لتشغيلها يدويًا. لإيقاف تشغيل سماعات الأذن يدويًا، انقر باستمرار لمدة أربع ثوانٍ. ملاحظة: يؤدي إيقاف تشغيل سماعة الأذن التي منى إلى إيقاف تشغيل سماعة الأذن اليسرى. لتشغيل سماعة الرأس، يُرجى تشغيل كل سماعة على حدة.

## نقل الطاقة

إذا فقدت سماعة الأذن التي منى الطاقة، فستنتقل كل الوظائف والصوت إلى سماعة الأذن اليسرى.

تتميز سماعة الأذن اليسرى بزر لمس لتشغيله بلمسة خفيفة فقط.

- 1 لرفع مستوى الصوت، لمس سماعة الأذن اليسرى.
- 2 لخفض مستوى الصوت، لمس باستمرار سماعة الأذن اليسرى.

انقر فوق سماعة الأذن التي منى.

ملاحظة: تختلف الوظيفة بحسب التطبيق.

انقر نقرًا مزدوجًا فوق سماعة الأذن التي منى لتخطي المسار التالي أو انقر ثلاث مرات فوق سماعة الأذن التي منى لتشغيل المسار السابق.

ملاحظة: تختلف الوظيفة بحسب التطبيق. قد لا تعمل مع التطبيقات المسندة إلى الويب.

## الرد على مكالمات أو إنداءها

انقر فوق سماعة الأذن التي منى.

تشغيل/إيقاف تشغيل سماعات الأذن

ضبط حجم الصوت

تشغيل الصوت أو إيقافه مؤقتًا

تحديد المسار

إجراء/إجابة/إنداء المكالمات



### الرد على المكالمات ثانياً

أولاً، انقر فوق سماعة الأذن اليمنى لإنهاء المكالمات الحالية، ثم انقر فوق سماعة الأذن اليمنى مجدداً للرد على المكالمات الجديدة.

تدعم سماعة الأذن المساعد الشخصي الظاهري مثل Siri و Google Now.

انقر باستمرار فوق سماعة الأذن اليمنى لثانيتين لتتمكن من استخدام المساعد الشخصي الظاهري على الجهاز.

إذا تركت سماعات الأذن قيد التشغيل لوقت طويل خارج نطاق جهازك المقترب، فستحافظ على طاقته من خلال الدخول في وضع DeepSleep بعد 120 دقيقة والدخول في وضع التوقف عن التشغيل بعد 7 أيام.

للخروج من وضع DeepSleep، اختر:

- بعد 120 دقيقة، قم بتشغيل كل سماعة أذن.
- بعد 7 أيام، أعد تعييب سماعة الرأس من خلال إيقاف تشغيلها وإعادة تشغيلها.

للحصول على أفضل أداء لاتصال Bluetooth، أبق الهاتف/جهاز الصوت على الجهة نفسها من جسمك التي توضع فيها سماعة الأذن الأساسية.

إن سماعة الأذن اليمنى هي افتراضياً السماعة الأساسية. تقترن بالهاتف/جهاز الصوت وتتصل سماعة الأذن اليسرى باليمنى.

إذا كنت تفضل أن يكون الهاتف/جهاز الصوت على الجهة اليسرى من جسمك، فاستخدم ميزة تبديل سماعة الأذن الأساسية في تطبيق BackBeat لجعل سماعة الأذن اليسرى هي السماعة الأساسية. يؤدي هذا إلى نقل اتصال Bluetooth وعناصر التحكم الأساسية إلى سماعة الأذن اليسرى ونقل الصوت وعناصر التحكم My Tap إلى سماعة الأذن اليمنى.

استخدام Siri و Google Now

وضع DeepSleep

عنصر التحكم "التبديل"  
لصوت أفضل

هل تحتاج إلى مزيد من المساعدة؟

[plantronics.com/support](https://plantronics.com/support)

<b>.Plantronics B.V</b>	<b>.Plantronics, Inc</b>
Scorpius 171	Encinal Street 345
LR Hoofddorp 2132	Santa Cruz, CA 95060
Netherlands	United States

© 2019 إن Plantronics, Inc. BackBeat و Plantronics هما علامتان تجاريتان لشركة Plantronics, Inc. مسجلتان في الولايات المتحدة وبلدان أخرى، و Plantronics Hub هي علامة تجارية لشركة Plantronics, Inc. كما أن Bluetooth هي علامة تجارية مسجلة لشركة Bluetooth SIG, Inc. ويتم استخدامها من قبل Plantronics, Inc. بموجب ترخيص. أما العلامات التجارية الأخرى فهي تعود لمالكها.

براءات اختراع عالقة.

(08.19) 215737-01