

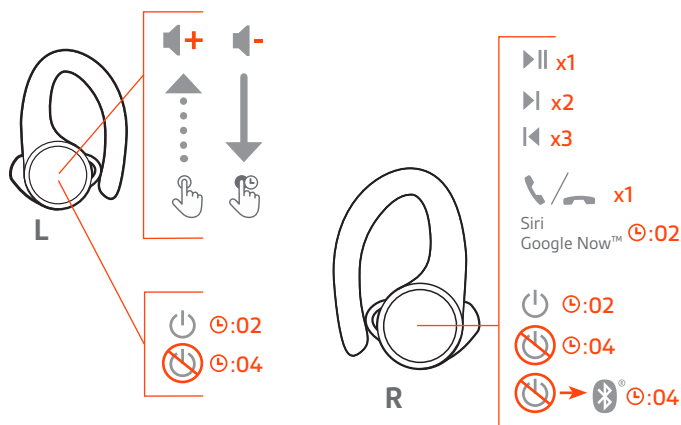
Řada BackBeat FIT 3200 Series

Návod k obsluze

Obsah

Přehled ovládacích prvků	3
Napájení, párování a nabíjení	4
Zapnutí pouzdra	4
První párování	4
Režim párování	4
Nabíjení	4
Pohodlí a kvalitní zvuk	6
Instalace aplikace	7
Základy	8
Zapnutí/vypnutí sluchátek	8
Nastavení hlasitosti	8
Přehrávání a pozastavení audia	8
Výběr stopy	8
Uskutečnění/přijetí/ukončení hovorů	8
Používání služby Siri a Google Now	9
Režim DeepSleep	9
Přepínání ovládacích prvků pro lepší zvuk	9
Podpora	10

Přehled ovládacích prvků



Vpravo	Primární sluchátko (párování s telefonem)
▶	Přehrát/pozastavit * Stiskněte 1×
▶	Další skladba * Stiskněte 2×
◀	Předchozí skladba * Stiskněte 3×
☎	Přijetí/ukončení hovoru Stiskněte 1×
Siri/ Google Now	Stiskněte a podržte po dobu 2 sekund
⏻	Zapnout Stiskněte a podržte po dobu 2 sekund
⏻	Vypnout Stiskněte a podržte po dobu 4 sekund
📶	Párování Když jsou sluchátka vypnutá, stiskněte a podržte po dobu 4 sekund
	Opětovné připojení k levému sluchátku Stiskněte obě sluchátka 3×
Vlevo	Sekundární sluchátko (připojení k pravému sluchátku)
🔊+	Zesílit Stisknutím zvýšíte hlasitost (dotykové čidlo)
🔊-	Zeslabit Stiskněte a podržte
⏻	Zapnout Stiskněte a podržte po dobu 2 sekund
⏻	Vypnout Stiskněte a podržte po dobu 4 sekund
	Opětovné připojení k pravému sluchátku Stiskněte obě sluchátka 3×

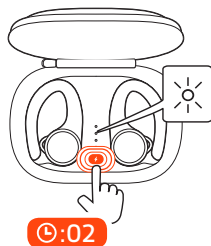
POZNÁMKA * Funkce se liší podle aplikace. Podpora webových aplikací není zaručena.

Napájení, párování a nabíjení

Zapnutí pouzdra

Vaše nabíjecí pouzdro je z továrny dodáváno v režimu DeepSleep, aby se šetřila baterie. Zapněte nabíjecí pouzdro, abyste mohli nabít sluchátka pro první použití.

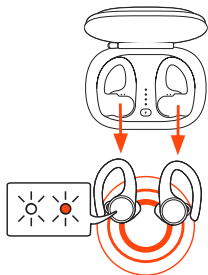
Pro zapnutí pouzdra stiskněte a podržte tlačítko na pouzdře po dobu 2 sekund. Kontrolky LED na nabíjecím pouzdře se rozsvítí.



První párování

Párovací proces začíná po vytažení sluchátek z nabíjecího pouzdra.

- 1 Vytáhněte sluchátka z pouzdra. Kontrolka LED na pravém sluchátku bliká červeně a bíle, což značí režim párování.



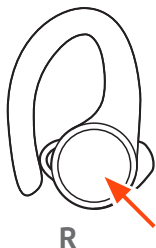
- 2 Aktivujte funkci Bluetooth® na svém telefonu a nechte ho vyhledat nová zařízení.
 - **iPhone Nastavení > Bluetooth > Zap***
 - **Android™ Nastavení > Bluetooth: Zap > Vyhledat zařízení***

POZNÁMKA * Nabídky se mohou lišit v závislosti na zařízení.

- 3 Vyberte možnost PLT BBFIT31XX Series.
Po úspěšném spárování uslyšíte oznámení „pairing successful“ (párování bylo úspěšné) a kontrolka LED přestane blikat.

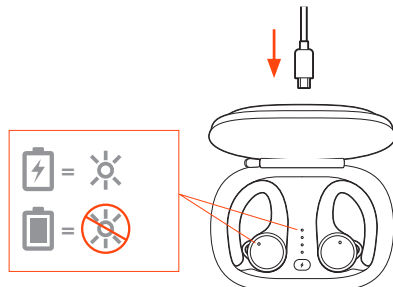
Režim párování

S vypnutou náhlavní soupravou stiskněte a přidržte pravé sluchátko, dokud neuslyšíte oznámení „pairing“ (párování).



Nabíjení

Pokud chcete sluchátka nabíjet, vložte je do nabíjecího pouzdra. Nabíjecí pouzdro nabijte připojením do počítače nebo do nabíjecího zařízení pro USB. Pro rychlejší nabíjení ho připojte do síťové nabíječky.



POZNÁMKA Pokud je pouzdro vybité, nabijte ho nejdřív samostatně, poté nabijte sluchátka.

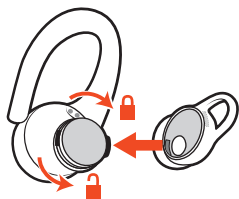
Kontrolky LED na sluchátkách/pouzdrě

Nabíjení sluchátek	Svíí
Pouzdro se nabíjí	Bliká
Sluchátka plně nabita	Nesvíí
Pouzdro plně nabito	Nesvíí

Pohodlí a kvalitní zvuk

Pro zvuk nejvyšší kvality je zásadní spolehlivé uzavření zvukovodu. Vyzkoušejte ušní koncovky ve třech různých velikostech a zjistěte, která vám vyhovuje nejlépe. Dokonce se může stát, že budete mít v zájmu maximálního pohodlí v každém uchu koncovku jiné velikosti.

- 1 **Vyjmutí ušní koncovky** Zatlačte na ušní koncovku a otočením doleva ji uvolněte.



- 2 **Výměna ušní koncovky** Vyrovnajte novou ušní koncovku, otočte doprava a zajistěte na místě.
- 3 **Nasazení** Vložte sluchátka do uší a ověřte, že je úchyt stabilizátoru pevně zastrčený v uchu a zajišťuje stabilitu.
Při zkoušení jednotlivých koncovek poslouchejte svou oblíbenou skladbu a vyberte si ty nej pohodlnější koncovky s nejlepším zvukem.

Instalace aplikace

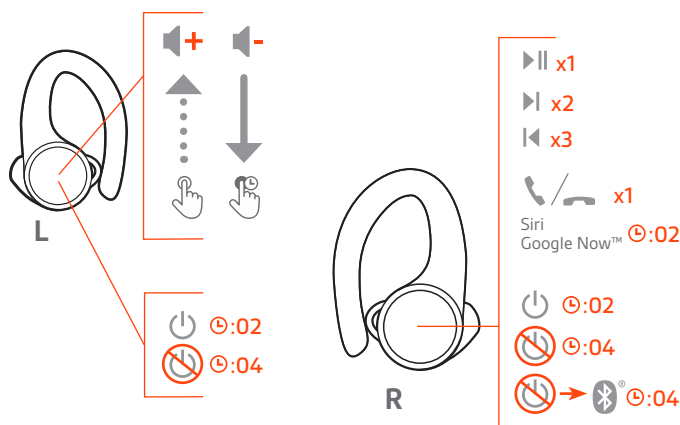
Využívejte sluchátka na maximum tím, že si zdarma stáhnete aplikaci BackBeat pro systém iOS/Android.

Tato aplikace umožňuje:

- Poslouchejte na svých sluchátkách (My Tap) hudbu, používejte stopky, přizpůsobte si nastavení hlasitosti a mnoho dalšího.
- Změnit jazyk sluchátek
- Zapnutí/vypnutí nastavení
- Přepínání ovládání sluchátek z pravého sluchátka na levé
- Find MyHeadset
- Zobrazit uživatelskou příručku



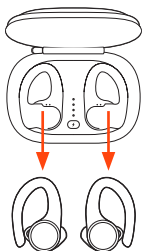
Základy



Zapnutí/vypnutí sluchátek

Sluchátka můžete zapnout/vypnout automaticky nebo manuálně.

- **Automaticky** Sluchátka se automaticky zapnou poté, co je vytáhnete z pouzdra. Vložení sluchátek zpět do pouzdra je naopak automaticky vypne a začnou se znovu nabíjet.



- **Manuálně** Pro ruční zapnutí sluchátek stiskněte a podržte tlačítko na sluchátkách po dobu 2 sekund. Ručně je vypnete stisknutím a podržením tlačítka po dobu 4 sekund.
POZNÁMKA Vypnutím pravého sluchátka se vypne i levé sluchátko. Při zapínání zapněte každé sluchátko zvlášť.

Přenos zvuků

Pokud se pravé sluchátko vybije, všechny funkce a zvuky se přesunou do levého sluchátka.

Nastavení hlasitosti

Levé sluchátko má dotykové tlačítko. Stačí pouze letmý dotyk.

- 1 **Hlasitost zvýšíte** poklepáním na levé sluchátko.
- 2 **Hlasitost snížíte** stisknutím a podržením levého sluchátka.

Přehrávání a pozastavení audia

Stiskněte pravé sluchátko.

POZNÁMKA Funkce se liší podle aplikace.

Výběr stopy

Dvojitým stisknutím pravého sluchátka přeskočíte na další skladbu a trojitým stisknutím na skladbu předchozí.

POZNÁMKA Funkce se liší podle aplikace. Podpora webových aplikací není zaručená.

Uskutečnění/přijetí/ukončení hovorů

Přijetí nebo ukončení hovoru

Stiskněte pravé sluchátko.

Přijetí druhého hovoru

Nejprve stiskněte pravé sluchátko, čímž ukončíte stávající hovor, a poté ho stiskněte znovu, čímž přijmete nový hovor.

Používání služby Siri a Google Now

Vaše sluchátka podporují virtuálního osobního asistenta (VPA) jako např. Siri nebo Google Now.

Pro zapnutí asistenta VPA na svém zařízení stiskněte a podržte pravé sluchátko po dobu 2 sekund.

Režim DeepSleep

Pokud necháte sluchátka zapnutá mimo dosah spárovaného zařízení déle než 120 minut, budou šetřit baterii přechodem do režimu DeepSleep, pokud budou mimo dosah zařízení déle než 7 dní, vypnou se.

Režim DeepSleep můžete ukončit:

- **Po 120 minutách** zapněte obě sluchátka.
- **Po 7 dnech** zařízení resetujte vypnutím a zapnutím.

Přepínání ovládacích prvků pro lepší zvuk

Nejlepšího výkonu technologie Bluetooth dosáhnete, když mobilní telefon / audiozařízení umístíte na stejnou stranu těla jako primární sluchátko.

Standardně je primární pravé sluchátko. Pravé sluchátko se spáruje s vaším mobilním telefonem / audiozařízením a levé sluchátko se automaticky spáruje s pravým.

Pokud raději nosíte mobilní telefon / audiozařízení na levé straně těla, použijte možnost přepnutí primárního sluchátka v aplikaci BackBeat a nastavte jako primární levé sluchátko. Tak přepnete připojení Bluetooth a primární ovládání na levé sluchátko a nastavení hlasitosti a ovládání My Tap zase na pravé.

Podpora

POTŘEBUJETE DALŠÍ NÁPOVĚDU?

plantronics.com/support

Plantronics, Inc.

345 Encinal Street
Santa Cruz, CA 95060
United States

Plantronics B.V.

Scorpius 171
2132 LR Hoofddorp
Netherlands

© 2019 Plantronics, Inc., BackBeat a Plantronics jsou ochranné známky společnosti Plantronics, Inc., registrované v USA a dalších zemích a Plantronics Hub je ochranná známka společnosti Plantronics, Inc. Bluetooth je registrovaná ochranná známka společnosti Bluetooth SIG, Inc., a veškeré použití této známky společností Plantronics podléhá licenčním podmínkám. Všechny ostatní ochranné známky jsou vlastnictvím svých příslušných majitelů.

Patenty v patentovém řízení.

215737-02 (08.19)