

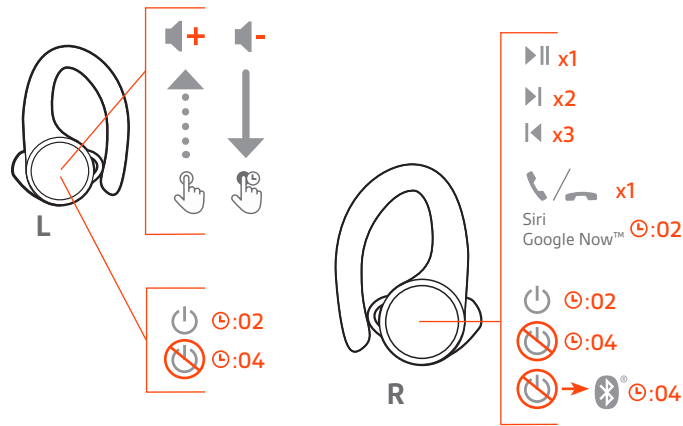
Serie BackBeat FIT 3200

Guía del usuario

Contents

Descripción general de los controles	3
Encendido, emparejamiento y carga	4
Encendido del estuche	4
Primer emparejamiento	4
Modo de emparejamiento	4
Carga	4
Ajuste y calidad de audio	6
Instalación de la aplicación	7
Conceptos básicos	8
Encendido/apagado de los intraauriculares	8
Ajuste del volumen	8
Cómo reproducir o pausar el audio	8
Selección de pista	8
Realizar/recibir/finalizar llamadas	8
Usar Siri, Google Now	9
Modo DeepSleep	9
Cambio de controles para disfrutar de un mejor sonido	9
Asistencia	10

Descripción general de los controles



Derecha	Intraauricular principal (se empareja al teléfono)
▶	Reproducción/pausa* Haz clic 1 vez
▶	Siguiente pista* Haz clic 2 veces
◀	Pista anterior* Haz clic 3 veces
☎	Respuesta/fin de llamada Haz clic 1 vez
Siri/ Google Now	Mantenlo pulsado 2 segundos
Ⓞ	Encendido Mantenlo pulsado 2 segundos
Ⓞ	Apagado Mantenlo pulsado 4 segundos
⌘	Emparejamiento Con los intraauriculares apagados, mantenlo pulsado 4 segundos
	Reconexión del intraauricular izquierdo Toca cada intraauricular 3 veces
Izquierda	Intraauricular secundario (se conecta al intraauricular derecho)
🔊+	Subida de volumen Tócalo para aumentar los niveles (sensor táctil)
🔊-	Bajada de volumen Mantenlo pulsado
Ⓞ	Encendido Mantenlo pulsado 2 segundos
Ⓞ	Apagado Mantenlo pulsado 4 segundos
	Reconexión del intraauricular derecho Toca cada intraauricular 3 veces

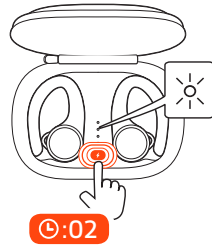
NOTA *La función varía según la aplicación. Puede que no funcione con aplicaciones basadas en web.

Encendido, emparejamiento y carga

Encendido del estuche

El estuche de carga se envía de fábrica en modo DeepSleep para conservar la batería. Enciende el estuche de carga para alimentar los intrauriculares antes del primer uso.

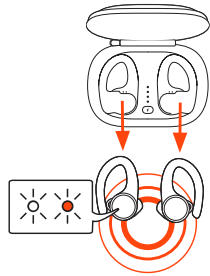
Mantén pulsado el botón del estuche de carga durante dos segundos para encenderlo. Los LED del estuche de carga se encienden.



Primer emparejamiento

El proceso de emparejamiento se inicia la primera vez que saques los intrauriculares del estuche de carga.

- 1 Saca los intrauriculares del estuche. El LED del intrauricular derecho parpadea en rojo y blanco para indicar que ha accedido al modo de emparejamiento.



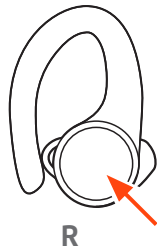
- 2 Activar el Bluetooth® del teléfono y configurarlo para que busque nuevos dispositivos.
 - iPhone Ajustes > Bluetooth > Encendido*
 - Android™ Ajustes > Bluetooth: Activar > Buscar dispositivos*

NOTA * Los menús pueden variar según el dispositivo.

- 3 Selecciona "PLT BBFIT31XX Series".
Cuando el emparejamiento se haya completado correctamente, oirás "emparejamiento realizado correctamente" y el LED de los auriculares dejará de parpadear.

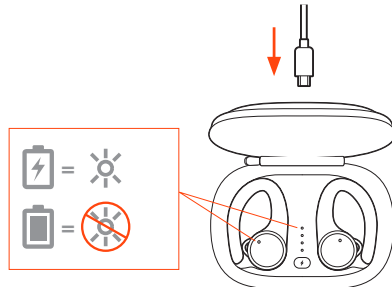
Modo de emparejamiento

Con el auricular apagado, mantén pulsado el auricular derecho hasta que oigas "emparejamiento".



Carga

Para cargar los intrauriculares, colócalos en el estuche de carga. Conecta el estuche al ordenador o a un dispositivo de carga USB para cargarlo. Para efectuar la carga más rápido, conéctalos a un cargador de pared.



NOTA Si el estuche de carga está agotado, carga primero el estuche por separado y, a continuación, los intrauriculares.

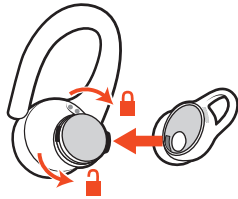
LED de los intrauriculares/estuche

Carga de los intrauriculares	Activado
Carga del estuche	Parpadeo
Intrauriculares totalmente cargados	Desactivado
Estuche totalmente cargado	Desactivado

Ajuste y calidad de audio

Para obtener el mejor audio, resulta fundamental contar con un buen aislamiento en el canal auditivo. Prueba los tres extremos de auricular de diferente tamaño para descubrir cuál se adapta mejor. Puede que termines con un extremo auricular de diferente tamaños en cada oído para un mejor ajuste.

- 1 **Extrae el extremo del auricular** Presiona el extremo hacia dentro y gíralo hacia la izquierda para desbloquearlo.



- 2 **Sustituye el extremo** Alinea el nuevo extremo y gíralo hacia la derecha para ajustarlo.
- 3 **Pruébalo** Coloca los extremos del intraauricular en los oídos y asegúrate de que el gancho de sujeción está metido de forma segura en la oreja para una mayor estabilidad. Escucha tu canción favorita mientras pruebas cada extremo del auricular y selecciona el que te proporcione el mejor ajuste y sonido.

Instalación de la aplicación

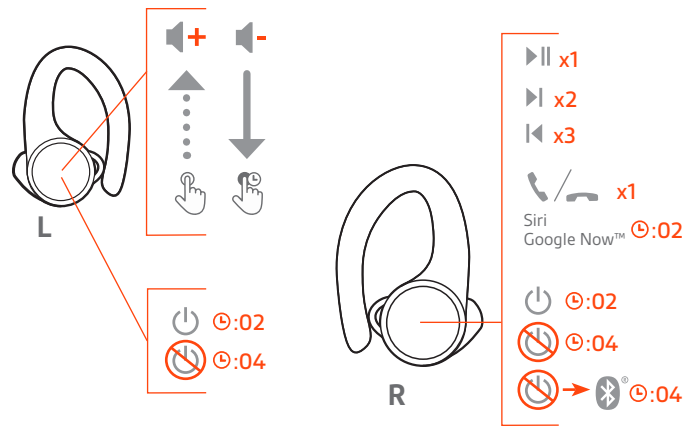
Saca el máximo partido a tus intrauriculares mediante la descarga de nuestra aplicación gratuita BackBeat para iOS/Android.

Con esta aplicación, podrás:

- Transmitir una lista de reproducción, establecer un temporizador, personalizar la configuración de volumen y mucho más, todo desde tus intrauriculares (My Tap)
- Cambiar el idioma de los intrauriculares
- Activar/desactivar los ajustes
- Cambiar los controles de los intrauriculares del intrauricular derecho al izquierdo
- Find MyHeadset
- Ver la guía del usuario



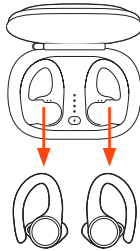
Conceptos básicos



Encendido/apagado de los intrauriculares

Puedes encender o apagar manualmente los intrauriculares.

- **Automático** Al sacar los intrauriculares del estuche, estos se encienden automáticamente. Por el contrario, si los vuelves a colocar en el estuche, se apagan y empiezan a cargarse.



- **Manual** Mantén pulsado el botón del intrauricular durante 2 segundos para encenderlo manualmente. Para apagarlos manualmente, haz clic durante cuatro segundos.
NOTA Si se apaga el intrauricular derecho, se apaga también el izquierdo. Para encenderlos, debe hacerse de forma individual con cada intrauricular.

Transferencia de potencia

Si el intrauricular derecho pierde energía, todas las funciones y el audio se transfieren al intrauricular izquierdo.

Ajuste del volumen

El auricular izquierdo cuenta con un botón con sensor táctil. Solo se requiere un leve toque.

- 1 **Para subir el volumen**, toca el auricular izquierdo.
- 2 **Para bajar el volumen**, mantén pulsado el auricular izquierdo.

Cómo reproducir o pausar el audio

Pulsa el auricular derecho.

NOTA La función varía según la aplicación.

Selección de pista

Pulsa dos veces el auricular derecho para saltar a la siguiente pista, o bien toca tres veces el auricular derecho para reproducir la pista anterior.

NOTA La función varía según la aplicación. Puede que no funcione con aplicaciones basadas en web.

Realizar/recibir/finalizar llamadas

Cómo contestar o poner fin a una llamada

Pulsa el auricular derecho.

Respuesta a una segunda llamada

Primero, pulsa el auricular derecho para finalizar la llamada en curso. A continuación, vuelve a pulsar el auricular derecho para responder a la nueva llamada.

Usar Siri, Google Now

Los intrauriculares son compatibles con asistentes personales virtuales (VPA) como Siri o Google Now.

Mantén pulsado el intrauricular derecho durante dos segundos para usar el VPA del dispositivo.

Modo DeepSleep

Si dejas los intrauriculares encendidos, pero fuera del alcance del dispositivo emparejado, pasarán al modo DeepSleep para ahorrar energía después de 120 minutos y al modo de apagado después de 7 días.

Para salir del modo DeepSleep, elige una opción:

- **Después de 120 minutos**, enciende cada intrauricular.
- **Después de 7 días**, apaga y vuelve a encender el dispositivo para restablecerlo.

Cambio de controles para disfrutar de un mejor sonido

Para obtener el mejor rendimiento de Bluetooth, mantén el dispositivo de teléfono/audio en el mismo lado del cuerpo que el intrauricular principal.

El intrauricular derecho es el intrauricular principal de forma predeterminada. Se empareja con el teléfono/dispositivo de audio, mientras que el intrauricular izquierdo se conecta automáticamente con el derecho.

Si prefieres tener el teléfono/dispositivo de audio en el lado izquierdo del cuerpo, utiliza la función de cambio del intrauricular principal en la aplicación BackBeat para convertir el intrauricular izquierdo en el principal. Esta acción traslada la conexión Bluetooth, así como los controles principales, al intrauricular izquierdo y desplaza los controles de volumen y de My Tap al intrauricular derecho.

Asistencia

¿NECESITAS MÁS AYUDA?

plantronics.com/support

Plantronics, Inc.

345 Encinal Street
Santa Cruz, CA 95060
United States

Plantronics B.V.

Scorpius 171
2132 LR Hoofddorp
Netherlands

© 2019 Plantronics, Inc. Plantronics y BackBeat son marcas comerciales de Plantronics, Inc. registradas en Estados Unidos y en otros países. Plantronics Hub es una marca comercial de Plantronics, Inc. Bluetooth es una marca registrada de Bluetooth SIG, Inc. y Plantronics, Inc. la utiliza en virtud de una licencia. Todas las demás marcas registradas son propiedad de sus respectivos propietarios.

Pendiente de patente.

215737-08 (08.19)