

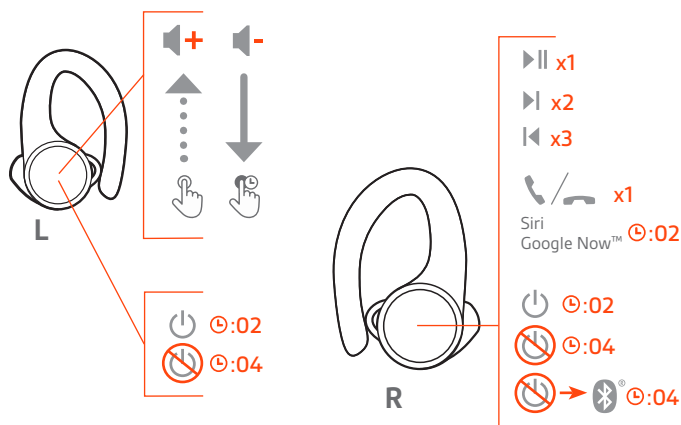
BackBeat FIT serie 3200

Guida dell'utente

Sommario

Panoramica dei comandi	3
Alimentazione, associazione e carica	4
Accensione della custodia	4
Associazione iniziale	4
Modalità di associazione	4
Ricarica	4
Aderenza e qualità acustica	6
Installare l'app	7
Operazioni preliminari	8
Accensione/spengimento degli auricolari	8
Regolare il volume	8
Riproduzione o pausa dell'audio	8
Selezione delle tracce	8
Esecuzione/ricezione/termine di chiamate	9
Utilizzo di Siri e Google Now	9
Modalità DeepSleep	9
Invertire i comandi per un audio migliore	9
Supporto	10

Panoramica dei comandi



Destra	Auricolare principale (si associa al telefono)
▶	Riproduzione/pausa * Fare clic 1 volta
▶▶	Brano successivo * Fare clic 2 volte
◀◀	Brano precedente * Fare clic 3 volte
☎	Risposta/fine chiamata Fare clic 1 volta
Siri/ Google Now	Fare clic e tenere premuto 2 secondi
⏻	Accensione Tenere premuto per 2 secondi
⏻	Spegnimento Tenere premuto per 4 secondi
📶	Associazione Con l'auricolare spento, tenere premuto per 4 secondi
	Riconnessione all'auricolare sinistro Toccare ciascun auricolare per 3 volte
Sinistra	Auricolari secondario (si collega all'auricolare destro)
🔊+	Aumento del volume Toccare per aumentare il livello (toccare il sensore)
🔊-	Riduzione del volume Tenere premuto
⏻	Accensione Tenere premuto per 2 secondi
⏻	Spegnimento Tenere premuto per 4 secondi
	Riconnessione all'auricolare destro Toccare ciascun auricolare per 3 volte

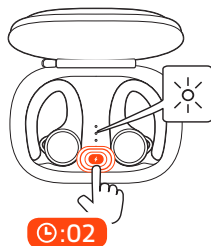
NOTA *La funzionalità varia in base all'applicazione. Potrebbe non funzionare con le app basate sul Web.

Alimentazione, associazione e carica

Accensione della custodia

La custodia viene fornita in modalità DeepSleep per risparmiare alimentazione della batteria. Accendere la custodia di carica per alimentare gli auricolari per il primo utilizzo.

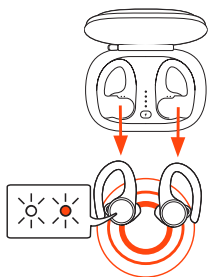
Tenere premuto il pulsante della custodia di ricarica per due secondi per accenderla. I LED della custodia di ricarica si illuminano.



Associazione iniziale

La prima volta che si estraggono gli auricolari dalla custodia, si avvia il processo di associazione.

- 1 Tenere gli auricolari fuori dalla custodia. L'indicatore luminoso, posizionato sull'auricolare destro, lampeggia in rosso e blu a indicare la modalità di associazione.



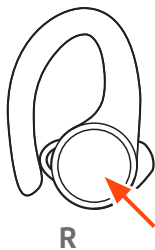
- 2 Attivare la connessione Bluetooth® sul telefono e avviare la ricerca di nuovi dispositivi.
 - iPhone Impostazioni > Bluetooth > On*
 - Android™ Impostazioni > Bluetooth: On > Scan for devices*

NOTA *Il menu può variare a seconda del dispositivo.

- 3 Selezionare "PLT BBFIT31XX Series".
Una volta completata l'associazione, viene emesso il messaggio "Associazione riuscita" e l'indicatore luminoso sull'auricolare smette di lampeggiare.

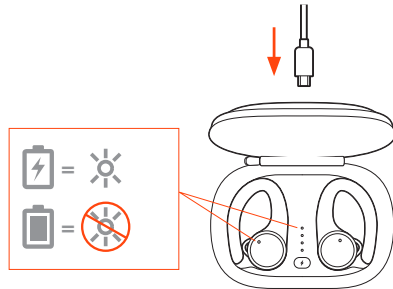
Modalità di associazione

Con l'auricolare spento, tenere premuto il pulsante destro fino a quando non viene emesso l'avviso vocale "Associazione".



Ricarica

Per caricare gli auricolari, collocarli nella custodia di carica. Caricare la custodia collegandola al computer o a un dispositivo USB per la carica. Per la ricarica più rapida, collegarli a un caricabatteria a parete.



NOTA Se la custodia è scarica, caricare prima la custodia e poi gli auricolari separatamente.

Led su auricolari/custodia

Auricolari in carica Attivato

Custodia di ricarica Lampeggiante

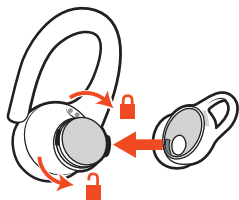
Auricolari
completamente carichi Disattivato

Custodia completamente
carica Disattivato

Aderenza e qualità acustica

Per ottenere un audio di ottima qualità, è essenziale una corretta aderenza al canale auditivo. Provare i copriauricolari in tre diverse dimensioni per trovare quello più adatto. Per una migliore aderenza, può talvolta capitare di dover utilizzare copriauricolari di dimensioni diverse da un orecchio all'altro.

- 1 **Rimozione del copriauricolare** Premere il copriauricolare e ruotarlo a sinistra per sbloccarlo.



- 2 **Sostituzione del copriauricolare** Allineare il nuovo copriauricolare e ruotarlo a destra per bloccarlo.
- 3 **Prova del copriauricolare** Inserire gli auricolari nelle orecchie e assicurarsi che l'apposito supporto per orecchio sia saldamente posizionato nell'orecchio per una migliore stabilità. È possibile ascoltare la musica preferita durante la prova di ciascun copriauricolare e scegliere quello più comodo che offre l'audio migliore.

Installare l'app

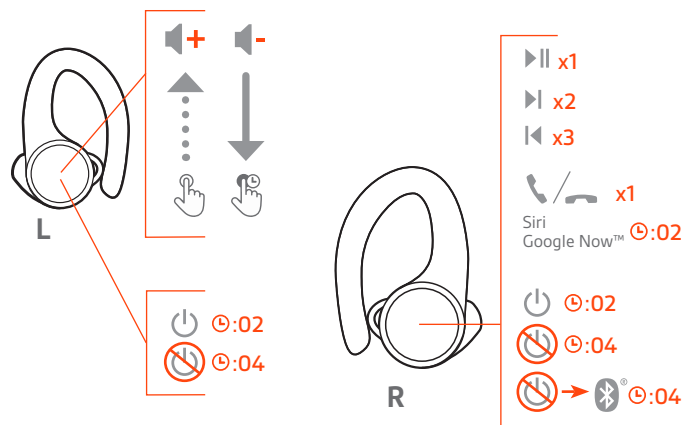
Per ottenere il massimo dagli auricolari, scaricare la nostra app gratuita, BackBeat per iOS/Android.

L'app consente di:

- Trasmettere una playlist in streaming, utilizzare un cronometro, personalizzare le impostazioni del volume e molto altro con gli auricolari (My Tap)
- Modificare la lingua degli auricolari
- Attivare o disattivare le impostazioni
- Trasferire i comandi degli auricolari da destra a sinistra
- Find MyHeadset
- Visualizzare la guida dell'utente



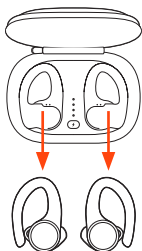
Operazioni preliminari



Accensione/spengimento degli auricolari

È possibile accendere/spengere gli auricolari automaticamente o manualmente.

- **Automaticamente**, estraendo gli auricolari dalla custodia, si accendono in automatico. Al contrario, riponendovi si spengono automaticamente se ne avvia la ricarica.



- **Manualmente**, tenere premuto il pulsante dell'auricolare per due secondi per accenderlo. Per spegnerli manualmente, fare clic e tenere premuto per quattro secondi.

NOTA Se si spegne l'auricolare destro, si spegne anche il sinistro. Per accenderli, accendere ciascun auricolare singolarmente.

Trasferimento di potenza

Se l'auricolare destro perde potenza, tutte le funzioni e tutti i trasferimenti audio passano all'auricolare sinistro.

Regolare il volume

L'auricolare sinistro è dotato di un pulsante per il sensore touch. È sufficiente un tocco leggero.

- 1 **Per aumentare il volume**, toccare l'auricolare sinistro.
- 2 **Per ridurre il volume**, toccare e tenere premuto l'auricolare sinistro.

Riproduzione o pausa dell'audio

Fare clic sul pulsante dell'auricolare destro.

NOTA La funzionalità varia in base all'applicazione.

Selezione delle tracce

Fare doppio clic sul pulsante dell'auricolare destro per passare al brano successivo o tre volte per riprodurre il brano precedente.

NOTA La funzionalità varia in base all'applicazione. Potrebbe non funzionare con le app basate sul Web.

Esecuzione/ricezione/
termine di chiamate

Risposta e termine di una chiamata

Fare clic sul pulsante dell'auricolare destro.

Risposta a una seconda chiamata

Innanzitutto, fare clic sull'auricolare destro per terminare la chiamata in corso, quindi fare clic nuovamente per rispondere alla nuova chiamata.

Utilizzo di Siri e Google
Now

Gli auricolari supportano le tecnologie Virtual Personal Assistant (VPA) come Siri e Google Now.

Fare clic e tenere premuto il pulsante destro di auricolari per due secondi per utilizzare la funzionalità VPA del dispositivo.

Modalità DeepSleep

Se si lascia gli auricolari accesi ma fuori dal raggio d'azione del dispositivo associato, si risparmierà energia attivando la modalità DeepSleep dopo 120 minuti e lo spegnimento dopo 7 giorni.

Per uscire dalla modalità DeepSleep, scegliere:

- **Dopo 120 minuti**, accendere ciascun auricolare.
- **Dopo 7 giorni**, eseguire un ripristino tramite spegnimento e successiva riaccensione.

Invertire i comandi per un
audio migliore

Per ottimizzare le prestazioni del Bluetooth, tenere l'auricolare principale e il telefono/dispositivo audio sullo stesso lato del corpo.

Per impostazione predefinita, l'auricolare destro è quello principale. Si associa al telefono/dispositivo audio e l'auricolare sinistro si connette automaticamente al destro.

Se si preferisce avere il telefono/dispositivo audio sul lato sinistro del corpo, utilizzare la funzione che consente di invertire l'auricolare principale disponibile con l'app BackBeat per impostare l'auricolare sinistro come principale. Questa opzione consente di trasferire la connessione Bluetooth e i comandi principali sull'auricolare sinistro e di spostare i comandi del volume e di My Tap sull'auricolare destro.

Supporto

ULTERIORI INFORMAZIONI

plantronics.com/support

Plantronics, Inc.

345 Encinal Street
Santa Cruz, CA 95060
United States

Plantronics B.V.

Scorpius 171
2132 LR Hoofddorp
Netherlands

© 2019 Plantronics, Inc. BackBeat e Plantronics sono marchi di Plantronics, Inc. registrati negli Stati Uniti e in altri paesi e Plantronics Hub è un marchio registrato di Plantronics, Inc. Bluetooth è un marchio registrato di Bluetooth SIG, Inc. e il suo uso da parte di Plantronics Inc. è concesso su licenza. Tutti gli altri marchi sono di proprietà dei rispettivi proprietari.

Brevetti in attesa di approvazione.

215737-16 (08.19)