

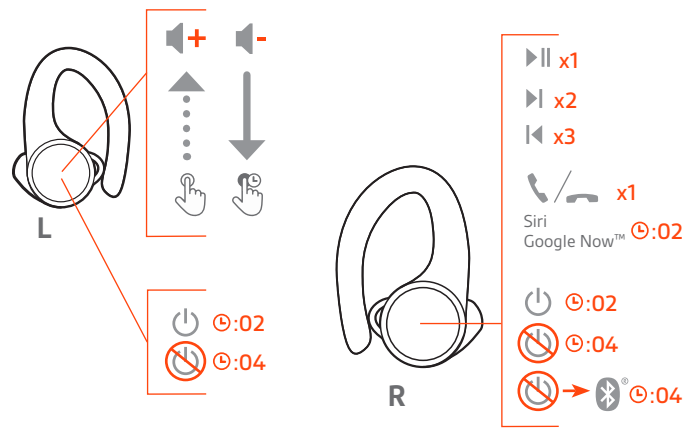
BackBeat FIT 3200-serie

Gebbruikershandleiding

Inhoud

Overzicht van de knoppen	3
Schakel in, koppel en laad op	4
Het etui inschakelen	4
De eerste keer koppelen	4
Koppelingsmodus	4
Opladen	4
Pasvorm en geluidskwaliteit	6
De app installeren	7
De basisfuncties	8
Uw oordopjes in-/uitschakelen	8
Volume aanpassen	8
Audio afspelen of pauzeren	8
Nummersselectie	8
Oproepen plaatsen/beantwoorden/beëindigen	9
Siri en Google Now gebruiken	9
DeepSleep-modus	9
Schakel over voor betere audio	9
Ondersteuning	10

Overzicht van de knoppen



Rechts	Primaire oordopje (is gekoppeld aan een telefoon)
▶	Afspelen/pauzeren * Klik 1 keer
▶	Volgende nummer * Klik 2 keer
◀	Vorige nummer * Klik 3 keer
☎	Oproep beantwoorden/beëindigen Klik 1 keer
Siri/ Google Now	Houd twee seconden ingedrukt
⏻	Inschakelen Klik en houd 2 seconden ingedrukt
ⓧ	Uitschakelen Klik en houd 4 seconden ingedrukt
📶	Koppelen Klik en houd 4 seconden ingedrukt als de oordop is uitgeschakeld
	Opnieuw verbinden met linker oordop Tik 3 keer op iedere oordop
Links	Secundaire oordopje (is verbonden met het rechteroordopje)
🔊+	Volume omhoog Tik om niveaus te verhogen (touch-sensor)
🔊-	Volume omlaag Houd ingedrukt
⏻	Inschakelen Klik en houd 2 seconden ingedrukt
ⓧ	Uitschakelen Klik en houd 4 seconden ingedrukt
	Opnieuw verbinden met rechter oordop Tik 3 keer op iedere oordop

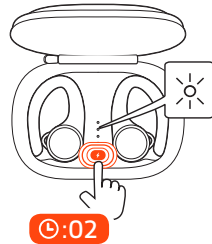
OPMERKING *Functie varieert per applicatie. Werkt mogelijk niet met webapplicaties.

Schakel in, koppel en laad op

Het etui inschakelen

Uw oplaadetui is vanuit de fabriek verzonden in DeepSleep-modus om uw batterij te sparen. Schakel uw oplaadetui in om uw oordopjes op te laden voor het eerste gebruik.

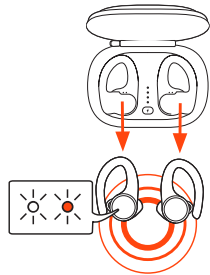
Houd de oplaadknop op uw etui twee seconden ingedrukt om het etui in te schakelen. De LED-lampjes op het etui gaan branden.



De eerste keer koppelen

Het koppelen begint als u uw oordopjes voor de eerste keer uit het oplaadetui haalt.

- 1 Verwijder de oordopjes uit het etui. Het indicatielampje op het rechteroordopje knippert rood/wit om aan te geven dat de koppelingsmodus actief is.



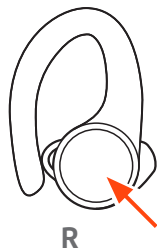
- 2 Activeer Bluetooth® op uw telefoon en laat deze naar apparaten zoeken.
 - iPhone Instellingen > Bluetooth > Aan*
 - Android™ Opties > Bluetooth: On (Aan) > Scan for devices (Apparaten zoeken)*

OPMERKING * Menu's kunnen per apparaat verschillen.

- 3 Selecteer "PLT BBFIT31XX Series".
Wanneer de verbinding tot stand is gebracht, hoort u "pairing successful" (koppelen gelukt) en houdt het oordopje op met knipperen.

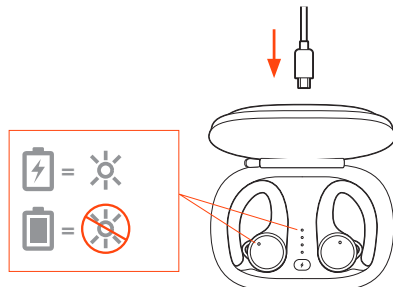
Koppelingsmodus

Met de headset uitgeschakeld, houdt u de knop op het rechteroordopje ingedrukt tot u "pairing" (koppelen) hoort.



Opladen

Plaats de oordopjes in het oplaadetui om ze op te laden. Laad het etui op door het aan te sluiten op de computer of een USB-oplader. Sluit hem aan op de wandoplader, zo wordt hij het snelst opgeladen.



OPMERKING Indien het oplaadetui niet is opgeladen, laadt u dit eerst afzonderlijk op, en daarna de oordopjes.

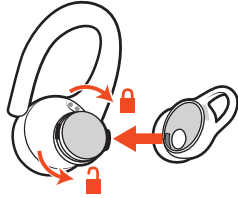
LED-lampjes op oordopjes/etui

Oordopjes laden op	Aan
Etui laadt op	Knipperen
Oordopjes zijn volledig opgeladen	Uit
Etui is volledig opgeladen	Uit

Pasvorm en geluidskwaliteit

Voor de beste audio is het essentieel dat de oordopjes perfect aansluiten op uw gehoorgang. Probeer de drie setjes oordopjes met verschillende maten om te zien welke het beste passen. Het is mogelijk dat u voor het ene oor een andere maat nodig hebt dan voor het andere oor.

- 1 **Het oorstuk verwijderen** Druk het oorstuk in het oordopje en draai het naar links om het te ontgrendelen.



- 2 **Het oorstuk verwijderen** Lijn het nieuwe oorstuk uit en draai het naar rechts om het te vergrendelen.
- 3 **Probeer het maar eens uit** Doe de oordopjes in uw oren en zorg ervoor dat de stabilisator goed in uw oor zit voor stabiliteit. Luister naar uw favoriete muziek terwijl u elk oordopje uitprobeert en er een kiest die het beste past en klinkt.

De app installeren

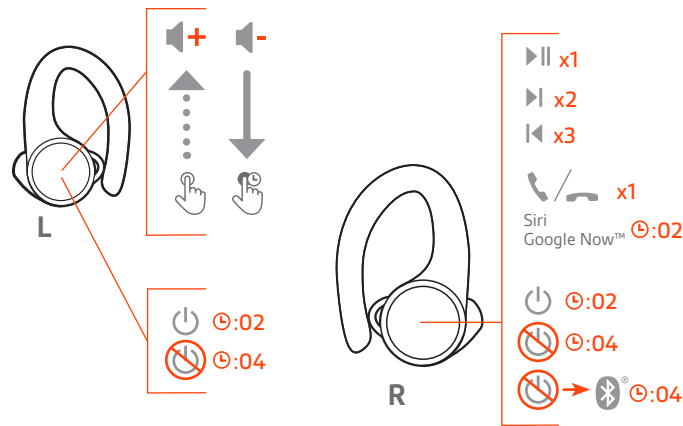
Haal het meeste uit uw oordopjes door onze gratis BackBeat-app voor iOS/Android te downloaden.

Met deze app kunt u:

- Op uw oordopjes een afspeellijst streamen, een stopwatch gebruiken, volume-instellingen aanpassen en meer (My Tap)
- De taal van de oordopjes wijzigen
- Instellingen in-/uitschakelen
- Schakelaar overzetten van het rechter- naar het linkeroordopje
- Find MyHeadset
- De gebruikershandleiding bekijken



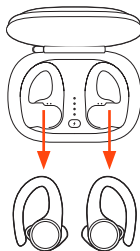
De basisfuncties



Uw oordopjes in-/uitschakelen

U kunt de oordopjes automatisch of handmatig in of uitschakelen.

- **Automatisch** De oordopjes worden automatisch ingeschakeld als u ze uit het oplaadetui haalt. De oordopjes worden automatisch uitgeschakeld en worden opgeladen als u ze weer in het oplaadetui plaatst.



- **Handmatig** Houd de knop op het oordopje twee seconden ingedrukt om het handmatig in te schakelen. Houd de knop vier seconden ingedrukt om ze handmatig uit te schakelen.

OPMERKING Het linkeroordopje wordt uitgeschakeld als u het rechteroordopje uitzet. Zet beide oordopjes los van elkaar aan om ze in te schakelen.

Vermogen overbrengen

Alle functies en het geluid worden overgebracht naar het linkeroordopje als uw rechteroordopje vermogen verliest.

Volume aanpassen

Het linkeroordopje heeft een knop met touch-sensor. Alleen een lichte aanraking is voldoende.

- 1 Om het volume te verhogen, tikt u op het linkeroordopje.
- 2 Om het volume te verlagen, houdt u het linkeroordopje ingedrukt.

Audio afspelen of pauzeren

Klik op het rechteroordopje.

OPMERKING Functie varieert per applicatie.

Nummerselectie

Dubbeltik op het rechteroordopje om naar het volgende nummer te gaan of klik drie keer op het rechteroordopje om het vorige nummer af te spelen.

OPMERKING Functie varieert per applicatie. Werkt mogelijk niet met webapplicaties.

Oproepen plaatsen/
beantwoorden/
beëindigen

Oproep beantwoorden of beëindigen

Klik op het rechteroordopje.

Tweede oproep beantwoorden

Klik eerst op het rechteroordopje om het huidige gesprek te beëindigen. Klik vervolgens nogmaals op het rechteroordopje om de nieuwe oproep te beantwoorden.

Siri en Google Now
gebruiken

Uw oordopjes ondersteunen virtuele persoonlijke assistenten (VPA) zoals Siri en Google Now.

Houd het rechteroordopje twee seconden ingedrukt om de VPA van uw apparaat te gebruiken.

DeepSleep-modus

Als u de oordopjes ingeschakeld houdt maar deze zich buiten het bereik van uw gekoppelde apparaat bevinden, gaat de headset om energie te besparen na 120 minuten over op de DeepSleep-modus, en schakelt hij na 7 dagen automatisch uit.

U hebt de volgende mogelijkheden om de DeepSleep-modus uit te schakelen:

- **Na 120 minuten** schakelt u de oordopjes in.
- **Na zeven dagen** schakelt u de headset weer in door deze uit- en in te schakelen.

Schakel over voor betere
audio

Houd voor de beste bluetooth-prestaties uw telefoon/audioapparaat aan dezelfde kant van uw lichaam als de primaire oordop.

Uw rechter oordop is standaard de primaire oordop. Deze kan met uw telefoon/audio-apparaat worden gekoppeld en de linkeroordop maakt automatisch verbinding met de rechter.

Als u uw telefoon/audioapparaat liever aan de linkerkant van uw lichaam draagt, gebruik dan de functie Primaire oordop wisselen in de BackBeat-app om de linker oordop als primaire oordop in te stellen. Hierdoor worden de bluetooth-verbinding en de primaire bedieningselementen naar de linkeroordop verplaatst en het volume en de My Tap-bedieningselementen naar de rechteroordop verplaatst.

Ondersteuning

HULP NODIG?

plantronics.com/support.

Plantronics, Inc.

345 Encinal Street
Santa Cruz, CA 95060
United States

Plantronics B.V.

Scorpius 171
2132 LR Hoofddorp
Netherlands

© 2019 Plantronics, Inc. BackBeat en Plantronics zijn handelsmerken van Plantronics, Inc. geregistreerd in de VS en andere landen. Plantronics Hub is een handelsmerk van Plantronics, Inc. Bluetooth is een gedeponerd handelsmerk van Bluetooth SIG Inc. en alle gebruik hiervan door Plantronics, Inc. vindt onder licentie plaats. Alle overige handelsmerken zijn het eigendom van hun respectieve eigenaren.

Octrooien in aanvraag.

215737-19 (08.19)