

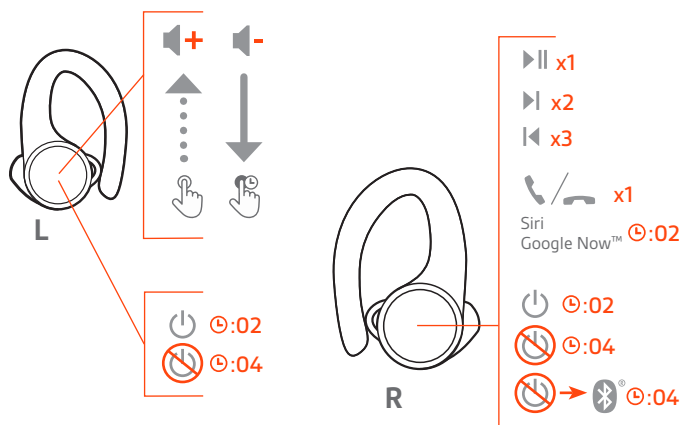
# Seria BackBeat FIT 3200

Instrukcja użytkowania

# Spis treści

Elementy sterujące — podsumowanie	3
Zasilanie, parowanie i ładowanie	4
Włączanie etui	4
Pierwsze parowanie	4
Tryb parowania	4
Ładowanie	4
Dopasowanie i jakość dźwięku	6
Instalowanie aplikacji	7
Podstawowe funkcje	8
Włączanie/wyłączanie słuchawek	8
Regulacja głośności	8
Rozpoczęcie/wstrzymanie odtwarzania dźwięku	8
Wybieranie utworów	8
Rozpoczynanie/odbieranie/kończenie rozmów	8
Korzystanie z Siri i Google Now	9
Tryb DeepSleep	9
Przenoszenie funkcji sterowania zapewnia lepszy dźwięk	9
Pomoc	10

# Elementy sterujące – podsumowanie



<b>Prawo</b>	Główna słuchawka (parowana z telefonem)
▶	Odtwórz/wstrzymaj * Kliknij 1 raz
▶	Następny utwór * Kliknij 2 razy
◀	Poprzedni utwór * Kliknij 3 razy
☎	Odebranie/kończenie rozmowy Kliknij 1 raz
Siri / Google Now	Naciśnij i przytrzymaj przez 2 sekundy
⏻	Włączenie Naciśnij i przytrzymaj przez 2 sekundy
ⓧ	Wyłączenie Naciśnij i przytrzymaj przez 4 sekundy
📶	Parowanie Naciśnij i przytrzymaj przez 4 sekundy, gdy słuchawka jest wyłączona
	Ponowne łączenie z lewą słuchawką Dotknij każdej słuchawki trzy razy
<b>Lewo</b>	Drugorzędna słuchawka (łączy się z prawą słuchawką)
🔊+	Zwiększanie głośności Dotknij, aby zwiększyć poziom (czujnik dotyku)
🔊-	Zmniejszanie głośności Dotknij i przytrzymaj
⏻	Włączenie Naciśnij i przytrzymaj przez 2 sekundy
ⓧ	Wyłączenie Naciśnij i przytrzymaj przez 4 sekundy
	Ponowne łączenie z prawą słuchawką Dotknij każdej słuchawki 3 razy

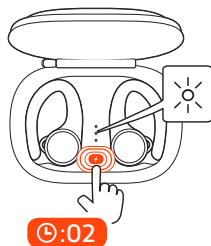
**NOTA** \* Funkcje różnią się zależnie od aplikacji. Może nie działać z aplikacjami internetowymi.

# Zasilanie, parowanie i ładowanie

## Włączanie etui

Etui ładujące jest wysyłane z fabryki w trybie DeepSleep w celu oszczędzania energii baterii. Aby włączyć słuchawki w celu pierwszego użycia, włącz etui ładujące.

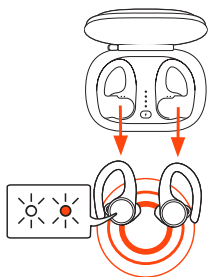
Naciśnij i przytrzymaj przycisk etui ładującego przez 2 sekundy, aby je włączyć. Wskaźniki LED etui ładującego zaświecą się.



## Pierwsze parowanie

Proces parowania rozpocznie się po pierwszym wyjęciu słuchawek z etui ładującego.

- 1 Wyjmij słuchawki z etui. Wskaźnik LED, znajdujący się na prawej słuchawce, zacznie migać na czerwono i biało, wskazując na tryb parowania.



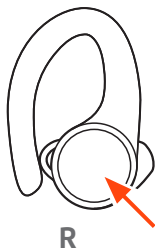
- 2 Włączyć funkcję Bluetooth® w swoim telefonie i ustawić w niej wyszukiwanie nowych urządzeń.
  - iPhone Settings (Ustawienia) > Bluetooth > On\*(Wł.)
  - Android™ Settings (Ustawienia) > Bluetooth: On (Wł.) > Scan for devices\* (Wyszukaj urządzenia)

**NOTA** \* Menu mogą się różnić w zależności od urządzenia.

- 3 Wybierz opcję „PLT BBFIT31XX Series”.  
Po udanym sparowaniu usłyszysz komunikat „parowanie powiodło się”, a wskaźnik LED przestanie migać.

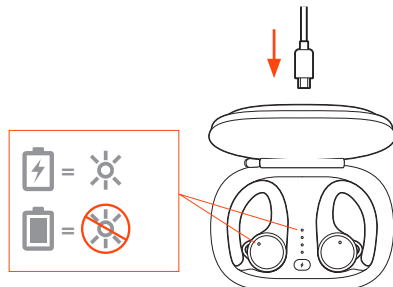
## Tryb parowania

Gdy słuchawki są wyłączone, naciśnij i przytrzymaj prawą słuchawkę, aż usłyszysz komunikat „parowanie”.



## Ładowanie

Aby naładować słuchawki, umieść je w etui ładującym. Naładuj etui, podłączając je do komputera lub urządzenia do ładowania za pośrednictwem portu USB. W celu szybkiego ładowania podłącz je do ładowarki sieciowej.



**NOTA** Jeśli etui jest rozładowane, najpierw należy oddzielnie naładować etui, a następnie naładować słuchawki.

---

#### Wskaźniki LED na słuchawkach/etui

---

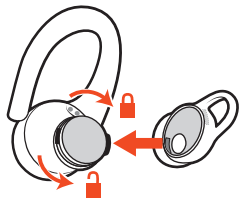
Ładowanie słuchawek	Włączone
Ładowanie etui	Miga
Słuchawki w pełni naładowane	Wyłączone
Etui w pełni naładowane	Wyłączone

---

# Dopasowanie i jakość dźwięku

Aby uzyskać najlepszą jakość dźwięku, niezbędne jest dobre uszczelnienie między wkładką a przewodem słuchowym. Wypróbuj trzy wkładki douszne o różnych rozmiarach i wybierz te, które pasują najlepiej. Możliwe, że najlepiej będzie pasować para wkładek o różnych rozmiarach.

- 1 **Zdejmij wkładkę douszną** Dociśnij wkładkę douszną i obróć ją w lewo, aby ją odłączyć.



- 2 **Wymień wkładkę douszną** Wyrównaj nową wkładkę douszną i obróć ją w prawo, aby ją zamocować.
- 3 **Wypróbuj jak leży** Załóż słuchawki na uszy i sprawdź, czy stabilizator dobrze trzyma się w uchu. Przetestuj poszczególne wkładki, słuchając ulubionego utworu, a następnie wybierz te, które najlepiej Ci pasują i zapewniają optymalny dźwięk.

# Instalowanie aplikacji

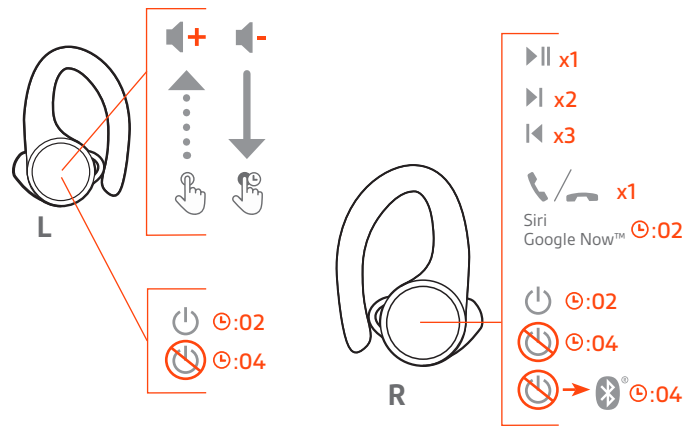
Zainstalowanie naszej bezpłatnej aplikacji BackBeat na urządzenia iOS/Android pozwoli Ci w pełni wykorzystać możliwości słuchawek.

Za pomocą tej aplikacji możesz:

- Przesyłać strumieniowo listy odtwarzania, używać stopera, dostosowywać ustawienia głośności i wiele więcej dzięki elementom sterującym na słuchawkach (My Tap)
- Zmienić język słuchawek
- Włączać/wyłączać poszczególne ustawienia
- Przenosić funkcje sterowania z prawej słuchawki do lewej
- Znajdź moją słuchawkę
- Przeglądać instrukcję użytkownika



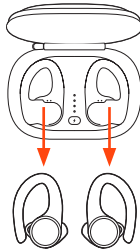
# Podstawowe funkcje



## Włączanie/wyłączanie słuchawek

Słuchawki można włączyć/wyłączyć automatycznie lub ręcznie.

- **Automatycznie:** wyjęcie słuchawek z etui automatycznie je włącza. Włożenie ich z powrotem automatycznie wyłącza słuchawki i rozpoczyna ładowanie.



- **Ręcznie:** naciśnij i przytrzymaj przycisk słuchawki przez 2 sekundy, aby włączyć ją ręcznie. Aby ręcznie wyłączyć słuchawki, naciśnij i przytrzymaj ten przycisk przez 4 sekundy.

**NOTA** Wyłączenie prawej słuchawki powoduje wyłączenie również lewej słuchawki. Aby włączyć słuchawki, włącz je osobno.

## Przenoszenie zasilania

Jeśli prawa słuchawka utraci zasilanie, wszystkie funkcje i dźwięk zostaną przeniesione do lewej słuchawki.

## Regulacja głośności

Lewa słuchawka ma przycisk z czujnikiem dotyku. Wystarczy lekkie dotknięcie.

- 1 **Aby zwiększyć głośność**, dotknij lewej słuchawki.
- 2 **Aby zwiększyć głośność**, dotknij lewej słuchawki i przytrzymaj ją.

## Rozpoczęcie/wstrzymanie odtwarzania dźwięku

Naciśnij prawą słuchawkę.

**NOTA** Funkcje różnią się zależnie od aplikacji.

## Wybieranie utworów

Naciśnij dwa razy prawą słuchawkę, aby przejść do następnego utworu, lub naciśnij trzy razy prawą słuchawkę, aby odtworzyć poprzedni utwór.

**NOTA** Funkcje różnią się zależnie od aplikacji. Może nie działać z aplikacjami internetowymi.

## Odebranie lub zakończenie rozmowy

Naciśnij prawą słuchawkę.



Rozpoczynanie/  
odbieranie/kończenie  
rozmów

#### **Odbieranie drugiej rozmowy**

Naciśnij prawą słuchawkę, aby zakończyć bieżącą rozmowę, a następnie ponownie naciśnij prawą słuchawkę, aby odebrać nową rozmowę.

Korzystanie z Siri i Google  
Now

Słuchawki obsługują wirtualnych asystentów osobistych (VPA), takich jak Siri i Google Now.

Naciśnij i przytrzymaj prawą słuchawkę przez 2 sekundy, aby korzystać z asystenta VPA urządzenia.

Tryb DeepSleep

Jeśli włączone słuchawki będą znajdować się poza zasięgiem sparowanego urządzenia, przejdą one po 120 minutach w tryb DeepSleep i wyłączą się po 7 dniach w celu oszczędzania energii.

Aby wyłączyć tryb DeepSleep:

- **Po upływie 120 minut** włącz każdą słuchawkę.
- **Po 7 dniach** zresetuj słuchawki przez wyłączenie ich i ponowne włączenie.

Przenoszenie funkcji  
sterowania zapewnia  
lepszy dźwięk

Aby uzyskać najlepszą wydajność Bluetooth, trzymaj telefon/urządzenie audio po tej samej stronie ciała co główną słuchawkę.

Prawa słuchawka jest domyślnie główną słuchawką. Paruje się z telefonem / urządzeniem audio. Lewa słuchawka automatycznie łączy się z prawą.

Jeśli preferujesz noszenie telefonu/urządzenia audio po lewej stronie ciała, możesz użyć funkcji przełączania głównej słuchawki w aplikacji BackBeat, aby ustawić lewą słuchawkę jako główną. Spowoduje to przeniesienie połączenia Bluetooth i głównych funkcji sterowania do lewej słuchawki, a regulacji głośności i funkcji sterowania My Tap do prawej.

## POTRZEBUJESZ POMOCY?

[plantronics.com/support](https://plantronics.com/support)

**Plantronics, Inc.**

345 Encinal Street  
Santa Cruz, CA 95060  
United States

**Plantronics B.V.**

Scorpius 171  
2132 LR Hoofddorp  
Netherlands

© 2019 Plantronics, Inc. BackBeat i Plantronics są znakami towarowymi firmy Plantronics, Inc., zarejestrowanymi w Stanach Zjednoczonych i innych krajach. Plantronics Hub jest znakiem towarowym firmy Plantronics, Inc. Bluetooth jest zarejestrowanym znakiem towarowym firmy Bluetooth SIG, Inc., używanym przez firmę Plantronics, Inc. na podstawie licencji. Wszystkie pozostałe znaki towarowe należą do ich prawnych właścicieli.

Patenty zgłoszone.

215737-21 (08.19)