

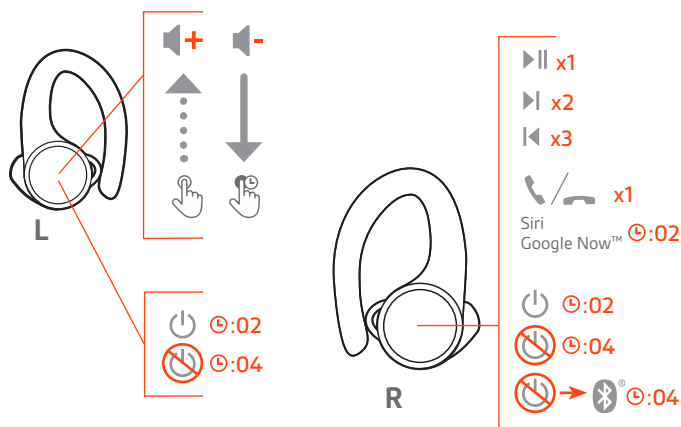
Série BackBeat FIT 3200

Guia do usuário

Sumário

Visão geral do controle	3
Energia, emparelhamento e carregamento	4
Ativar o estojo	4
Emparelhar pela primeira vez	4
Modo de emparelhamento	4
Carregar	4
Qualidade de encaixe e de áudio	6
Instalar o aplicativo	7
Procedimentos básicos	8
Ativar/desativar os fones de ouvido	8
Ajustar o volume	8
Reproduzir ou pausar áudio	8
Seleção de faixa	8
Fazer/atender/encerrar chamadas	9
Use Siri, Google Now	9
Modo Sono profundo	9
Alterar controles para um áudio melhor	9
Suporte	10

Visão geral do controle



Direito	Fone de ouvido primário (emparelhado ao telefone)
▶	Reproduzir/pausar * Clique 1 vez
▶▶	Próxima faixa * Clique 2 vezes
◀◀	Faixa anterior * Clique 3 vezes
☎	Atender/encerrar chamada Clique 1 vez
Siri/ Google Now	Mantenha pressionado por 2 segundos
⏻	Ativar Clique e mantenha pressionado por 2 segundos
🚫	Desligar Clique e mantenha pressionado por 4 segundos
📶	Emparelhar Com o fone de ouvido desativado, clique e mantenha pressionado por 4 segundos
	Reconectar com fone de ouvido esquerdo Toque cada fone de ouvido 3 vezes
Esquerdo	Fone de ouvido secundário (conectado ao fone de ouvido direito)
🔊+	Aumentar volume Toque para aumentar os níveis (sensor de toque)
🔊-	Abaixar o volume Toque e mantenha pressionado
⏻	Ativar Clique e mantenha pressionado por 2 segundos
🚫	Desligar Clique e mantenha pressionado por 4 segundos
	Reconectar com fone de ouvido direito Toque cada fone de ouvido 3 vezes

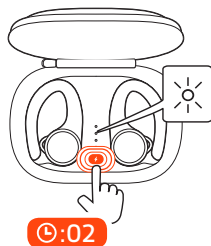
NOTA: *A funcionalidade varia conforme o aplicativo. Pode não funcionar com aplicativos baseados na Web.

Energia, emparelhamento e carregamento

Ativar o estojo

O estojo de carga é fornecido de fábrica em um modo de Sono profundo para conservar a bateria. Ative o estojo de carga para ativar os fones de ouvido no primeiro uso.

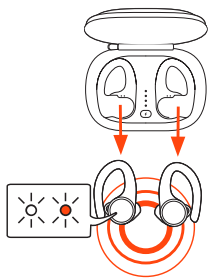
Clique e mantenha pressionado o botão do estojo de carga por dois segundos para ativá-lo. Os LEDs do estojo de carga se acendem.



Emparelhar pela primeira vez

Na primeira vez que você retirar os fones de ouvido do estojo de carga, o processo de emparelhamento será iniciado.

- 1 Retire os fones de ouvido do estojo. O LED, localizado no fone de ouvido direito, pisca em vermelho e branco para indicar o modo de emparelhamento.

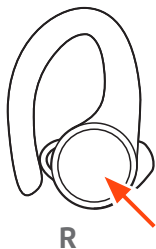


- 2 Ativar o Bluetooth® em seu telefone e configurá-lo para buscar novos dispositivos.
 - **iPhone Ajustes > Bluetooth > Ligado***
 - **Android™ Opções > Bluetooth: Ativar > Procurar dispositivos***

NOTA: *Os menus podem variar em cada dispositivo.
- 3 Selecione "PLT BBFIT31XX Series."
Ao concluir o emparelhamento com sucesso, você ouve "pairing successful" (emparelhamento com sucesso), e o LED do fone de ouvido para de piscar.

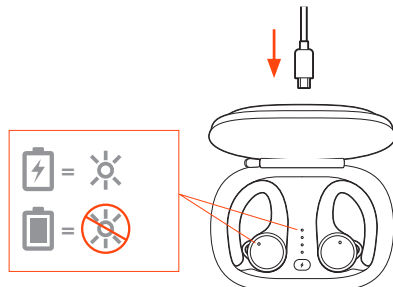
Modo de emparelhamento

Com o headset desativado, clique e mantenha pressionado o fone de ouvido direito até ouvir "Pairing" (Emparelhamento).



Carregar

Para carregar os fones de ouvido, coloque-os no estojo de carga. Carregue o estojo conectando-o a um computador ou dispositivo de carregamento USB. Para um carregamento mais rápido, conecte-os a um carregador de parede.



NOTA: Se o estojo de carga não tem carga, primeiro carregue o estojo separadamente e, em seguida, carregue os fones de ouvido.

LEDs nos fones de ouvido/estojo

Carregamento dos fones de ouvido	Ligado
----------------------------------	--------

Carregamento do estojo	Piscando
------------------------	----------

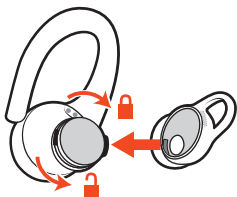
Fones de ouvido totalmente carregados	Desligado
---------------------------------------	-----------

Estojo totalmente carregado	Desligado
-----------------------------	-----------

Qualidade de encaixe e de áudio

Para obter a melhor qualidade de áudio, é essencial uma boa vedação do canal auricular. Experimente os três diferentes tamanhos das pontas auriculares para descobrir qual deles melhor se adequa a você. É possível escolher um tamanho de ponta auricular diferente para cada ouvido para obter melhor encaixe.

- 1 **Remover a ponta auricular** Empurre a ponta auricular e gire-a para a esquerda para destravá-la.



- 2 **Substituir a ponta auricular** Alinhe a nova ponta auricular e gire-a para a direita para travá-la.
- 3 **Experimentar** Coloque os fones em seus ouvidos e certifique-se de que o loop de estabilização esteja posicionado seguramente no seu ouvido para garantir estabilidade. Escute sua música favorita enquanto experimenta cada ponta auricular, e escolha aquela que lhe proporcionar o melhor encaixe e qualidade de som.

Instalar o aplicativo

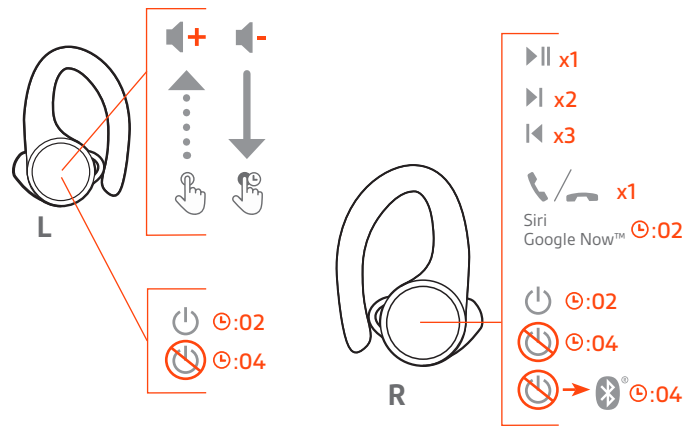
Aproveite ao máximo seus fones de ouvido, baixando gratuitamente nosso aplicativo BackBeat para iOS/Android.

Com esse aplicativo, você pode:

- Transmita uma lista de reprodução, use um cronômetro, personalize configurações de volume e muito mais em seus fones de ouvido (Meu toque)
- Alterar o idioma do fone de ouvido
- Ativar ou desativar configurações
- Mudar os controles de fone de ouvido do fone de ouvido direito para o fone de ouvido esquerdo
- Find MyHeadset
- Consulte o guia do usuário



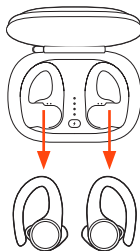
Procedimentos básicos



Ativar/desativar os fones de ouvido

Você pode ativar/desligar os fones automaticamente ou manualmente.

- **Automático** Retirar os fones de ouvido do estojo liga automaticamente os fones. Por outro lado, recolocá-los no estojo faz com que eles sejam desativados automaticamente e comecem a carregar.



- **Manual** Clique e mantenha pressionado o botão do fone de ouvido por dois segundos para ativá-lo manualmente. Para desativá-los manualmente, clique e segure por quatro segundos.

NOTA: Desativar o fone de ouvido direito desativa o fone de ouvido esquerdo. Para ativar, ative os fones de ouvido individualmente.

Transferência de energia

Se o fone de ouvido direito perder energia, todas as funções e áudios são transferidos para o fone de ouvido esquerdo.

Ajustar o volume

O fone de ouvido esquerdo tem um botão de sensor de toque. É necessário apenas um toque leve.

- 1 **Para aumentar o volume**, toque e mantenha pressionado o fone de ouvido esquerdo.
- 2 **Para diminuir o volume**, toque e mantenha pressionado o fone de ouvido esquerdo.

Reproduzir ou pausar áudio

Clique no fone de ouvido direito.

NOTA: A funcionalidade varia conforme o aplicativo.

Seleção de faixa

Clique duas vezes no fone de ouvido direito para avançar para a próxima faixa ou clique três vezes no fone de ouvido direito para reproduzir a faixa anterior.

NOTA: A funcionalidade varia conforme o aplicativo. Pode não funcionar com aplicativos baseados na Web.

Fazer/atender/encerrar chamadas

Atender ou encerrar uma chamada

Clique no fone de ouvido direito.

Atender a uma segunda chamada

Primeiro, clique no fone de ouvido direito para encerrar a chamada atual e, em seguida, clique no fone de ouvido direito novamente para atender à nova chamada.

Use Siri, Google Now

Seus fones de ouvido são compatíveis com a Assistência Pessoal Virtual (VPA), como Siri e Google Now.

Mantenha o fone de ouvido direito pressionado por dois segundos para usar o VPA do seu dispositivo.

Modo Sono profundo

Se você deixar o fone de ouvido ligado, mas fora do alcance do dispositivo pareado, eles economizarão energia ao entrar no modo Sono profundo após 120 minutos e desligarão após sete dias.

Para sair do modo Sono profundo, selecione:

- **Após 120 minutos**, ative cada fone de ouvido.
- **Após 7 dias**, desligue e ligue-o novamente para redefini-lo.

Alterar controles para um áudio melhor

Para um melhor desempenho do Bluetooth, mantenha seu telefone/dispositivo de áudio no seu corpo do mesmo lado que o fone de ouvido primário.

O fone de ouvido direito, por padrão, é o primário. Ele emparelha com seu telefone/dispositivo de áudio e o fone de ouvido esquerdo conecta-se automaticamente com o direito.

Se preferir ter seu telefone/dispositivo de áudio no lado esquerdo do corpo, use o recurso Alterar fone de ouvido primário no aplicativo BackBeat para tornar o fone de ouvido esquerdo como primário. Isso move a conexão Bluetooth, bem como os controles primários para o fone de ouvido esquerdo e move o volume e os controles do Meu toque para o fone de ouvido direito.

Suporte

AINDA PRECISA DE AJUDA?

plantronics.com/support

Plantronics, Inc.

345 Encinal Street
Santa Cruz, CA 95060
United States

Plantronics B.V.

Scorpius 171
2132 LR Hoofddorp
Netherlands

© 2019 Plantronics, Inc. BackBeat e Plantronics são marcas comerciais da Plantronics, Inc. registradas nos Estados Unidos e em outros países, e Plantronics Hub é uma marca comercial da Plantronics, Inc. Bluetooth é uma marca comercial registrada da Bluetooth SIG, Inc. é usada pela Plantronics, Inc. sob licença. Todas as outras marcas comerciais pertencem a seus respectivos proprietários.

Patentes pendentes.

215737-23 (08.19)