

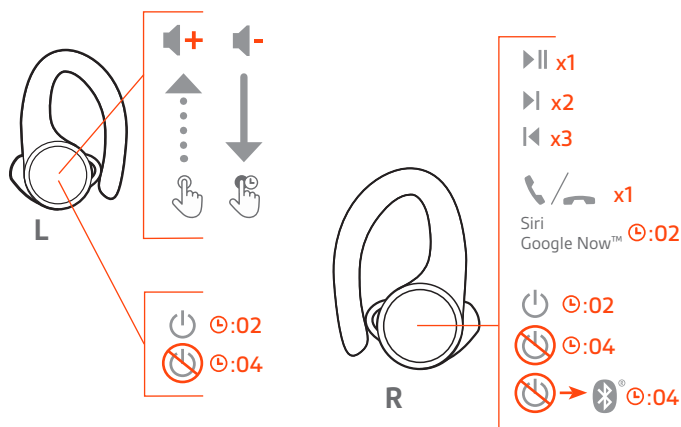
BackBeat FIT 3200 系列

用户指南

内容

控件概述	3
电源、配对和充电	4
开启充电盒	4
第一次配对	4
配对模式	4
充电	4
舒适度和音质	6
安装应用程序	7
基础知识	8
开启/关闭耳塞式耳机	8
调整音量	8
播放或暂停音频	8
曲目选择	8
拨打/接听/结束通话	8
使用 Siri 和 Google Now	9
DeepSleep 模式	9
切换控件以获取更优质的音频	9
支持	10

控件概述



右	主耳塞（与电话配对）
▶	播放/暂停 * 点击 1 次
▶	下一首曲目 * 点击 2 次
◀	上一首曲目 * 点击 3 次
☎	通话应答/结束 点击 1 次
Siri/ Google Now	点击并按住 2 秒钟
⏻	电源开启 点击并按住 2 秒钟
⏻	电源关闭 点击并按住 4 秒钟
📶	配对 关闭耳机电源后，点击并按住 4 秒钟
	重新连接左耳塞 轻触每个耳塞 3 次
左	副耳机（连接到右耳塞）
🔊+	增大音量 轻触可增大音量（触摸传感器）
🔊-	降低音量 触摸并按住
⏻	电源开启 点击并按住 2 秒钟
⏻	电源关闭 点击并按住 4 秒钟
	重新连接右耳塞 轻触每个耳塞 3 次

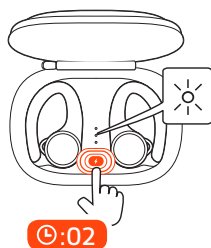
注 *功能因应用程序而异。可能不支持运行基于网络的应用程序。

电源、配对和充电

开启充电盒

您的充电盒出厂时为深度睡眠模式以节省电量。开启充电盒，为耳塞式耳机充电以供首次使用。

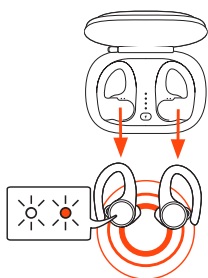
单击并按下“充电盒”按钮两秒钟以开启电源。
充电盒 LED 亮起。



第一次配对

首次从充电盒中取出耳塞式耳机将开始配对流程。

- 1 从充电盒中取出耳塞式耳机。位于右耳塞上的 LED 闪烁红灯和蓝灯，表示进入配对模式。



- 2 激活电话上的蓝牙*并将其设置为搜索新设备。

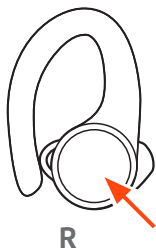
- iPhone 设置 > 蓝牙 > 开启*
- Android™ 首选项 > 蓝牙: 开启 > 扫描设备*

注 * 菜单可能因设备不同而不同。

- 3 选择“PLT BBFIT31XX Series”。
成功配对后，您将听到“pairing successful（配对成功）”并看到耳塞 LED 停止闪烁。

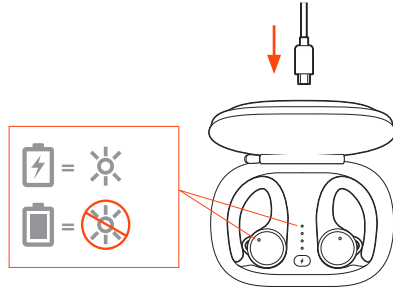
配对模式

关闭耳机后，单击并按住右耳塞，直至听到“pairing（正在配对）”。



充电

要为耳塞式耳机充电，请将其置于充电盒中。将充电盒插入计算机或 USB 充电设备即可为其充电。为了实现最快速的充电，请将它们插入壁式充电器。



注 如果充电盒没有充电，请先单独给充电盒充电，然后给耳塞充电。

耳塞式耳机/充电盒上的 LED

耳塞式耳机正在充电	开
-----------	---

充电盒正在充电	闪烁
---------	----

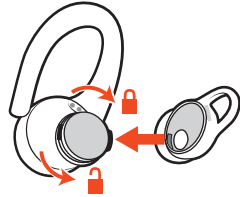
耳塞式耳机已充满电	关
-----------	---

充电盒已充满电	关
---------	---

舒适度和音质

要获得最佳音频，耳腔必须达到优良密封效果，这非常重要。试用三种不同尺寸的耳塞，挑出最适合您的一种。有可能出现一种情况，即您挑出的最适合的左右耳塞尺寸并不相同。

- 1 取下耳塞 推入耳塞并向左旋转，以便解除锁定。



- 2 替换耳塞 对齐新耳塞并向右旋转，以便锁定。
- 3 试戴耳塞 将耳机戴到耳朵上，确保固定环稳妥地环在耳朵上，以获得佩戴稳定性。试戴每个耳塞期间，聆听您最喜爱的歌曲，以便挑选出最适合您佩戴且具有最佳音质的耳塞。

安装应用程序

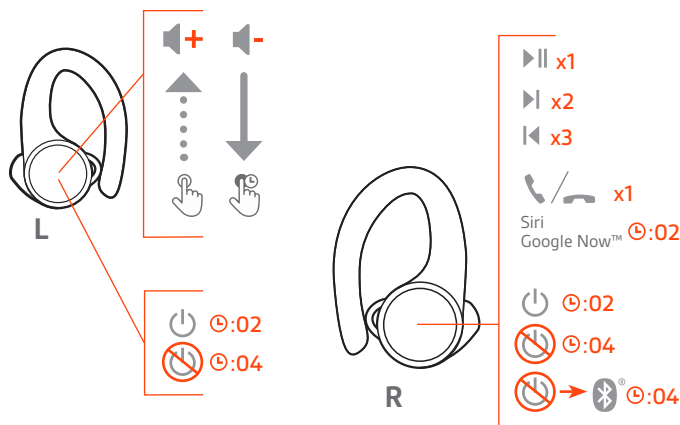
下载我们的免费应用程序 BackBeat for iOS/Android，充分利用您的耳塞式耳机的功能。

利用此应用程序，您可以：

- 在您的耳机上播放一份播放列表，使用秒表，自定义音量设置等等（我的轻触模式）
- 更改耳塞式耳机的语言
- 开启/关闭设置
- 将耳塞式耳机控件从右耳塞切换至左耳塞
- Find MyHeadset
- 查看用户指南



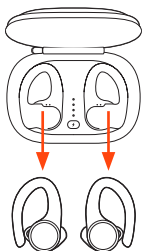
基础知识



开启/关闭耳塞式耳机

您可以自动或手动开启/关闭耳塞式耳机。

- 自动 将耳机从充电盒中取出，将自动开启耳机。相反，将耳机放回充电盒中将自动关闭耳机并开始为耳机充电。



- 手动 点击并按下“耳塞”按钮 2 秒钟，可手动开启电源。要手动关闭耳机，请单击并按下按钮四秒钟。
注 关闭右耳塞将会关闭左耳塞。要开启电源，请单独开启两个耳塞。

电量传输

如果您的右耳塞电量不足，所有功能和音频将传输至左耳塞。

调整音量

左侧耳塞有一个触摸传感按钮。只需轻轻一按。

- 1 要提高音量，请轻触左耳塞。
- 2 要调低音量，轻触并长按左耳塞。

播放或暂停音频

点击右侧耳塞。
注 功能因应用程序而异。

曲目选择

点击两下右侧耳塞以跳至下一曲，或点击三下右侧耳塞以播放上一曲。
注 功能因应用程序而异。可能不支持运行基于网络的应用程序。

拨打/接听/结束通话

应答或结束通话

点击右侧耳塞。

接听第二个来电

首先，点击右侧耳塞以结束当前通话，然后再次点击右侧耳塞以接听新来电。

使用 Siri 和 Google Now

您的耳塞支持 Siri 和 Google Now 等虚拟助手 (VPA)。

要使用设备的 VPA，请点击并按住右耳塞两秒钟。

DeepSleep 模式

如果您的耳机处于开启状态，但与配对的设备已超出连接范围，则耳机会在 120 分钟后进入 DeepSleep 模式，在 7 天后会自动关机，以节约电量。

要退出 DeepSleep 模式，请选择：

- 在 120 分钟后，开启每个耳塞。
- 7 天后，通过重启进行重置。

切换控件以获取更优质的音频

为了达到最佳蓝牙性能，请将您的手机/音频设备与主耳塞放在身体的同一侧。

默认情况下，右耳塞是主耳塞。右耳塞与您的手机/音频设备配对，而左耳塞自动连接到右侧。

如果您希望将电话/音频设备放在身体左侧，请使用 BackBeat 应用程序中的“切换主耳塞”功能，使左耳塞成为主耳塞。这会将蓝牙连接以及主控件移动到左耳塞，并且将音量和“我的轻触模式”控件移动到右耳塞。

支持

需要更多帮助？

plantronics.com/support

Plantronics, Inc.

345 Encinal Street
Santa Cruz, CA 95060
United States

Plantronics B.V.

Scorpius 171
2132 LR Hoofddorp
Netherlands

© 2019 Plantronics, Inc. BackBeat 和 Plantronics 是 Plantronics, Inc. 在美国和其他国家/地区注册的商标。Plantronics Hub 是 Plantronics, Inc. 的商标。Bluetooth 是 Bluetooth SIG, Inc. 的注册商标，经授权由 Plantronics, Inc. 使用。其他所有商标都是其相应所有者的财产。

专利申请中。

215737-29 (08.19)