

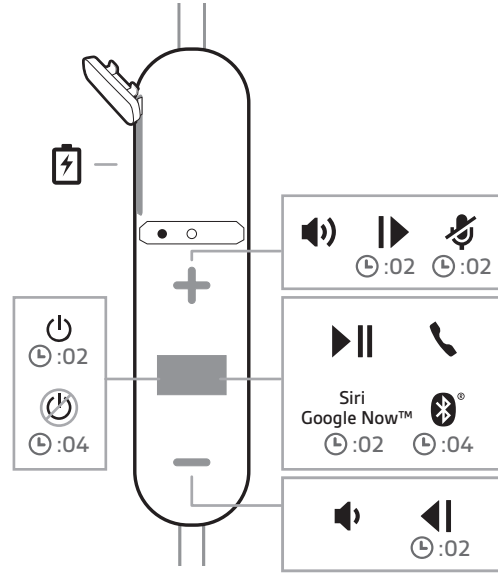
سلسلة BackBeat FIT 350

دليل المصنوع

جدول المحتويات

3	نظرة عامة حول سماعة الرأس
3	انتبه إلى سلامتك
4	تنهيت التطبيق
5	الإقتران
5	الاقتران
5	وضع الإقتران
6	الشحن والتنهيت على الأذنين
6	الشحن
6	الشحن السريع
6	التنهيت
7	وضع سماعة الرأس
8	الأساسيات
8	تشغيل/إيقاف تشغيل الطاقة
8	ضبط حجم الصوت
8	الموسيقى والمزيد
8	معاودة الاتصال
8	الرد على مكالمة أو إنهاؤها
8	إعادة الطلب
8	كتم صوت سماعة الرأس
9	مميزات سماعة الرأس
9	المساعدة الصوتية
9	الرد على مكالمات من جهاز ثانٍ
9	المطالبات الصوتية
9	وضع DeepSleep
10	الدعم

نظرة عامة حول سماعة الرأس



منفذ الشحن	⏻
الطاقة	⏻
إيقاف تشغيل الطاقة	⏻
زيادة حجم الصوت	🔊
تقديم مسار إلى الأمام	▶
كتم الصوت	🔇
تشغيل/إيقاف تشغيل مؤقت	⏸
المساعدة الصوتية	Google, Siri Now™
الإقران عبر Bluetooth®	📶
الرد على المكالمات أو إنهاؤها	☎
تخفيض حجم الصوت	🔊
إعادة مسار إلى الخلف	◀

يرجى قراءة دليل السلامة للحصول على معلومات هامة حول السلامة والشحن والبطارية إلى جانب معلومات تنظيمية قبل استخدام سماعة الرأس الجديدة.

انتبه إلى سلامتك

تثبيت التطبيق

اسـتفـيـد إـلى أـقـصـى حـد مـن سـمـاعـة الرأـس عـبـر تـنـزـيـل تـطـبـيـقـنـا المـجـانـي BackBeat لـنـظـامـي الـتـشـغـيـل Android™/iOS.

بفضل هذا التطبيق، يمكنك:

• تشغيل الميزات أو إيقاف تشغيلها

• ميزة Find MyHeadset

• عرض دليل المستخدم

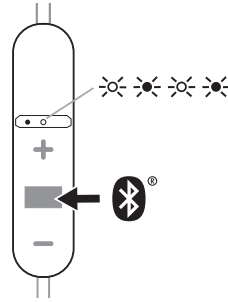
للاستفادة القصوى، ثبت تطبيق BackBeat على كل جهاز مُقتَرَن بِسَمَاعَةِ الرَّأْسِ.



الاقتران

في المرة الأولى التي تشغل فيها سماعة الرأس، تبدأ عملية الإقتران.

- 1 شغل سماعة الرأس من خلال الضغط على الزر الموجود في الوسط إلى أن تسمع "pairing" (إقتران) وتومض أضواء LED باللونين أزرق وأحمر.



- 2 قم بمتن شريط خاصية Bluetooth® على هاتفك للبحث عن أجهزة جديدة.

- هواتف iPhone < الإعدادات < Bluetooth < تنشغيل*
- إعدادات Android < بلوتوث < تنشغيل < المسموح*

ملاحظة: قد تختلف القوائم بحسب الجهاز.

- 3 حدد "سلسلة PLT BBFIT350".

عند الضرورة، قم بإدخال أربعة أصفار (0000) لكود المرور أو اقبل الاتصال.

ما أن يتم الإقتران بنجاح، ستسمع "pairing successful" (تم الإقتران بنجاح) وسيتوقف ضوء المؤشر عن الوميض.

وضع الإقتران

تتوفر طريقتان لإدخال سماعة الرأس في وضع الإقتران. اختر:

- عندما تكون سماعات الرأس قيد التشغيل، اضغط باستمرار على زرّي زيادة مستوى الصوت (+) وخفض مستوى الصوت (-) إلى أن تسمع "pairing" (إقتران).
 - عندما تكون سماعة الرأس متوقفة عن التشغيل، اضغط باستمرار على الزر الموجود في الوسط حتى تسمع "pairing" (إقتران).
- ملاحظة: يمكنك توصيل جهاز واحد أو جهازين بسماعة الرأس.

الشحن والتثبيت على الأذنين

الشحن

يقع الباب الذي يغطي منفذ الشحن على الجهة اليسرى من وحدة التحكم الداخلية. افتحه باستخدام ظفرك. للحصول على أفضل أداء، اشحن البطارية بالكامل قبل الاستخدام.

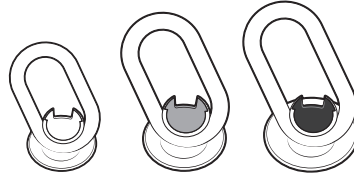
يتطلب شحن سماعات الرأس بالكامل لغاية ساعتين إذا كانت البطارية مستنزفة بالكامل. أثناء الشحن، يضيء ضوء المؤشر باللون الأحمر وينطفئ ما أن تكتمل عملية الشحن.

يجب شحن سماعة الرأس لمدة 15 دقيقة لتستمتع بالموسيقى لمدة تصل إلى ساعة كاملة.

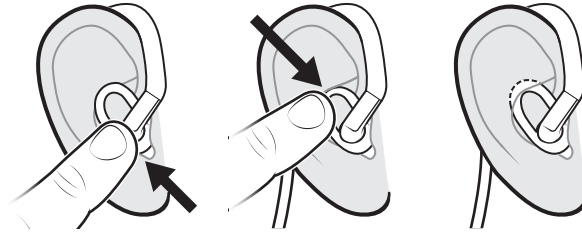
الشحن السريع

التثبيت

للحصول على أفضل جودة صوت، من الضروري أن تكون قناة الأذن معزولة بالكامل. جرب الأحجام الثلاثة المختلفة للرأس الأذني لمعرفة الحجم الأفضل الذي يناسبك. قد تفضل استخدام حجم مختلف للرأس الأذني في كل أذن لتحصل على أفضل أداء. إن فتحة الرأس الأذني الأيمن أكبر من الرأس الأذني الأيسر.



1 جربها وضع سماعات الأذن في أذنيك وتأكد من أن حلقة الموازنة مثبتة بإحكام في أذنك.

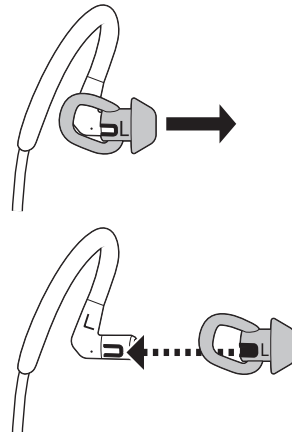


يجب أن تكون حلقة الموازنة مريحة عند تثبيتها بإحكام في أذنك.

استمع إلى أغنيته المفضلة بين ما تجرب لكل رأس أذني واختبر الرأس الذي يناسبك على أفضل نحو والذي يوفر أفضل صوت.

2 إزالة الرأس الأذني لإزالة الرأس الأذني، اسحبه للخارج بشئ كل مباشر مستخدمًا بعض القوة.

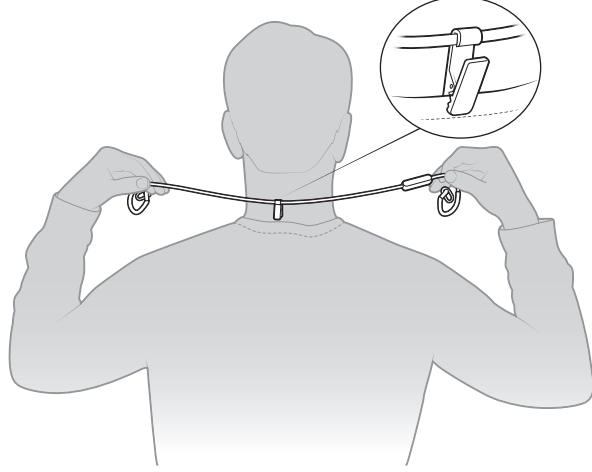
3 استبدال الرأس الأذني ادفع الرأس الأذني إلى طرف سماعة الأذن التي تحتوي على علامة "L" أو "R" مع موازنة الفتحة الموجودة على الرأس الأذني المطاطي مع الفتحة المطاطية الموجودة على طرف سماعة الأذن.



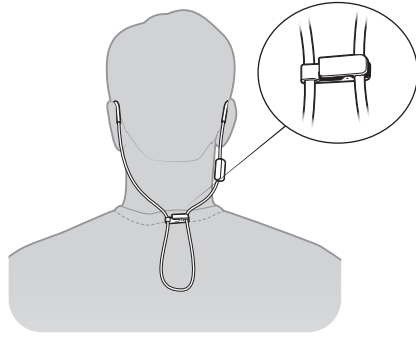
4 تنظيف الرأس الأذني عند الحاجة، نظف الرأس الأذني باستخدام قطعة قماش مبللة بالكحول أو فوطة قطنية تم غمسها في الإيزوبروبانول.

- تتوفر طريقتان لاستخدام مشبك القماش بهدف تثبيت سماعة الرأس.
• الربط لف سلك سماعة الرأس خلف عنقك وارتبط المشبك بتهيابك.

وضع سماعة الرأس



- التقصي ر تثبيت الجزء المتبقي من السلك بواسطة المشبك.



لتشغيل سماعة الرأس، اضغط على الزر الموجود في الوسط لمدة ثانيتين حتى تسمع "power on" (تشغيل). لإيقاف تشغيل سماعة الرأس، اضغط على الزر الموجود في الوسط لمدة 4 ثوان حتى تسمع "power off" (إيقاف التشغيل).

تشغيل/إيقاف تشغيل الطاقة

انقر فوق زر زيادة حجم الصوت (+) أو تخفيضه (-).

ضبط حجم الصوت

استمع إلى الموسيقى وملفات podcast واستمتع بإمكانية التنقل بالأصوات المتدفقة الأخرى على سماعة الرأس الخاصة بك. ملاحظة: تختلف الوظيفة بحسب التطبيق.

الموسيقى والمزيد

تشغيل الصوت أو إيقافه مؤقتاً

انقر فوق الزر الموجود في الوسط.

التجوز إلى المسار التالي

اضغط على زر زيادة مستوى الصوت (+) لمدة ثانيتين.

تشغيل المسار السابق

اضغط على زر خفض حجم الصوت حتى تسمع نغمة التأكيد لإعادة تشغيل المسار الحالي. اضغط على الزر مرتين (اضغط حتى تسمع نغمة التأكيد في كل مرة) للرجوع إلى المسار السابق.

إذا فقدت سماعة الرأس الخاصة بك اتصال Bluetooth مع هاتفك، فستحاول إعادة الاتصال تلقائياً.

معاودة الاتصال

إذا تعذرت إعادة توصيل سماعة الرأس، فانقر فوق أي مفتاح مرة واحدة أو قم بتوصيلها يدوياً عبر تقنية Bluetooth في الهاتف. إذا بقيت سماعة الرأس خارج نطاق الاتصال لأكثر من 90 دقيقة، سيتم تنشيط وضع DeepSleep.

انقر فوق الزر الموجود في الوسط.

الرد على مكالمة أو إنذارها

انقر نقرًا مزدوجًا فوق الزر الموجود في الوسط للاتصال بآخر رقم طلبته.

إعادة الطلب

أثناء إجراء مكالمة، اضغط باستمرار على زر زيادة حجم الصوت أو خفضه حتى تسمع "mute on" (تشغيل كتم الصوت) أو "mute off" (إيقاف تشغيل كتم الصوت). سيكرر تنبيهه كل 15 دقيقة عندما يكون كتم الصوت قيد التشغيل.

كتم صوت سماعة الرأس

مميزات سماعة الرأس

Siri و Google Now™ و Cortana اض غط باس تمرار على الزر الموجود في الوسط لمدة ثانيتين إلى أن تسمع النغمة. انتظر مطالبة الهاتف لتنشيط الطلب والبحث الصوتيين وعنصر أخرى للتحكم في الصوت في الهواتف الذكية.

المساعة الصوتية

من السهل الرد على المكالمات من جهازين.

الرد على مكالمات من جهاز ثان

أثناء إجراء مكالمة، تسمع نغمة رنين تعلمك بالمكالمة الواردة من الجهاز المقترن الثاني. للرد على مكالمة ثانية من الجهاز الآخر، انقر أولاً فوق الزر الموجود في الوسط لإنهاء المكالمة الحالية وانقر مجدداً فوق الزر الموجود في الوسط للرد على المكالمة الجديدة. إذا اخترت عدم الرد على المكالمة الثانية، تذهب هذه المكالمة إلى البريد الصوتي.

تطلعك سماعة الرأس على تغييرات الحالة. مثلًا:

"Power on" (تشغيل الطاقة)

"Pairing successful" (تم الاقتران بنجاح)

"Phone 1 connected" (تم توصيل الهاتف 1)

"No phone is connected" (ما من هاتف متصل)

"Mute on" (تشغيل كتم الصوت)

المطالبات الصوتية

إذا تركت سماعات الرأس قيد التشغيل لكن خارج نطاق هاتفك المقترن لأكثر من 90 دقيقة، فستحافظ سماعات الرأس على طاقة البطارية عبر الدخول في وضع DeepSleep.

وضع DeepSleep

ما أن تعود إلى نطاق الاتصال بهاتفك، اض غط على الزر الموجود في الوسط للخروج من وضع DeepSleep.

هل تحتاج إلى مزيد من المساعدة؟

plantronics.com/support

.Plantronics B.V	.Plantronics, Inc
Scorpius 171	Encinal Street 345
LR Hoofddorp 2132	Santa Cruz, CA 95060
Netherlands	United States