

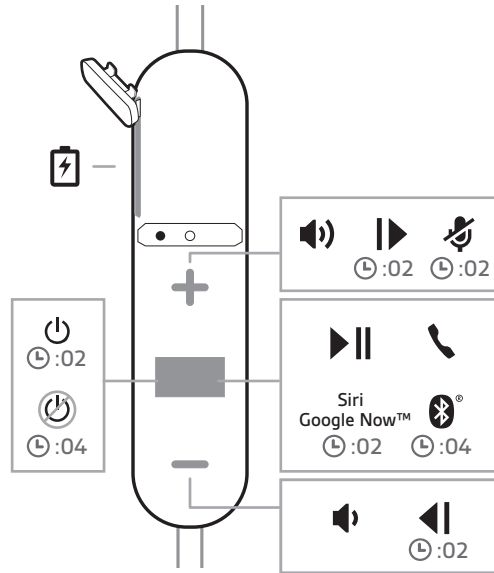
BackBeat FIT 350 시리즈

사용자 설명서

목차

헤드셋 개요	3
안전 주의	3
앱 설치	4
페어링	5
페어링하기	5
페어링 모드	5
충전 및 착용	6
충전	6
급속 충전	6
착용	6
헤드셋 착용	7
기본 사항	8
전원 켜/끔	8
볼륨 조절	8
음악 및 기타	8
다시 연결	8
전화 받기 또는 끊기	8
재다이얼	8
헤드셋 음소거	8
헤드셋 기능	9
음성 비서	9
두 번째 장치의 전화 받기	9
음성 알림	9
DeepSleep 모드	9
지원	10

헤드셋 개요



	충전 포트
	전원
	전원이 꺼졌습니다
	볼륨 높이기
	앞으로 이동
	음소거
	재생/일시 정지
Siri, Google Now™	음성 비서
	Bluetooth® 페어링
	통화 응답/종료
	볼륨 낮추기
	뒤로 이동

안전 주의

새 헤드셋을 사용하기 전에 중요한 안전, 충전, 배터리 및 규정 정보에 대한 안전 지침을 확인하십시오.

앱 설치

iOS/Android™용 BackBeat을 다운로드하여 헤드셋을 최대한 활용하십시오.

이 앱을 통해 이용할 수 있는 기능:

- 기능 켜기/끄기
- Find MyHeadset
- 사용자 가이드 보기

최대의 이점을 누리려면 BackBeat 앱을 헤드셋에 페어링된 모든 장치에 설치하십시오.

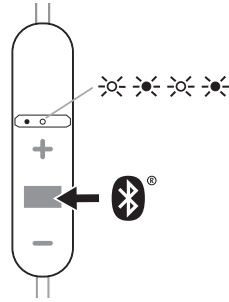


페어링

페어링하기

헤드셋의 전원을 처음 켜면 페어링 프로세스가 시작됩니다.

- 1 "pairing(페어링)"이 들리고 LED 표시등이 빨간색 및 파란색으로 번갈아 깜박일 때까지 중앙 볼륨 버튼을 눌러 헤드셋의 전원을 켭니다.



- 2 휴대폰에서 Bluetooth®를 활성화하여 새로운 장치를 찾습니다.

- iPhone > 설정 > Bluetooth > 켜*

- Android > 설정 > Bluetooth > 검색* > 켜

참고 *메뉴는 사용하는 장치에 따라 달라질 수 있습니다.

- 3 "PLT BBFIT350 시리즈"를 선택합니다.

필요한 경우 암호 코드를 요청하면 0을 네 번 입력하고(0000), 연결을 요청할 경우 연결을 수락합니다.

성공적으로 페어링되면, "Pairing successful(페어링 성공)"이라는 음성이 들리고 표시등이 깜박임을 멈춥니다.

페어링 모드

헤드셋을 페어링 모드로 설정하는 방법에는 2가지가 있습니다. 다음 중 하나를 선택합니다.

- 헤드셋의 전원이 켜진 상태에서 "pair mode(페어링 모드)" 음성이 들릴 때까지 볼륨 높이기 (+) 및 볼륨 낮추기(-) 버튼을 길게 누릅니다.

- 헤드셋 전원이 꺼진 상태에서 "pairing(페어링)"이 들릴 때까지 중앙 버튼을 길게 누릅니다.

참고 헤드셋에 최대 두 대의 장치를 연결할 수 있습니다.

충전 및 착용

충전

충전 포트를 덮고 있는 도어는 인라인 컨트롤러 왼쪽에 있습니다. 손톱으로 여십시오. 성능을 최적화하려면 사용하기 전에 배터리를 완전히 충전하십시오.

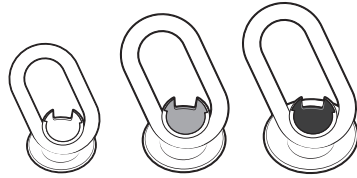
헤드폰의 배터리가 방전된 상태에서 완전히 충전하는 데에는 최대 2시간이 소요됩니다. 충전 중에는 빨간색 표시등이 켜져 있으며, 충전이 완료되면 표시등이 꺼집니다.

급속 충전

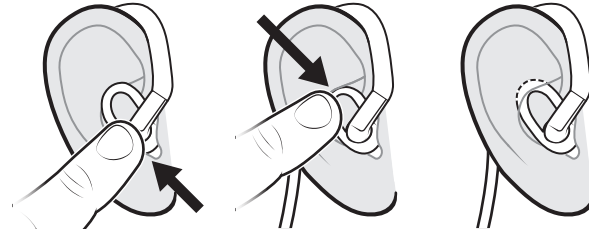
헤드셋을 15분 동안 충전하면 최대 1시간 동안 사용할 수 있습니다.

착용

최상의 음질을 누리려면 이어폰을 귓구멍에 잘 맞도록 착용해야 합니다. 크기가 각각 다른 세 개의 이어팁을 착용해 보고 자신에게 가장 잘 맞는 이어팁을 찾습니다. 각각의 귀에 잘 맞는 크기가 다른 이어팁을 선택합니다. 오른쪽 이어팁 홈은 왼쪽보다 큼니다.



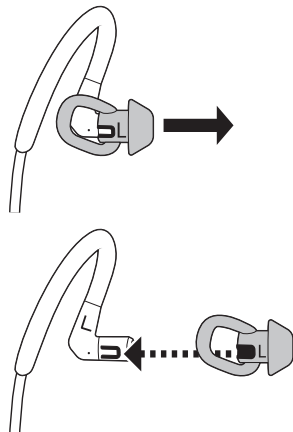
- 1 이어팁 착용 이어버드를 귀 안으로 넣고 지지 루프가 귀 안에 안정적으로 착용되었는지 확인합니다.



지지 루프가 귀에 안정적으로 착용되면 편안함을 느끼게 됩니다.

각각의 이어팁을 착용해보고 좋아하는 음악을 들으며 자신에게 잘 맞고 가장 좋은 음질이 재생되는 이어팁을 선택합니다.

- 2 이어팁 제거 이어팁을 제거하려면 약간의 힘을 주어 똑바로 당겨 뺍니다.
- 3 이어팁 교체 이어팁을 "L" 또는 "R"이라고 표시된 이어버드 팁으로 밀어 넣습니다. 이때 고무 이어팁의 홈을 이어버드 팁에 있는 올라간 플라스틱 홈과 나란히 두어야 합니다.

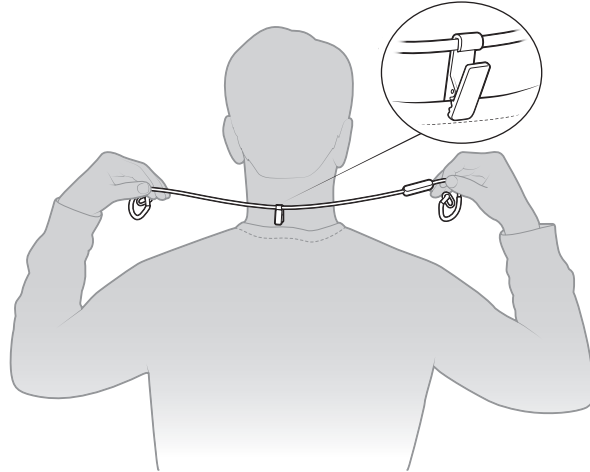


4. 이어팁 청소 필요한 경우 알코올 티슈나 이소프로필 알코올에 적신 면봉으로 이어팁을 깨끗하게 닦습니다.

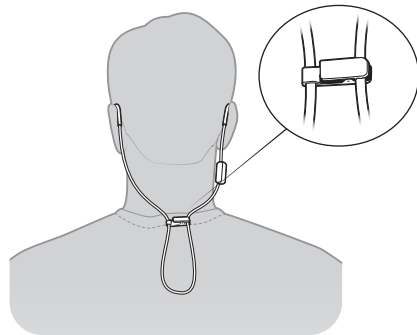
헤드셋 착용

착용 클립을 사용하여 헤드셋을 고정하는 방법에는 2가지가 있습니다.

- 부착 헤드셋 코드를 목 뒤에 걸치고 클립을 옷에 부착합니다.



- 짧게 줄이기 클립으로 남는 코드를 맵니다.



기본 사항

전원 켜/끄

전원을 켜려면 "Power on(전원이 켜졌습니다)"이 들릴 때까지 중앙 버튼을 2초간 누릅니다. 전원을 끄려면 "Power off(전원이 꺼졌습니다)"가 들릴 때까지 중앙 버튼을 4초간 누릅니다.

볼륨 조절

볼륨 높이기(+) 또는 낮추기(-) 버튼을 누릅니다.

음악 및 기타

음악, 팟캐스트, 내비게이션 및 기타 스트리밍 오디오를 헤드셋을 통해 들을 수 있습니다. 참고 기능은 응용 프로그램에 따라 다릅니다.

오디오 재생 또는 일시 정지

중앙 버튼을 누릅니다.

다음 트랙으로 건너뛰기

볼륨 높이기 (+) 버튼을 2초간 누릅니다.

이전 트랙 재생

현재 트랙을 다시 재생한다는 확인 신호음이 들릴 때까지 볼륨 낮추기 버튼을 누릅니다. 버튼을 두 번 눌러(확인 신호음이 들릴 때까지) 이전 트랙으로 이동합니다.

다시 연결

헤드셋과 휴대폰의 Bluetooth 연결이 끊긴 경우, 자동으로 다시 연결을 시도합니다.

헤드셋이 다시 연결되지 않는 경우 아무 키나 한 번 누르거나 휴대폰의 Bluetooth를 통해 수동으로 연결합니다. 헤드셋이 범위에서 90분 이상 벗어나 있으면, DeepSleep 모드가 활성화됩니다.

전화 받기 또는 끊기

중앙 버튼을 누릅니다.

재다이얼

중앙 버튼을 두 번 눌러 마지막으로 전화를 건 번호에 전화를 겁니다.

헤드셋 음소거

통화 중 "mute on(음소거가 켜졌습니다)" 또는 "mute off(음소거가 꺼졌습니다)"가 들릴 때까지 볼륨 낮추기 버튼을 길게 누릅니다. 음소거가 켜져 있을 경우 알림은 15분마다 반복됩니다.

헤드셋 기능

음성 비서

Siri, Google Now™, Cortana 신호음이 들릴 때까지 중앙 버튼을 2초간 길게 누릅니다. 음성 다이얼, 검색 및 기타 스마트폰 음성 컨트롤을 활성화하려면 전화 안내 메시지를 기다립니다.

두 번째 장치의 전화 받기

두 대의 장치에서 걸려 오는 전화를 쉽게 받을 수 있습니다.

통화 중인 경우 두 번째 페어링한 장치로 걸려 오는 전화에 대한 신호음 알람이 들립니다. 다른 장치에서 걸려온 두 번째 전화를 받으려면 먼저 중앙 버튼을 탭하여 현재 통화를 종료하고 중앙 버튼을 다시 탭하여 새로 걸려온 전화를 받습니다. 두 번째 전화를 받지 않기로 한 경우, 통화가 음성 메일로 넘어갑니다.

음성 알림

헤드셋에서는 상태 변경을 알려줍니다. 예:

“Power on(전원이 켜졌습니다)”

“Pairing successful(페어링 성공)”

“Phone 1 connected(전화 1에 연결되었습니다)”

“No phone is connected(연결된 휴대폰이 없습니다)”

“Mute on(음소거가 켜졌습니다)”

DeepSleep 모드

헤드폰의 전원이 들어온 상태로 페어링한 휴대폰의 범위에서 90분이 지나면 헤드셋은 DeepSleep로 돌입해서 배터리 전원이 절약됩니다.

휴대폰이 범위 내로 돌아오면 중앙 버튼을  을 눌러 DeepSleep 모드를 종료합니다.

지원

설명서로는 부족하세요?

plantronics.com/support

Plantronics, Inc.

345 Encinal Street
Santa Cruz, CA 95060
United States

Plantronics B.V.

Scorpius 171
2132 LR Hoofddorp
Netherlands

© 2018 Plantronics, Inc. Bluetooth는 Bluetooth SIG, Inc.의 등록 상표이며 Plantronics, Inc.에서 라이선스를 허가 받아 사용됩니다. Apple 및 Siri는 미국 및 기타 국가에서 등록된 Apple, Inc.의 상표입니다. 기타 모든 상표는 해당 소유권자의 자산입니다.

특허 출원 중.

213118-18 (12.18)