

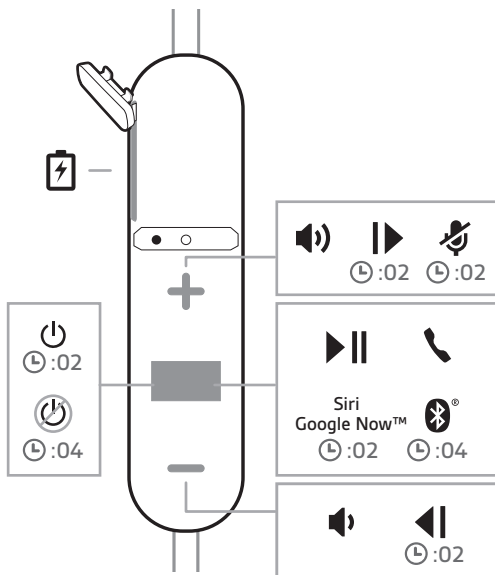
# BackBeat FIT 350 系列

用户指南

# 内容

耳机概述	3
请注意安全	3
安装应用程序	4
配对	5
设备配对	5
配对模式	5
充电和佩戴调整	6
充电	6
快速充电	6
配戴调整	6
佩戴耳机	7
基础知识	8
电源开或关	8
调整音量	8
音乐及更多内容	8
重新连接	8
应答或结束通话	8
重拨	8
耳机静音	8
耳机功能	9
语音助手	9
接听第二部设备的电话	9
语音提示	9
DeepSleep 模式	9
支持	10

# 耳机概述



	充电端口
	电源
	关闭电源
	调大音量
	下一首
	静音
	播放/暂停
Siri、Google Now™	语音助手
	蓝牙® 配对
	应答/结束通话
	调小音量
	上一首

**请注意安全**

使用新耳机前，请阅读关于安全、充电、电池和管制等重要信息的安全指南。

# 安装应用程序

下载我们的免费应用程序 BackBeat for iOS/Android™，充分利用您的耳机的功能。

利用此应用程序，您可以：

- 开启/关闭功能
- Find MyHeadset
- 查看用户指南

为了充分利用耳机的功能，请在与耳机配对的每台设备上安装 BackBeat 应用。

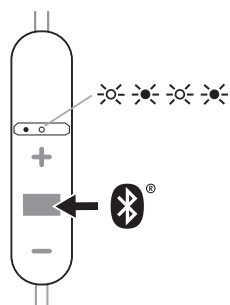


# 配对

## 设备配对

第一次开启耳机，耳机就会进入配对模式。

- 1 按中间 \ 按钮开启耳机，直至听到“pairing”（正在配对）且 LED 指示灯呈红灯和蓝灯闪烁。



- 2 激活手机上的蓝牙\*并将其设置为搜索新设备。

- iPhone > 设置 > 蓝牙 > 开启\*
- Android > 设置 > 蓝牙 > 开启 > 扫描\*

注 \* 菜单可能因设备不同而不同。

- 3 选择“PLT BBFIT350 系列”。  
如有必要，输入密码四个零 (0000) 或接受连接。

配对成功后，您将听到“pairing successful”（配对成功），且指示灯 会停止闪烁。

## 配对模式

有两种方法可以将您的耳机置于配对模式。选择：

- 开启耳机时，同时按住“调大音量 (+)”按钮和“调小音量 (-)”按钮，直至听到“pairing（正在配对）”。
- 关闭耳机后，按住“中心”按钮，直至听到“pairing（正在配对）”。

注 您最多可同时连接 2 台设备至耳机。

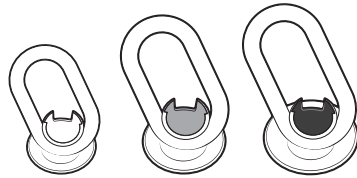
# 充电和佩戴调整

**充电** 遮蔽充电端口的挡盖位于内嵌式控制器左侧。用您的指甲将其打开。为达到最佳性能，使用前请充满电。

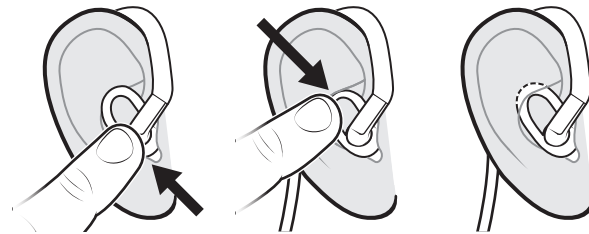
耳机在电量完全耗尽的状态下完全充满需 2 小时。充电时，指示灯为红色，并会在充电完成后熄灭。

**快速充电** 为耳机充电 15 分钟，即可收听长达 1 小时。

**配戴调整** 要获得最佳音质，耳腔必须达到优良密封效果，这非常重要。试用三种不同尺寸的耳塞，挑出最适合您的一种。适合您左耳和右耳的耳塞尺寸可能并不相同。右侧耳塞的凹洞略大于左侧耳塞。



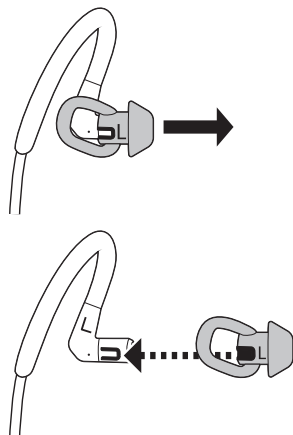
- 1 **试戴耳塞** 将耳机戴到耳朵上，确保固定环稳妥地环在耳朵上，以获得佩戴稳定性。



固定环稳妥地环在耳朵上后会带来舒适感。

试戴每个耳塞期间，聆听您最喜爱的歌曲，以便挑选出最适合您佩戴且具有最佳音质的耳塞。

- 2 **取出耳塞** 如要取出耳塞，请用少许力直接拔出。
- 3 **更换耳塞** 向带有 "L" 或 "R" 标记的耳机头部按压耳塞，使橡胶耳塞上的凹洞与耳机头部上凸起的塑料凹洞对齐。

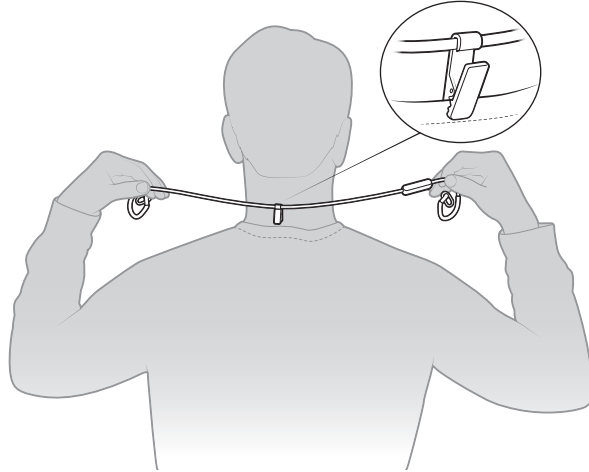


- 4 **清理耳塞** 必要时，可使用蘸有异丙醇的酒精棉或棉签清理耳塞。

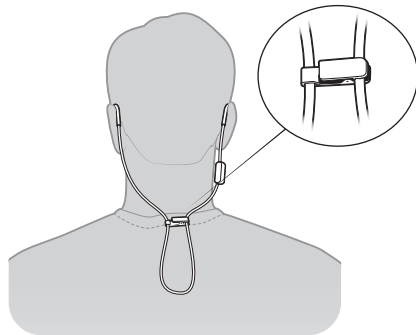
## 佩戴耳机

有 2 种通过衣夹固定耳机的方式。

- 系绑 将耳机线置于脖颈后，然后将衣夹绑在衣服上。



- 缩短 通过衣夹系紧多出的耳机线。



# 基础知识

## 电源开或关

要开启电源，按下“中心”按钮 2 秒钟，直至听到“power on（电源开启）”。要关闭电源，按下“中心”按钮 4 秒钟，直至听到“power off（电源关闭）”。

## 调整音量

轻触调大音量 (+) 或调小音量 (-) 按钮。

## 音乐及更多内容

通过耳机聆听音乐、播客、导航和其他音频流。  
**注** 功能因应用程序而异。

### 播放或暂停音频

轻按中间按钮。

### 跳至下一首曲目

按住“调大音量 (+)”按钮 2 秒钟。

### 播放上一首曲目

按调小音量按钮，直至听到重新播放当前曲目的确认提示音。按两次按钮（每按一次都能听见确认提示音）转到前一首曲目。

## 重新连接

如果您的耳机失去与手机的蓝牙连接，它将自动尝试重新连接。

如果您的耳机无法重新连接，轻触任意按键一次或通过手机的蓝牙手动连接。如果您的耳机在有效范围外超过 90 分钟，则将激活深度睡眠模式。

## 应答或结束通话

轻按中间按钮。

## 重拨

双击中间按钮，以呼叫您拨打的上一个号码。

## 耳机静音

通话期间，按调大音量按钮或调小音量按钮，直至听到“mute on”（静音开）或“mute off”（静音关）。静音开启后每 15 分钟将重复一次提示。



# 耳机功能

## 语音助手

**Siri、Google Now™、Cortana** 按住“中心”按钮 2 秒钟，直至听到提示音。等待手机提示以激活语音拨号、搜索和其他智能手机语音控制功能。

## 接听第二部设备的电话

接听两个设备上的来电非常简单。

如果您已经在通话，则可以听到来自第二部已配对的设备上的来电铃声。

要接听来自其他设备的第二个来电，请先轻按“中心”按钮，结束当前通话，然后再次轻按“中心”按钮，接听新来电。如果您选择拒绝接听第二个呼叫，则第二个呼叫将转为语音邮件。

## 语音提示

您的耳机告知您状态更改情况。例如：

“Power on”（电源开）

“Pairing successful”（配对成功）

“Phone 1 connected”（电话 1 已连接）

“No phone is connected”（未连接手机）

“Mute on”（静音开）

## DeepSleep 模式

如果让耳机保持开启但是超出已配对手机的有效范围 90 分钟，耳机将会进入深度睡眠模式以节约电量。

一旦回到您的手机的有效范围，轻按中间按钮即可退出 DeepSleep 模式。

# 支持

需要更多帮助？

[plantronics.com/support](https://plantronics.com/support)

**Plantronics, Inc.**

345 Encinal Street  
Santa Cruz, CA 95060  
United States

**Plantronics B.V.**

Scorpius 171  
2132 LR Hoofddorp  
Netherlands

© 2018 Plantronics, Inc. Bluetooth 是 Bluetooth SIG, Inc. 的注册商标。Plantronics, Inc. 对其的任何使用已获得许可。Apple 和 Siri 是 Apple Inc. 在美国和其他国家/地区注册的商标。其他所有商标都是其相应所有者的财产。

专利申请中。

213118-29 (12.18)