

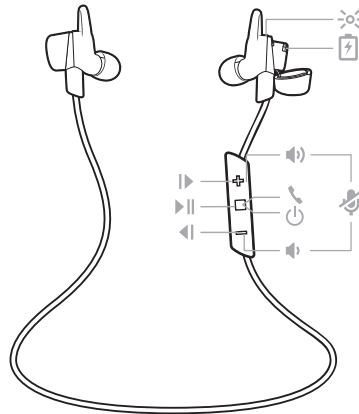
BackBeat GO 3

Manual do Utilizador

Sumário

Descrição geral do auricular	3
Esteja em segurança	3
Emparelhamento e ajuste	4
Emparelhar	4
Obtenha o melhor som	4
Instalar a aplicação	6
Utilize a aplicação BackBeat GO 3 Companion	6
Carregamento	7
Carregamento	7
Verifique o estado da bateria	7
Modo DeepSleep	7
Princípios básicos	8
Ligar ou desligar	8
Reproduzir ou interromper áudio	8
Avançar para a próxima faixa	8
Reproduzir a faixa anterior	8
Ajustar o volume	8
Atender ou terminar uma chamada	8
Corte de som	8
Utilizar a funcionalidade de chamada em espera	8
Múltiplo emparelhamento de dispositivos	8
Repor as definições de fábrica	8
Assistência	10

Descrição geral do auricular



	Corte de som
	Luz indicador do auricular (LED)
	Botão de aumento de volume: avança para a faixa seguinte
	Botão central: reproduzir/parar a música
	Botão de diminuição de volume: regressa à faixa anterior
	Botão de aumento de volume: aumenta o volume
	Botão central: atende/termina/rejeita chamadas
	Botão central: ligar/desligar
	Botão de diminuição de volume: diminuir volume
	Botão de aumento e diminuição do volume: Cortar/ativar o som

Esteja em segurança

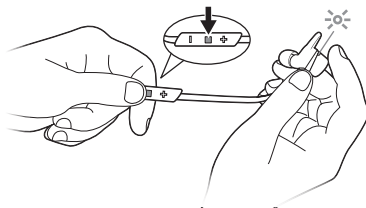
Leia o manual de segurança para obter informações importantes de segurança, carregamento, bateria e regulamentares antes de utilizar o novo auricular.

Emparelhamento e ajuste

Emparelhar

O processo de emparelhamento é iniciado quando liga os auriculares pela primeira vez.

- 1 Ligue os seus auriculares ao premir o botão central até ouvir uma mensagem de voz do emparelhamento e o LED do auricular direito piscar a vermelho e azul.



- 2 Ativar o **Bluetooth**® no seu telefone e defini-lo para procurar novos dispositivos.

- **iPhone** Definições > Bluetooth > Ligado*
- **Android** Definições > Bluetooth > Ligado > Procurar dispositivos*

NOTA: *Os menus podem variar consoante o dispositivo.

- 3 Selecione "PLT BB GO 3 (BackBeat)."

Se necessário, introduza quatro zeros (0000) para o código ou aceite a ligação.

Quando o emparelhamento é concluído com sucesso, ouve a mensagem "pairing successful" (emparelhamento com êxito) e os LED deixam de piscar.

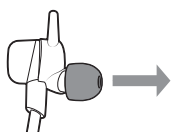
NOTA: Para entrar no modo de emparelhamento se o adaptador tiver sido emparelhado previamente, comece com os auriculares desligados e depois mantenha premido o botão central até ouvir "pair mode" (modo de emparelhamento).

Obtenha o melhor som

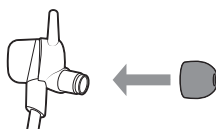
Para a obtenção do melhor som, é essencial um bom isolamento do canal auditivo. Experimente os três tamanhos de almofada diferentes, de forma a encontrar aquele que mais se adequa a si. Pode também acabar por optar por um tamanho diferente para cada almofada, para um ajuste perfeito.



- 1 **Remover a almofada** Para remover a almofada, puxe para fora com alguma força.



- 2 **Substituir a almofada** Puxe a almofada para a extremidade do auricular, até que este se encaixe no devido lugar.



- 3 **Experimentar** Coloque os auriculares e certifique-se de que o aro de estabilização se encontra bem encaixado, para uma maior estabilidade na sua orelha.



Ouçã a sua música favorita ao mesmo tempo que experimenta cada almofada e seleçione aquele que para si reproduz melhor som.

Instalar a aplicação

Tire o máximo proveito dos seus auriculares com a aplicação gratuita BackBeat GO 3 Companion para iOS/Android. Descarregue-a plantronics.com/us/product/backbeat-go-3-companion, na iTunes store ou Google Play.

Com esta aplicação é possível:

- Ligar os auriculares a outros dispositivos
- Alterar o idioma dos auriculares
- Explorar funcionalidades
- Ver o manual do utilizador

Esta aplicação também o auxilia no primeiro processo de emparelhamento, caso os auriculares não se encontrem emparelhados ao dispositivo.

Para tirar o máximo proveito da aplicação, instale a BackBeat GO 3 Companion em qualquer dispositivo ligado aos auriculares.

Utilize a aplicação
BackBeat GO 3
Companion

Interruptor de ligação

O ecrã do interruptor de ligação proporciona-lhe uma vista rápida dos dispositivos emparelhados aos seus auriculares. Utilize o interruptor de ligação para alternar facilmente entre dispositivos com um único toque.

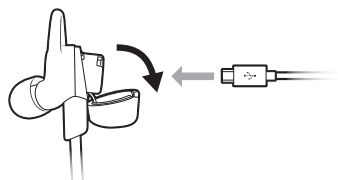
Definições dos auriculares

Consulte as definições para a atualização do firmware dos seus auriculares, seleção de um idioma diferente, permissão/não permissão de voz HD e gestão da lista de dispositivos emparelhados.

Carregamento

Carregamento

Os seus novos auriculares têm capacidade suficiente para emparelhar e ouvir música durante algum tempo. Para aceder à porta para o carregador, introduza a unha na ranhura na parte de cima do auricular direito e puxe para baixo.



O carregamento completo pode demorar até 2,5 horas. Durante o carregamento, o LED pisca a vermelho e passa a azul quando a carga estiver completa.

Verifique o estado da bateria

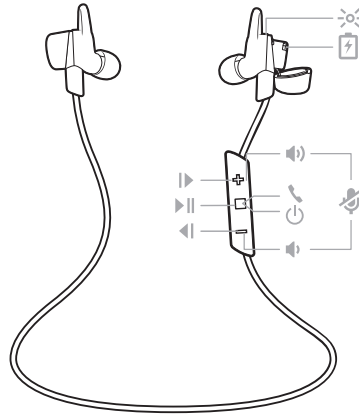
Verifique o estado da sua bateria premindo qualquer um dos botões de volume, enquanto os seus auriculares não estão a ser utilizados para ouvir música ou fazer uma chamada. Os seus auriculares informam sobre o estado de bateria a cada hora e o LED pisca a azul. Caso não disponha de mais de uma hora de bateria, os seus auriculares alertam para o estado de "bateria fraca" e a luz LED pisca a vermelho.

Modo DeepSleep

Se deixar os auriculares ligados mas fora do alcance do telefone emparelhado por mais de 10 minutos, estes irão conservar a carga da bateria ao entrar no modo DeepSleep.

Quando os auriculares estiverem novamente ao alcance do telefone, prima o botão central para sair do modo DeepSleep. Se o telefone estiver também a tocar, volte a premir o botão central para atender a chamada.

Princípios básicos



Ligar ou desligar	Prima o botão central até ouvir "power on" (Ligar). Para desligar, prima o botão de central durante 4 segundos até ouvir "power off" (Desligar).
Reproduzir ou interromper áudio	Toque no botão de central.
Avançar para a próxima faixa	Prima o botão de aumento do volume (+) durante mais de um segundo.
Reproduzir a faixa anterior	Prima o botão de diminuição de volume (-) durante mais de um segundo para reiniciar a faixa atual. Prima o botão duas vezes (durante mais de um segundo de cada vez) para regressar à faixa anterior.
Ajustar o volume	Toque no botão de aumento (+) ou de diminuição (-) do volume.
Atender ou terminar uma chamada	Toque no botão de central.
Corte de som	Durante uma conversa, prima os botões de aumento (+) e de diminuição (-) do volume em simultâneo. Ouvirá "mute on" (corte de som ligado) ou "mute off" (corte de som desligado). Ouve-se um alerta a cada 5 minutos quando o corte de som está ligado.
Utilizar a funcionalidade de chamada em espera	Primeiro, toque no botão central para colocar a primeira chamada em espera e atender a segunda. Para alternar entre chamadas, prima o botão central durante dois segundos. Para terminar a segunda chamada e regressar à primeira, toque no botão central.
Múltiplo emparelhamento de dispositivos	Os seus auriculares têm capacidade para se emparelharem com um máximo de oito dispositivos, mas mantendo apenas uma ligação. <ol style="list-style-type: none">1 Para entrar no modo de emparelhamento após o primeiro processo, comece com os auriculares desligados. Mantenha o botão central premido até ouvir "pair mode" (modo de emparelhamento) e o LED do auricular direito piscar a vermelho e azul.2 Descarregue e utilize a aplicação BackBeat GO 3 Companion para gerir a ligação a outro dispositivo.
Repor as definições de fábrica	Ao repor as definições de fábrica dos auriculares, a lista de dispositivos emparelhados é apagada.

- 1 Em primeiro lugar, coloque os auriculares no modo de emparelhamento. Escolha uma das seguintes opções:
 - Com os auriculares desligados, prima sem soltar o botão de áudio/chamada até ouvir "pair mode" (modo de emparelhamento) ou
 - com os auriculares ligados mas não durante uma chamada, prima sem soltar os botões de aumento (+) e diminuição de volume (–) até ouvir "pair mode" (modo de emparelhamento)A luz indicadora , no auricular direito, pisca a vermelho e a azul para indicar o modo de emparelhamento.
- 2 Em segundo lugar, com os auriculares no modo de emparelhamento, prima sem soltar os botões de aumento (+) e diminuição de volume (–) até a luz LED piscar a púrpura. Depois da reposição, os auriculares desligam-se.

Assistência

EN 0800 410014	FI 0800 117095	NO 80011336
AR +44 (0)1793 842443*	FR 0800 945770	PL +44 (0)1793 842443*
CS +44 (0)1793 842443*	D.G. 1800 551 896	PT 800 84 45 17
DA 80 88 46 10	HE +44 (0)1793 842443*	RO +44 (0)1793 842443*
DE Deutschland 0800 9323 400 Österreich 0800 242 500 Schweiz 0800 932 340	HU +44 (0)1793 842443*	RU 8-800-100-64-14 +44 (0)1793 842443*
EL +44 (0)1793 842443*	IT 800 950934	SV 0200 21 46 81
ES 900 803 666	NL NL 0800 7526876 BE 0800 39202 LUX 800 24870	TR +44 (0)1793 842443*

*Assistência em inglês

Para obter informação acerca da garantia, aceda a plantronics.com/warranty.

PRECISA DE MAIS AJUDA?

plantronics.com/support

plantronics®
Simply Smarter Communications™

Plantronics Inc.

345 Encinal Street
Santa Cruz, CA 95060
Estados Unidos da
América

Plantronics BV

South Point Building C
Scorpius 140
2132 LR Hoofddorp, Netherlands

© 2016 Plantronics, Inc. BackBeat, DeepSleep, Plantronics e Simply Smarter Communications são marcas comerciais da Plantronics, Inc. registadas no EUA e noutros países, e PLT é uma marca comercial da Plantronics, Inc. iPhone e iTunes são marcas comerciais da Apple Inc., registadas nos EUA e noutros países. Bluetooth é uma marca comercial registada da Bluetooth SIG, Inc. sendo utilizada pela Plantronics, Inc. sob licença. Todas as restantes marcas comerciais são propriedade dos seus respetivos proprietários.

Patentes: EUA 8,504,115; D691,113; CN ZL201330012481.4; EM 002166199; IN 251007; 251008; TW D159649; D161452; patentes pendentes.
207234-22 (07.16)