

# BackBeat PRO 5100

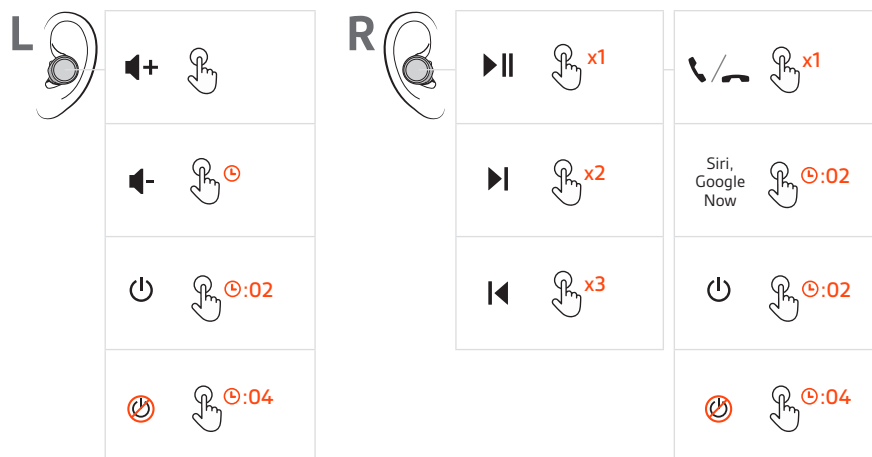
Auriculares realmente inalámbricos

Guía del usuario

# Índice

Descripción general de los controles	3
Encendido y emparejamiento	4
Encendido del estuche	4
Primer emparejamiento	4
Modo de emparejamiento	4
Carga	6
Carga rápida	6
Verificación del nivel de carga de la batería	6
Ajuste	8
Reemplazo de las almohadillas	8
Instalación de la aplicación	9
Aspectos básicos	10
Encendido/apagado de los auriculares	10
Ajuste del volumen	10
Inicie o pause la reproducción de audio	10
Selección de pista	11
Realice/acepte/finalice llamadas	11
Uso de Siri o Google Now	11
Uso de los sensores	11
Modo mono	11
Volver a conectar	11
Más características	12
Modo DeepSleep	12
Conexión de un nuevo auricular	12
Cambio de los controles	13
Solución de problemas	14
Asistencia	15

# Descripción general de los controles



## Izquierda Auricular secundario

**Subir volumen:** toca para aumentar los niveles (sensor táctil)

**Bajar el volumen** mantén presionado para disminuir los niveles (sensor táctil)

**Encender:** mantén presionado el botón durante dos segundos

**Apagar:** mantén presionado el botón durante cuatro segundos

## Derecha Auricular principal

**Reproducción/pausa\*:** presiona una vez

**Siguiente pista\*:** presiona dos veces

**Pista anterior\*:** presiona tres veces

**Responder/finalizar llamada:** presiona una vez

**Mantén presionado durante dos segundos**

**Encender:** mantén presionado el botón durante dos segundos

**Apagar:** mantén presionado el botón durante cuatro segundos

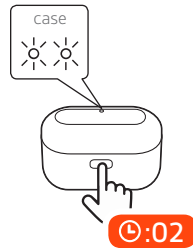
**NOTA** \* La funcionalidad varía según la aplicación. Es posible que no funcione con aplicaciones basadas en la web.

# Encendido y emparejamiento

## Encendido del estuche

El estuche de carga se envía de fábrica en el modo DeepSleep para conservar el nivel de carga de la batería. Enciende tu estuche de carga a fin de encender los auriculares para su primer uso.

Mantén presionado el botón del estuche de carga durante dos segundos para encenderlo. Los LED del estuche de carga se encienden.



## Primer emparejamiento

La primera vez que sacas tus auriculares del estuche de carga, se iniciará el proceso de emparejamiento.

1. Saca los auriculares del estuche. El indicador LED, ubicado en el auricular derecho, se enciende de forma intermitente de color blanco y rojo para indicar que está en modo de emparejamiento.



2. Activar la función Bluetooth® de tu teléfono y ajustarla para que busque nuevos dispositivos.
  - **iPhone Configuración > Bluetooth > Encendido\***
  - **Android™ Configuración > Bluetooth: On (encendido) > Scan for devices\*** (buscar dispositivos)

**NOTA** \* Los menús pueden variar de un dispositivo a otro.

3. Selecciona "PLT BBPRO5100".  
Una vez que el auricular derecho se empareja correctamente, escucharás "pairing successful" (emparejamiento correcto) y "phone connected" (teléfono conectado), y el LED del auricular dejará de parpadear.
4. Selecciona "Emparejar" o "Aceptar" en la ventana emergente Solicitud de emparejamiento de Bluetooth para emparejar el auricular izquierdo.  
Escucharás "pairing successful" (emparejamiento correcto) cuando el auricular izquierdo esté emparejado.

## Modo de emparejamiento

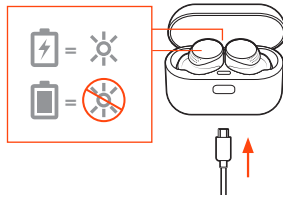
1. Con los auriculares apagados, mantén presionado el auricular derecho hasta que escuches "pairing" (emparejamiento).  
El indicador LED parpadeará en color rojo y blanco.
2. Mantén presionado el auricular izquierdo durante dos segundos hasta que escuches "power on" (encendido).
3. Para emparejar, selecciona PLT BBPRO5100 en la configuración de Bluetooth del teléfono.  
El indicador LED del auricular dejará de parpadear y escucharás "pairing successful" (emparejamiento correcto) y "phone connected" (teléfono conectado) cuando el auricular derecho esté emparejado.

- 4 Selecciona "Emparejar" o "Aceptar" en la ventana emergente Solicitud de emparejamiento de Bluetooth.  
Escucharás "pairing successful" (emparejamiento correcto) cuando el auricular izquierdo esté emparejado.  
**NOTA** *Puedes conectar los auriculares a un solo dispositivo a la vez.*

# Carga

Los auriculares tienen un tiempo de reproducción de audio de hasta 6,5 horas. El estuche de carga tiene una capacidad de hasta 13 horas de tiempo adicional de reproducción de audio.

Para cargar los auriculares, colócalos en el estuche de carga. Conecta el estuche a una computadora o al dispositivo de carga USB para cargarlo. Para cargarlo de la manera más rápida, conéctalos a un cargador de pared.



**NOTA** Si el estuche está descargado, primero cárgalo por separado y luego carga los auriculares.

## Indicadores LED de los auriculares/estuche durante la carga

Auriculares cargando	Enc.
Estuche cargando	Intermitente
Auriculares cargados completamente	Apag.
Estuche cargado completamente	Apag.

## Carga rápida

Carga los auriculares durante 10 minutos para obtener una hora completa de tiempo de reproducción de audio.

## Verificación del nivel de carga de la batería

- 1 Verifica el nivel de carga de la batería del auricular mediante los siguientes pasos:
  - Escucha la indicación de voz cuando retires los auriculares del estuche y colócalos.
  - Revisa el nivel de batería en la aplicación BackBeat. Descárgala en [plantronics.com/software](http://plantronics.com/software).

Indicación de voz	Tiempo de audición
"Battery high" (batería alta)	3 horas o más
"Battery medium" (batería media)	De 1 a 3 horas
"Battery low" (batería baja)	De 10 minutos a 1 hora
"Battery critical" (Batería muy baja)	Menos de 10 minutos

- 2 Para verificar el nivel de la batería del estuche de carga, presiona el botón del estuche de carga y revisa el indicador LED ubicado en el interior del estuche.

---

Indicador LED del    Nivel de batería  
estuche de carga

---

○○○    Batería alta

---

○○    Batería media

---

●    Batería baja

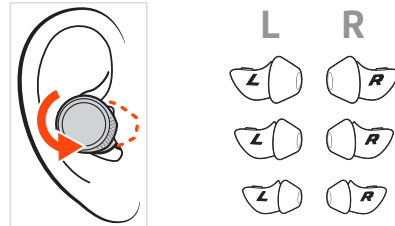
---

●●●    Batería crítica

---

# Ajuste

Coloca el auricular en la oreja. Gíralo hacia abajo y hacia delante para lograr un ajuste y una experiencia de sonido óptimos.



- 1 Prueba las tres almohadillas para descubrir qué tamaño te es más cómodo y bloquea el ruido externo.
- 2 Escucha música y selecciona la almohadilla que te dé la mejor respuesta de graves.
- 3 Puedes usar una almohadilla de diferente tamaño en cada oreja.

## Reemplazo de las almohadillas

Reemplazar las almohadillas y ajustarlas en su lugar es sencillo. Los lados derecho e izquierdo se indican en el auricular y en la almohadilla.

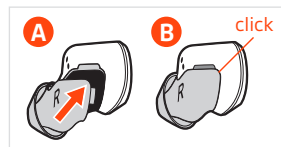
- 1 RETIRAR: afloja la almohadilla del auricular con la uña y retírala.



- 2 REEMPLAZAR:

**A** Coloca la almohadilla en la columna del micrófono del auricular y presiona hasta que encaje en su lugar para que quede bien ajustada.

**B** Cuando la almohadilla encaje en su lugar escucharás un "click".





# Instalación de la aplicación

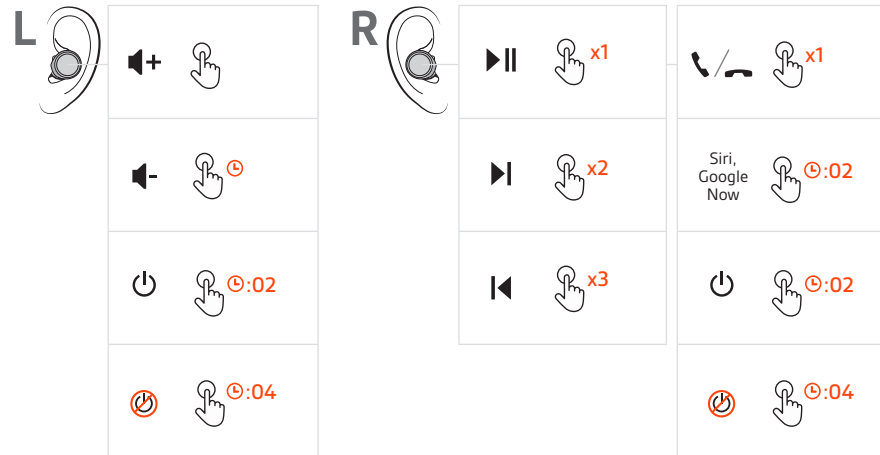
Descarga nuestra aplicación gratuita BackBeat para iOS/Android y aprovecha al máximo tus auriculares.

Con esta aplicación, puedes:

- Transmitir una lista de reproducción, utilizar un cronómetro, personalizar la configuración del volumen y mucho más en tus auriculares (My Tap)
- Cambiar el idioma del auricular
- Activar/desactivar la configuración
- Cambiar los controles de los auriculares del auricular derecho al izquierdo
- Find MyHeadset
- Ver la guía del usuario



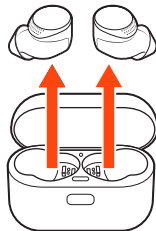
# Aspectos básicos



## Encendido/apagado de los auriculares

Puede encender o apagar los auriculares de manera automática o manual.

- **Automático:** si se sacan los auriculares del estuche, se encenderán de forma automática. Por otra parte, si los vuelves a colocar en el estuche, se apagarán automáticamente y se iniciará el proceso de carga.



- **Manual:** mantén presionado el botón del auricular durante dos segundos para encenderlos manualmente. Para apagarlos manualmente, mantenlos presionados durante cuatro segundos.  
**NOTA** Al apagar cualquiera de los auriculares, se apagan ambos. Para encender los auriculares, enciéndelos de forma individual.

## Transferencia de energía

Si el auricular derecho pierde energía, todas las funciones y el audio se transferirán al auricular izquierdo.

## Ajuste del volumen

El auricular izquierdo tiene un botón de sensor táctil. Solo se necesita presionarse suavemente.

- 1 **Para aumentar el volumen,** toque el auricular izquierdo.
- 2 **Para disminuir el volumen,** mantén presionado el auricular izquierdo.

## Inicie o pause la reproducción de audio

Selecciona:

- Haz clic en el auricular derecho para pausar o reanudar la transmisión de audio.
- Con los sensores activos, retira uno o ambos auriculares para pausar la transmisión de audio. Colócate uno o ambos auriculares para reanudar el audio.

**NOTA** La funcionalidad varía según la aplicación.

### Selección de pista

Presione dos veces el auricular derecho para pasar a la siguiente pista o presiónelo tres veces para reproducir la pista anterior.

**NOTA** La funcionalidad varía según la aplicación. Es posible que no funcione con aplicaciones basadas en la web.

### Realice/acepte/finalice llamadas

#### Conteste o finalice una llamada

Presione el auricular derecho.

#### Responder una segunda llamada

Primero, presione el auricular derecho para finalizar la llamada actual y luego presiónelo nuevamente para responder la nueva llamada.

#### Silencio

Durante una llamada, retira ambos auriculares para silenciarla. Colócate uno o ambos auriculares para desactivar la función de silencio.

**NOTA** Requiere sensores activos.

### Uso de Siri o Google Now

Los auriculares son compatibles con VPA (Virtual Personal Assistants, Asistentes Personales Virtuales), como Siri y Google Now.

Mantén presionado el auricular derecho durante dos segundos para usar el VPA de tu dispositivo.

### Uso de los sensores

Los sensores inteligentes responden cuando te colocas o quitas los auriculares. Personalízalos en la aplicación BackBeat. A continuación, se describe la configuración predeterminada.

Con los sensores activos	Si te colocas los auriculares sucederá lo siguiente:	Si te quitas los auriculares sucederá lo siguiente:
Llamada móvil	Responderás la llamada entrante (ambos auriculares)	Silenciarás la llamada activa (ambos auriculares)
Música/multimedia	Reanudarás la música o el contenido multimedia (uno o ambos auriculares)*	Pausarás la música o el contenido multimedia (uno o ambos auriculares)*

**NOTA** \* La funcionalidad varía según la aplicación. Es posible que no funcione con aplicaciones basadas en la web.

### Modo mono

Para utilizar un auricular en modo mono, mantén el auricular que no tienes colocado en el estuche de carga. Los controles y sensores principales del auricular están activados en el auricular que tienes colocado.

### Volver a conectar

Con la conexión Bluetooth activada y dentro del rango de alcance, haz clic en el auricular derecho para volver a conectarte al teléfono.

# Más características

## Modo DeepSleep

Si dejas los auriculares encendidos, pero fuera del alcance de tu dispositivo emparejado, conservarán la energía si ingresas al modo DeepSleep después de 90 minutos.

Para salir del modo DeepSleep, enciende cada auricular.

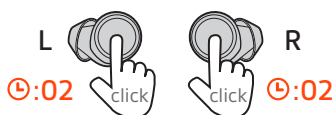
## Conexión de un nuevo auricular

Si pierdes uno de los auriculares y solicitas uno repuesto, conectar el nuevo auricular al actual requiere que realices unos sencillos pasos.

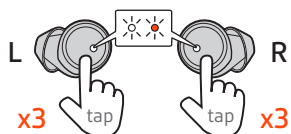
- 1 Elimina "PLT BBPRO5100" y "PLT BBPRO5100\_L" de la lista de dispositivos Bluetooth del teléfono.



- 2 Mantén presionado cada auricular durante dos segundos para encenderlos.



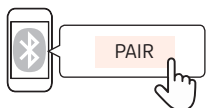
- 3 Presiona el auricular izquierdo tres veces rápidamente en un segundo para conectarlo. El indicador LED parpadeará en color rojo y blanco. Haz lo mismo en el auricular derecho. Cuando se conectan correctamente, ambos auriculares parpadean tres veces en color blanco.



- 4 Tras la conexión, los auriculares pasan automáticamente al modo de emparejamiento. Tu auricular derecho parpadea en colores rojo y blanco. Para emparejarlos con el teléfono, selecciona "PLT BBPRO5100" en la configuración de Bluetooth del teléfono. Los indicadores LED se apagarán y escucharás "pairing successful" (emparejamiento correcto) cuando el auricular derecho esté emparejado.



- 5 Selecciona "Emparejar" o "Aceptar" en la ventana emergente Solicitud de emparejamiento de Bluetooth de tu teléfono para emparejar el auricular izquierdo. Escucharás "pairing successful" (emparejamiento correcto) cuando el auricular izquierdo esté emparejado.



### Cambio de los controles

Tu auricular derecho es el principal de forma predeterminada. Se empareja con tu teléfono o dispositivo de audio y el auricular izquierdo se conecta automáticamente al derecho.

Si prefieres que los controles principales del auricular estén en el lado izquierdo, utiliza la función Cambiar auricular principal en la aplicación BackBeat para que el auricular izquierdo sea el principal. Esto cambia la conexión Bluetooth, además de los controles principales, al auricular izquierdo, mientras los controles de My Tap y de volumen se transfieren al derecho.

# Solución de problemas

---

No puedo emparejar mis nuevos auriculares con el teléfono.

- Asegúrate de encender el estuche de carga antes del primer uso. Consulta la sección Encendido del estuche.
- La primera vez que saques los auriculares del estuche de carga, el proceso de emparejamiento se iniciará automáticamente. Consulta la sección Primer emparejamiento.
- Si los auriculares no se emparejan automáticamente con el dispositivo, emparéjalos de forma manual. Consulta la sección Modo de emparejamiento.

---

Deseo emparejarlos con otro teléfono o volver a emparejarlos con el mismo teléfono.

- Consulta la sección Modo de emparejamiento.
- IMPORTANTE** *Puedes conectar los auriculares a un dispositivo a la vez.*

---

No puedo escuchar nada en uno o ambos auriculares.

- Verifica el nivel de volumen del auricular. Consulta la sección Ajuste del volumen.
- Apaga y enciende los auriculares para restablecerlos. Consulta la sección Encendido y apagado de los auriculares.
- Asegúrate de que los auriculares estén encendidos y emparejados con el teléfono. Consulta la sección Modo de emparejamiento.

---

No puedo conectarme al dispositivo emparejado o aparecen mensajes de error cuando intento conectarme.

- Vuelve a conectar los auriculares al dispositivo emparejado con un clic en el auricular derecho.
- Asegúrate de que los auriculares estén encendidos y emparejados con el teléfono. Consulta la sección Modo de emparejamiento.
- Asegúrate de que el firmware del auricular esté actualizado en la aplicación BackBeat. Descarga la aplicación en: [plantronics.com/software](http://plantronics.com/software)
- Elimina las listas de dispositivos del auricular en el menú de Bluetooth del teléfono (PLT BBPRO5100, PLT BBPRO5100\_L) y vuelve a emparejarlo. Consulta la sección Modo de emparejamiento.

---

Los sensores del auricular no funcionan de la forma esperada.

- Cuando me coloco los auriculares, la llamada no se contesta automáticamente
- Activar/desactivar el silencio no funciona cuando me pongo o quito los auriculares durante una llamada
- Durante una llamada, el silencio se activa inesperadamente.

- Comprende el funcionamiento de los sensores de los auriculares. Consulta la sección Uso de los sensores.
  - Apaga y enciende los auriculares para restablecerlos. Consulta la sección Encendido y apagado de los auriculares.
  - Para utilizar un auricular en modo mono, mantén el otro auricular en el estuche de carga. Consulta la sección Modo mono.
  - Modifica la configuración del sensor del auricular en la aplicación BackBeat. Descarga la aplicación en: [plantronics.com/software](http://plantronics.com/software)
- SUGERENCIA** *Para obtener el mejor rendimiento de audio mientras haces ejercicio, desactiva los sensores en la aplicación BackBeat.*

---

¿Cómo conecto un auricular de repuesto al auricular existente y posteriormente lo emparejo con el teléfono?

- Consulta la sección Conexión de un nuevo auricular.
-

# Asistencia

## ¿NECESITA MÁS AYUDA?

[plantronics.com/support](https://plantronics.com/support)

### **Plantronics, Inc.**

345 Encinal Street  
Santa Cruz, CA 95060  
United States

### **Plantronics B.V.**

Scorpius 171  
2132 LR Hoofddorp  
Netherlands

© 2019 Plantronics, Inc. Bluetooth es una marca comercial registrada de Bluetooth SIG, Inc. y todo uso por parte de Plantronics, Inc. se hace bajo licencia. Todas las demás marcas registradas son propiedad de sus respectivos propietarios.

215632-09 (08.19)