

BackBeat PRO 5100

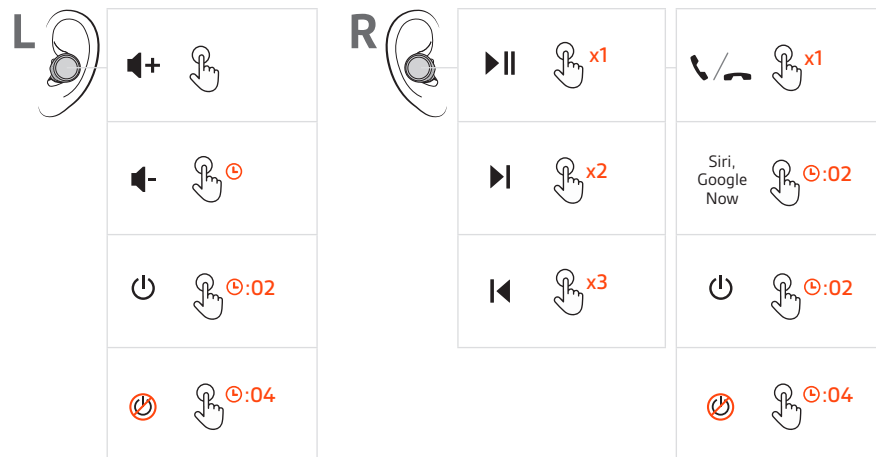
Autentici auricolari senza fili

Guida dell'utente

Sommario

Panoramica dei comandi	3
Accensione e associazione	4
Accensione della custodia	4
Associazione iniziale	4
Modalità di associazione	4
Ricarica	5
Ricarica rapida	5
Controllo del livello della batteria	5
Regolazione	7
Sostituire i cuscinetti	7
Installare l'app	8
Operazioni preliminari	9
Accensione/spengimento degli auricolari	9
Regolare il volume	9
Riproduzione o pausa dell'audio	9
Selezione delle tracce	9
Esecuzione/ricezione/termine di chiamate	10
Utilizzo di Siri e Google Now	10
Utilizzo dei sensori	10
Modalità mono	10
Riconnessione	10
Ulteriori caratteristiche:	11
Modalità DeepSleep	11
Collegamento di un nuovo auricolare	11
Inversione dei comandi	12
Risoluzione dei problemi	13
Supporto	14

Panoramica dei comandi



Sinistra Auricolare secondario

- Aumento del volume** Toccare per aumentare il livello (toccare il sensore)
- Riduzione del volume** Tenere premuto per ridurre il livello (toccare il sensore)
- Accensione** Tenere premuto per 2 secondi
- Spegnimento** Tenere premuto per 4 secondi

Destra Auricolare principale

- Riproduzione/pausa** * Fare clic 1 volta
- Brano successivo** * Fare clic 2 volte
- Brano precedente** * Fare clic 3 volte
- Risposta/fine chiamata** Fare clic 1 volta
- Siri/Google Now** Fare clic e tenere premuto 2 secondi
- Accensione** Tenere premuto per 2 secondi
- Spegnimento** Tenere premuto per 4 secondi

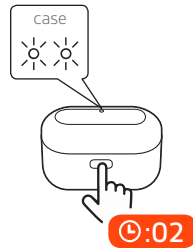
NOTA *La funzionalità varia in base all'applicazione. Potrebbe non funzionare con le app basate sul Web.

Accensione e associazione

Accensione della custodia

La custodia viene fornita in modalità DeepSleep per risparmiare alimentazione della batteria. Accendere la custodia di carica per alimentare gli auricolari per il primo utilizzo.

Tenere premuto il pulsante della custodia di ricarica per due secondi per accenderla. I LED della custodia di ricarica si illuminano.



Associazione iniziale

La prima volta che si estraggono gli auricolari dalla custodia, si avvia il processo di associazione.

- 1 Tenere gli auricolari fuori dalla custodia. L'indicatore luminoso, posizionato sull'auricolare destro, lampeggia in rosso e blu a indicare la modalità di associazione.



- 2 Attivare la connessione Bluetooth® sul telefono e avviare la ricerca di nuovi dispositivi.
 - iPhone Impostazioni > Bluetooth > On*
 - Android™ Impostazioni > Bluetooth: On > Scan for devices*

NOTA *Il menu può variare a seconda del dispositivo.
- 3 Selezionare "PLT BBPRO5100".
Una volta completata l'associazione dell'auricolare destro, viene emesso l'avviso vocale di associazione riuscita e telefono collegato e il LED dell'auricolare smette di lampeggiare.
- 4 Per associare l'auricolare sinistro, selezionare "Associa" o "OK" nella finestra pop-up di richiesta di associazione Bluetooth.
Quando l'auricolare sinistro è associato, viene emesso l'avviso vocale "Associazione riuscita".

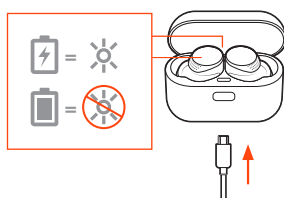
Modalità di associazione

- 1 Con gli auricolari spenti, tenere premuto quello destro fino a quando non viene emesso l'avviso vocale di associazione.
Il LED lampeggia in rosso e bianco.
 - 2 Tenere premuto l'auricolare sinistro per due secondi finché non viene emesso il messaggio vocale "Acceso".
 - 3 Per eseguire l'associazione, selezionare PLT BBPRO5100 nelle impostazioni Bluetooth del telefono.
Il LED si spegne e viene emesso l'avviso vocale di associazione riuscita e telefono collegato quando viene associato l'auricolare destro.
 - 4 Selezionare "Associa" o "OK" nella finestra pop-up di richiesta di associazione Bluetooth.
Quando l'auricolare sinistro è associato, viene emesso l'avviso vocale "Associazione riuscita".
- NOTA** È possibile collegare gli auricolari a un solo dispositivo alla volta.

Ricarica

Gli auricolari hanno una durata di ascolto fino a 6,5 ore. La custodia di ricarica fornisce fino a 13 ore di autonomia di ascolto aggiuntiva.

Per caricare gli auricolari, collocarli nella custodia di carica. Caricare la custodia collegandola al computer o a un dispositivo USB per la carica. Per la ricarica più rapida, collegarli a un caricabatteria a parete.



NOTA Se la custodia è scarica, caricare prima la custodia e poi gli auricolari separatamente.

LED su auricolari/custodia durante la ricarica

Auricolari in carica	Attivato
Custodia di ricarica	Lampeggiante
Auricolari completamente carichi	Disattivato
Custodia completamente carica	Disattivato

Ricarica rapida

Una ricarica di 10 minuti degli auricolari consente di ascoltare musica per un massimo di un'ora.

Controllo del livello della batteria

- 1 Controllare il livello della batteria dell'auricolare:
 - Ascoltare il comando vocale quando si rimuovono gli auricolari dalla custodia e li si indossa.
 - Visualizzare il livello della batteria nell'app BackBeat. Download disponibile alla pagina plantronics.com/software.

Richiesta vocale	Autonomia di ascolto
"Batteria carica"	3 ore o più
"Batteria a metà carica"	Da 1 a 3 ore
"Batteria scarica"	Da 10 minuti a 1 ora
"Batteria quasi completamente scarica"	Meno di 10 minuti

- 2 Controllare il livello della batteria della custodia di ricarica premendo il relativo pulsante e visualizzando il LED all'interno della custodia.

LED della custodia di ricarica "Battey level" (Livello di carica della batteria)

○○○ Batteria carica

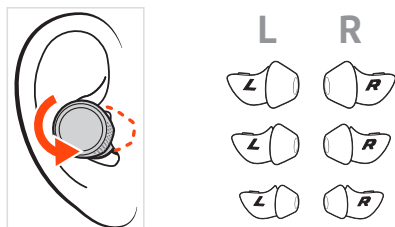
○○ Batteria a metà carica

● Batteria scarica

●●● Batteria quasi completamente scarica

Regolazione

Posizionare l'auricolare nell'orecchio. Ruotare verso il basso e in avanti per una vestibilità e un'esperienza audio ottimali.



- 1 Provare i 3 copriauricolari per trovare quello dalle dimensioni più adatte quando si blocca il rumore esterno.
- 2 Ascoltare la musica e selezionare l'auricolare che offre la risposta dei bassi migliore.
- 3 È possibile utilizzare copriauricolari di dimensioni diverse da un orecchio all'altro.

Sostituire i cuscinetti

Sostituire i cuscinetti e fissarli in posizione è facile. Lato sinistro e lato destro sono indicati sul cuscinetto e sull'auricolare.

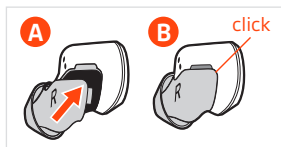
- 1 RIMOZIONE: allentare il copriauricolare con l'unghia e rimuoverlo dall'auricolare.



- 2 SOSTITUZIONE:

A Posizionare il copriauricolare sull'area del microfono dell'auricolare e premerlo in posizione per fissarlo in modo sicuro.

B Il copriauricolare scatta quando è bloccato in posizione.



Installare l'app

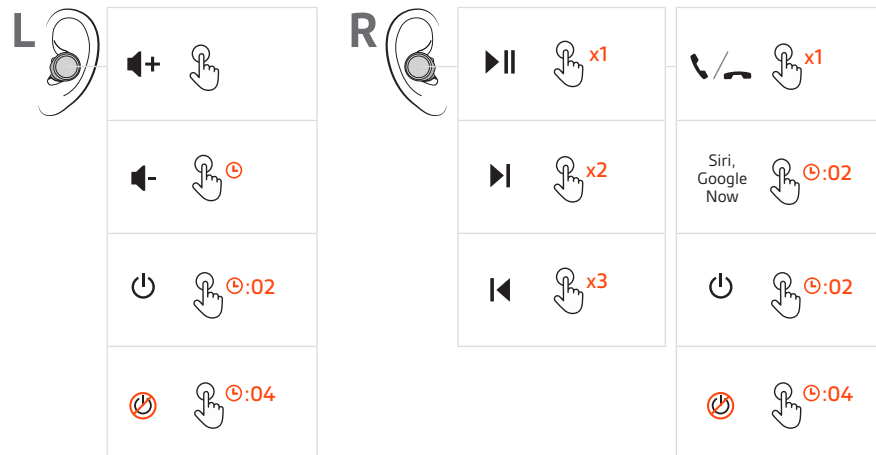
Per ottenere il massimo dagli auricolari, scaricare la nostra app gratuita, BackBeat per iOS/Android.

L'app consente di:

- Trasmettere una playlist in streaming, utilizzare un cronometro, personalizzare le impostazioni del volume e molto altro con gli auricolari (My Tap)
- Modificare la lingua degli auricolari
- Attivare o disattivare le impostazioni
- Trasferire i comandi degli auricolari da destra a sinistra
- Find MyHeadset
- Visualizzare la guida dell'utente



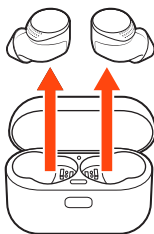
Operazioni preliminari



Accensione/spengimento degli auricolari

È possibile accendere/spengere gli auricolari automaticamente o manualmente.

- **Automaticamente**, estraendo gli auricolari dalla custodia, si accendono in automatico. Al contrario, riponendovi si spengono automaticamente se ne avvia la ricarica.



- **Manualmente**, tenere premuto il pulsante dell'auricolare per due secondi per accenderlo. Per spegnerli manualmente, fare clic e tenere premuto per quattro secondi.

NOTA Se si spegne uno dei due auricolari, si spengono entrambi. Per accenderli, accendere ciascun auricolare singolarmente.

Trasferimento di potenza

Se l'auricolare destro perde potenza, tutte le funzioni e tutti i trasferimenti audio passano all'auricolare sinistro.

Regolare il volume

L'auricolare sinistro è dotato di un pulsante per il sensore touch. È sufficiente un tocco leggero.

- 1 **Per aumentare il volume**, toccare l'auricolare sinistro.
- 2 **Per ridurre il volume**, tenere premuto l'auricolare sinistro.

Riproduzione o pausa dell'audio

Scegliere:

- Fare clic sull'auricolare destro per mettere in pausa o riprendere lo streaming audio.
- Con i sensori attivi, rimuovere uno o entrambi gli auricolari per mettere in pausa lo streaming audio. Per riattivare l'audio, indossare uno o entrambi gli auricolari.

NOTA La funzionalità varia in base all'applicazione.

Selezione delle tracce

Fare doppio clic sul pulsante dell'auricolare destro per passare al brano successivo o tre volte per riprodurre il brano precedente.

NOTA La funzionalità varia in base all'applicazione. Potrebbe non funzionare con le app basate sul Web.

Esecuzione/ricezione/
termine di chiamate

Risposta e termine di una chiamata

Fare clic sul pulsante dell'auricolare destro.

Risposta a una seconda chiamata

Innanzitutto, fare clic sull'auricolare destro per terminare la chiamata in corso, quindi fare clic nuovamente per rispondere alla nuova chiamata.

Escl. micro.

Durante una chiamata, rimuovere entrambi gli auricolari per escludere il microfono. Per riattivare l'audio, indossare uno o entrambi gli auricolari.

NOTA È necessario che i sensori siano attivi.

Utilizzo di Siri e Google
Now

Gli auricolari supportano le tecnologie Virtual Personal Assistant (VPA) come Siri e Google Now.

Fare clic e tenere premuto il pulsante destro di auricolari per due secondi per utilizzare la funzionalità VPA del dispositivo.

Utilizzo dei sensori

I sensori intelligenti si attivano quando si indossano o si tolgono gli auricolari. È possibile personalizzare il funzionamento nell'app BackBeat. Di seguito vengono descritte le impostazioni predefinite.

Se i sensori sono attivi	indossare gli auricolari consente di:	togliere gli auricolari consente di:
Chiamata su cellulare	rispondere alla chiamata in arrivo (entrambi gli auricolari)	escludere il microfono durante la chiamata (entrambi gli auricolari)
Musica/contenuti multimediali	riprendere la riproduzione di musica/contenuti multimediali (uno o entrambi gli auricolari)*	mettere in pausa la riproduzione di musica/contenuti multimediali (uno o entrambi gli auricolari)*

NOTA *La funzionalità varia in base all'applicazione. Potrebbe non funzionare con le app basate sul Web.

Modalità mono

Per utilizzare un solo auricolare in modalità mono, tenere l'auricolare non indossato nella custodia di ricarica. I sensori e i comandi principali degli auricolari sono attivati sull'auricolare indossato.

Riconnessione

Con il Bluetooth attivato e nel raggio d'azione, fare clic sull'auricolare destro per riconnettersi al telefono.

Ulteriori caratteristiche:

Modalità DeepSleep

Se si lasciano gli auricolari accesi ma fuori dal raggio d'azione del dispositivo associato, si risparmierà energia attivando la modalità DeepSleep dopo 90 minuti.

Per uscire dalla modalità DeepSleep, accendere ciascun auricolare.

Collegamento di un nuovo auricolare

Se si perde uno degli auricolari e se ne ordina uno sostitutivo, il collegamento del nuovo auricolare a quello esistente richiede pochi semplici passaggi.

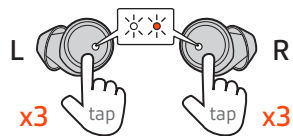
- 1 Eliminare "PLT BBPRO5100" e "PLT BBPRO5100_L" dall'elenco dei dispositivi Bluetooth del telefono.



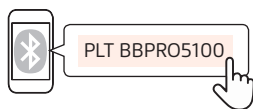
- 2 Tenere premuto ciascuno auricolare per due secondi per accenderli.



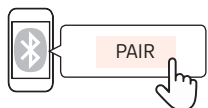
- 3 Toccare l'auricolare sinistro 3 volte molto rapidamente entro 1 secondo per connettersi. Il LED lampeggia in rosso e bianco. Ripetere l'operazione sull'auricolare destro. Una volta stabilita la connessione, entrambi gli auricolari lampeggiano in bianco per 3 volte.



- 4 Dopo il collegamento, gli auricolari entrano automaticamente in modalità di associazione. L'auricolare destro lampeggia in rosso e bianco. Per eseguire l'associazione al telefono, selezionare "PLT BBPRO5100" nelle impostazioni Bluetooth del telefono. Il LED si spengono e viene emesso l'avviso vocale "Associazione riuscita" quando l'auricolare destro è associato.



- 5 Per associare l'auricolare sinistro, selezionare "Associa" o "OK" nella finestra pop-up di richiesta di associazione Bluetooth del telefono. Quando l'auricolare sinistro è associato, viene emesso l'avviso vocale "Associazione riuscita".



Inversione dei comandi

Per impostazione predefinita, l'auricolare destro è quello principale. Si associa al telefono/ dispositivo audio e l'auricolare sinistro si connette automaticamente al destro.

Se si preferisce avere il comando principale dell'auricolare a sinistra, utilizzare la funzione che consente di invertire l'auricolare principale disponibile con l'app BackBeat per impostare l'auricolare sinistro come principale. Questa opzione consente di trasferire la connessione Bluetooth e i comandi principali sull'auricolare sinistro e di spostare i comandi del volume e di My Tap sull'auricolare destro.

Risoluzione dei problemi

Non riesco ad associare i miei nuovi auricolari al telefono.

- Assicurarsi di accendere la custodia di ricarica prima di utilizzarli per la prima volta. Vedere Accensione della custodia.
- La prima volta che si estraggono gli auricolari dalla custodia, il processo di associazione si avvia automaticamente. Vedere Prima associazione.
- Se gli auricolari non si associano automaticamente al dispositivo, eseguire l'associazione manualmente. Vedere Modalità di associazione.

Desidero eseguire l'associazione a un altro telefono o nuovamente allo stesso telefono.

Vedere Modalità di associazione.

IMPORTANTE È possibile collegare gli auricolari a un dispositivo alla volta.

Non riesco a sentire nulla in uno o entrambi gli auricolari.

- Controllare il livello del volume dell'auricolare. Vedere Regolazione del volume.
- Spegner e riaccendere gli auricolari per ripristinarli. Vedere Accensione/spegnimento degli auricolari.
- Assicurarsi che gli auricolari siano accesi e associati al telefono. Vedere Modalità di associazione.

Non riesco a collegarmi al mio dispositivo associato o ricevo messaggi di errore quando tento di connettermi.

- Ricollegare gli auricolari al dispositivo associato facendo clic sull'auricolare destro.
- Assicurarsi che gli auricolari siano accesi e associati al telefono. Vedere Modalità di associazione.
- Assicurarsi che il firmware dell'auricolare sia aggiornato nell'app BackBeat. Scaricare l'app: plantronics.com/software
- Eliminare gli elenchi dei dispositivi auricolari nel menu Bluetooth del telefono (PLT BBPRO5100, PLT BBPRO5100_L) e ripetere l'associazione. Vedere Modalità di associazione.

I sensori degli auricolari non funzionano correttamente.

- Quando si indossano gli auricolari, la chiamata non riceve automaticamente la risposta.
 - L'esclusione/attivazione del microfono non funziona quando si indossano/tolgono gli auricolari durante una chiamata.
 - Durante una chiamata, si attiva inaspettatamente l'esclusione microfono.
- Comprendere il funzionamento dei sensori degli auricolari. Vedere Utilizzo dei sensori.
 - Spegner e riaccendere gli auricolari per ripristinarli. Vedere Accensione/spegnimento degli auricolari.
 - Per utilizzare un solo auricolare in modalità mono, tenere l'altro nella custodia di ricarica. Vedere Modalità mono.
 - Modificare le impostazioni del sensore dell'auricolare nell'app BackBeat. Scaricare l'app: plantronics.com/software

SUGGERIMENTO Per prestazioni audio ottimali durante l'attività fisica, disattivare i sensori nell'app BackBeat.

Come posso collegare un auricolare sostitutivo a quello esistente e quindi associarlo al telefono?

Vedere Collegamento di un nuovo auricolare.

Supporto

ULTERIORI INFORMAZIONI

plantronics.com/support

Plantronics, Inc.

345 Encinal Street
Santa Cruz, CA 95060
United States

Plantronics B.V.

Scorpius 171
2132 LR Hoofddorp
Netherlands

© 2019 Plantronics, Inc. Bluetooth è un marchio registrato di Bluetooth SIG, Inc. e il suo uso da parte di Plantronics è concesso su licenza. Tutti gli altri marchi sono di proprietà dei rispettivi proprietari.

215632-16 (08.19)