

BackBeat PRO 5100

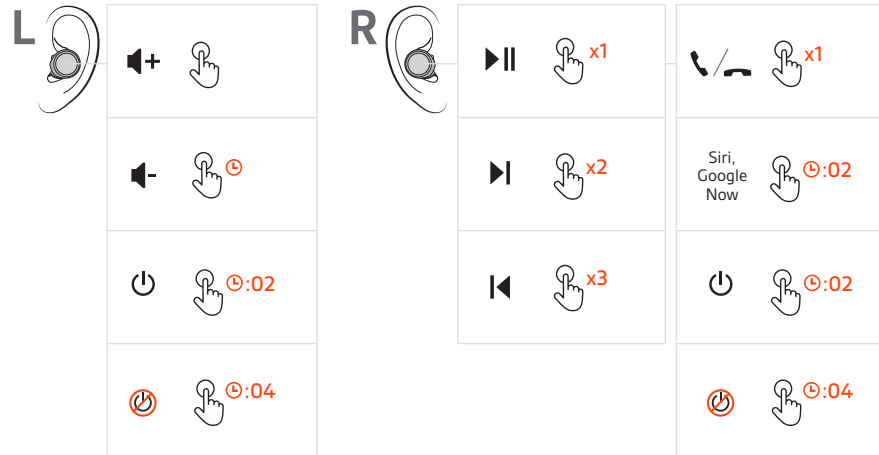
Echte draadloze oordopjes

Gebruikershandleiding

Inhoud

Overzicht van de knoppen	3
Aanzetten en koppelen	4
Het etui inschakelen	4
De eerste keer koppelen	4
Koppelingsmodus	4
Opladen	5
Snel opladen	5
Het batterijniveau controleren	5
Pasvorm	7
Oorstukjes vervangen	7
De app installeren	8
De basisfuncties	9
Uw oordopjes in-/uitschakelen	9
Volume aanpassen	9
Audio afspelen of pauzeren	9
Nummerselectie	10
Oproepen plaatsen/beantwoorden/beëindigen	10
Siri en Google Now gebruiken	10
Sensoren gebruiken	10
Mono-modus	10
Opnieuw aansluiten	10
Meer kenmerken	11
DeepSleep-modus	11
Een nieuw oordopje koppelen	11
Bedieningselementen wisselen	12
Problemen oplossen	13
Ondersteuning	14

Overzicht van de knoppen



Links Secundair oordopje



Volume omhoog Tik om niveaus te verhogen (touch-sensor)



Volume omlaag Houd uw vinger op het oordopje om het volume te verlagen (aanraaksensor)



Inschakelen Klik en houd 2 seconden ingedrukt



Uitschakelen Klik en houd 4 seconden ingedrukt

Rechts Primair oordopje



Afspelen/pauzeren * Klik 1 keer



Volgende nummer * Klik 2 keer



Vorige nummer * Klik 3 keer



Oproep beantwoorden/beëindigen Klik 1 keer

Siri/
Google
Now

Houd twee seconden ingedrukt



Inschakelen Klik en houd 2 seconden ingedrukt



Uitschakelen Klik en houd 4 seconden ingedrukt

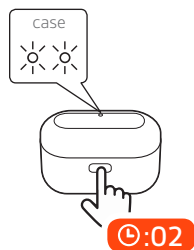
OPMERKING *Functie varieert per applicatie. Werkt mogelijk niet met webapplicaties.

Aanzetten en koppelen

Het etui inschakelen

Uw oplaadetui is vanuit de fabriek verzonden in DeepSleep-modus om uw batterij te sparen. Schakel uw oplaadetui in om uw oordopjes op te laden voor het eerste gebruik.

Houd de oplaadknop op uw etui twee seconden ingedrukt om het etui in te schakelen. De LED-lampjes op het etui gaan branden.



De eerste keer koppelen

Het koppelen begint als u uw oordopjes voor de eerste keer uit het oplaadetui haalt.

- 1 Verwijder de oordopjes uit het etui. Het indicatielampje op het rechteroordopje knippert rood/wit om aan te geven dat de koppelingsmodus actief is.



- 2 Activeer bluetooth® op uw telefoon en laat deze naar apparaten zoeken.
 - iPhone Instellingen > Bluetooth > Aan*
 - Android™ Opties > Bluetooth: On (Aan) > Scan for devices (Apparaten zoeken)*

OPMERKING * Menu's kunnen per apparaat verschillen.

- 3 Selecteer "PLT BBPRO5100."
Zodra het juiste oordopje is gekoppeld, hoort u "pairing successful" (koppelen gelukt) en "phone connected" (telefoon verbonden) en stopt het lampje op het oordopje met knipperen.
- 4 Selecteer "Koppelen" of "OK" in het pop-upvenster dat verschijnt om uw linker oordopje te koppelen.
U hoort "pairing successful" (koppelen gelukt) wanneer het linker oordopje is gekoppeld.

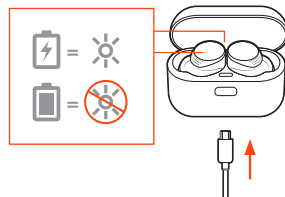
Koppelingsmodus

- 1 Als de oordopjes zijn uitgeschakeld, houdt u uw vinger op het rechteroordopje tot u "pairing" (koppelen) hoort.
Het lampje knippert rood en wit.
 - 2 Houd uw vinger 2 seconden op het linker oordopje totdat u "power on" (inschakelen) hoort.
 - 3 Selecteer PLT BBPRO5100 in de bluetooth-instellingen van uw telefoon om de oordopjes te koppelen.
Het lampje gaat uit en u hoort "pairing successful" (koppelen gelukt) wanneer het rechter oordopje is gekoppeld.
 - 4 Selecteer "Koppelen" of "OK" in het bluetooth koppelingspop-upvenster dat verschijnt.
U hoort "pairing successful" (koppelen gelukt) wanneer het linker oordopje is gekoppeld.
- OPMERKING** U kunt uw oordopjes met maximaal één apparaat tegelijk koppelen.

Opladen

Uw oordopjes bieden maximaal 6,5 uur luistertijd. Het oplaadetui zorgt voor 13 uur extra luistertijd.

Plaats de oordopjes in het oplaadetui om ze op te laden. Laad het etui op door het aan te sluiten op de computer of een USB-oplader. Sluit hem aan op de wandoplader, zo wordt hij het snelst opgeladen.



OPMERKING Indien het oplaadetui niet is opgeladen, laadt u dit eerst afzonderlijk op, en daarna de oordopjes.

LED's op oordopjes/etui tijdens het opladen

Oordopjes laden op	Aan
--------------------	-----

Etui laadt op	Knipperen
---------------	-----------

Oordopjes zijn volledig opgeladen	Uit
-----------------------------------	-----

Etui is volledig opgeladen	Uit
----------------------------	-----

Snel opladen

Laad uw oordopjes 10 minuten op en luister een uur lang naar muziek.

Het batterijniveau controleren

- 1 Controleer het batterijniveau van uw oordopjes:
 - Luister naar de gesproken aanwijzing wanneer u uw oordopjes uit het etui haalt en indoe.
 - Bekijk het batterijniveau in de BackBeat-app. Download via plantronics.com/software..

Gesproken melding	Luistertijd
-------------------	-------------

"Battery high" (Batterij vol)	3 uur of meer
-------------------------------	---------------

"Batterij half leeg"	1 tot 3 uur
----------------------	-------------

"Battery low" (Batterij bijna leeg)	10 minuten tot 1 uur
-------------------------------------	----------------------

"Batterij zo goed als leeg"	Minder dan 10 minuten
-----------------------------	-----------------------

- 2 Controleer het batterijniveau van het oplaadetui door op de knop van het oplaadetui te drukken en de LED aan de binnenkant van het etui te bekijken.

Lampje van het batterijniveau
oplaadetui

○○○ Batterij vol

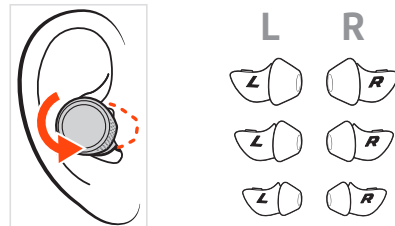
○○○ Batterij half leeg

●○○○ Batterij bijna leeg

●●●○○○ Batterij zo goed als leeg

Pasvorm

Doe het oordopje in. Draai naar beneden en naar voren voor een optimale pasvorm en optimaal geluid.

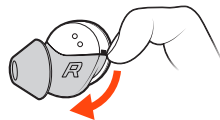


- 1 Probeer de 3 formaten oordopjes en kies het formaat dat comfortabel zit en achtergrondgeluid het best buitensluit.
- 2 Luister naar muziek en selecteer het oordopje dat de meeste basrespons geeft.
- 3 Het is mogelijk dat u voor het ene oor een andere maat prefereert dan voor het andere oor.

Oorstukjes vervangen

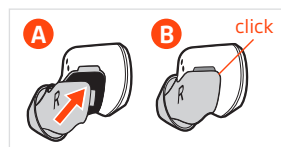
Het is heel eenvoudig om uw oorstukjes te vervangen en op te bergen. Op het oordopje en het oorstuk worden links en rechts aangegeven.

- 1 VERWIJDEREN: Maak het oorstuk met uw vingernagel los van het oordopje en verwijder het oorstuk.



- 2 VERVANGEN:

- A Plaats het oorstuk op de microfoon van het oordopje en druk het stevig op zijn plaats.
- B Het oorstuk klikt vast wanneer het op zijn plaats zit.



De app installeren

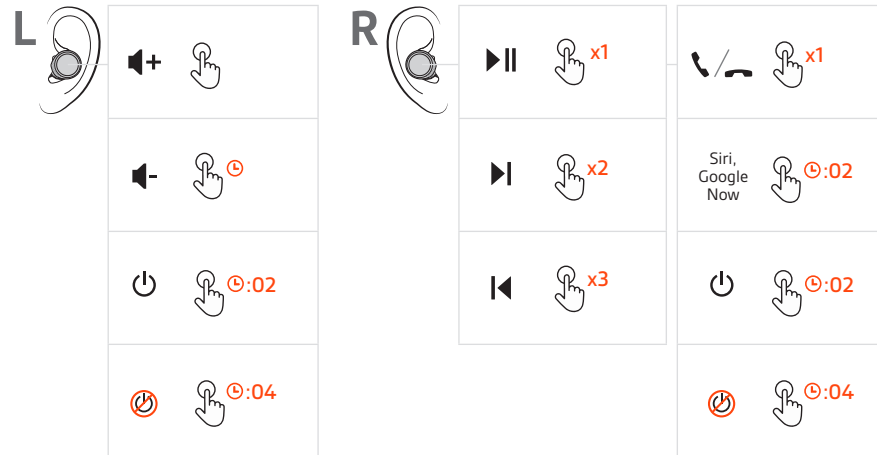
Haal het meeste uit uw oordopjes door onze gratis BackBeat-app voor iOS/Android te downloaden.

Met deze app kunt u:

- Op uw oordopjes een afspeellijst streamen, een stopwatch gebruiken, volume-instellingen aanpassen en meer (My Tap)
- De taal van de oordopjes wijzigen
- Instellingen in-/uitschakelen
- Schakelaar overzetten van het rechter- naar het linkeroordopje
- Find MyHeadset
- De gebruikershandleiding bekijken



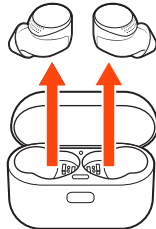
De basisfuncties



Uw oordopjes in-/uitschakelen

U kunt de oordopjes automatisch of handmatig in- of uitschakelen.

- **Automatisch** De oordopjes worden automatisch ingeschakeld als u ze uit het oplaadetui haalt. De oordopjes worden automatisch uitgeschakeld en worden opgeladen als u ze weer in het oplaadetui plaatst.



- **Handmatig** Houd de knop op het oordopje twee seconden ingedrukt om het handmatig in te schakelen. Houd de knop vier seconden ingedrukt om ze handmatig uit te schakelen.

OPMERKING Als u een van de oordopjes uitschakelt, worden beide oordopjes uitgeschakeld. Zet beide oordopjes los van elkaar aan om ze in te schakelen.

Vermogen overbrengen

Alle functies en het geluid worden overgebracht naar het linkeroordopje als uw rechteroordopje vermogen verliest.

Volume aanpassen

Het linkeroordopje heeft een knop met touch-sensor. Alleen een lichte aanraking is voldoende.

- 1 **Om het volume te verhogen**, tikt u op het linkeroordopje.
- 2 **Om het volume te verlagen**, houdt u uw vinger op het linkeroordopje.

Audio afspelen of pauzeren

Kies een van deze opties:

- Klik op het rechteroordopje om het streamen van audio te onderbreken of te hervatten.
- Met actieve sensoren is het mogelijk het streamen van audio te pauzeren door één of beide oordopjes te verwijderen. Doe een of beide oordopjes weer in om de audio te hervatten.

OPMERKING Functie varieert per applicatie.

Nummersselectie

Dubbelklik op het rechteroordopje om naar het volgende nummer te gaan of klik drie keer op het rechteroordopje om het vorige nummer af te spelen.

OPMERKING *Functie varieert per applicatie. Werkt mogelijk niet met webapplicaties.*

Oproepen plaatsen/ beantwoorden/ beëindigen

Oproep beantwoorden of beëindigen

Klik op het rechteroordopje.

Tweede oproep beantwoorden

Klik eerst op het rechteroordopje om het huidige gesprek te beëindigen. Klik vervolgens nogmaals op het rechteroordopje om de nieuwe oproep te beantwoorden.

Mute

Doe tijdens een gesprek beide oordopjes uit om het gesprek te muten. Doe een of beide oordopjes weer in om het muten op te heffen.

OPMERKING *Actieve sensoren vereist.*

Siri en Google Now gebruiken

Uw oordopjes ondersteunen virtuele persoonlijke assistenten (VPA) zoals Siri en Google Now.

Houd het rechteroordopje twee seconden ingedrukt om de VPA van uw apparaat te gebruiken.

Sensoren gebruiken

Slimme sensoren reageren wanneer u uw oordopjes in- of uitdoet. Aanpassen in BackBeat-app. Hieronder ziet u de standaardinstellingen.

Met actieve sensoren	door de oordopjes in te doen, kunt u:	door de oordopjes uit te doen, kunt u:
Mobiele oproep	de inkomende oproep beantwoorden (beide oordopjes)	de actieve oproep dempen (beide oordopjes)
Muziek/media	muziek/media hervatten (één of beide oordopjes)*	muziek/media pauzeren (één of beide oordopjes)*

OPMERKING **Functie varieert per applicatie. Werkt mogelijk niet met webapplicaties.*

Mono-modus

Als u één oordopje in mono-modus wilt gebruiken, dient u het niet-gedragen oordopje in het oplaadetui te bewaren. De primaire bedieningselementen en sensoren worden geactiveerd op uw gedragen oordopje.

Opnieuw aansluiten

Als bluetooth is geactiveerd en binnen bereik, klikt u op het rechteroordopje om opnieuw verbinding te maken met uw telefoon.

Meer kenmerken

DeepSleep-modus

Als u de oordopjes ingeschakeld houdt maar deze zich buiten het bereik van uw gekoppelde apparaat bevinden, gaat de headset om energie te besparen na 90 minuten over op de DeepSleep-modus.

Schakel beide oordopjes in om de DeepSleep-modus uit te schakelen.

Een nieuw oordopje koppelen

Als u een van uw oordopjes kwijtraakt en een vervangend oordopje bestelt, kunt u uw nieuwe oordopje in een paar eenvoudige stappen koppelen met uw bestaande oordopje.

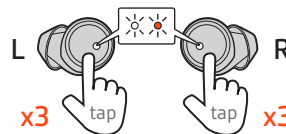
- 1 Verwijder "PLT BBPRO5100" en "PLT BBPRO5100_L" uit de lijst met bluetooth-apparaten op uw telefoon.



- 2 Houd uw vinger twee seconden lang op beide oordopjes om ze in te schakelen.



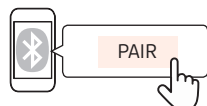
- 3 Tik binnen 1 seconde 3 keer snel op het linker oordopje om het te verbinden met het rechter oordopje. Het lampje knippert rood en wit. Herhaal dit met het rechter oordopje. Als de verbinding tot stand is gebracht, knipperen de lampjes op beide oordopjes 3 keer wit.



- 4 Nadat u de oordopjes hebt verbonden, wordt de koppelingsmodus automatisch geactiveerd. Uw rechteroordopje knippert rood/wit. Selecteer "PLT BBPRO5100" in de bluetooth-instellingen van uw telefoon om de oordopjes te koppelen met uw telefoon. De lampjes gaan uit en u hoort "pairing successful" (koppelen gelukt) wanneer het rechter oordopje is gekoppeld.



- 5 Selecteer "Koppelen" of "OK" op pop-upvenster dat verschijnt om het linker oordopje te koppelen. U hoort "pairing successful" (koppelen gelukt) wanneer het linker oordopje is gekoppeld.



Bedieningselementen wisselen

Uw rechter oordop is standaard de primaire oordop. Deze kan met uw telefoon/audio-apparaat worden gekoppeld en de linkeroordop maakt automatisch verbinding met de rechter.

Als u de bedieningselementen van het primaire oordopje liever aan de linkerkant hebt, gebruik dan de functie Primaire oordop wisselen in de BackBeat-app om de linker oordop als primaire oordop in te stellen. Hierdoor worden de bluetooth-verbinding en de primaire bedieningselementen naar de linkeroordop verplaatst en het volume en de My Tap-bedieningselementen naar de rechteroordop verplaatst.

Problemen oplossen

Ik kan mijn nieuwe oordopjes niet aan mijn telefoon koppelen.

- Zorg ervoor dat u het oplaadetui inschakelt voordat u de oordopjes voor het eerst gebruikt. Raadpleeg Het oplaadetui inschakelen.
- Het koppelen begint automatisch als u uw oordopjes voor de eerste keer uit het oplaadetui haalt. Raadpleeg De eerste keer koppelen.
- Als uw oordopjes niet automatisch aan uw apparaat worden gekoppeld, koppelt u ze handmatig. Raadpleeg Koppelmodus.

Ik wil een andere telefoon koppelen of dezelfde telefoon opnieuw koppelen.

- Raadpleeg Koppelmodus.
- BELANGRIJK** U kunt uw oordopjes met maximaal één apparaat tegelijk koppelen.

Uit één of beide oordopjes komt geen geluid.

- Controleer het volume van de oordopjes. Raadpleeg Het volume aanpassen.
- Schakel de oordopjes uit en weer aan om uw oordopjes te resetten. Raadpleeg De oordopjes in-/uitschakelen.
- Zorg ervoor dat uw oordopjes zijn ingeschakeld en aan uw telefoon zijn gekoppeld. Raadpleeg Koppelmodus.

Ik kan geen verbinding maken met mijn gekoppelde apparaat of ik krijg foutmeldingen wanneer ik verbinding probeer te maken.

- Koppel de oordopjes opnieuw met uw apparaat door op het rechter oordopje te klikken.
- Zorg ervoor dat uw oordopjes zijn ingeschakeld en aan uw telefoon zijn gekoppeld. Raadpleeg Koppelmodus.
- Zorg ervoor dat de firmware van uw oordopjes bijgewerkt is in de BackBeat-app. Download de app: plantronics.com/software.
- Verwijder de oordopjes in het bluetooth-menu van uw telefoon (PLT BBPRO5100, PLT BBPRO5100_L) en koppel ze opnieuw. Raadpleeg Koppelmodus.

De sensoren van de oordopjes werken niet zoals verwacht.

- Een oproep wordt niet automatisch beantwoord wanneer ik beide oordopjes indoe
 - Muten/muten opheffen werkt niet wanneer ik mijn oordopjes uit- of indoe tijdens een gesprek
 - Tijdens een gesprek wordt de mutefunctie onverwacht ingeschakeld.
- Meer informatie over de sensoren van uw oordopjes. Raadpleeg Sensoren gebruiken.
 - Schakel de oordopjes uit en weer aan om uw oordopjes te resetten. Raadpleeg De oordopjes in-/uitschakelen.
 - Als u één oordopje in mono-modus wilt gebruiken, dient u het andere oordopje in het oplaadetui te bewaren. Raadpleeg Mono-modus.
 - Wijzig de instellingen van de sensoren van de oordopjes in de BackBeat-app. Download de app: plantronics.com/software.
- TIP** Voor de beste audioprestaties tijdens het sporten, schakelt u de sensoren uit in de BackBeat-app.

Hoe koppel ik een vervangend oordopje met mijn bestaande oordopje en hoe koppel ik ze vervolgens aan mijn telefoon?

- Raadpleeg Nieuw oordopje aansluiten.
-

Ondersteuning

HULP NODIG?

plantronics.com/support.

Plantronics, Inc.

345 Encinal Street
Santa Cruz, CA 95060
United States

Plantronics B.V.

Scorpius 171
2132 LR Hoofddorp
Netherlands

© 2019 Plantronics, Inc. Bluetooth is een gedeponerd handelsmerk van Bluetooth SIG Inc. en elk gebruik door Plantronics, Inc. vindt onder licentie plaats. Alle overige handelsmerken zijn het eigendom van hun respectieve eigenaren.

215632-19 (08.19)