

# BackBeat PRO 5100

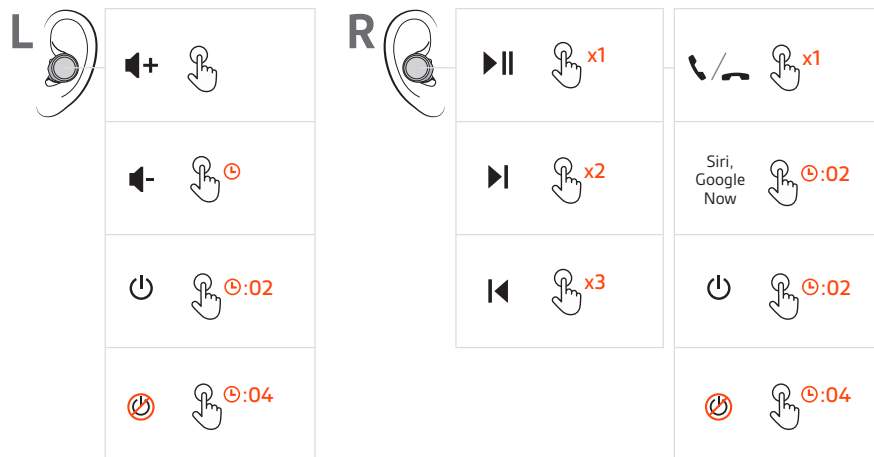
Fones de ouvido verdadeiramente sem fio

Guia do usuário

# Sumário

Visão geral do controle	3
Alimentação e emparelhamento	4
Ativar o estojo	4
Emparelhar pela primeira vez	4
Modo de emparelhamento	4
Carregar	6
Carga rápida	6
Verifique o nível da bateria	6
Ajuste	8
Substituir as pontas auriculares	8
Instalar o aplicativo	9
Procedimentos básicos	10
Ativar/desativar os fones de ouvido	10
Ajustar o volume	10
Reproduzir ou pausar áudio	10
Seleção de faixa	11
Fazer/atender/encerrar chamadas	11
Use Siri, Google Now	11
Usar sensores	11
Modo mono	11
Reconectar	11
Mais recursos	12
Modo Sono profundo	12
Conectar novo fone de ouvido	12
Alterar controles	13
Solução de problemas	14
Suporte	15

# Visão geral do controle



## Esquerdo Fone de ouvido secundário

- Aumentar volume** Toque para aumentar os níveis (sensor de toque)
- Diminuir volume** Toque e segure para diminuir os níveis (sensor de toque)
- Ativar** Clique e mantenha pressionado por 2 segundos
- Desligar** Clique e mantenha pressionado por 4 segundos

## Direito Fone de ouvido primário

- Reproduzir/pausar** \* Clique 1 vez
- Próxima faixa** \* Clique 2 vezes
- Faixa anterior** \* Clique 3 vezes
- Atender/encerrar chamada** Clique 1 vez
- Siri/Google Now** Mantenha pressionado por 2 segundos
- Ativar** Clique e mantenha pressionado por 2 segundos
- Desligar** Clique e mantenha pressionado por 4 segundos

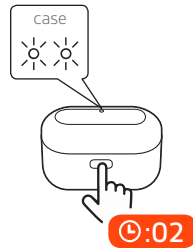
**NOTA:** \*A funcionalidade varia conforme o aplicativo. Pode não funcionar com aplicativos baseados na Web.

# Alimentação e emparelhamento

## Ativar o estojo

O estojo de carga é fornecido de fábrica em um modo de Sono profundo para conservar a bateria. Ative o estojo de carga para ativar os fones de ouvido no primeiro uso.

Clique e mantenha pressionado o botão do estojo de carga por dois segundos para ativá-lo. Os LEDs do estojo de carga se acendem.



## Emparelhar pela primeira vez

Na primeira vez que você retirar os fones de ouvido do estojo de carga, o processo de emparelhamento será iniciado.

- 1 Retire os fones de ouvido do estojo. O LED, localizado no fone de ouvido direito, pisca em vermelho e branco para indicar o modo de emparelhamento.



- 2 Ativar o Bluetooth® em seu telefone e configurá-lo para buscar novos dispositivos.
  - iPhone Ajustes > Bluetooth > Ligado\*
  - Android™ Opções > Bluetooth: Ativar > Procurar dispositivos\*

**NOTA:** \*Os menus podem variar em cada dispositivo.

- 3 Selecione "PLT BBPRO5100."  
Ao concluir o emparelhamento do fone direito, você ouvirá "pairing successful" (emparelhamento bem-sucedido) e "phone connected" (fone conectado), e o LED do fone de ouvido para de piscar.
- 4 Selecione "Emparelhar" ou "OK" na janela pop-up de Solicitação de emparelhamento do Bluetooth para emparelhar o fone esquerdo.  
Você ouvirá "pairing successful" (emparelhamento bem-sucedido) quando o fone de ouvido esquerdo estiver emparelhado.

## Modo de emparelhamento

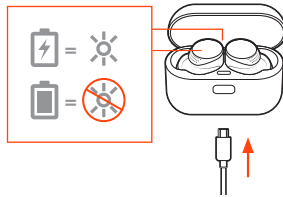
- 1 Com os fones de ouvido desativados, clique e mantenha pressionado o fone de ouvido direito até ouvir "pairing" (emparelhando). LED pisca em vermelho e amarelo.
- 2 Mantenha pressionado o fone de ouvido esquerdo por 2 segundos até ouvir "power on" (ativado).
- 3 Para emparelhar, selecione PLT BBPRO5100 nas configurações de Bluetooth do seu telefone. O LED se apaga e você ouve "pairing successful" (emparelhamento bem-sucedido) e "phone connected" (telefone conectado) quando o fone direito for emparelhado.
- 4 Selecione "Emparelhar" ou "OK" na janela pop-up de Solicitação de emparelhamento do Bluetooth. Você ouvirá "pairing successful" (emparelhamento bem-sucedido) quando o fone de ouvido esquerdo estiver emparelhado.

**NOTA:** *Você pode conectar os fones de ouvido a apenas um dispositivo por vez.*

# Carregar

Os fones de ouvido têm até 6,5 horas de tempo de reprodução. O estojo de carga suporta até 13 horas de tempo de reprodução adicional.

Para carregar os fones de ouvido, coloque-os no estojo de carga. Carregue o estojo conectando-o a um computador ou dispositivo de carregamento USB. Para um carregamento mais rápido, conecte-os a um carregador de parede.



**NOTA:** Se o estojo de carga não tem carga, primeiro carregue o estojo separadamente e, em seguida, carregue os fones de ouvido.

## LEDs nos fones de ouvido/estojo ao carregar

Carregamento dos fones de ouvido	Ligado
Carregamento do estojo	Piscando
Fones de ouvido totalmente carregados	Desl.
Estojo totalmente carregado	Desl.

## Carga rápida

Carregue seus fones de ouvido durante 10 minutos para até uma hora de funcionamento.

## Verifique o nível da bateria

- 1 Verifique o nível da bateria do fone de ouvido:
  - Ouça o comando de voz quando remover os fones de ouvido do estojo e colocá-los.
  - Veja o nível da bateria no aplicativo BackBeat. Faça download em [plantronics.com/software](http://plantronics.com/software).

Aviso de voz	Tempo de audição
"Battery high" (Carga de bateria alta)	3 horas ou mais
"Battery medium" (Carga de bateria média)	1 a 3 horas
"Battery low" (Carga de bateria fraca)	10 minutos a 1 hora
"Battery critical" (Bateria fraca)	Menos de 10 minutos

- 2 Verifique o nível da bateria do estojo de carga pressionando o botão do estojo de carga e visualizando o LED dentro do estojo.

---

LED do estojo de carga    Nível de bateria

---

○○○ Carga de bateria alta

---

○○ Carga de bateria média

---

● Carga de bateria fraca

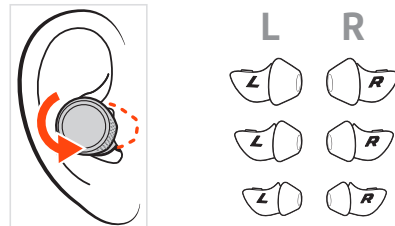
---

●●● Carga da bateria crítica

---

# Ajuste

Coloque o fone de ouvido em seu ouvido. Gire para baixo e para frente para obter o melhor encaixe e a melhor experiência sonora.



- 1 Experimente as 3 pontas auriculares para encontrar o tamanho que se adapta a você confortavelmente enquanto bloqueia o ruído externo.
- 2 Ouça músicas e selecione a ponta auricular que oferece o máximo de resposta dos graves.
- 3 É possível escolher um tamanho de ponta auricular diferente para cada ouvido.

## Substituir as pontas auriculares

Trocar e ajustar as pontas auriculares no lugar certo é fácil. As informações de esquerda e direita estão indicadas nos fones e na pontas auriculares.

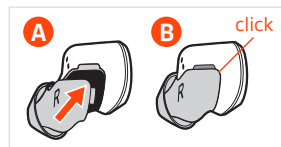
- 1 REMOVE: solte a ponta auricular do fone de ouvido com as unhas e remova-a.



- 2 SUBSTITUIR:

**A** coloque a ponta auricular na coluna do microfone do fone de ouvido e pressione-a para um encaixe seguro.

**B** A ponta auricular emite um clique quando é travada no lugar.





# Instalar o aplicativo

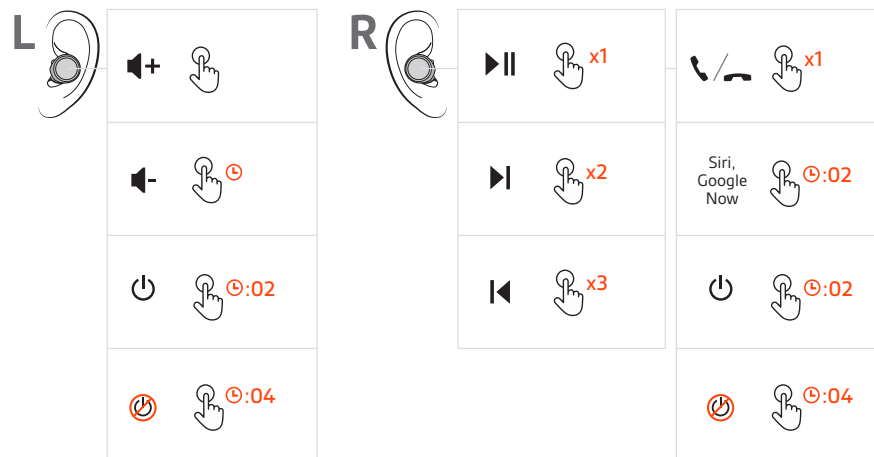
Aproveite ao máximo seus fones de ouvido, baixando gratuitamente nosso aplicativo BackBeat para iOS/Android.

Com esse aplicativo, você pode:

- Transmita uma lista de reprodução, use um cronômetro, personalize configurações de volume e muito mais em seus fones de ouvido (Meu toque)
- Alterar o idioma do fone de ouvido
- Ativar ou desativar configurações
- Mudar os controles de fone de ouvido do fone de ouvido direito para o fone de ouvido esquerdo
- Find MyHeadset
- Consulte o guia do usuário



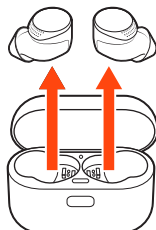
# Procedimentos básicos



## Ativar/desativar os fones de ouvido

Você pode ativar/desligar os fones automaticamente ou manualmente.

- **Automático** Retirar os fones de ouvido do estojo liga automaticamente os fones. Por outro lado, recolocá-los no estojo faz com que eles sejam desativados automaticamente e comecem a carregar.



- **Manual** Clique e mantenha pressionado o botão do fone de ouvido por dois segundos para ativá-lo manualmente. Para desativá-los manualmente, clique e segure por quatro segundos.

**NOTA:** Ao desligar um dos fones de ouvido, você desliga os dois. Para ativar, ative os fones de ouvido individualmente.

## Transferência de energia

Se o fone de ouvido direito perder energia, todas as funções e áudios são transferidos para o fone de ouvido esquerdo.

## Ajustar o volume

O fone de ouvido esquerdo tem um botão de sensor de toque. É necessário apenas um toque leve.

- 1 **Para aumentar o volume**, toque e mantenha pressionado o fone de ouvido esquerdo.
- 2 **Para diminuir o volume**, toque e mantenha pressionado o fone de ouvido esquerdo.

## Reproduzir ou pausar áudio

Selecione:

- Clique no fone de ouvido direito para pausar ou retomar a transmissão de áudio.
- Com os sensores ativos, remova um ou ambos os fones de ouvido para pausar a transmissão de áudio. Coloque um ou ambos os fones de ouvido para retomar o áudio.

**NOTA:** A funcionalidade varia conforme o aplicativo.

### Seleção de faixa

Clique duas vezes no fone de ouvido direito para avançar para a próxima faixa ou clique três vezes no fone de ouvido direito para reproduzir a faixa anterior.

**NOTA:** A funcionalidade varia conforme o aplicativo. Pode não funcionar com aplicativos baseados na Web.

### Fazer/atender/encerrar chamadas

#### Atender ou encerrar uma chamada

Clique no fone de ouvido direito.

#### Atender a uma segunda chamada

Primeiro, clique no fone de ouvido direito para encerrar a chamada atual e, em seguida, clique no fone de ouvido direito novamente para atender à nova chamada.

#### Interromper som

Em uma chamada, remova os dois fones de ouvido para desativar o som. Coloque um ou ambos os fones de ouvido para ativar o som.

**NOTA:** Requer sensores ativos.

### Use Siri, Google Now

Seus fones de ouvido são compatíveis com a Assistência Pessoal Virtual (VPA), como Siri e Google Now.

Mantenha o fone de ouvido direito pressionado por dois segundos para usar o VPA do seu dispositivo.

### Usar sensores

Os smart sensors respondem quando você coloca ou retira seus fones de ouvido. Personalize no aplicativo BackBeat. As configurações padrão estão descritas abaixo.

Com sensores ativos	colocar os fones de ouvido irá:	retirar os fones de ouvido irá:
Chamada móvel	atender à chamada recebida (ambos os fones de ouvido)	silenciar a chamada ativa (ambos os fones de ouvido)
Música/mídia	retomar música/mídia (um ou ambos os fones de ouvido)*	pausar música/mídia (um ou ambos os fones de ouvido)*

**NOTA:** \*A funcionalidade varia conforme o aplicativo. Pode não funcionar com aplicativos baseados na Web.

### Modo mono

Para usar um fone de ouvido no modo mono, mantenha o fone de ouvido que não está sendo utilizado no estojo de carga. Os controles e sensores dos fones de ouvido primários são ativados no fone de ouvido que está sendo utilizado.

### Reconectar

Com o Bluetooth ativado e dentro do alcance, clique no fone de ouvido direito para se reconectar ao telefone.

# Mais recursos

## Modo Sono profundo

Se você deixar o fone de ouvido ligado, mas fora do alcance do dispositivo pareado, ele economizará energia ao entrar no modo Sono profundo após 90 minutos.

Para sair do modo Sono profundo, ligue os fones de ouvido.

## Conectar novo fone de ouvido

Se você perder um de seus fones de ouvido e solicitar uma substituição, são necessários apenas alguns passos para conectar seu novo fone de ouvido ao fone de ouvido existente.

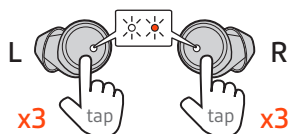
- 1 Exclua "PLT BBPRO5100" e "PLT BBPRO5100\_L" da lista de dispositivos Bluetooth de seu telefone.



- 2 Clique e mantenha pressionado cada botão do fone de ouvido por dois segundos para ativá-lo.



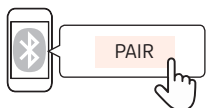
- 3 Toque no fone de ouvido esquerdo três vezes mais rápido em um segundo para conectar. LED pisca em vermelho e amarelo. Repita no fone de ouvido direito. Quando conectados com sucesso, ambos os fones de ouvido piscam em branco três vezes.



- 4 Depois de conectar, seus fones de ouvido entrarão automaticamente no modo de emparelhamento. O fone de ouvido direito pisca nas cores vermelho e branco. Para emparelhar com seu telefone, selecione "PLT BBPRO5100" nas configurações de Bluetooth do seu telefone. Os LEDs se apagam e você ouve "pairing successful" (Emparelhamento bem-sucedido) quando o fone de ouvido direito é emparelhado.



- 5 Selecione "Emparelhar" ou "OK" na janela pop-up de Solicitação de emparelhamento do Bluetooth do seu telefone para emparelhar o fone esquerdo. Você ouvirá "pairing successful" (emparelhamento bem-sucedido) quando o fone de ouvido esquerdo for emparelhado.



### Alterar controles

O fone de ouvido direito, por padrão, é o primário. Ele emparelha com seu telefone/dispositivo de áudio e o fone de ouvido esquerdo conecta-se automaticamente com o direito.

Se preferir ter os controles principais do fone de ouvido no lado esquerdo, use o recurso Alterar fone de ouvido primário no aplicativo BackBeat para tornar o fone de ouvido esquerdo como primário. Isso move a conexão Bluetooth, bem como os controles primários para o fone de ouvido esquerdo e move o volume e os controles do Meu toque para o fone de ouvido direito.

# Solução de problemas

---

Não consigo emparelhar meus novos fones de ouvido com meu telefone.

- Certifique-se de que o estojo de carga esteja ativado antes do primeiro uso. Consulte *Ativar o estojo*.
- Na primeira vez que você retirar os fones de ouvido do estojo de carga, o processo de emparelhamento será iniciado automaticamente. Consulte *Emparelhar pela primeira vez*.
- Se os fones de ouvido não emparelharem automaticamente com o dispositivo, faça o emparelhamento manualmente. Consulte *Modo de emparelhamento*.

---

Quero emparelhar com outro telefone ou emparelhar novamente com o mesmo telefone.

Consulte *Modo de emparelhamento*.

**IMPORTANTE** *Você pode conectar os fones de ouvido a um dispositivo por vez.*

---

Não consigo ouvir nada em um ou nos dois fones de ouvido.

- Verifique o nível de volume do fone de ouvido. Consulte *Ajustar o volume*.
- Desligue e ligue para reiniciar os fones de ouvido. Consulte *Ligar/desligar fones de ouvido*.
- Certifique-se de que seus fones de ouvido estejam ligados e emparelhados ao telefone. Consulte *Modo de emparelhamento*.

---

Não consigo me conectar ao meu dispositivo emparelhado nem receber mensagens de erro quando tento me conectar.

- Reconectar os fones de ouvido ao dispositivo emparelhado, clicando no fone de ouvido direito.
- Certifique-se de que seus fones de ouvido estejam ligados e emparelhados ao telefone. Consulte *Modo de emparelhamento*.
- Certifique-se de que o firmware do fone de ouvido está atualizado no aplicativo BackBeat. Faça o download do aplicativo: [plantronics.com/software](http://plantronics.com/software)
- Exclua as listas de dispositivos de fones de ouvido no menu Bluetooth do telefone (PLT BBPRO5100, PLT BBPRO5100\_L) e emparelhe novamente. Consulte *Modo de emparelhamento*.

---

Os sensores dos fones de ouvido não estão funcionando como esperado.

- Entenda os sensores do fone de ouvido. Consulte *Usar sensores*.
- Desligue e ligue para reiniciar os fones de ouvido. Consulte *Ligar/desligar fones de ouvido*.
- Uma chamada não é atendida automaticamente quando coloco os dois fones de ouvido
- Para usar um fone de ouvido no modo mono, mantenha o outro fone de ouvido no estojo de carga. Consulte *Modo mono*.
- A função para ativar/desativar o som não funciona quando coloco ou retiro os fones de ouvido durante uma chamada
- Modifique as configurações do sensor do fone de ouvido no aplicativo BackBeat. Faça o download do aplicativo: [plantronics.com/software](http://plantronics.com/software)
- Durante uma chamada, a função interromper som é inesperadamente ativada.

**DICA** *Para obter o melhor desempenho de áudio enquanto pratica exercícios, desligue os sensores no aplicativo BackBeat.*

---

Como conectar um fone de ouvido substituto ao fone de ouvido existente e, em seguida, emparelhá-lo com o telefone?

Consulte *Conectar novo fone de ouvido*.

# Suporte

## **AINDA PRECISA DE AJUDA?**

**[plantronics.com/support](https://plantronics.com/support)**

**Plantronics, Inc.**

345 Encinal Street  
Santa Cruz, CA 95060  
United States

**Plantronics B.V.**

Scorpius 171  
2132 LR Hoofddorp  
Netherlands

© 2019 Plantronics, Inc. Bluetooth é uma marca comercial registrada da Bluetooth SIG, Inc. e qualquer uso da Plantronics, Inc. ocorre sob licença. Todas as outras marcas comerciais pertencem a seus respectivos proprietários.

215632-23 (08.19)