

BackBeat PRO 5100

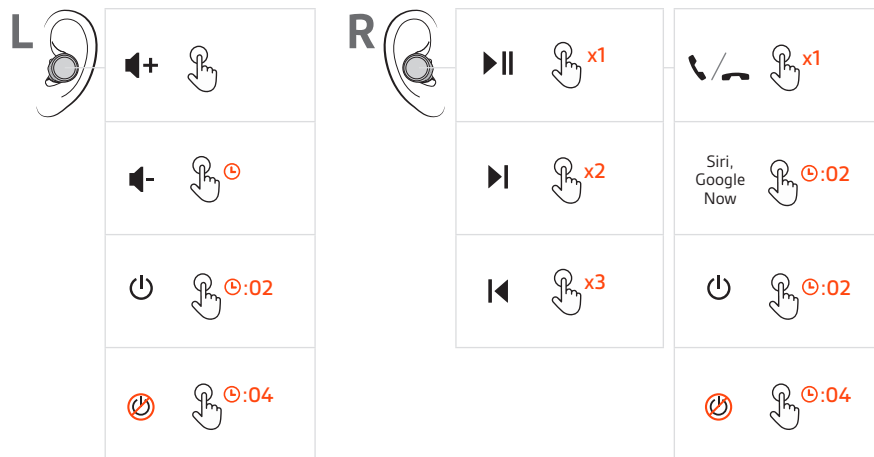
Căști intra-auriculare True Wireless

Ghid de utilizare

Cuprins

Prezentare generală comenzi	3
Pornire și împerechere	4
Pornirea stației	4
Prima împerechere	4
Mod împerechere	4
Încărcare	6
Încărcare rapidă	6
Verificarea nivelului bateriei	6
Montare	8
Înlocuiți pernuțele auriculare	8
Instalați aplicația	9
Opțiuni elementare	10
Pornirea/oprirea căștilor intra-auriculare	10
Ajustarea volumului	10
Redarea sau întreruperea sunetului	10
Selectarea piesei	10
Efectuarea/preluarea/încheierea apelurilor	11
Utilizarea Siri, Google Now	11
Utilizarea senzorilor	11
Mod mono	11
Reconectare	11
Mai multe caracteristici	12
Mod Repaus profund	12
Conectarea unei căști intra-auriculare noi	12
Comutarea comenzilor	13
Depanare	14
Asistență	15

Prezentare generală comenzi



Stânga Casca intra-auriculară secundară



Mărire volum Atingeți pentru a mări nivelurile (senzor prin atingere)



Micșorare volum Apăsați și mențineți apăsat pentru a reduce nivelurile (senzor prin atingere)



Activare Clic și țineți apăsat 2 secunde



Dezactivare Clic și țineți apăsat 4 secunde

Dreapta Casca intra-auriculară principală



Redare/pauză * Clic 1 dată



Următoarea piesă * Clic de 2 ori



Piesa anterioară * Clic de 3 ori



Apel preluat/terminat Clic 1 dată

Siri/
Google
Now

Apăsați și mențineți apăsat 2 secunde



Activare Clic și țineți apăsat 2 secunde



Dezactivare Clic și țineți apăsat 4 secunde

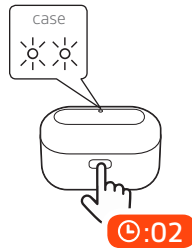
NOTĂ *Această funcționalitate variază în funcție de aplicație. Este posibil să nu funcționeze cu aplicații bazate pe web.

Pornire și împerechere

Pornirea stației

Stația dvs. de încărcare este livrată din fabrică în mod DeepSleep, pentru a economisi baterie. Porniți stația de încărcare pentru a alimenta căștile intra-auriculare pentru prima utilizare.

Apăsați și mențineți apăsat butonul stației de încărcare timp de două secunde pentru a o porni. LED-urile stației de încărcare se aprind.



Prima împerechere

Prima dată când veți scoate căștile intra-auriculare din stația de încărcare, începe procesul de împerechere.

- 1 Scoateți căștile intra-auriculare din stație. LED-ul localizat pe casca intra-auriculară dreapta luminează intermitent roșu și albastru pentru a indica modul de împerechere.



- 2 Activați Bluetooth® pe telefonul dvs. și setați-l pentru a căuta dispozitive noi.
 - iPhone Settings (Setări) > Bluetooth > On (Pornit)*
 - Android™ Settings (Setări) > Bluetooth: On (Pornit) > Scan for devices (Scanare dispozitive)*

NOTĂ *Meniurile pot varia în funcție de dispozitiv.

- 3 Selectați „PLT BBPRO5100”.
Odată ce împerecherea căștii intra-auriculare dreapta se realizează cu succes, veți auzi „pairing successful” (împerechere reușită) și „phone connected” (telefon conectat), iar LED-ul căștii intra-auriculare va înceta să lumineze intermitent.
- 4 Selectați „Pair” (Împerechere) sau „OK” în fereastra pop-up în care se solicită împerecherea Bluetooth pentru a împerechea casca intra-auriculară stânga.
Veți auzi „pairing successful” (împerechere reușită) când casca intra-auriculară stânga este împerecheată.

Mod împerechere

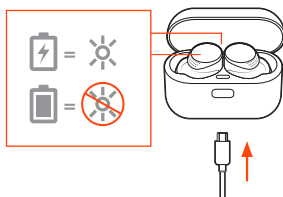
- 1 Cu căștile intra-auriculare oprite, apăsați și mențineți apăsat pe casca intra-auriculară dreapta până când auziți „pairing” (în curs de împerechere).
LED-ul luminează intermitent roșu și alb.
- 2 Apăsați și mențineți apăsat casca intra-auriculară stânga timp de 2 secunde până când auziți „power on” (pornire).
- 3 Pentru împerechere, selectați PLT BBPRO5100 din setările Bluetooth ale telefonului dvs.
LED-ul se stinge și veți auzi „pairing successful” (împerechere reușită) și „phone connected” (telefon conectat) când este împerecheată casca intra-auriculară dreapta.

4. Selectați „Pair” (Împerechere) sau „OK” în fereastra pop-up în care se solicită împerecherea Bluetooth.
Veți auzi „pairing successful” (împerechere reușită) când casca intra-auriculară stânga este împerecheată.
NOTĂ *Puteți conecta căștile intra-auriculare la un singur dispozitiv pe rând.*

Încărcare

Căștile intra-auriculare permit o durată de ascultare de până la 6,5 ore. Stația de încărcare permite o durată de ascultare de până la 13 ore suplimentare.

Pentru a vă încărca căștile intra-auriculare, puneți-le în stația de încărcare. Încărcați stația conectând-o la un computer sau la un dispozitiv de încărcare USB. Pentru cea mai rapidă încărcare, conectați-le la o priză de perete.



NOTĂ Dacă stația de încărcare nu are opțiune de încărcare, mai întâi încărcați stația separat și apoi încărcați căștile intra-auriculare

LED-urile de pe căștile intra-auriculare/stația la încărcare

Căștile intra-auriculare se încarcă	Pornit
Stație în curs de încărcare	Luminează intermitent
Căștile intra-auriculare încărcate complet	Stins
Stația încărcată complet	Stins

Încărcare rapidă

Încărcați căștile intra-auriculare timp de 10 minute pentru până la o oră întreagă de ascultare.

Verificarea nivelului bateriei

- 1 Verificați nivelul bateriei căștii intra-auriculare:
 - Ascultați anunțul vocal când scoateți căștile intra-auriculare din stație și vi le puneți în urechi.
 - Vizualizați nivelul bateriei în aplicația BackBeat. Descărcați de pe plantronics.com/software.

Anunț vocal	Durată de ascultare
„Battery high” (Nivel baterie ridicat)	3 ore sau mai mult
„Battery medium” (Nivel baterie mediu)	Între 1 și 3 ore
„Battery low” (Nivel baterie scăzut)	Între 10 minute și 1 oră
„Battery critical” (Nivel baterie critic)	Mai puțin de 10 minute

- 2 Verificați nivelul bateriei stației de încărcare apăsând butonul stației de încărcare și vizualizând LED-ul din interiorul stației.

LED-ul stației de
încărcare Nivel baterie

○○○ Nivel baterie ridicat

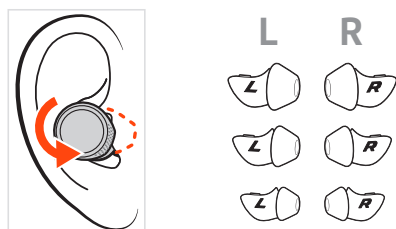
○○ Nivel baterie mediu

● Nivel scăzut baterie

●●● Nivel baterie critic

Montare

Introduceți casca intra-auriculară în ureche. Rotiți în jos și înainte pentru o potrivire și o experiență audio optime.

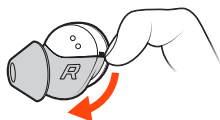


- 1 Încercați cele 3 pernuțe auriculare pentru a descoperi dimensiunile care vi se potrivesc confortabil și pentru a bloca zgomotul extern.
- 2 Ascultați muzică și selectați pernuțele auriculare care vă oferă cel mai bun răspuns pentru frecvențe joase.
- 3 Este posibil să preferați dimensiuni diferite de pernuțe auriculare în fiecare ureche.

Înlocuiți pernuțele auriculare

Schimbarea pernuțelor auriculare și fixarea lor se face cu ușurință. Partea stângă și partea dreaptă sunt indicate pe casca intra-auriculară sau pe pernuța auriculară.

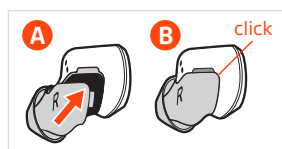
- 1 SCOATERE: Desfaceți pernuța auriculară din casca intra-auriculară cu unghia și îndepărtați-o.



- 2 ÎNLOCUIRE:

A Puneți pernuța auriculară pe coloana microfonului căștii intra-auriculare și apăsați pentru a o fixa în poziție.

B Se aude un clic atunci când pernuța auriculară este fixată în poziție.



Instalați aplicația

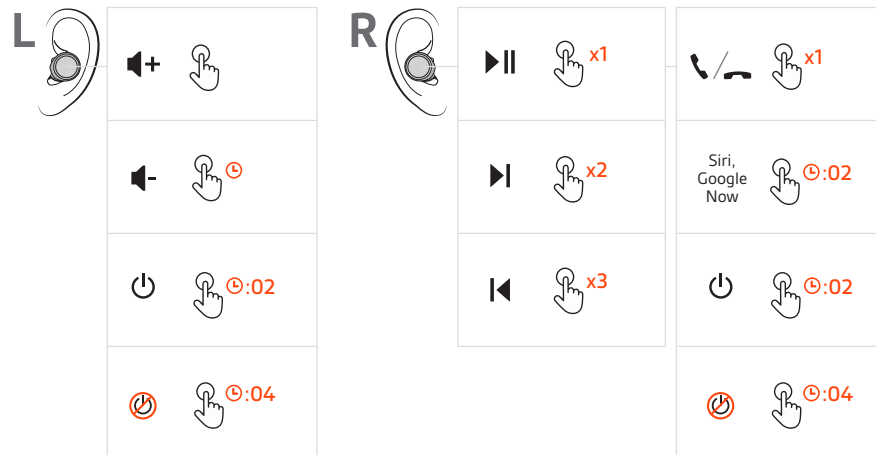
Utilizați căștile intra-auriculare la capacitate maximă prin descărcarea aplicației noastre gratuite BackBeat pentru iOS/Android.

Prin intermediul acestei aplicații puteți:

- Difuzați o listă de redare, utilizați un cronometru, personalizați setările de volum și altele pe căștile dvs. intra-auriculare (Comenzile mele prin atingere)
- Modifica limba căștilor intra-auriculare
- Activa/dezactiva setări
- Schimba comenzile căștilor intra-auriculare de la cea din dreapta la cea din stânga
- Find MyHeadset
- Vizualizați ghidul de utilizare



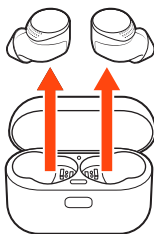
Opțiuni elementare



Pornirea/oprirea căștilor intra-auriculare

Puteți activa și dezactiva automat sau manual căștile intra-auriculare.

- **Automat** Scoaterea căștilor intra-auriculare din stație le pornește automat. În mod invers, punerea lor înapoi în stație le oprește automat și declanșează încărcarea lor.



- **Manual** Clic și mențineți apăsat butonul căștii intra-auriculare timp de 2 secunde pentru a o porni. Pentru a opri, apăsați și mențineți apăsat timp de patru secunde.

NOTĂ Oprirea oricăreia dintre căștile intra-auriculare oprește ambele căști intra-auriculare. Pentru a porni, porniți individuale căștile intra-auriculare.

Transfer de alimentare

Dacă se întrerupe alimentarea căștii intra-auriculare dreapta, toate funcțiile și sunetele sunt transferate în casca intra-auriculară stânga.

Ajustarea volumului

Casca intra-auriculară stânga are un buton cu senzor tactil. Este necesară doar o atingere ușoară.

- 1 **Pentru a mări volumul**, atingeți casca intra-auriculară stânga.
- 2 **Pentru a micșora volumul**, atingeți și mențineți atinsă casca intra-auriculară stânga.

Redarea sau întreruperea sunetului

Alegeți:

- Apăsați casca intra-auriculară dreapta pentru a întrerupe sau a relua redarea audio în flux.
- Cu senzori activi, scoateți una sau ambele căști intra-auriculare pentru a întrerupe redarea audio în flux. Puneți-vă una sau ambele căști intra-auriculare pentru a relua redarea audio.

NOTĂ Această funcționalitate variază în funcție de aplicație.

Selectarea piesei

Apăsați de două ori pe casca intra-auriculară dreapta pentru salt la următoarea melodie sau apăsați de trei ori pentru a reda melodia anterioară.

NOTĂ Această funcționalitate variază în funcție de aplicație. Este posibil să nu funcționeze cu aplicații bazate pe web.

Efectuarea/preluarea/ încheierea apelurilor

Preluarea sau terminarea unui apel

Apăsați pe casca intra-auriculară dreapta.

Preluarea unui al doilea apel

Mai întâi, apăsați casca intra-auriculară dreapta pentru a încheia apelul curent, apoi apăsați din nou pentru a răspunde la noul apel.

Mut

În timpul unui apel, scoateți ambele căști intra-auriculare pentru a dezactiva sunetul. Reactivați sunetul pentru o cască intra-auriculară sau pentru ambele căști intra-auriculare.

NOTĂ Necesită senzori activi.

Utilizarea Siri, Google Now

Căștile dvs. intra-auriculare acceptă asistenți personali virtuali (Virtual Personal Assistants - VPA) precum Siri și Google Now.

Apăsați și mențineți apăsată casca intra-auriculară dreapta timp de două secunde pentru a utiliza VPA-ul dispozitivului dvs.

Utilizarea senzorilor

Senzorii inteligenți răspund când vă puneți sau scoateți căștile intra-auriculare. Personalizați în aplicația BackBeat. Mai jos sunt descrise setările implicite.

Cu senzori activi	când vă puneți căștile intra-auriculare veți putea să:	când vă scoateți căștile intra-auriculare veți putea să:
efecuați apeluri mobile	răspundeți la apeluri de intrare (ambele căști intra-auriculare)	dezactivați sunetul pentru apelul activ (ambele căști intra-auriculare)
Muzică/media	reluați redarea muzicii/media (una sau ambele căști intra-auriculare)*	întrerupeți redarea muzicii/media (una sau ambele căști intra-auriculare)*

NOTĂ *Această funcționalitate variază în funcție de aplicație. Este posibil să nu funcționeze cu aplicații bazate pe web.

Mod mono

Pentru a utiliza o singură cască intra-auriculară în modul mono, păstrați casca intra-auriculară neutilizată în stația de încărcare. Comenzile și senzorii principali ai căștilor intra-auriculare sunt activați pentru casca intra-auriculară utilizată.

Reconectare

Cu funcția Bluetooth activată și telefonul aflat în raza de acoperire, apăsați casca intra-auriculară dreapta pentru reconectare la telefonul dvs.

Mai multe caracteristici

Mod Repaus profund

Dacă vă lăsați căștile intra-auriculare pornite, dar în afara zonei de acoperire a dispozitivului dvs. împerecheat, acestea vor economisi energie intrând în modul DeepSleep (Repaus profund) după 90 de minute.

Pentru a ieși din modul DeepSleep (Repaus profund), porniți ambele căști intra-auriculare.

Conectarea unei căști intra-auriculare noi

Dacă pierdeți una dintre căștile intra-auriculare și comandați una de schimb, conectarea noii căști intra-auriculare la cea existentă se poate face în câțiva pași simpli.

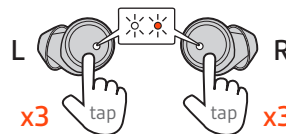
- 1 Ștergeți „PLT BBPRO5100” și „PLT BBPRO5100_L” din lista de dispozitive Bluetooth a telefonului dvs.



- 2 Apăsați și mențineți apăsată fiecare cască intra-auriculară timp de 2 secunde pentru a o porni.



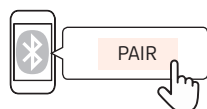
- 3 Atingeți casca intra-auriculară stânga de 3 ori foarte rapid în interval de 1 secundă pentru conectare. LED-ul luminează intermitent roșu și alb. Repetați la casca intra-auriculară dreapta. Când s-au conectat cu succes, ambele căști intra-auriculare luminează intermitent alb de 3 ori.



- 4 După conectare, căștile intra-auriculare intră automat în modul împerechere. Casca intra-auriculară luminează intermitent roșu și alb. Pentru împerecherea telefonului dvs., selectați „PLT BBPRO5100” din setările Bluetooth ale telefonului dvs. LED-urile se sting și veți auzi „pairing successful” (împerechere reușită) când este împerecheată casca intra-auriculară dreapta.



- 5 Selectați „Pair” (împerechere) sau „OK” în fereastra pop-up în care se solicită împerecherea Bluetooth pe telefonul dvs. pentru a împerechea casca intra-auriculară stânga. Veți auzi „pairing successful” (împerechere reușită) când casca intra-auriculară stânga este împerecheată.



Comutarea comenzilor

Casa intra-auriculară dreaptă este implicit casca principală. Aceasta se asociază cu telefonul/ dispozitivul audio și casca intra-auriculară stângă se conectează automat la cea dreaptă.

Dacă preferați să aveți comenzile căștii intra-auriculare principale în partea stângă, utilizați caracteristica Switch Primary Earbud (Comutare cască intra-auriculară principală) în aplicația BackBeat pentru a transforma casca intra-auriculară stânga în casca principală. Aceasta mută conexiunea Bluetooth, dar și comenzile principale pe casca intra-auriculară stânga și modifică volumul și Comenzile mele prin atingere la casca intra-auriculară dreapta.

Depanare

Nu pot să îmi împerechez noile căști intra-auriculare cu telefonul.

- Asigurați-vă că ați pornit stația de încărcare înainte de prima utilizare. Consultați Pornirea stației.
- Prima dată când veți scoate căștile intra-auriculare din stația de încărcare, începe automat procesul de împerechere. Consultați Prima împerechere.
- În cazul în care căștile intra-auriculare nu se împerechează automat cu dispozitivul dvs., atunci împerecheați-le manual. Consultați Mod de împerechere.

Doresc să fac o împerechere cu un alt telefon sau să fac o nouă împerechere cu același telefon.

Consultați Mod de împerechere.
IMPORTANT *Puteți conecta căștile intra-auriculare la un dispozitiv pe rând.*

Nu pot auzi nimic în una sau în niciuna dintre căștile intra-auriculare.

- Verificați nivelul volumului căștilor intra-auriculare. Consultați Ajustarea volumului.
- Opriți și porniți căștile intra-auriculare pentru a le reseta. Consultați Pornirea/Oprirea căștilor intra-auriculare.
- Asigurați-vă că căștile intra-auriculare sunt pornite și împerecheate cu telefonul dvs. Consultați Mod de împerechere.

Nu mă pot conecta la dispozitivul împerecheat sau primesc mesaje de eroare când încerc să mă conectez.

- Reconectați căștile intra-auriculare la dispozitivul împerecheat apăsând casca intra-auriculară dreapta.
- Asigurați-vă că căștile intra-auriculare sunt pornite și împerecheate cu telefonul dvs. Consultați Mod de împerechere.
- Asigurați-vă că firmware-ul căștilor intra-auriculare este actualizat în aplicația BackBeat. Descărcați aplicația: plantronics.com/software
- Ștergeți listele de dispozitive intra-auriculare din meniul Bluetooth al telefonului dvs. (PLT BBPRO5100, PLT BBPRO5100_L) și împerecheați din nou. Consultați Mod de împerechere.

Senzorii căștilor intra-auriculare nu funcționează conform așteptărilor.

- Nu se răspunde automat la un apel atunci când îmi pun ambele căști intra-auriculare
 - Dezactivarea/reactivarea sunetului nu funcționează când îmi scot/îmi pun căștile intra-auriculare în timpul unui apel
 - În timpul unui apel, sunetul este dezactivat în mod neașteptat.
- Înțelegeți senzorii căștilor intra-auriculare. Consultați Utilizarea senzorilor.
 - Opriți și porniți căștile intra-auriculare pentru a le reseta. Consultați Pornirea/Oprirea căștilor intra-auriculare.
 - Pentru a utiliza o singură cască intra-auriculară în modul mono, păstrați cealaltă cască intra-auriculară în stația de încărcare. Consultați Mod mono.
 - Modificați setările senzorilor căștilor intra-auriculare în aplicația BackBeat. Descărcați aplicația: plantronics.com/software
SFAT *Pentru performanțe audio optime în timpul antrenamentelor, dezactivați senzorii în aplicația BackBeat.*

Cum conectez o cască intra-auriculară de schimb la casca intra-auriculară existentă și apoi cum o împerechez cu telefonul?

Consultați Conectarea unei căști intra-auriculare noi.

Asistență

AVEȚI NEVOIE DE MAI MULTĂ ASISTENȚĂ?

plantronics.com/support

Plantronics, Inc.

345 Encinal Street
Santa Cruz, CA 95060
United States

Plantronics B.V.

Scorpius 171
2132 LR Hoofddorp
Netherlands

© 2019 Plantronics, Inc. Bluetooth este marcă comercială înregistrată a Bluetooth SIG, Inc. și orice utilizare de către Plantronics are loc sub licență. Toate celelalte mărci comerciale sunt proprietatea deținătorilor respectivi.

215632-24 (08.19)