



Blackwire 3200-serien

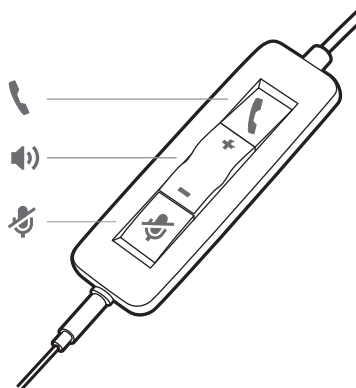
Headset med ledning og inline-
opkaldsstyring





Brugervejledning

Indhold

Oversigt	3
Installation	4
Indlæs software	4
Pasform	5
Juster hovedbøjlen	5
Placer mikrofonarmen	5
Juster mikrofonarmen	5
Brug de indbyggede kontroltaster	6
Foretag/tag/afslut opkald	6
Volumen	6
Slå lyd fra	6
Fejlfinding	7
Headset	7
Support	8

Oversigt



Ikoner	Integreret kontrol	LED-indikatorer	Funktion
	Opkaldsknap	Blinker grønt	Indkommende opkald
		Lyser konstant grønt	Opkald i gang
	Volumen op-knap		Øger lyttevolumen
	Lydstyrke ned-knap		Reducerer lyttevolumen
	Knappen Lydløs	Lyser konstant rødt	Headset er sat på lydløs

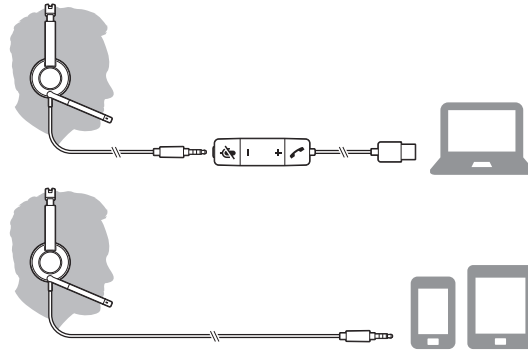
Installation

Tænd for headsettet ved at slutte det til din computer eller mobilenhed.

Du kan tilslutte dit headset på to måder:

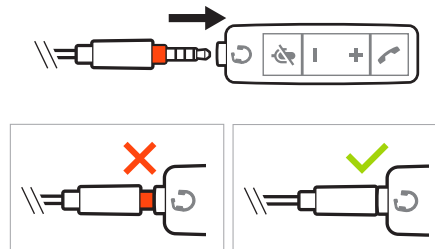
1 Via USB-A-/USB-C-stik

BEMÆRK Funktionaliteten af opkaldsstyring på headsettet kan variere alt efter mobilenhed.



2 Via 3,5 mm-stik*

BEMÆRK Headsettets funktioner til opkaldsstyring er ikke tilgængelige.



* 3,5 mm-stik kun tilgængelig på Blackwire 3215/3225.

Indlæs software

Tilpas din enheds adfærd via avancerede indstillinger og muligheder med Poly Lens-skrivebordsappen. Nogle softphones kræver installation af Poly-software for at aktivere funktionen til opkaldsstyring (besvar/afslut og sæt på lydløs). Download: poly.com/lens.

BEMÆRK Enhedsindstillinger er også tilgængelige i Plantronics Hub-skrivebordsappen.

Opdater din Poly-enhed

Hold din firmware og software opdateret for at forbedre ydeevnen og føje nye funktioner til din Poly-enhed.

Opdater din enhed ved hjælp af din computer med Poly Lens-desktopapp. Download på poly.com/lens.

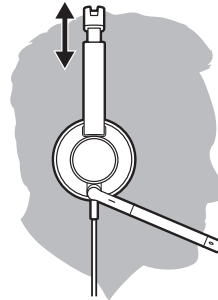
Under opdatering:

- Brug ikke din Poly-enhed før opdateringen er fuldført.
- Start ikke en anden opdatering fra en anden enhed.
- Stream ikke medier.
- Undlad at besvare eller foretage opkald.

Pasform

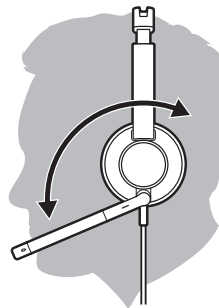
Juster hovedbøjlen

Forlæng eller forkort hovedbøjlen, indtil den sidder behageligt. Ørepuderne skal sidde behageligt midt på øret.



Placer mikrofonarmen

Dette headset kan benyttes på højre eller venstre side.
Drej mikrofonarmen, så den er placeret ud for din mund.

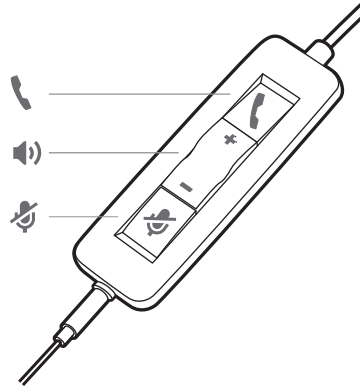


ADVARSEL For at undgå at ødelægge mikrofonarmen skal du kun dreje den op og over 180°.

Juster mikrofonarmen

Bøj forsigtigt mikrofonarmen ind eller ud, så den er ca. to fingerbredder fra din ene mundvig.

Brug de indbyggede kontroltaster



Foretag/tag/afslut opkald

Headsetopkaldsstyring er en softwarefunktion og er afhængig af en kompatibel softphone. Hvis du ikke har installeret Poly Lens-desktopapp () eller ikke har en kompatibel softphone, skal du først trykke på headsettets opkaldsknap og derefter foretage/besvare/afslutte opkaldet gennem softphone-programmet.

Besvar eller afslut et opkald

Tryk på opkaldsknappen eller brug din softphone.

Foretag et opkald

Ring op vha. dit softphone-program.

Ring op igen

Hvis du ikke er i gang med et opkald, kan du trykke 2 gange på opkaldsknappen for at ringe til det seneste nummer.

Vente-position

Tryk på opkaldsknappen og hold den nede i 2 sekunder for at sætte et opkald i vente-position.

Volumen

Lyttevolumen

Tryk på knappen Volumen op (+) eller Volumen ned (-).

Justere mikrofonvolumen på headsettet (softphone)

Foretag et softphone-testopkald, og juster softphone-volumen og pc-lydstyrken i overensstemmelse hermed.

Slå lyd fra

Under et opkald kan du trykke kortvarigt på muteknappen på de indbyggede kontroltaster for at gøre mikrofonen lydløs. Tryk på knappen igen for at slå lyden til.

Fejlfinding

Headset

Jeg kan ikke høre den, der ringer op.

- Lyttevolumen er for lav. Tryk på headsettets knap til forøgelse af volumen. og/eller sørg for, at lydstyrken på din computer er indstillet korrekt.
- Det analoge headset er ikke indstillet til at være standardlydenhed. Brug lydindstillingerne i kontrolpanelet/indstillingerne til at vælge dit headset som standardlydenhed.

Personer, der ringer op, kan ikke høre mig.

- Headset er sat på mute. Skub mute-knappen opad for at aktivere mikrofonen.
- Headsettets mikrofonarm er forkert justeret. Juster headsettets mikrofonarm, så den er ud for din mund.
- Det analoge headset er ikke indstillet til at være standardstemmenhed. Brug lydindstillingerne i kontrolpanelet/indstillingerne til at ændre inputenhed.

Lyden i headsettet er forvrænget. Jeg kan høre et ekko i headsettet.

- Sænk lyttevolumen på din softphone, indtil forvrængningen forsvinder.
- Juster headsettets volumen.

Det headset, jeg brugte, når jeg lyttede til musik, fungerer ikke længere.

- Det analoge headset angiver sig selv som standardlydenhed i Windows. Brug lydindstillingerne i kontrolpanelet/indstillingerne til at ændre lydenhed.

Min telefon kan ikke finde mit headset under et opkald, eller mens jeg lytter til musik.

- Under et opkald eller mens du lytter til musik, skal du sørge for, at lyden sendes til det ønskede headset ved at gå til dine indstillinger og kontrollere, at de er sat som standard.
-

Support

BRUG FOR MERE HJÆLP?

poly.com/support

Plantronics, Inc.	Plantronics B.V.
345 Encinal Street	Scorpius 171
Santa Cruz, CA 95060	2132 LR Hoofddorp
United States	Netherlands

© 2021 Plantronics, Inc. Alle rettigheder forbeholdes. Plantronics, propeldesignet og Poly-logoet er varemærker tilhørende Plantronics, Inc. Alle øvrige varemærker tilhører deres respektive ejere. Fremstillet af Plantronics, Inc.

211088-03 06.21