



Blackwire 5200-Serie

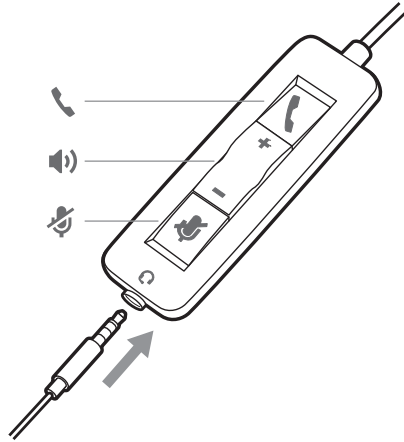
Schnurgebundenes USB-Headset
mit 3,5 mm-Klinkenstecker

Bedienungsanleitung

Inhalt

Überblick	3
Einrichtung	4
Download der Software	4
Passung	5
Kopfbügel anpassen	5
Positionieren des Mikrofonarms	5
Anpassen des Mikrofonarms	5
Grundlagen	6
Anrufe tätigen/annehmen/beenden	6
Lautstärke	6
Stummschalten	6
Fehlerbehebung	7
Headset	7
Support	9

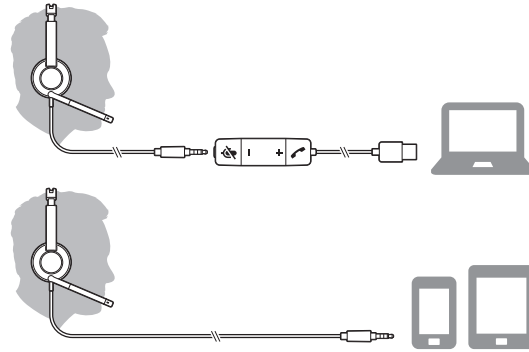
Überblick



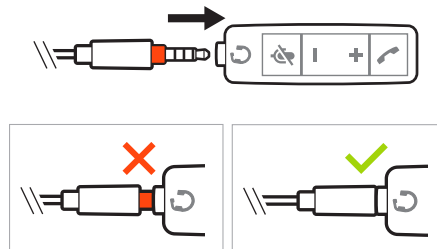
Symbole	Inline-Steuerung	LEDs	Funktion
☎	Gesprächstaste	Blinkt dreimal grün	Eingehender Anruf
		Blinkt zweimal grün	Anruf halten
		Leuchtet grün auf	Laufendes Gespräch
+	Taste zum Erhöhen der Lautstärke		Hörlautstärke erhöhen
-	Taste zum Verringern der Lautstärke		Hörlautstärke verringern
🔇	Stummschaltung	Leuchtet durchgehend rot	Headset ist stummgeschaltet

Einrichtung

Schalten Sie Ihr Headset ein, indem Sie es per USB oder 3,5 mm-Anschluss mit Ihrem Computer oder Mobiltelefon verbinden.



WICHTIG Stellen Sie sicher, dass der 3,5 mm-Anschluss korrekt mit der Headset-Steuerung verbunden ist.



Download der Software

Passen Sie das Geräteverhalten mithilfe erweiterter Einstellungen und Optionen mit der Poly Lens Desktop-App an. Manche Softphones erfordern die Installation von Poly Software, um Steuerungsfunktionen (Anruf annehmen/beenden und Stummschaltung) des Geräts zu unterstützen. Download: poly.com/lens.

HINWEIS Die Geräteeinstellungen sind auch in der Plantronics Hub Desktop-App verfügbar.

Aktualisieren Ihres Poly Geräts

Halten Sie Ihre Firmware und Software aktuell, um die Leistung zu optimieren und Ihrem Poly Gerät neue Funktionen hinzuzufügen.

Aktualisieren Sie Ihr Gerät über den Computer mit Poly Lens Desktop-App. Download unter poly.com/lens

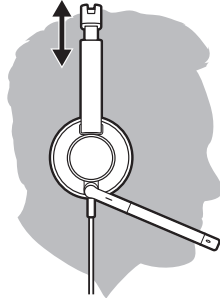
Beim Aktualisieren:

- Verwenden Sie Ihr Poly Gerät nicht, bis das Update abgeschlossen ist.
- Starten Sie kein zweites Update von einem zweiten Gerät.
- Streamen Sie keine Medien.
- Tätigen Sie keine Anrufe und nehmen Sie keine Anrufe an.

Passung

Kopfbügel anpassen

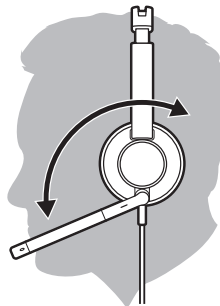
Verlängern oder verkürzen Sie den Kopfbügel so, dass das Headset angenehm sitzt. Die Ohrkissen sollten bequem am Ohr anliegen.



Positionieren des Mikrofonarms

Das Headset kann mit dem Mikrofonarm auf der linken oder rechten Seite getragen werden. Für echten Stereo-Sound sollten Sie den Mikrofonarm auf der linken Seite tragen.

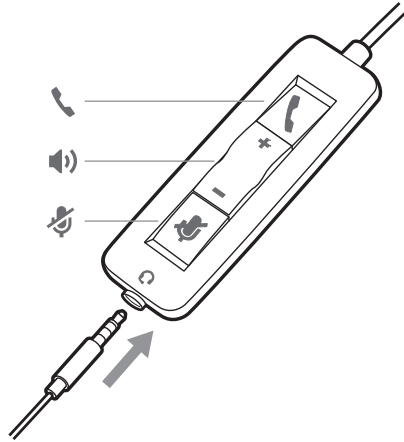
Drehen Sie den Mikrofonarm so, dass sich das Mikrofon direkt vor Ihrem Mund befindet.



Anpassen des Mikrofonarms

Positionieren Sie den Mikrofonarm vorsichtig so, dass er in einem Abstand von ca. 1,5 cm zur Ecke Ihres Mundes zeigt.

Grundlagen



Anrufe tätigen/ annehmen/beenden

Die Gesprächskontrolle über das Headset ist eine Softwarefunktion, die ein kompatibles Softphone voraussetzt. Wenn Sie die Poly Lens Desktop-App (poly.com/lens) nicht installiert haben oder kein kompatibles Softphone besitzen, drücken Sie zunächst die Gesprächstaste am Headset und tätigen/beenden Sie dann den Anruf über die Softphone-Anwendung.

Annehmen und Beenden von Anrufen

Tippen Sie auf die Gesprächstaste oder nehmen Sie den Anruf über Ihr Softphone an.

Anruf tätigen

Wählen Sie mithilfe der Softphone-Anwendung.

Wahlwiederholung

Tippen Sie, solange kein Anruf aktiv ist, zweimal die Anruftaste, um die letzte Nummer erneut zu wählen.

Halten

Tippen Sie zweimal auf die Gesprächstaste, um einen Anruf zu halten.

Lautstärke

Hörlautstärke

Drücken Sie die Taste zum Erhöhen (+) oder Verringern (-) der Lautstärke.

Anpassen der Lautstärke des Headset-Mikrofons (Softphone)

Führen Sie einen Testanruf mit dem Softphone durch und passen Sie die Softphone-Lautstärke und den PC-Sound an.

Stummschalten

Drücken Sie während eines Gesprächs kurz die Stummschaltungstaste, um das Mikrofon an der Inline-Steuerung stummzuschalten. Um die Stummschaltung wieder aufzuheben, drücken Sie die Taste erneut.

Fehlerbehebung

Headset

Ich höre einen hohen Ton, wenn ich das Headset trage.

- Stellen Sie sicher, dass der 3,5 mm-Anschluss korrekt mit der Headset-Steuerung verbunden ist.

Ich kann den Anrufer nicht hören.

- Die Hörlautstärke ist zu niedrig. Drücken Sie auf dem Headset auf die Lautstärketaste, um die Lautstärke zu erhöhen. Stellen Sie zudem sicher, dass die Lautstärkeeinstellung auf Ihrem Computer korrekt ist.
- Ihr Headset ist nicht als Standard-Audiogerät eingerichtet. Verwenden Sie die Audioeinstellungen Ihres Betriebssystems, um das Headset von Plantronics als Standard-Audiogerät einzustellen.
- Stellen Sie sicher, dass der 3,5 mm-Anschluss korrekt mit der Headset-Steuerung verbunden ist.

Anrufer können mich nicht hören.

- Das Headset ist stummgeschaltet. Tippen Sie auf die Stummschalttaste, um die Stummschaltung des Mikrofons aufzuheben.
- Der Headset-Mikrofonarm befindet sich in der falschen Position. Richten Sie den Headset-Mikrofonarm zu Ihrem Mund hin aus.
- Ihr Headset ist nicht als Standard-Sprachgerät eingerichtet. Verwenden Sie die Audioeinstellungen Ihres Betriebssystems, um das Aufnahmegerät zu ändern.
- Stellen Sie sicher, dass der 3,5 mm-Anschluss korrekt mit der Headset-Steuerung verbunden ist.

Die Audiowiedergabe über das Headset ist verzerrt.

- Reduzieren Sie die Hörlautstärke an Ihrem Softphone, bis die Verzerrung nicht mehr zu hören ist.

Ich kann im Headset ein Echo hören.

- Passen Sie die Lautstärke am Headset an.
- Stellen Sie sicher, dass der 3,5 mm-Anschluss korrekt mit der Headset-Steuerung verbunden ist.

Wenn ich mein Headset mit einem Softphone verwende, funktionieren die Anrufsteuerung und die Stummschaltungstasten nicht.

- Schauen Sie unter www.plantronics.com/softphonecompatibility nach, ob Ihr Softphone unterstützt wird.
- Falls Sie die Headset-Steuerung (Annahme/Beenden und Stummschalten) aktivieren müssen, stellen Sie sicher, dass Poly Lens Desktop-App installiert ist. Siehe [Download der Software](#).
- Eventuell unterstützt Ihr mobiles Gerät die Anrufsteuerung nicht. Wenden Sie sich an den Hersteller des Geräts.

Das andere Headset, mit dem ich Musik gehört habe, funktioniert nicht mehr.

- Ihr Headset richtet sich selbsttätig als Standard-Audiogerät in Windows ein. Verwenden Sie die Audioeinstellungen Ihres Betriebssystems, um das Audiogerät zu ändern.

Mein Telefon findet mein Headset während eines Anrufs oder beim Musikhören nicht.

- Stellen Sie während eines Anrufs oder beim Musikhören sicher, dass das Audiosignal an das gewünschte Headset

weitergeleitet wird, indem Sie es in den Einstellungen als Standard festlegen.

Support

BENÖTIGEN SIE WEITERE HILFE?

poly.com/support

Plantronics, Inc.	Plantronics B.V.
345 Encinal Street	Scorpius 171
Santa Cruz, CA 95060	2132 LR Hoofddorp
United States	Netherlands

© 2021 Plantronics, Inc. Alle Rechte vorbehalten. Poly, das Propeller-Design und das Poly Logo sind Marken von Plantronics, Inc. Alle anderen Marken sind Eigentum ihrer jeweiligen Rechteinhaber. Hergestellt von Plantronics, Inc.

209253-04 06.21