



## **Serie Blackwire 5200**

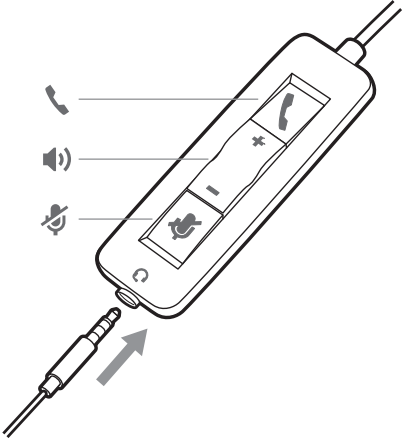
Auricular USB con cable y conexión  
de 3,5 mm

Guía del usuario

# Contents

Introducción	3
Instalación	4
Carga de software	4
Ajuste	5
Ajuste de la diadema	5
Colocación del brazo	5
Ajuste del brazo	5
Conceptos básicos	6
Realización/recepción/finalización de llamadas	6
Volumen	6
Mute	6
Resolución de problemas	7
Auriculares	7
Asistencia	9

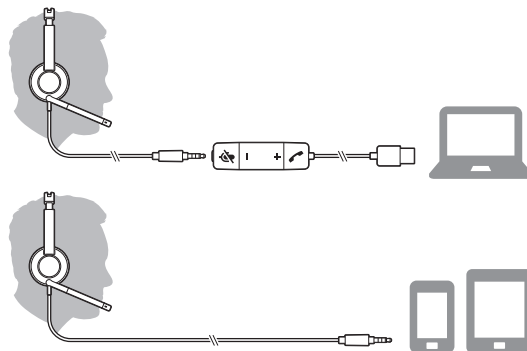
# Introducción



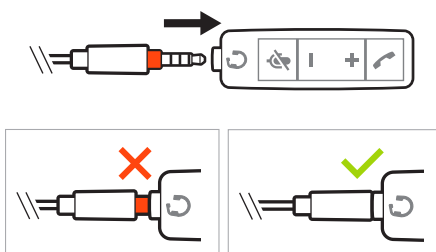
Iconos	Control en línea	Indicadores LED	Función
📞	<b>Botón de llamada</b>	Parpadeo triple en verde	Llamada entrante
		Parpadeo doble en verde	Llamada en espera
		Verde sin parpadeo	Llamada en curso
+	<b>Botón de subida de volumen</b>		Aumenta el volumen de escucha
-	<b>Botón de bajada de volumen</b>		Reduce el volumen de escucha
📞/	<b>Botón de mute</b>	Rojo sin parpadeo	La función mute de los auriculares está activada

# Instalación

Enciende el auricular conectándolo al ordenador o a tu dispositivo móvil a través del conector de 3,5 mm o USB.



**IMPORTANTE** Asegúrate de que el conector de 3,5 mm está bien conectado al control de los auriculares.



## Carga de software

Personaliza el comportamiento del dispositivo mediante configuraciones y opciones avanzadas con la aplicación de escritorio Poly Lens. Para disponer de las funciones de control del dispositivo (responder/finalizar llamada y mute), algunos softphones necesitan que se instale el software de Poly. Descargar: [poly.com/lens](https://poly.com/lens).

**NOTA** Los ajustes del dispositivo también están disponibles en la aplicación de escritorio Plantronics Hub.

## Actualización del dispositivo Poly

Mantén el firmware y el software actualizados para mejorar el rendimiento y añadir nuevas funciones a tu dispositivo Poly.

Actualiza tu dispositivo utilizando el ordenador con la Aplicación de escritorio Poly Lens. Descárgala en [poly.com/lens](https://poly.com/lens).

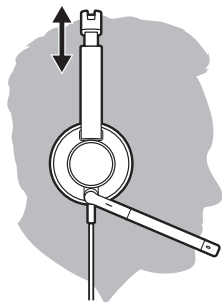
Durante la actualización:

- No uses el dispositivo Poly hasta que finalice la actualización.
- No inicies una segunda actualización en otro dispositivo.
- No reproduzcas contenido multimedia.
- No contestes ni realices llamadas.

# Ajuste

## Ajuste de la diadema

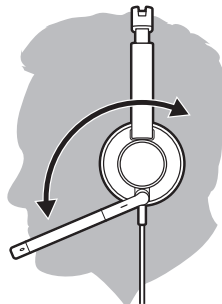
Alarga o acorta la banda hasta que se ajuste de forma cómoda. Las almohadillas de espuma se deben asentar de forma cómoda en el centro de las orejas.



## Colocación del brazo

Los auriculares pueden colocarse en la oreja derecha o en la izquierda. Para disfrutar de una verdadera experiencia de escucha estéreo, coloca el brazo en el lado izquierdo.

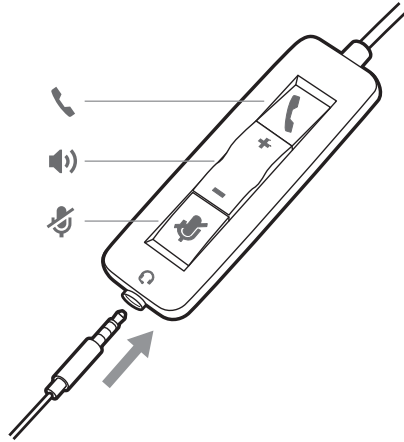
Gira el brazo para alinearlo con la boca.



## Ajuste del brazo

Dobla con cuidado el brazo hacia dentro o hacia fuera para que quede aproximadamente a un dedo de separación de la comisura de los labios.

# Conceptos básicos



## Realización/recepción/ finalización de llamadas

El control de llamadas del auricular es una función de software que depende de un softphone compatible. Si no tienes instalada la Aplicación de escritorio Poly Lens ([poly.com/lens](http://poly.com/lens)) o no dispones de un softphone compatible, pulsa el botón de llamada de los auriculares primero y luego responde/finaliza/realiza la llamada mediante la aplicación de softphone.

### **Cómo contestar o poner fin a una llamada**

Toca el botón de llamada o utiliza el softphone.

### **Realizar una llamada**

Marca a través de la aplicación del softphone.

### **Último número marcado**

Si no estás en una llamada activa, pulsa dos veces el botón de llamada para volver a marcar el último número.

### **Llamada en espera**

Toca dos veces el botón de llamada para poner una llamada en espera.

## Volumen

### **Volumen de escucha**

Pulsa el botón (+) para subir o (-) para bajar el volumen.

### **Ajustar el volumen del micrófono de los auriculares (softphone)**

Realiza una llamada de softphone de prueba y ajusta el volumen del dispositivo y del sonido del PC en consecuencia.

## Mute

Durante una llamada, pulsa brevemente el botón mute para silenciar el micrófono en el controlador en línea. Para desactivar la función Mute, pulsa el botón de nuevo.

# Resolución de problemas

## Auriculares

---

Escucho un sonido agudo cuando me pongo los auriculares.

- Asegúrate de que el conector de 3,5 mm está bien conectado al control de los auriculares.

---

No puedo oír al interlocutor.

- El volumen de conversación es demasiado bajo. Pulsa el control de subir volumen del auricular y/o asegúrate de que los ajustes de volumen en el ordenador están configurados correctamente.
- Los auriculares no están configurados como el dispositivo de audio predeterminado. Utiliza los ajustes de sonido del panel de control o las preferencias de sonido para seleccionar los auriculares como el dispositivo de audio predeterminado.
- Asegúrate de que el conector de 3,5 mm está bien conectado al control de los auriculares.

---

Los interlocutores no me oyen.

- La función mute de los auriculares está activada. Toca el botón de mute para activar el micrófono.
- El brazo del micrófono de los auriculares no está bien alineado. Alinea el brazo de los auriculares con la boca.
- Los auriculares no están configurados como el dispositivo de voz predeterminado. Utiliza los ajustes de sonido del panel de control o las preferencias de sonido para cambiar el dispositivo de entrada.
- Asegúrate de que el conector de 3,5 mm está bien conectado al control de los auriculares.

---

El sonido de los auriculares se oye distorsionado.  
Se oye un eco en los auriculares.

- Baja el volumen de escucha del softphone hasta que desaparezcan las distorsiones.
- Ajusta el volumen de los auriculares.
- Asegúrate de que el conector de 3,5 mm está bien conectado al control de los auriculares.

---

Cuando utilizo los auriculares con un softphone, los botones de control de llamada y mute no funcionan.

- Consulta [www.plantronics.com/softphonecompatibility](http://www.plantronics.com/softphonecompatibility) para comprobar si el softphone que utilizas es compatible.
- Si es necesario que habilites la función de control de los auriculares (respuesta/fin y silenciar), comprueba que has instalado Aplicación de escritorio Poly Lens. Consulta Cargar software.
- Es posible que tu dispositivo móvil no sea compatible con la función de control de llamada. Consulta al fabricante del dispositivo.

---

Los otros auriculares que utilizaba para escuchar música ya no funcionan.

- Los auriculares se establecerán como el dispositivo de audio predeterminado en Windows. Utiliza los ajustes de sonido en el panel de control o las preferencias de sonido para cambiar el dispositivo de audio.

---

Mi teléfono no detecta los auriculares durante una llamada o mientras escucho música.

- Cuando te encuentras en una llamada o escuchando música, asegúrate de que el audio está desviado a los auriculares que

deseas. Accede a la configuración y verifica que es el dispositivo predeterminado.

---



# Asistencia

## ¿NECESITAS MÁS AYUDA?

[poly.com/support](https://poly.com/support)

<b>Plantronics, Inc.</b>	<b>Plantronics B.V.</b>
345 Encinal Street	Scorpius 171
Santa Cruz, CA 95060	2132 LR Hoofddorp
United States	Netherlands

© 2021 Plantronics, Inc. Todos los derechos reservados. Poly, el diseño del logotipo de la hélice y el logotipo de Poly son marcas registradas de Plantronics Inc. Las demás marcas registradas son propiedad de sus respectivos propietarios. Fabricado por Plantronics, Inc.

209253-08 06.21