



Serie Explorer® 210 de Plantronics

Guía de Usuario

Bienvenido

Enhorabuena por comprar unos auriculares de Plantronics. Esta Guía de usuario contiene instrucciones para configurar y utilizar los auriculares de la serie Explorer® 210 de Plantronics. Antes de utilizar este producto, consulte el folleto “Por su seguridad” para obtener más información relativa a la seguridad, carga, batería y cumplimiento de las normativas.

Asistencia técnica

En el centro de asistencia técnica de Plantronics estamos preparados para atenderle. Encontrará respuesta a las preguntas más frecuentes, podrá enviar sus dudas por correo electrónico, recibir servicio a través de Internet o hablar directamente con un representante. Visite www.plantronics.com/support o llame a la línea de asistencia de su país. Encontrará los datos de contacto al final de esta Guía de usuario.

Registro de producto

Visite www.plantronics.com/productregistration para registrar en línea el producto. De esta manera, podremos proporcionarle el mejor servicio y asistencia técnica.

Índice

Bienvenido	ii
¿Qué es Bluetooth®?	iv
Contenido del paquete, características y accesorios	1
Carga del auricular	2
Cómo cargar el auricular con el cargador de CA	2
Emparejamiento del auricular	3
Tecnología QuickPair™ de Plantronics	3
Cómo emparejar el teléfono con el auricular por primera vez	4
Cómo emparejar el auricular si se ha emparejado anteriormente con otro dispositivo	5
Ajuste	6
Controles del auricular	7
Alcance	8
Luces indicadoras	9
Características de manos libres	10
Resolución de problemas	11
Especificaciones del producto	12

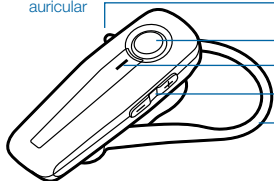
¿Qué es Bluetooth®?

La tecnología inalámbrica Bluetooth ofrece a los dispositivos una manera de comunicarse entre sí por medio de una frecuencia de radio de corto alcance en lugar de cables. Dos dispositivos Bluetooth podrán comunicarse siempre que tengan la función Bluetooth activada, se encuentren dentro del radio de alcance y se hayan emparejado (un proceso rápido de reconocimiento que conecta los dos dispositivos). El alcance de Bluetooth es de hasta 10 metros. Los obstáculos como muros u otros dispositivos electrónicos pueden causar interferencias o reducir el alcance.

NOTA: Para obtener un rendimiento óptimo, coloque el auricular y el teléfono en el mismo lado del cuerpo.

Contenido del paquete y características

Parte frontal del auricular



Encendido/apagado

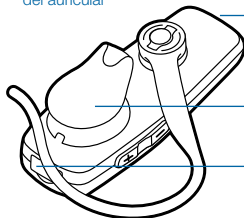
Botón de control de llamada

Luz indicadora

Control de volumen

Gancho

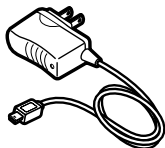
Parte posterior del auricular



Micrófono

Altavoz / Cápsula

Conector de carga



Cargador de CA
100-240 V

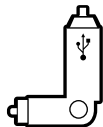
Accesorios* de la serie Explorer® 210 de Plantronics



Adaptador de carga para el coche
N.º 76777-01



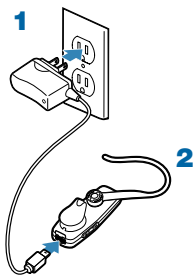
Cargador USB para el auricular
N.º 76016-01



Cargador de corriente para el coche
N.º 78583-01

* No incluido. Para realizar un pedido, póngase en contacto con su proveedor Plantronics o visite www.plantronics.com.

Carga del auricular



Cómo cargar el auricular con el cargador de CA

Al utilizar el auricular por primera vez, cárguelo al menos durante 20 minutos. La carga completa se llevará a cabo aproximadamente en 2 horas.

1 Conecte el cargador de CA a una toma de corriente.

2 Conecte el conector de CA en el conector de carga del auricular.

Mientras el auricular está cargando, el indicador se iluminará en rojo. Cuando el auricular esté totalmente cargado, el indicador se apagará. No utilice el auricular cuando esté conectado al cargador.

NOTA: No recargue nunca la batería en lugares donde la temperatura pueda ser inferior a los 0 °C o superior a 40 °C como, por ejemplo, en un vehículo de motor sin vigilancia. No deje la batería desatendida mientras se carga.

TIEMPO DE CARGA

2 horas
Carga completa



20 minutos
Carga mínima antes de utilizarlo por primera vez



Emparejamiento del auricular

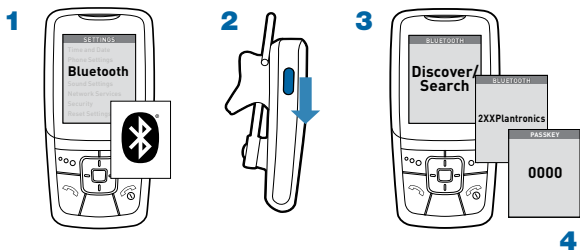
El emparejamiento es el proceso de introducción del auricular en el teléfono. Antes de utilizar el auricular por primera vez, deberá emparejarlo con el teléfono Bluetooth. Normalmente sólo tiene que emparejar el auricular con el teléfono una vez.

Tecnología QuickPair™ de Plantronics

El nuevo auricular incluye tecnología QuickPair de Plantronics para simplificar el proceso de configuración de Bluetooth. La primera vez que encienda el auricular, éste entrará automáticamente en modo de emparejamiento durante 10 minutos (la luz indicadora parpadeará en rojo y azul). Cuando el emparejamiento se haya realizado correctamente, el auricular estará listo para su utilización inmediata.

Si después de 10 minutos no se ha emparejado correctamente, el auricular pasará a modo de espera automáticamente. Cuando apague el auricular y después vuelva a encenderlo, éste entrará en modo de emparejamiento de forma automática hasta que se empareje correctamente con el teléfono Bluetooth.

Emparejamiento del auricular por primera vez



Cómo emparejar el teléfono con el auricular por primera vez

1 Active la función Bluetooth en su teléfono.

En la mayoría de teléfonos, seleccione Configuración/Herramientas > Conexiones > Bluetooth > Activado. Consulte la guía de usuario del teléfono para obtener más información.

2 Encienda el auricular.

Deslice el interruptor de encendido hacia adelante para encender el auricular. Espere hasta que la luz indicadora parpadee en rojo y azul.

Si no ve el parpadeo rojo/azul, apague el auricular, espere un momento y vuelva a encenderlo. Espere hasta ver el parpadeo rojo/azul.

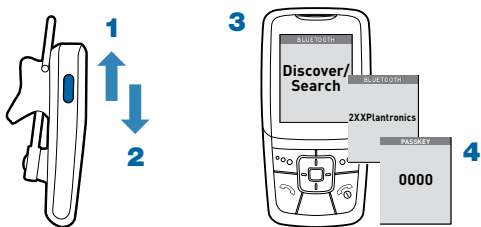
3 Utilice los comandos del teléfono para localizar el auricular.

En la mayoría de teléfonos, seleccione Configuración/Herramientas > Conexiones > Bluetooth > Búsqueda > 2XXPlantronics. Consulte la Guía de usuario del teléfono para obtener más información.

4 Cuando se le solicite, introduzca la contraseña 0000.

El emparejamiento se ha realizado correctamente cuando el indicador del auricular parpadea en azul. El auricular se encuentra entonces conectado y está listo para su utilización.

Emparejamiento del auricular



Cómo emparejar el auricular si se ha emparejado anteriormente con otro dispositivo

1 Apague el auricular.

Deslice el interruptor hasta la posición de apagado. A continuación, espere hasta que el indicador cambie a rojo y posteriormente se apague.

2 Encienda el auricular.

Deslice el interruptor hasta la posición de encendido. Cuando el auricular esté encendido, mantenga pulsado el botón de control de llamada hasta que el indicador siga parpadeando en rojo y azul.

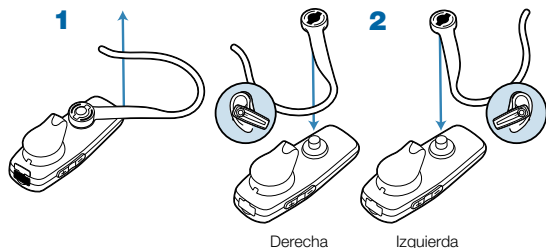
3 Utilice los comandos del teléfono para localizar el auricular.

En la mayoría de teléfonos, seleccione Configuración/Herramientas > Conexiones > Bluetooth > Búsqueda > 2XXPlantronics. Consulte la Guía de usuario del teléfono para obtener más información.

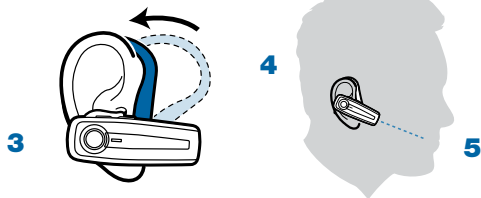
4 Cuando se le solicite, introduzca la contraseña 0000.

El emparejamiento se ha realizado correctamente, cuando el indicador del auricular parpadea en azul. El auricular se encuentra entonces conectado y está listo para su utilización.

Ajuste



- 1** Para extraer el gancho del auricular, tire con suavidad del mismo por la zona donde está el nombre de Plantronics.
- 2** Coloque el gancho como se ha indicado anteriormente. Seguidamente vuelva a encajarlo en su sitio.
- 3** Pase el gancho por detrás de su oreja.
- 4** Gire el auricular de forma que el altavoz o la cápsula del auricular repose cómodamente en su oído.
- 5** Alinee el micrófono con la comisura de los labios.
Los interlocutores le oirán mejor si orienta el micrófono hacia la comisura de los labios.



Controles del auricular

Encender el auricular

Deslice el interruptor hasta la posición de encendido y espere hasta que el indicador se ilumine en azul. Oirá tonos ascendentes.

Apagar el auricular

Deslice el interruptor hasta la posición de apagado y espere hasta que el indicador se ilumine en rojo. Oirá tonos descendentes. Al desconectarse el indicador se apaga.

Responder a una llamada

Pulse brevemente el botón de control de llamada. Al recibir una llamada, puede que el teléfono suene antes que el auricular. Espere a que suene el auricular antes de pulsar el botón de control de llamada para responder a la llamada.

Rechazar una llamada

Cuando suene el teléfono, mantenga pulsado el botón de control de llamada hasta que escuche un único tono grave.

Realizar una llamada

Marque el número en el teléfono y pulse el botón de envío. La llamada se transferirá automáticamente al auricular sin necesidad de pulsar el botón de control de llamada.

Ajustar el volumen

Pulse el botón de volumen + para subirlo. Oirá dos tonos al alcanzar el volumen máximo. Pulse el botón – para reducir el nivel de volumen. Hay ocho niveles de volumen.

⚠ ADVERTENCIA: No utilice los auriculares a un volumen muy alto durante un período de tiempo largo, ya que podría provocar pérdida de audición. Utilícelos a niveles moderados. Visite www.plantronics.com/healthandsafety para obtener más información sobre los auriculares.

Controles del auricular

Transferencia de una llamada del teléfono al auricular

Con una llamada en curso, mantenga pulsado el botón de control de llamada hasta que oiga un único tono grave.

Transferencia de una llamada del auricular al teléfono

Con una llamada en curso, mantenga pulsado el botón de control de llamada hasta que oiga un único tono grave.

Alcance

Para mantener la conexión, no aleje el auricular más de 10 metros del dispositivo Bluetooth. Si hay obstáculos entre el auricular y el dispositivo, podría experimentar interferencias. Para un rendimiento óptimo, coloque el auricular y el teléfono en el mismo lado del cuerpo.

La calidad del sonido disminuirá conforme se aleje del alcance. Cuando se encuentre lo suficientemente lejos como para perder la conexión, escuchará un tono agudo en el auricular.

NOTA: El auricular intentará volver a establecer la conexión durante 30 segundos. Si vuelve al área de alcance pasados 30 segundos, podrá volver a conectarse de forma manual pulsando el botón de control de llamada.

NOTA: La calidad del sonido también depende del dispositivo con el que se empareje el auricular.

Luces indicadoras

Estado del auricular	Luz indicadora del auricular
Encendido	Azul constante y, a continuación, parpadeo intermitente (cambia al modo de espera).
Apagado	Se enciende en rojo y se apaga.
Tiempo de espera	Parpadeo azul intermitente.
Carga de la batería	Luz roja sin parpadeo. Cuando la batería está totalmente cargada, la luz indicadora se apaga y el auricular se desconecta.
Batería baja	Parpadeo rojo tres veces.
Modo de emparejamiento	Parpadeo azul y rojo alternativamente
Llamada perdida	Parpadeo en morado. Para cancelar el parpadeo, pulse el botón de control de llamada.
Llamada entrante	Parpadeo azul tres veces al llamar.

Características de manos libres

Si el teléfono y el proveedor de servicios inalámbricos admiten el funcionamiento de manos libres, puede utilizar las siguientes funciones:

Volver a marcar el último número

Para activar la función de llamada al último número marcado, pulse dos veces el botón de control de llamada. Oirá un tono doble cada vez que pulse el botón dos veces.

Uso de la marcación por voz

Si el auricular está encendido, pulse el botón de control de llamada durante dos segundos para activar la marcación por voz.

NOTA: Es necesario que el teléfono disponga de marcación por voz activada para poder utilizar dicha función en el auricular. Para obtener instrucciones sobre cómo activar esta característica, consulte el manual del teléfono Bluetooth.

Rechazar una llamada

Para rechazar una llamada entrante, pulse el botón de control de llamada durante dos segundos.

Resolución de problemas

El auricular no funciona con mi teléfono.

El auricular no se encontraba en modo de emparejamiento cuando seleccionó las opciones del menú del teléfono móvil. Consulte la página 5 “Emparejamiento del auricular”.

Las opciones seleccionadas del menú del teléfono móvil no son correctas. Consulte la página 5 “Emparejamiento del auricular”.

No introduje la clave.

El teléfono no ha podido localizar el auricular. Repita el proceso de emparejamiento de la página 5.

Las opciones seleccionadas del menú del teléfono móvil no son correctas. Repita el proceso de emparejamiento de la página 5.

La persona que llama no me oye o no puedo oír el tono de llamada ni al interlocutor.

El auricular no está encendido o no está conectado al teléfono móvil. Pulse el botón de control de llamada durante dos segundos hasta que oiga un sonido o compruebe que el interruptor de encendido esté en posición de ACTIVADO deslizándolo hacia arriba y después hacia abajo nuevamente.

El auricular está fuera del alcance. Acérquese más al teléfono o al dispositivo Bluetooth.

La batería está descargada. Cargue la batería con el cargador de CA suministrado.

El volumen es demasiado bajo. Pulse la tecla + de volumen para subir el nivel del sonido en el auricular.

Especificaciones del producto

Tiempo de conversación*	Hasta 7 horas
Tiempo en espera*	8 días o 200 horas aproximadamente
Tiempo de carga	2 horas
Alcance	Alcance estándar de Bluetooth: 10 metros
Requisitos de alimentación	5 V CC – 180 mA
Tipo de batería	Polímero de ión de litio recargable (no se puede cambiar)
Temperatura de almacenamiento y uso	10 °C – 40 °C (50 °F – 104 °F)
Bluetooth	Bluetooth 2.0
Compatible con las funciones de auricular y de manos libres Bluetooth.	

* Con batería. El rendimiento varía de un dispositivo a otro.

Para obtener más información de seguridad, consulte el folleto "Por su seguridad", que se suministra por separado.

Para disponer de información sobre la garantía, consulte el folleto "Garantía de 2 años", que se suministra por separado, o visite www.plantronics.com

en

Plantronics Ltd
Wootton Bassett, UK
Tel: 0800 410014

ar

منطقة الشرق الأوسط
لمزيد من المعلومات:
www.plantronics.com

cs

Czech Republic
www.plantronics.com

da

Danmark
Tel: 80 88 46 10

de

Plantronics GmbH
Hürth, Deutschland

Kundenservice:
Deutschland 0800 9323 400
Österreich 0800 242 500
Schweiz 0800 932 340

el

www.plantronics.com
Για περισσότερες
πληροφορίες:

es

Plantronics Iberia, S.L.
Madrid, España
Tel: 902 41 51 91

fi

Finland
Tel: 0800 117095

fr

Plantronics Sarl
Noisy-le-Grand
France

N° Indigo 0 825 0 825 99
0,150 € TTC / MN

ga

Plantronics BV
Regus House
Harcourt Centre
Harcourt Road
Dublin 2
Ireland
Service ROI: 1800 551 896

he

למידע נוסף, בקר באתר:
www.plantronics.com

hu

További információk:
www.plantronics.com

it

Plantronics Acoustics
Italia Srl
Milano, Italia
Numero Verde: 800 950934

nl

Plantronics B.V.
Hoofddorp, Nederland
Tel: (0)0800 Plantronics
0800 7526876 (NL)
00800 75268766 (BE/LUX)

no

Norge
Tel: 80011336

pl

Aby uzyskać więcej
informacji:
www.plantronics.com

pt

Portugal
Tel: 0800 84 45 17

ro

Pentru informații
www.plantronics.com

ru

Дополнительная
информация:
www.plantronics.com

sv

Sverige
Tel: 0200 21 46 81

tr

Daha fazla bilgi için:
www.plantronics.com



MJ105



Plantronics B.V.
Scorpius 140
2132 LR Hoofddorp
Netherlands
www.plantronics.com

© 2008 Plantronics, Inc. Todos los derechos reservados. Plantronics, el diseño del logotipo, Plantronics Explorer, QuickPair y Sound Innovation son marcas comerciales o marcas registradas de Plantronics, Inc. La marca Bluetooth y sus logotipos son propiedad de Bluetooth SIG, Inc. y Plantronics, Inc. los utiliza en virtud de una licencia. Todas las demás marcas registradas son propiedad de sus respectivos propietarios.

EE.UU. Pendiente de patente

82216-04 Rev A