



Plantronics Explorer® Série 210
Manual do Utilizador

Bem-vindo

Parabéns por ter adquirido um auricular Plantronics. Este manual do utilizador apresenta instruções para configurar e utilizar o auricular Plantronics Explorer® Série 210. Antes de utilizar este produto, consulte o folheto Para sua segurança para obter informações importantes sobre segurança, carregamento, bateria e informação regulamentar.

Obter Assistência

O Centro de Assistência Técnica da Plantronics está pronto para o ajudar. Poderá obter resposta às perguntas mais frequentes, esclarecer dúvidas por correio electrónico, receber assistência através da Internet ou falar directamente com um representante. Visite www.plantronics.com/support ou ligue para a linha de assistência do seu país indicada na parte posterior deste manual do utilizador.

Registar o seu Produto

Visite www.plantronics.com/productregistration para registar o seu produto on-line para que possamos facultar-lhe a melhor assistência e suporte técnico.

Índice

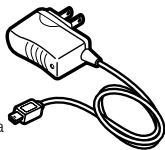
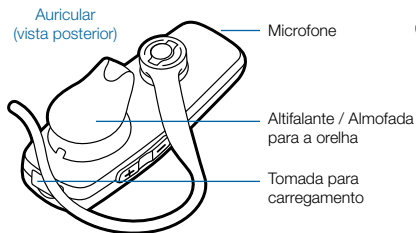
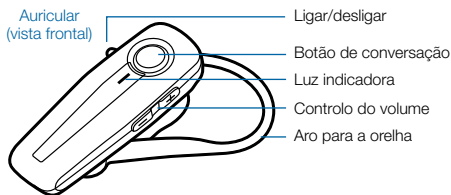
Bem-vindo.....	ii
O que é a tecnologia Bluetooth®?	iv
Conteúdo da embalagem, características e acessórios	1
Carregar o auricular	2
Como carregar o auricular com o carregador de CA	2
Utilizar o auricular	3
Tecnologia QuickPair™ Plantronics	3
Como emparelhar o telefone com o auricular pela primeira vez ...	4
Como emparelhar o telefone se emparelhado previamente com outro dispositivo.....	5
Ajustes	6
Controlos do auricular	7
Alcance	8
Luzes Indicadoras	9
Funcionalidades mãos livres	10
Resolução de problemas.....	11
Especificações do produto	12

O que é a tecnologia Bluetooth®?

A tecnologia sem fios Bluetooth permite a comunicação entre dispositivos através de frequência de rádio de curto alcance, em vez de fios. Dois dispositivos Bluetooth podem comunicar entre si, se a função Bluetooth tiver sido activada nos dois, se estiverem dentro do alcance e se tiverem sido emparelhados – um processo rápido de ligação entre os dois dispositivos. O alcance máximo do Bluetooth é de 10 metros. Obstáculos, tais como paredes e outros dispositivos electrónicos, podem causar interferências ou reduzir o alcance efectivo.

NOTA Para o melhor desempenho, coloque o auricular e o telefone no mesmo lado do corpo.

Conteúdo da embalagem e características do produto



Carregador de CA
100-240 V

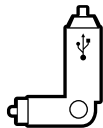
Acessórios* Plantronics Explorer® Série 210



Adaptador para carregamento
em automóvel
#76777-01



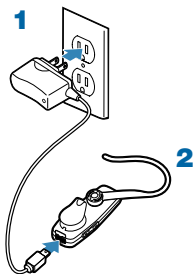
Carregador USB
do Auricular
#76016-01



Carregador para
automóvel
#78583-01

*Não incluídos. Para realizar encomendas, contacte o seu fornecedor Plantronics ou visite www.plantronics.com.

Carregar o auricular



Como carregar o auricular com o carregador de CA

Antes da primeira utilização, carregue o auricular durante um mínimo de 20 minutos. Um carregamento completo demora aproximadamente duas horas.

1 Ligue o carregador de CA a uma tomada eléctrica.

2 Ligue a extremidade CA do carregador à entrada de carregamento no auricular.

Durante o carregamento, o indicador do auricular encontra-se vermelho. Quando o auricular está carregado, o indicador desliga-se. Não utilize o auricular enquanto este estiver ligado ao carregador.

NOTA Nunca carregue a bateria em locais onde a temperatura possa atingir valores inferiores a 0°C ou superiores a 40°C, como por exemplo num veículo motorizado sem vigilância. Não deixe a bateria a carregar sem vigilância.

TEMPO DE CARREGAMENTO

2 horas

Carregamento completo



20 minutos

Carregamento mínimo
antes da primeira
utilização



Emparelhar o auricular

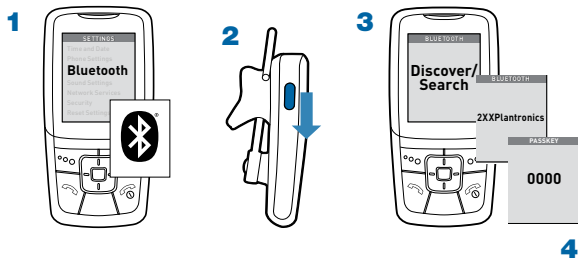
O emparelhamento é o processo de apresentação do auricular ao telefone. Antes de utilizar o auricular pela primeira vez, tem de emparelhá-lo com o telefone Bluetooth. Normalmente, tem de emparelhar o seu auricular com o telefone apenas uma vez.

Tecnologia QuickPair™ da Plantronics

O seu novo auricular integra a tecnologia Plantronics QuickPair para a simplificação do processo de configuração Bluetooth. Quando ligar o auricular pela primeira vez, o auricular entrará automaticamente em modo de emparelhamento durante 10 minutos (a luz indicadora apresenta-se intermitente a vermelho e azul). Após o emparelhamento com sucesso, o auricular permanece ligado para utilização imediata.

Se, após 10 minutos, o auricular não for emparelhado com êxito, este entra em modo de standby. Quando voltar a ligá-lo e a desligá-lo novamente, o auricular activa automaticamente o modo de emparelhamento até emparelhar com êxito com um telefone Bluetooth.

Emparelhar o auricular – Primeira vez



Como emparelhar o telefone com o auricular pela primeira vez

1 Ligue a função Bluetooth no seu telefone.

Para a maioria dos telefones, seleccione Settings/Tools > Connections > Bluetooth > On (Definições/Ferramentas > Ligações > Bluetooth > Ligar). Consulte o manual do utilizador do seu telefone para obter mais informação.

2 Ligue o auricular.

Ligue o seu auricular, deslizando o interruptor de alimentação para a frente. Aguarde até a luz indicadora ficar intermitente a azul e a vermelho.

Se não vir a intermitência vermelha/azul, desligue o auricular, aguarde e volte a ligá-lo. Aguarde até ver a intermitência vermelha/azul.

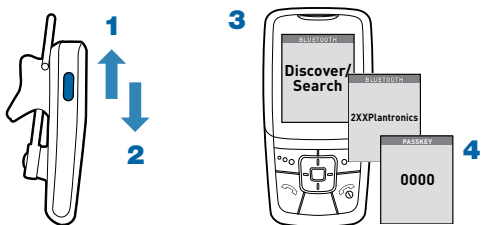
3 Utilize os comandos no seu telefone para localizar o auricular.

Para a maioria dos telefones, seleccione Settings/Tools > Connections > Bluetooth > Search > 2XXPlantronics (Definições/Ferramentas > Ligações > Bluetooth > Pesquisar > 2XXPlantronics). Consulte o manual do utilizador do seu telefone para obter mais informação.

4 Quando lhe for solicitada a palavra-passe, introduza: 0000.

Quando o emparelhamento for concluído com sucesso, o indicador apresenta-se intermitente a azul. O auricular estará ligado e pronto a utilizar.

Emparelhar o auricular



Como emparelhar o telefone se emparelhado previamente com outro dispositivo

1 Desligue o auricular.

Deslize o interruptor de alimentação para desligar e aguarde até a luz indicadora ficar vermelha e desligar.

2 Ligue o auricular.

Deslize o interruptor de ligação para ligar. Uma vez ligado o auricular, prima e mantenha premido o botão de conversação até a luz indicadora ficar intermitente a vermelho e azul.

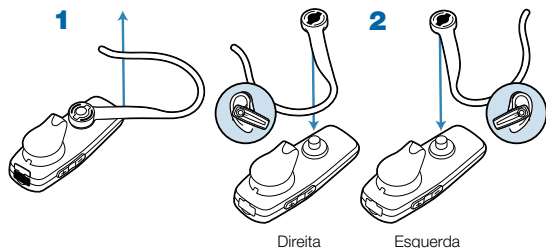
3 Utilize os comandos no seu telefone para localizar o auricular.

Para a maioria dos telefones, seleccione Settings/Tools > Connections > Bluetooth > Search > 2XXPlantronics (Definições/Ferramentas > Ligações > Bluetooth > Pesquisar > 2XXPlantronics). Consulte o manual do utilizador do seu telefone para obter mais informação.

4 Quando lhe for solicitada a palavra-passe, introduza: 0000.

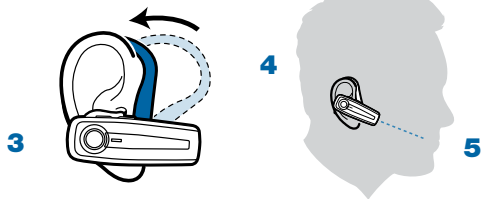
Quando o emparelhamento for concluído com sucesso, o indicador apresenta-se intermitente a azul. O auricular estará ligado e pronto a utilizar.

Ajustar



- 1** Para remover o aro, puxe suavemente o aro para cima, segurando junto ao nome Plantronics, até ouvir um estalido.
- 2** Posicione o aro como ilustrado em cima e encaixe suavemente o aro na sua posição.
- 3** Coloque o aro por detrás da orelha.
- 4** Rode o auricular de modo a que a almofada se ajuste confortavelmente à sua orelha.
- 5** Alinhe o microfone com o canto da boca.

O seu interlocutor poderá ouvi-lo melhor se apontar o microfone para o canto da boca.



Controlos do auricular

Ligar o auricular	Deslize o interruptor de alimentação para ligar e aguarde até que o indicador se ilumine a azul. Irá ouvir tons ascendentes.
Desligar o auricular	Deslize o interruptor de alimentação para desligar e aguarde até que o indicador se ilumine a vermelho. Irá ouvir tons descendentes. Quando o auricular está desligado, a luz do indicador permanece apagada.
Atender uma chamada	Prima por breves instantes o botão de conversação. Ao receber uma chamada, o telefone poderá tocar antes do auricular. Aguarde até ouvir o toque no auricular antes de premir o botão de conversação para atender a chamada.
Rejeitar uma chamada	Quando o telefone tocar, prima e mantenha o botão de conversação premido até ouvir um único tom baixo.
Efectuar uma chamada	Introduza o número no telefone, prima para enviar e a chamada é automaticamente transferida para o auricular; não precisa de premir o botão de conversação.
Ajustar o volume	Prima o botão do volume + para o aumentar. No limite superior ouvirá 2 tons. Prima o botão - para diminuir o nível de volume. (Existem oito níveis de volume.) ⚠️ AVISO Não utilize auscultadores/auriculares com volumes de som muito elevados durante longos períodos de tempo. Se o fizer, corre o risco de perda de audição. Oiça sempre em níveis moderados. Visite www.plantronics.com/healthandsafety para mais informações acerca de auriculares e audição.

Controlos do auricular

Transferir uma chamada do auricular para o telefone

Durante uma chamada, prima e mantenha premido o botão de conversação até ouvir um único tom baixo.

Transferir uma chamada do telefone para o auricular

Durante uma chamada, prima e mantenha premido o botão de conversação até ouvir um único tom baixo.

Alcance

Para preservar a ligação, mantenha o auricular a uma distância máxima de 10 metros do dispositivo Bluetooth. Se existirem obstáculos entre o auricular e o dispositivo, poderão ocorrer interferências. Para o melhor desempenho, coloque o auricular e telefone no mesmo lado do corpo.

A qualidade do som diminui à medida que se afasta do raio de alcance. Quando estiver longe e perder a ligação, o auricular emite um tom alto.

NOTA O auricular volta a tentar estabelecer a ligação durante 30 segundos. Se regressar mais tarde ao raio de alcance do auricular após 30 segundos, pode ligá-lo manualmente premindo o botão de conversação.

NOTA A qualidade do som depende do dispositivo a que o auricular está emparelhado.

Luzes indicadoras

Estado do auricular	Luz indicadora no auricular
A ligar	Luz azul estável seguida de intermitências (muda para o modo em espera)
A desligar	Aparece e desaparece a luz vermelha
Em espera	Luz azul intermitente
A carregar a bateria	Luz vermelha contínua. A luz indicadora desliga-se quando a bateria está carregada e o auricular está desligado.
Bateria fraca	Luz vermelha intermitente três vezes
Modo de emparelhamento	Alterna entre luz azul/vermelha intermitente
Chamada não atendida	Púrpura intermitente. Prima o botão de conversação duas vezes para cancelar.
Chamada recebida	Luz azul intermitente três vezes ao chamar.

Funcionalidades mãos-livres

Se tanto o seu telefone como o seu fornecedor de serviços sem fios suportarem o funcionamento mãos livres, poderá utilizar as seguintes funções:

Voltar a marcar o último número marcado

Para activar a remarcação do último número, prima duas vezes o botão de conversação. Ouvirá um tom duplo de cada vez que premir duas vezes o botão de conversação.

Utilizar a marcação por voz

Com o auricular ligado, prima o botão de conversação durante 2 segundos para activar a marcação por voz.

NOTA Para utilizar a marcação activada por voz, a função de marcação por voz tem de estar activada no seu telefone. Consulte o manual do seu telefone Bluetooth para mais instruções.

Rejeitar uma chamada

Ao receber uma chamada, prima o botão de conversação durante 2 segundos para rejeitar a chamada.

Resolução de problemas

O meu auricular não funciona com o meu telefone.

O auricular não estava no modo de emparelhamento, quando se fizeram as selecções de menu no telemóvel. Consulte a página 5 “Emparelhar o auricular”.

Fizeram-se selecções de menu incorrectas no telemóvel. Consulte a página 5 “Emparelhar o auricular”.

Não introduzi a minha palavra-passe.

O telefone não localizou o auricular. Repita o processo de emparelhamento na página 5.

Fizeram-se selecções de menu incorrectas no telemóvel. Repita o processo de emparelhamento na página 5.

Os emissores de chamadas não me conseguem ouvir, ou não consigo ouvir o emissor/sinal de marcação.

O auricular está desligado ou não está ligado ao telemóvel. Prima o botão de conversação durante 2 segundos até ouvir um sinal sonoro ou certifique-se de que o interruptor de alimentação está na posição ON (Ligado), deslizando o interruptor para cima e para baixo.

O auricular está fora de alcance. Aproxime o auricular do telefone ou dispositivo Bluetooth.

A bateria está sem carga. Carregue a bateria com o adaptador de CA fornecido.

O volume de audição está demasiado baixo. Prima a tecla de aumento do volume para aumentar o som escutado no auricular.

Especificações do produto

Tempo em conversação*	Até 7 horas
Tempo de espera*	Aproximadamente 8 dias ou 200 horas
Tempo de carregamento	2 horas
Alcance	Até 10 metros (padrão Bluetooth)
Requisitos de alimentação	5V DC – 180 mA
Tipo de bateria	Recarregável, polímero de íões de lítio não substituível
Temperatura de armazenamento/ utilização	10 °C – 40 °C (50 °F – 104 °F)
Versão	Bluetooth 2.0
Suporta os perfis de mãos-livres e auricular Bluetooth	

* Alimentação por bateria. O desempenho pode variar de acordo com o dispositivo.

Para informações de segurança, consulte o folheto “Para sua segurança” (em separado).

Para informações da garantia, consulte o folheto relativo ao serviço de garantia de 2 anos ou visite www.plantronics.com

en

Plantronics Ltd
Wootton Bassett, UK
Tel: 0800 410014

ar

منطقة الشرق الأوسط
لمزيد من المعلومات:
www.plantronics.com

cs

Czech Republic
www.plantronics.com

da

Danmark
Tel: 80 88 46 10

de

Plantronics GmbH
Hürth, Deutschland

Kundenservice:
Deutschland 0800 9323 400
Österreich 0800 242 500
Schweiz 0800 932 340

el

www.plantronics.com
Για περισσότερες
πληροφορίες:

es

Plantronics Iberia, S.L.
Madrid, España
Tel: 902 41 51 91

fi

Finland
Tel: 0800 117095

fr

Plantronics Sarl
Noisy-le-Grand
France

N° Indigo 0 825 0 825 99
0,150 € TTC / MN

ga

Plantronics BV
Regus House
Harcourt Centre
Harcourt Road
Dublin 2
Ireland
Service ROI: 1800 551 896

he

למידע נוסף, בקר באתר:
www.plantronics.com

hu

További információk:
www.plantronics.com

it

Plantronics Acoustics
Italia Srl
Milano, Italia
Numero Verde: 800 950934

nl

Plantronics B.V.
Hoofddorp, Nederland
Tel: (0)0800 Plantronics
0800 7526876 (NL)
00800 75268766 (BE/LUX)

no

Norge
Tel: 80011336

pl

Aby uzyskać więcej
informacji:
www.plantronics.com

pt

Portugal
Tel: 0800 84 45 17

ro

Pentru informații
www.plantronics.com

ru

Дополнительная
информация:
www.plantronics.com

sv

Sverige
Tel: 0200 21 46 81

tr

Daha fazla bilgi için:
www.plantronics.com



MJ105



Plantronics B.V.
Scorpius 140
2132 LR Hoofddorp
Netherlands
www.plantronics.com

© 2009 Plantronics, Inc. Todos os direitos reservados. Plantronics, o design do logótipo, Plantronics Explorer, QuickPair e Sound Innovation são marcas comerciais ou marcas registadas da Plantronics, Inc. O nome e logótipos Bluetooth são propriedade da Bluetooth SIG, Inc., sendo utilizados pela Plantronics, Inc. sob licença. Todas as restantes marcas comerciais são propriedade dos seus respectivos proprietários.

Patentes pendentes nos E. U. A.

82216-08 Rev A