

Serie Explorer® 380/390 de Plantronics
Guía del usuario

Bienvenido

Enhorabuena por la compra de unos auriculares de Plantronics. Esta guía del usuario contiene instrucciones para configurar y utilizar los auriculares de la serie Explorer® 380/390 de Plantronics. Consulte el folleto "Por su seguridad" que se suministra por separado para obtener información importante relativa a la seguridad, la carga, la batería y el cumplimiento de normativas antes de la instalación o uso del producto.

Asistencia técnica

En el centro de asistencia técnica de Plantronics estamos listos para atenderle. Encontrará respuesta a las preguntas frecuentes, podrá realizar consultas a través del correo electrónico, recibir servicio a través de Internet o hablar directamente con un representante. Visite www.plantronics.com/support o llame a la línea de asistencia de su país que se recoge en la parte posterior de esta guía de usuario.

Registro del producto

Para registrar el producto en línea, visite www.plantronics.com/productregistration. De esta manera, podremos proporcionarle el mejor servicio y asistencia técnica.

Índice

Bienvenido	ii
¿Qué es Bluetooth®?	iv
Contenido del paquete, características y accesorios	1
Carga del auricular	2
Cómo cargar el auricular con el cargador de CA	2
Emparejamiento del auricular	3
Tecnología QuickPair™ de Plantronics	3
Cómo emparejar el teléfono con el auricular por primera vez	4
Cómo emparejar el auricular si se ha emparejado anteriormente con otro dispositivo	5
Ajuste	6
Controles del auricular	7
Alcance	8
Utilización de más de un teléfono Bluetooth	8
Cómo pasar al modo de detección si el auricular se ha emparejado anteriormente.....	8
Cómo iniciar una llamada	8
Cómo responder a una llamada mientras habla por el otro teléfono	8
Luces indicadoras	10
Características de manos libres	11
Resolución de problemas	12
Especificaciones del producto	13

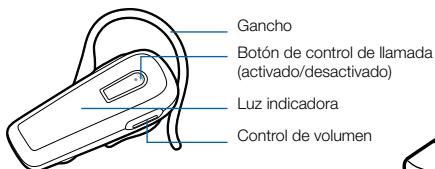
¿Qué es Bluetooth®?

La tecnología inalámbrica Bluetooth ofrece a los dispositivos una manera de comunicarse entre sí por medio de una frecuencia de radio de corto alcance en lugar de cables. Dos dispositivos Bluetooth pueden comunicarse siempre que tengan la función Bluetooth activada, se encuentren dentro del radio de alcance y se hayan emparejado (un proceso rápido de reconocimiento que conecta los dos dispositivos). El alcance del Bluetooth es de hasta 10 metros (33 pies). Los obstáculos como los muros u otros dispositivos electrónicos pueden causar interferencias o reducir el alcance.

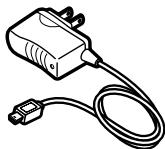
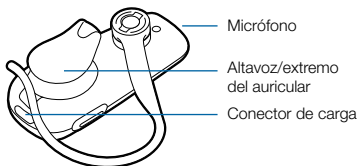
NOTA Para obtener un rendimiento óptimo, coloque el auricular y el teléfono en el mismo lado del cuerpo.

Contenido del paquete y características

Parte frontal del auricular



Parte posterior del auricular



Cargador de CA
100-240 V

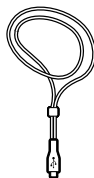
Accesorios de la serie Explorer® 380/390 de Plantronics*



Adaptador de carga para el coche
N.º 76777-01



Cargador de corriente para el coche
nº 78583-01



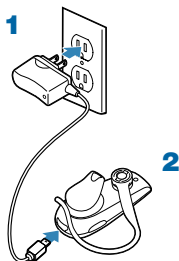
Cable de conexión USB
Nº 74948-01



Cargador USB para el auricular
N.º 76016-01

* Es posible que no estén disponibles para todos los modelos. Para realizar un pedido, póngase en contacto con el proveedor de Plantronics o visite www.plantronics.com

Carga del auricular



TIEMPO DE CARGA

2 horas	
Carga completa	
20 minutos	
Carga mínima antes de utilizarlo por primera vez	

Cómo cargar el auricular con el cargador de CA

Cargue el auricular al menos durante 20 minutos antes de utilizarlo por primera vez. La carga completa se lleva a cabo en aprox. dos horas.

- 1 Conecte el cargador de CA a una toma de corriente.**
- 2 Conecte el cable del cargador al conector de carga del auricular.**

Mientras el auricular se está cargando, el indicador se ilumina en rojo. Cuando el auricular está totalmente cargado, el indicador se apagará.

No utilice el auricular cuando esté conectado al cargador.

NOTA No recargue nunca el auricular en lugares donde la temperatura pueda ser inferior a los 0 °C (32 °F) o superior a 40 °C (104 °F), como por ejemplo, desatendido en el interior de un vehículo. No deje el auricular desatendido mientras se carga.

Emparejamiento del auricular

El emparejamiento es el proceso de introducción del auricular en el teléfono. Antes de utilizar el auricular por primera vez, deberá emparejarlo con el teléfono Bluetooth. Normalmente, sólo necesita emparejar una vez el auricular con el teléfono.

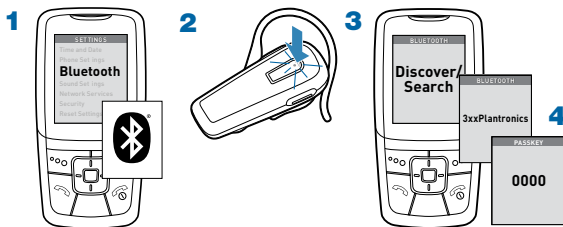
Para ver una demostración del proceso de emparejamiento, visite www.plantronics.com/EasyToPair (disponible sólo en inglés).

Tecnología QuickPair™ de Plantronics

El nuevo auricular incluye tecnología QuickPair de Plantronics para simplificar el proceso de configuración de Bluetooth. La primera vez que encienda el auricular, éste entrará automáticamente en modo de emparejamiento durante 10 minutos (la luz indicadora parpadea en rojo y azul). Una vez que el emparejamiento se haya realizado correctamente, el auricular estará listo para su utilización inmediata.

Si tras 10 minutos no se ha producido el emparejamiento, el auricular se apagará automáticamente. Cuando vuelva a encender el auricular, éste entrará en modo de emparejamiento de forma automática hasta que se empareje correctamente con el teléfono Bluetooth.

Emparejamiento del auricular por primera vez



Cómo emparejar el teléfono con el auricular por primera vez

1 Active la función Bluetooth en su teléfono.

Para la mayoría de los teléfonos, seleccione Configuración/Herramientas > Conexiones > Bluetooth > Activar. Consulte la guía del usuario del teléfono para obtener más información.

2 Encienda el auricular.

Mantenga pulsada la tecla de control de llamada hasta que la luz indicadora parpadee en rojo y azul. El auricular se encuentra en el modo de emparejamiento.

Si no ve el parpadeo rojo/azul, mantenga pulsado el botón de control de llamada para apagar el auricular y, a continuación, vuelva a mantener pulsado el botón de control de llamada hasta que vea el parpadeo rojo/azul.

3 Utilice los comandos del teléfono para localizar el auricular.

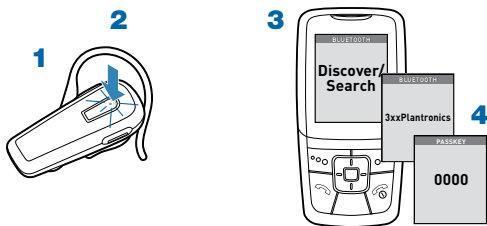
En la mayoría de teléfonos, seleccione Configuración/Herramientas > Conexiones > Bluetooth > Búsqueda > 3xxPlantronics. Consulte la guía del usuario del teléfono para obtener más información.

4 Si se le solicita, introduzca la clave o el código PIN 0000.

El emparejamiento se ha realizado correctamente cuando el indicador del auricular parpadea en azul. El auricular se encuentra entonces conectado y está listo para su utilización.

(Consulte la nota en la página 5).

Emparejamiento del auricular



Cómo emparejar el auricular si se ha emparejado anteriormente con otro dispositivo

1 Apague el auricular.

Mantenga pulsado el botón de control de llamada hasta que el indicador cambie a rojo y posteriormente se apague.

2 Encienda el auricular.

Mantenga pulsado el botón de control de llamada hasta que el indicador siga parpadeando en rojo y azul. El auricular se encuentra en el modo de emparejamiento.

3 Utilice los comandos del teléfono para localizar el auricular.

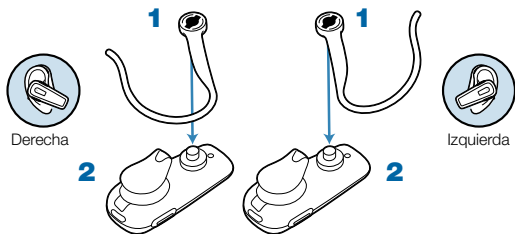
Para la mayoría de los teléfonos, seleccione Configuración/ Herramientas > Conexiones > Bluetooth > Búsqueda > 3xxPlantronics. Consulte la guía del usuario del teléfono para obtener más información.

4 Si se le solicita, introduzca la clave o el código PIN 0000.

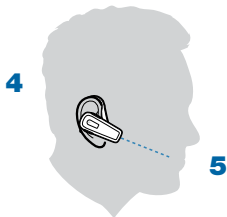
El emparejamiento se ha realizado correctamente cuando el indicador del auricular parpadea en azul. El auricular se encuentra entonces conectado y está listo para su utilización.

NOTA El auricular está equipado con Secure Simple Pairing (SSP). Si el teléfono es compatible con SSP, no tendrá que seguir el paso 4, aparecerá un mensaje en el teléfono que le indicará que el emparejamiento se ha realizado correctamente.

Ajuste



- 1** Para extraer el gancho del auricular, tire con suavidad del mismo por la zona donde está el nombre de Plantronics. Para reemplazarlo, vuelva a colocarlo con suavidad en el auricular.
- 2** Coloque el gancho como se ha indicado anteriormente.
- 3** Colóquese el gancho por detrás de la oreja.
- 4** Gire el auricular de forma que el altavoz o el extremo del auricular repose cómodamente en su oreja.
- 5** Alinee el micrófono con la comisura de los labios.
Los interlocutores podrán oírle mejor si orienta el micrófono hacia la comisura de los labios.



Controles del auricular

Encender el auricular Mantenga pulsado el botón de control de llamada hasta que se ilumine el indicador azul. Oirá tonos ascendentes.

Apagar el auricular Mantenga pulsado el botón de control de llamada hasta que el indicador se ilumine en rojo. Oirá tonos descendentes. Al desconectarse, el indicador se apaga.

Responder a una llamada Pulse el botón de control de llamada. Al recibir una llamada, puede que el teléfono suene antes que el auricular. Espere a que suene el auricular antes de pulsar el botón de control de llamada para responder a la llamada.

Rechazar una llamada Cuando suene el teléfono, mantenga pulsado el botón de control de llamada hasta que escuche un único tono bajo.

Realizar una llamada Marque el número en el teléfono, pulse el botón de envío y la llamada se transferirá automáticamente al auricular. No es necesario pulsar el botón de control de llamada.

Ajustar el volumen Pulse el botón de volumen para aumentarlo. Oirá dos tonos al alcanzar el volumen máximo. Vuelva a pulsar para bajar el volumen al nivel mínimo. Hay cinco niveles de volumen.

⚠ADVERTENCIA: no utilice los auriculares a un volumen muy alto durante un largo período de tiempo, ya que podría provocar pérdida de audición. Utilícelos a niveles moderados. Visite www.plantronics.com/healthandsafety para obtener más información sobre los auriculares y la audición.

Controles del auricular

Transferencia de una llamada del teléfono al auricular	Con una llamada en curso, mantenga pulsado el botón de control de llamada hasta que oiga un único tono grave y largo.
Transferencia de una llamada del teléfono al auricular	Con una llamada en curso, mantenga pulsado el botón de control de llamada hasta que oiga un único tono grave y corto.
Comprobación de la carga de la batería	Con el auricular activado (pero no con una llamada en curso), mantenga pulsado los botones de control de llamada y volumen. La luz indicadora parpadeará en rojo una vez si la batería está completamente cargada, dos veces si está a $\frac{2}{3}$ de su carga y tres veces si está a $\frac{1}{3}$ de su carga.
Encender o apagar Multipoint (disponible únicamente en las series Explorer 390)	Con el auricular apagado, mantenga pulsado los botones de control de llamada y volumen. La luz indicadora parpadeará en azul dos veces cuando Multipoint se encienda o una vez cuando se apague.
Restablecimiento del auricular	Con el auricular activado (pero no con una llamada en curso), mantenga pulsado el botón de control de llamada mientras conecta el auricular a un accesorio de carga.

Alcance

Para no perder la conexión, mantenga el auricular a una distancia de menos de 10 metros del dispositivo Bluetooth. Si hay obstáculos entre el auricular y el dispositivo, podría experimentar interferencias. Para un rendimiento óptimo, coloque el auricular y el teléfono en el mismo lado del cuerpo.

La calidad del sonido disminuirá conforme se aleje del alcance. Cuando se encuentre lo suficientemente lejos como para perder la conexión, oír un tono agudo en el auricular.

NOTA El auricular intentará volver a establecer la conexión durante 30 segundos. Si vuelve al área de alcance pasados 30 segundos, podrá volver a conectarse de forma manual pulsando el botón de control de llamada.

NOTA La calidad del sonido también depende del dispositivo con el que se empareje el auricular.

Utilización de varios teléfonos Bluetooth

[sólo serie Explorer 390]

El auricular Explorer 390 de Plantronics incorpora **tecnología Multipoint**, que le permite utilizar el mismo auricular con dos teléfonos móviles Bluetooth diferentes.

Cómo pasar al modo de emparejamiento si el auricular se ha emparejado anteriormente

Con el auricular apagado, mantenga pulsado el botón de control de llamada durante 4 segundos.

La luz indicadora parpadeará en azul dos veces. Oirá un tono grave y breve. Consulte los pasos 1, 3 y 4 de la sección "Emparejamiento del auricular" en la página 4 para emparejar el auricular con un segundo teléfono. Si no se empareja antes de 2 minutos, el auricular automáticamente cesará el modo de emparejamiento.

Cómo iniciar una llamada

El auricular inicia las llamadas en el teléfono que utilizó por última vez. Para usar el segundo teléfono emparejado, inicie la llamada mediante los controles de ese segundo teléfono. Éste crea un vínculo activo con el auricular.

Cómo responder a una llamada en un teléfono mientras habla por el otro teléfono

Para responder a la segunda llamada, antes debe finalizar la primera. No puede poner una llamada en espera mientras responde a una llamada en el otro teléfono.

- 1 Pulse el botón de control de llamada para finalizar la llamada en curso.**
- 2 Responda a la segunda llamada en el teléfono.**
- 3 Con la llamada en curso, mantenga pulsado el botón de control de llamada del auricular durante 2 segundos para transferir la llamada desde el teléfono al auricular .**

Oirá un tono grave y breve antes de que se transfiera la llamada.

NOTA Si decide abstenerse de responder a la segunda llamada y el segundo teléfono tiene activado un buzón de voz, la llamada se dirige a éste.

Luces indicadoras

Estado del auricular	Luz indicadora del auricular
Encendido	Luz azul constante y, a continuación, parpadeo en el modo de espera.
Apagado	Se enciende en rojo y luego se apaga.
Tiempo de espera	Parpadeo azul intermitente.
Carga de la batería	Luz roja sin parpadeo. La luz indicadora se apaga cuando la batería está totalmente cargada y el auricular se desconecta.
Batería baja	Tres parpadeos en rojo.
Modo de emparejamiento	Parpadeo azul y rojo alternativamente cuando está realizando un emparejamiento y, a continuación, parpadeo en azul cuando el emparejamiento se haya realizado correctamente.
Llamada perdida	Tres parpadeos en morado que se repiten. Para desactivar la luz indicadora, pulse el botón de control de llamada.
Llamada entrante	Tres parpadeos en azul que se repiten mientras el teléfono está sonando.

Características de manos libres

Si el teléfono y el proveedor de servicios inalámbricos admiten el funcionamiento de manos libres, puede utilizar las siguientes funciones:

Volver a marcar el último número

Para activar la función de llamada al último número marcado, pulse dos veces el botón de control de llamada. Oirá un tono doble cada vez que pulse el botón dos veces.

Uso de la marcación por voz

Si el auricular está encendido, pulse el botón de control de llamada durante dos segundos para activar la marcación por voz.

NOTA Es necesario que el teléfono disponga de marcación por voz activada para poder utilizar dicha función en el auricular. Para obtener instrucciones sobre cómo activar esta característica, consulte el manual del teléfono Bluetooth.

Rechazar una llamada

Para rechazar una llamada entrante, pulse el botón de control de llamada durante dos segundos. Oirá un único tono bajo cuando se haya rechazado la llamada.

Resolución de problemas

El auricular no funciona con el teléfono.

El auricular no se encontraba en modo de emparejamiento cuando seleccionó las opciones del menú del teléfono móvil. Consulte la página 5 “Emparejamiento del auricular”.

Las opciones seleccionadas del menú del teléfono móvil no son correctas. Consulte la página 5 “Emparejamiento del auricular”.

No he introducido el código PIN o la clave.

Es posible que el teléfono sea compatible con Secure Simple Pairing y no necesite que introduzca el código PIN.

El teléfono no ha podido localizar el auricular. Repita el proceso de emparejamiento de la página 5.

Las opciones seleccionadas del menú del teléfono móvil no son correctas. Repita el proceso de emparejamiento de la página 5.

La persona que llama no me oye o no puedo oír el tono de llamada o a la persona que llama.

El auricular no está encendido o no está conectado al teléfono móvil. Para encender el auricular, pulse el botón de control de llamada durante dos segundos, hasta que oiga un sonido o vea que el indicador de estado del auricular se ilumina en azul.

El auricular está fuera del alcance. Acérquese más al teléfono o al dispositivo Bluetooth.

La batería está descargada. Cargue la batería con el transformador de CA suministrado.

El volumen es demasiado bajo. Pulse el botón de volumen hacia el gancho para aumentar el nivel del sonido del auricular.

El auricular no carga

El auricular se encuentra actualmente en un entorno muy frío o muy cálido. Utilice el auricular a un entorno con una temperatura entre 0 °C y 40 °C (32 °F y 104 °C).

Especificaciones del producto

Tiempo de conversación*	Hasta 7 horas, en función de los dispositivos de emparejamiento
Tiempo en espera*	8 días o 192 horas aproximadamente
Tiempo de carga	2 horas
Alcance	Alcance estándar de Bluetooth: 10 metros (33 pies)
Requisitos de alimentación	5 V CC - 180 mA
Tipo de batería	Polímero de ión-litio (incorporada, no se puede reemplazar)
Temperatura de funcionamiento / carga / almacenamiento	0 °C – 40 °C (32 °F – 104 °F)
Bluetooth	Bluetooth 2,1 EDR con Secure Simple Pairing
Compatible con las funciones de auricular y de manos libres Bluetooth.	

* Con batería. El rendimiento puede variar según los dispositivos emparejados y el número de emparejamientos activos. La vida de la batería puede verse reducida si se activa la función Multipoint.

Para obtener más información de seguridad, consulte el folleto "Por su seguridad", que se suministra por separado.

Para disponer de información sobre la garantía, consulte el folleto "Garantía de 2 años", que se suministra por separado, o visite www.plantronics.com

en

Plantronics Ltd
Wootton Bassett, UK
Tel: 0800 410014

ar

منطقة الشرق الأوسط
لمزيد من المعلومات:
www.plantronics.com

cs

Czech Republic
www.plantronics.com

da

Danmark
Tel: 44 35 05 35

de

Plantronics GmbH
Hürth, Deutschland

Kundenservice:
Deutschland 0800 9323 400
Österreich 0800 242 500
Schweiz 0800 932 340

el

Για περισσότερες
πληροφορίες:
www.plantronics.com

es

Plantronics Iberia, S.L.
Madrid, España
Tel: 902 41 51 91

fi

Finland
Tel: 0800 117095

fr

Plantronics Sarl
Noisy-le-Grand
France

N° Indigo 0 825 0 825 99
0,150 € TTC / MN

ga

Plantronics BV
Regus House
Harcourt Centre
Harcourt Road
Dublin 2
Ireland
Office: +353 (0) 1 477 3919
Service ROI: 1800 551 896

he

למידע נוסף, בקר באתר:
www.plantronics.com

hu

További információk:
www.plantronics.com

it

Plantronics Acoustics
Italia Srl
Milano, Italia
Numero Verde: 800 950934

nl

Plantronics B.V.
Hoofddorp, Nederland
Tel: (0)0800 Plantronics
0800 7526876 (NL)
00800 75268766 (BE/LUX)

no

Norge
Tel: 80011336

pl

Aby uzyskać więcej
informacji:
www.plantronics.com

pt

Portugal
Tel: 0800 84 45 17

ro

Pentru informații
www.plantronics.com

ru

Дополнительная
информация:
www.plantronics.com

sv

Sverige
Tel: 031-28 95 00

tr

Daha fazla bilgi için:
www.plantronics.com



MJ105



Plantronics B.V.
Scorpius 140
2132 LR Hoofddorp
Netherlands
www.plantronics.com

© 2008 Plantronics, Inc. Todos los derechos reservados. Plantronics, el diseño del logotipo, Plantronics Explorer, QuickPair y Sound Innovation son marcas comerciales o marcas registradas de Plantronics, Inc. La marca Bluetooth y sus logotipos son propiedad de Bluetooth SIG, Inc. y Plantronics, Inc. los utiliza en virtud de una licencia. Todas las demás marcas registradas son propiedad de sus respectivos propietarios.

EE.UU. Pendiente de patente
80492-04 Rev B