

plantronics®

もっと学ぶ

M55™

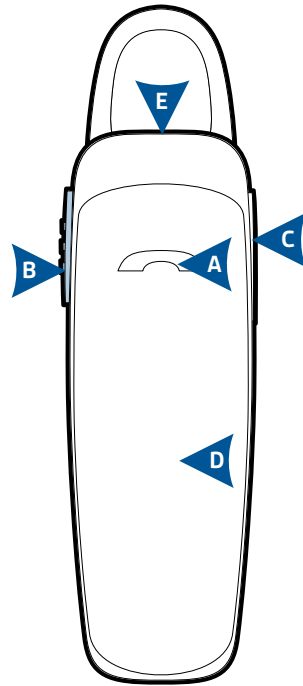
必ずご覧ください

▶ コールボタン

- **着信に応答する** (1回押す、または英語で「アンサー」と声に出して言う)
- **着信拒否する** (1秒間押す、または英語で「イグノア」と声に出して言う)
- **リダイヤルする**
(2回押す)
- **電話の音声ダイヤル機能で発信する**
(トーン音が聞こえるまで2秒間押す)
- **切断されたBluetooth®接続を再確立する**
(自動的に再接続しない場合は1回押す)
- **初期設定後にペアリングモードを有効にする**
(電源オンの状態でLEDが赤と白で交互点滅するまで押し続ける)
- **DeepSleep™モード** (1回押す)

▶ 電源スイッチ

- **オン** (スライド: マイクロUSB充電ポート側へ)
- **オフ** (スライド: 口元の方へ)



▶ 音量調節ボタン

- **音量の事前調整** (1レベルごとに1回押す)

▶ インジケータライト (LED)

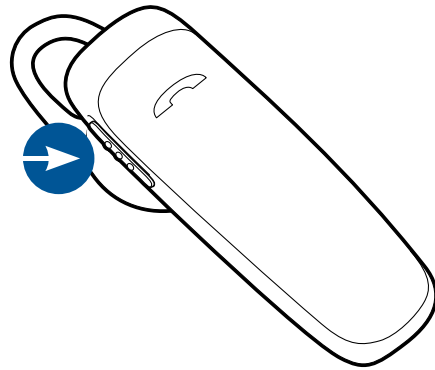
- **充電中** (充電が完了するまで赤で点灯)
- **電池残量が少ない場合** (電源投入時に赤で3回点滅)
- **ペアリングモード** (赤と白で点滅の繰り返し)

▶ MICRO USB充電ポート

- **AC充電器による充電時間:**
1時間 (初めて使用する場合)
2時間 (フル充電の場合)
- **充電中はヘッドセットを使用しないでください**

実際のヘッドセットがイラストと多少異なる場合があります。

電話の準備、設定、接続



「ペアリング」は、ヘッドセットを携帯電話で使用できるようにするセットアッププロセスです。ヘッドセットを初めて使用する前に、携帯電話などのBluetooth対応機器とペアリングする必要があります。

「マルチポイント接続」は、ヘッドセットを2台の携帯電話とペアリングして、どちらかの電話で着信応答できるようにする機能です。

1. 準備

箱から取り出します：

ヘッドセットの電源を入れます。LEDが赤と白で点滅し、ペアリングモードがオンになったことを確認します。

新規または2台目の携帯電話をペアリングします：

ヘッドセットの電源を入れます。LEDが赤と白で点滅するまで、コールボタンを押します。



2. 設定

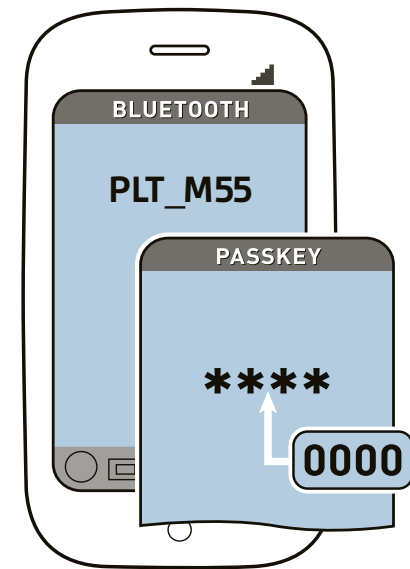
電話のBluetooth機能を有効にしてから、電話を使用して新しいBluetoothデバイスの追加/検索/検出を行います。

例：

iPhoneの場合：[設定] > [一般] > [Bluetooth：オン]（デバイスの検索が開始されます）

BlackBerry®：[設定/オプション] > [Bluetooth：オン] > [デバイスの検索]

Android™：
[設定] > [無線とネットワーク]
> [Bluetooth：オン] > [デバイスの検索]



3. 接続

電話に表示されたBluetoothデバイスのリストから[PLT_M55]を選択します。

電話にパスコードの入力を求めるメッセージが表示されたら、4桁のゼロ(0000)を入力します。画面には「****」と表示されます。

携帯電話のタイプによっては、ペアリングの後に、ヘッドセットの接続を確認するメッセージが表示されることがあります。

ペアリング/接続が正常に完了すると、ヘッドセットのLEDの赤と白の点滅が消えます。

これで、電話のキーパッドか音声ダイヤル機能を使用して発信できるようになりました。

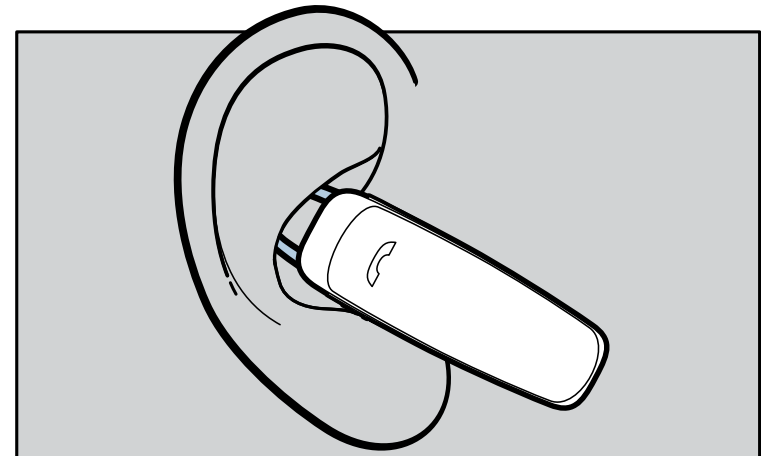
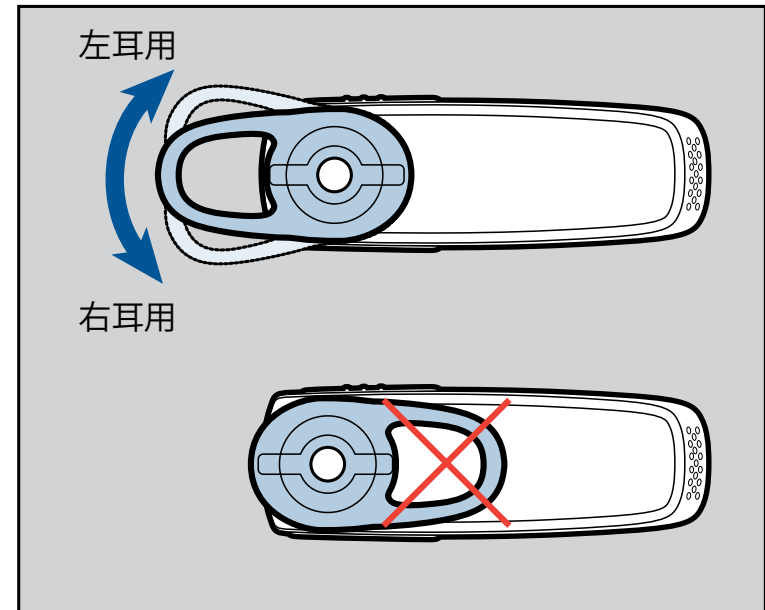
装着方法

ジェルイヤーチップのループを耳の裏側のカーブに合わせて装着すると、しっかりと固定されます。

ヘッドセットを装着してみてください。イヤーチップはほとんどの人にフィットしますが、調整したい場合はイヤーチップを回します。

ジェルイヤーチップとスピーカーはぴったりと溝に収まるので、ご使用中にイヤーチップがはずれることはありません。

声がよく聞こえるように、ヘッドセットが口の端に向いていることを常に確認してください。



ヒント

携帯電話との距離

携帯電話とヘッドセットの距離が約10メートル以上離れると、音質が低下したり接続が切断されます。最適な距離でご使用ください

試す DeepSleepモード

ヘッドセットの電源を入れたまま、ペアリングした携帯電話の通信可能範囲から90分以上離れると、ヘッドセットは節電のためDeepSleepモードに入ります。

この節電モードにより、ヘッドセットは1回の充電で最長5か月間使用できるため、必要なときに使用可能な状態を保てます。

携帯電話の通信可能範囲に戻り、コールボタンを押すと、DeepSleepモードは解除されます。携帯電話が鳴ったら、コールボタンを再度押して着信応答できます。

再接続の方法

ヘッドセットは、携帯電話との接続が切断されると再接続しようとします。再接続されない場合は、コールボタンを1回押すか、携帯電話のBluetoothデバイスメニューから手動で再接続します。

ヘッドセットを携帯電話の通信可能範囲外に移動してから90分以上経過すると、DeepSleepモードが起動します。

ボイスコマンド機能をオフにする場合

もしvoice-answer (英語音声“アンサー”で着信応答)を使用しない場合は、コールボタンで本機能をオフにできます。

ヘッドセットが電源オンの状態で、コールボタンと音量調整ボタンをLED (白色) が2回点滅するまで押し続けます。本機能をオンにする場合は、LED (白色) が2回点滅するまで同じ手順を行います。

iPhoneでヘッドセットの電池残量を表示

ヘッドセットの電池残量を示すアイコンが、画面上の携帯電話の電池残量アイコンの側に、自動的に表示されます。

音楽などのオーディオ再生

Bluetooth「A2DP」対応のステレオ音楽機能搭載の携帯電話であれば、このヘッドセットで音楽、ポッドキャスト、お気に入りのインターネットラジオ、その他のストリーミングオーディオを楽しむことができます。

マルチポイントで一度に一通話

2台の携帯電話をペアリングすると、そのどちらかで簡単に着信応答できます。

通話中に新しい着信があると、ペアリングしたもう1台の携帯電話から着信音が鳴ります。

新しい着信に応答する場合は、コールボタンを押して最初の通話を終了する必要があります。終了すると、通話は自動的に切り替わります。

注:新しい着信に応答しない場合、着信はボイスメールに転送されます。

製品仕様

連続通話時間	連続通話時間:最大約11 時間
連続待受時間	最大約16日間の連続待受時間
DeepSleepモード	最大約150日間の連続待受時間
通信可能距離	最大約10m
ヘッドセット重量	約 11グラム
充電コネクタ	マイクロUSB ケーブル
電池	充電式/非充電式のリチウムイオンポリマー
充電時間(最大)	2時間
使用電源	5V DC、180mA
Bluetoothのバージョン	バージョン3.0
接続互換性	ハンズフリーv1.6、ヘッドセット1.2
使用時、保管時、および充電時の環境温度	0°C~40°C

製品についてのお問い合わせ

安全にご使用いただくため、ご使用前に必ず「使用上の注意事項」をお読みください。

ご使用に不明点がある場合は、日本プラントロニクス・サービスセンター にご ご連絡ください。

電話: 0422-55-8812

(土・日・祝祭日除く月～金 9:00～12:00/13:00～17:00)

※電話番号はお掛け間違いの無いよう、ご確認の上お掛けください。

Email: japansales@plantronics.com

