

plantronics®

了解更多

M55™

# 仔细观看

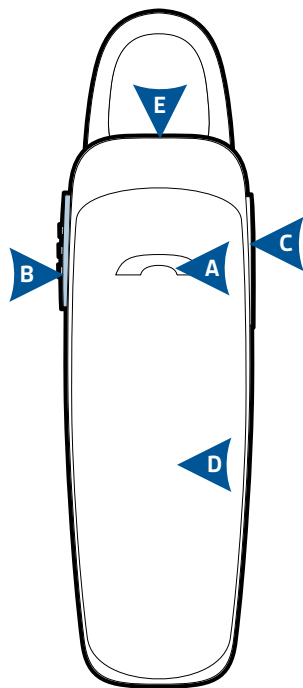
## ▶ 通话按钮

- 接听电话（轻触1次或用英语说出“Answer”）
- 拒绝通话（按下1秒或用英文说出“Ignore”）
- 重拨（轻触2次）
- 启用手机的语音拨号（按下2秒，直到听到音调）
- 重新连接丢失的蓝牙®连接（如果耳机未能自动重新连接，轻触1次）
- 初始设置后激活配对模式（按住，直到LED闪烁红灯/白灯）
- 退出DeepSleep™（深度睡眠）模式（轻触1次）

## ▶ 电源开关

- 开（向上滑动）
- 关（向下滑动）

您的耳机在外观上可能与插图略有差异，但工作情况与描述一致。



## ▶ 音量按钮

- 音量预设（每轻触1次，则会发生一级音量变化）

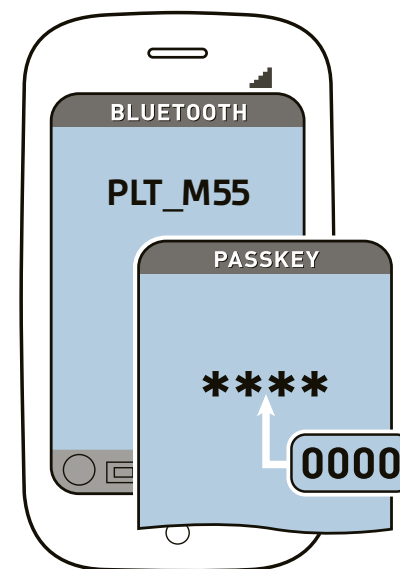
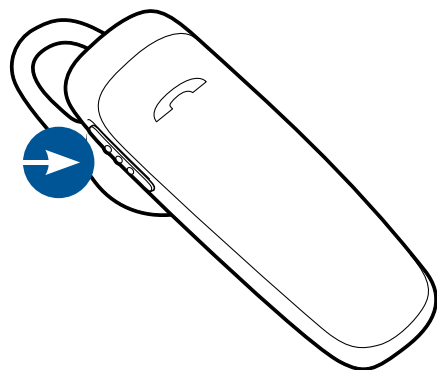
## ▶ 指示灯 (LED)

- 充电（充满电之前一直亮起红灯）
- 电池电量极低（开机时闪烁3次红灯）
- 配对模式（重复红灯/白灯闪烁）

## ▶ 微型 USB 充电端口

- 与交流充电器配合使用：  
在初次使用之前，充电  
1 小时  
2 小时（充满电）
- 充电时请勿使用耳机

# 获取连接



“配对”是指使耳机与手机能够相互找到对方的设置过程。初次使用耳机之前，您必须将其与已启用蓝牙功能的手机配对。

“多点”功能允许您将耳机与两部手机配对，这样您可以通过任一部手机接听来电。

## 1. 就绪

**首次就可以做到开箱即用：**  
开启耳机。LED 闪烁红灯/白灯以表示配对模式。

**配对新的或第二部手机：**  
开启耳机。按住通话按钮，直至 LED 指示灯闪烁红灯/白灯。

## 2. 设置

激活手机上的蓝牙功能，然后使用电话菜单来“添加”、“搜索”或“扫描”新的蓝牙设备。

例如：

iPhone: “Settings” (设置) > “General” (一般) > “Bluetooth” (蓝牙) > “On” (starts the search for devices) (开启 (开始搜索设备))

BlackBerry®: “Settings/options” (设置/选项) > “Bluetooth: On” (蓝牙: 开启) > “Search for devices” (搜索设备)。

Android™: “Settings”: (设置) > “Wireless & Networks” (无线和网络) > “Bluetooth: On” (蓝牙: 开启) > “Scan for devices” (扫描设备)

## 3. 连接

从电话上显示的蓝牙设备列表中选择“PLT\_M55”。

如果手机要求输入密码，请输入四个零(0000)。您可以看到屏幕上出现\*\*\*\*。

某些手机还会要求在配对后确认耳机连接。

成功配对/连接后，耳机 LED 将停止闪烁红灯/白灯。

您现在可以使用手机的键盘或语音拨号功能拨打电话。

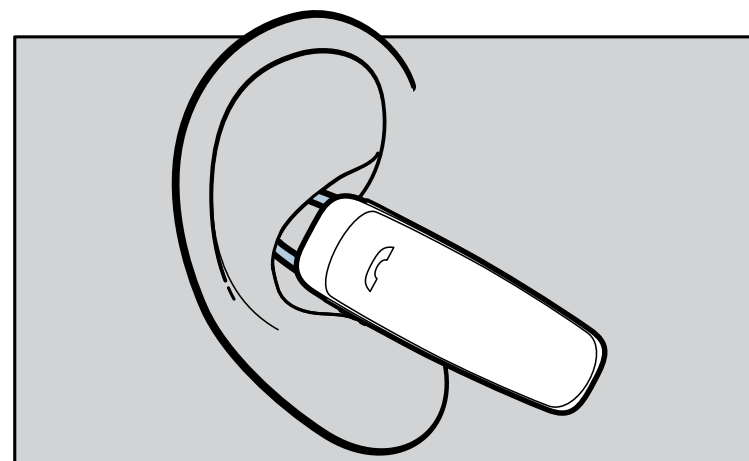
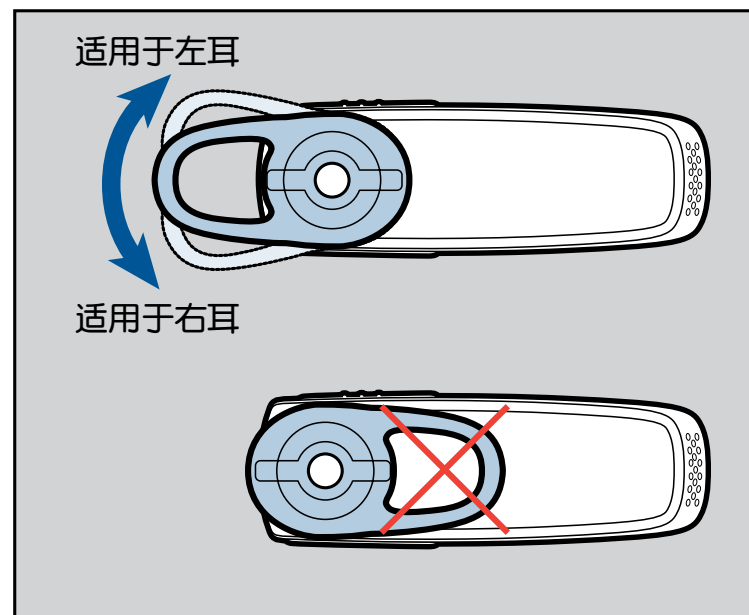
# 试用

为便于稳定佩戴，凝胶耳塞的耳套挂在耳背的耳廓槽中。

试戴耳机。耳塞的位置适合大多数人佩戴，不过，您仍然可以旋转耳塞，以更好地佩戴在您的左耳或右耳上。

凝胶耳塞和扬声器可在匹配的槽中“咔塔”一声吻合到位，这样耳塞不会在使用时脱离。

为挑选最佳语音，请始终检查耳机是否指向嘴角。



# 了解更多信息

## 保持在您的手机周围使用

在手机和耳机之间的蓝牙工作“范围”高达 10 米，超出此距离，则有可能出现音质下降和失去连接的情况。)

## 尝试 DEEPSLEEP (深度睡眠) 模式

如果您让自己的耳机保持开启但是却让其超出已配对电话有效范围达 90 分钟以上，耳机会自动进入 DeepSleep (深度睡眠) 模式以节约电量。

这一节能模式可让您的耳机在长达 5 个月的时间内保持电量，在您需要时随时可用。

一旦进入您的电话的有效范围，轻触通话按钮即可退出 DeepSleep (深度睡眠) 模式。如果您的电话正在响铃，再次轻触通话按钮即可接听电话。

## 了解如何重新连接

您的耳机会尝试重新连接失去的连接。如果未尝试重新连接，请轻触一次通话按钮或通过电话的蓝牙设备菜单以手动方式重新连接。

如果您的耳机在有效范围外超过 90 分钟，则将激活 DeepSleep (深度睡眠) 模式。

## 关闭语音命令

如果您不希望使用英语语音接听功能，而使用耳机控制，您可以禁用此功能。方法如下：耳

机开机状态，同时按住通话控制按键和音量按键，直到看到 LED 指示灯闪烁两次。重复以上操作，可以再次激活此功能，LED 指示灯也闪烁两次。

## 使用 iPhone 检查耳机电池电量

iPhone 的电池电量图标旁的屏幕上会自动显示代表耳机电池电量的图标。

## 聆听音乐及其它内容

如果您的手机还具备蓝牙“A2DP”立体声音乐功能，则可以通过耳机聆听音乐、播客、最喜欢的 internet 广播及其它音频流。

## 使用多点技术，但一次支持一个通话

一旦您已配对两部手机，则可以轻松通过任意手机接听来电。

如果您已经在通话，则在第二部已配对的手机上可以听到接入电话的铃音。

如需使用其它手机应答第二个呼叫，必须结束当前通话（轻触通话按钮），自动接听新的来电。

如果您选择拒绝接听第二个呼叫，则第二个呼叫将转为语音邮件（需要手机和运营商支持）。

# 规格

通话时间	最长达 11 小时
待机时间	最长达 16 天
DEEPSLEEP (深度睡眠) 模式	最长达 150 天
工作距离 (范围)	长达33英尺 (10米), 第二类
耳机重量	11 克
充电连接器	交流充电器和中国专用插头
电池类型	内置可充锂电池
充电时间 (最大)	时2 小
电源要求	5V DC – 600毫安
蓝牙版本	蓝牙 v3.0
蓝牙配置文件	支持高级音频传输 (A2DP), HFP1.6, HSP1.2
操作温度	41°F - 104°F (5 - 40°C)
存储温度	41°F - 104°F (5 - 40°C)
充电温度	41°F - 104°F (5 - 40°C)

# 需要更多帮助吗？

请在使用前仔细阅读本指南中关于安装，使用，安全建议等，如有任何问题，可以致电服务热线400-8288660或者800-8288660进一步咨询。

