

plantronics®

# 快速使用指南

M55™

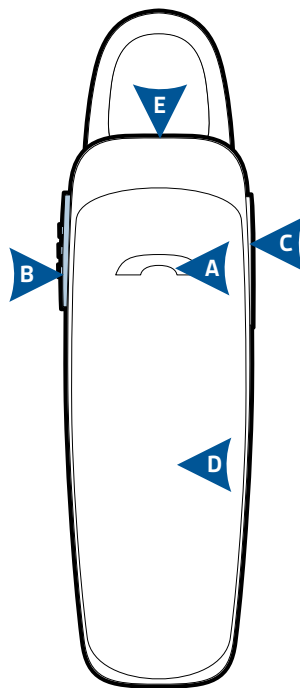
# 詳細查看

## ▶ 通話按鈕

- 接聽電話 (按1下或用英語說出「answer」接聽)
- 拒絕來電 (按住1秒或用英語說出:「ignore」忽略)
- 重撥 (按2下)
- 啟始手機的語音撥號 (按住2秒直到聽見提示音)
- 重新連線中斷的 Bluetooth® 線 (若耳機未自動重新連線, 請按1下)
- 初始設定後啟動配對模式 (按住直到呈紅/白 LED 閃爍)
- 退出 DeepSleep™ 模式 (按1下)

## ▶ 電源開關

- 開 (向上滑動)
- 關 (向下滑動)



## ▶ 音量按鈕

- 預設音量 (每按1下跳一級)

## ▶ 指示燈 (LED)

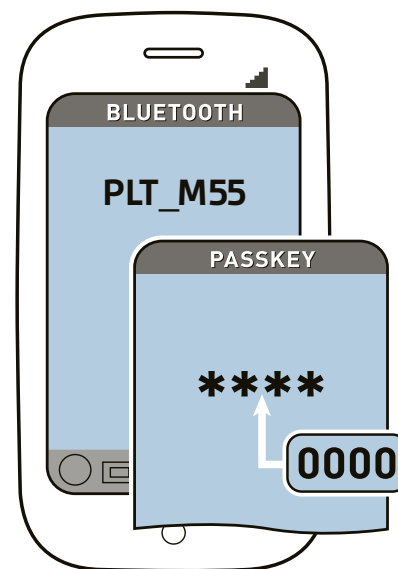
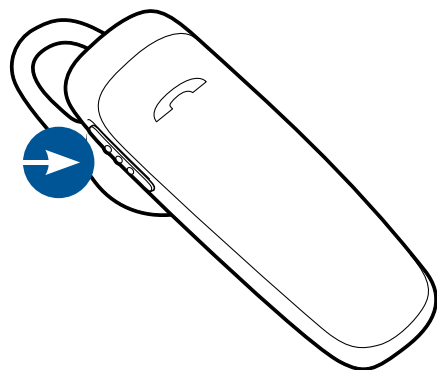
- 充電 (呈紅色持續亮起, 直到充電完成)
- 電量過低 (電源開啟時呈紅色閃爍3次)
- 配對模式 (重複紅/白閃爍)

## ▶ MICRO USB 充電連接埠

- 搭配 AC 旅行充電器使用:
  - 1 小時 (首次使用前)
  - 2 小時 (完全充電)
- 充電中請勿使用耳機

您的耳機外觀可能會與圖解略為不同, 但仍可依說明進行操作。

# 開始連線



「**配對**」是將耳機介紹給手機的設定程序。第一次使用耳機之前，您必須將耳機與 Bluetooth 手機配對。

「**多點連線**」可讓您將此耳機與兩支手機進行配對，方便您接聽任一手機的來電。

## 1. 就緒

**拆封後首次使用：**  
開啟耳機電源。LED 呈紅色/藍色閃爍代表處於配對模式。

**若要配對新手機或第二支手機：**  
開啟耳機電源。按「通話」按鈕直到 LED 呈紅色/白色閃爍。

## 2. 設定

在手機上啟動 Bluetooth 功能，然後使用手機的功能表來「新增」、「搜尋」或「掃描」新的 Bluetooth 裝置。

範例：

iPhone: 設定 > 一般 > Bluetooth : 開啟 (會開始搜尋裝置)

BlackBerry®: 設定/選項  
>Bluetooth : 開啟 > 搜尋裝置

Android™: 設定 > 無線與網路  
>Bluetooth : 開啟 > 搜尋裝置

## 3. 連線

從手機上顯示的 Bluetooth 裝置清單中，選取「PLT\_M55」。

如果手機詢問密碼，請輸入四個零 (0000)。您會在畫面上看到 \*\*\*\*。

部分手機還會要求在配對之後確認耳機連線。  
成功配對/連線後，耳機 LED 會停止紅/白閃爍。

現在您便可以開始使用手機的數字鍵台或語音撥號功能撥打電話。

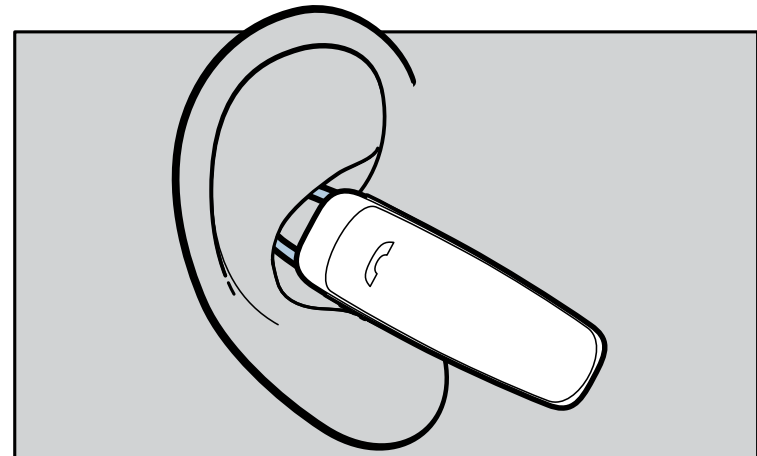
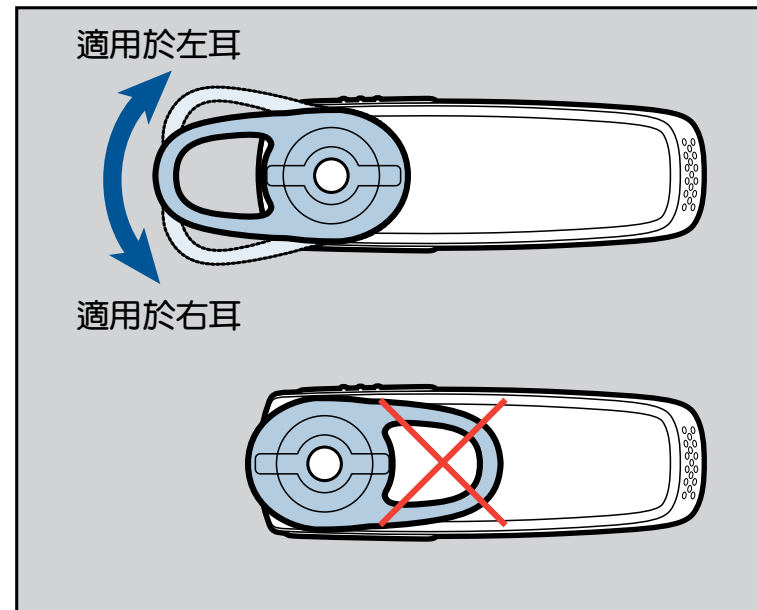
# 親身體驗

軟膠耳塞環會依耳朵後方弧度貼合在您的耳朵上以便固定。

請試戴耳機。耳塞位置適用於大部分的人，但您可以旋轉耳塞，將其調整到最適合您左耳或右耳的位置。

軟膠耳塞和喇叭會卡入相符的凹槽，讓耳塞在使用時不會掉出。

為達到最佳收音品質，請務必確認耳機是否朝向您的嘴角。



# 親身體驗

## 保持靠近手機

手機和耳機之間的 Bluetooth 作業「範圍」最長可達 30 英尺，超過此範圍會降低音訊品質並失去連線。

## 嘗試 體驗 DeepSleep

如果您讓耳機電源處於電源開啟狀態，但離開配對手機的範圍超過 90 分鐘，耳機便會進入 DeepSleep 模式，以節省電池電力。

此省電模式可讓耳機保留電量長達 5 個月，方便您在需要時使用。

回到手機的配對範圍後，按一下「通話」按鈕即可退出 DeepSleep 模式。如果您的手機剛好正在響鈴，再按一下「通話」按鈕即可接聽來電。

## 了解如何重新連線

您的耳機會嘗試重新連線失去的連線。如果沒有的話，請按一下通話按鈕、或透過手機的 Bluetooth 裝置功能表手動重新連線。

如果耳機在範圍外超過 90 分鐘，DeepSleep 模式便會啟動。

## 關閉語音命令

如果您不希望使用英語語音接聽功能，而使用耳機接聽，您可以停用此功能。方法如下：耳機開機狀

態，同時按住通話控制鈕及音量鈕，直到 LED 指示燈閃爍 2 下。如果要再次啟用此功能，可以重複以上操作，LED 指示燈也閃爍 2 下。

## 使用 iPhone 檢查耳機電池

代表耳機電池電量的圖示會自動顯示在螢幕上，手機電池電量的圖示旁。

## 聆聽音樂等資訊

若您的手機同時具有 Bluetooth「A2DP」立體聲音樂功能，則可透過此耳機收聽音樂、Podcast、喜愛的網際網路廣播與其他串流音訊。

## 一次使用多點連線單通電話

完成兩支手機的配對後，即可輕鬆接聽任一手機的來電。

如果已在通話中，您會聽到第二支配對手機來電的鈴聲通知。

若要接聽來自另一支手機的第二通電話，您必須結束目前的通話（按一下通話按鈕），以便自動接聽新來電。

如果選擇不接聽，則第二通電話將進入語音信箱（需要手機及運營商支援）。

# 規格

通話時間	長達 11小時
待机时间	长达 16 天
體驗 DeepSleep	长达 150 天
工作距离（范围）	高达33英尺（10米）， 第二类
耳机重量	11 克
充电连接器	Micro USB数据线和AC
电池类型	可充电不可更换的锂离子聚合物
充电时间（最大）	2 小時
电源要求	5V直流-180mA的電流
藍牙版本	藍牙 v3.0
藍牙概況	支持高級音頻傳輸（支持A2DP2） 免提1.6版（丙烯），1.2版耳機（HSP）的，
工作溫度	32°F - 104°F (0 - 40°C)
貯藏溫度	32°F - 104°F (0 - 40°C)
充電溫度	32°F - 104°F (0 - 40°C)

# 需要進一步協助嗎？

請在使用前認真閱讀本指南中關於安裝，使用，安全建議等，如有任何問題，可以致電服務熱線得到支援服務，或訪問：<http://www.plantronics.com/support>。

