

plantronics®

BEDIENUNGS- ANLEITUNG

ML10 und ML12 Bluetooth® Headset

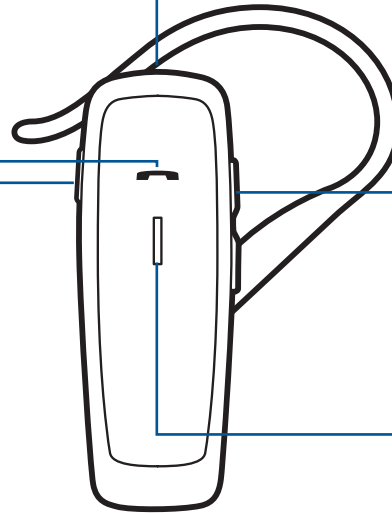
KURZÜBERSICHT

GESPRÄCHSTASTE

- **Gespräch annehmen oder beenden** (1-mal drücken)
- **Wahlwiederholung** (2-mal drücken)
- **Sprachwahl aktivieren** (2 Sekunden drücken, bis Ton zu hören ist)
- **Bluetooth-Verbindung wiederherstellen** (1-mal drücken, falls das Headset die Verbindung nicht automatisch wiederherstellt)
- **Nach erster Inbetriebnahme Paarungsmodus aktivieren** (drücken, bis LED rot/blau blinkt)
- **LED-Anzeige für verpassten Anruf deaktivieren** (1-mal drücken)

EIN/AUS-TASTE

- **Ein** (Schieberegler auf schwarz)
- **Aus** (Schieberegler auf rot)



MICRO-USB-LADEBUCHSE

- **Mit Netzladegerät:** Vor erstem Gebrauch 1 Stunde aufladen Vollständige Aufladung: 2 Stunden
- **Verwenden Sie das Headset nicht während des Ladevorgangs**

LAUTSTÄRKETASTEN

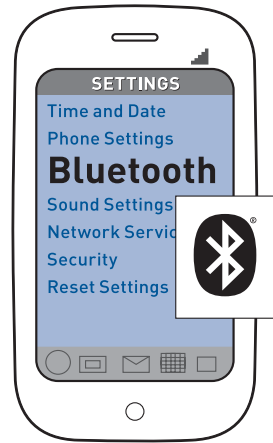
- **Lautstärke: lauter/leiser** (zum Ändern um 1 Stufe Taste + bzw. – drücken)

LCD-Anzeige

- **Ladevorgang läuft** (leuchtet rot)
- **Niedriger Akkustand** (blinkt 3-mal rot beim Einschalten)
- **Laufendes Gespräch** (blinkt alle 2 Sekunden blau)
- **Unbeantworteter Anruf** (blinkt violett 5 Minuten lang oder bis zur Deaktivierung.)
- **Paarungsmodus** (blinkt abwechselnd blau und rot)

Sicherheit geht vor! Bitte lesen Sie die Sicherheitsbestimmungen mit wichtigen Informationen zu Sicherheit, Aufladung, Akku und gesetzlichen Bestimmungen, bevor Sie das Headset in Betrieb nehmen.

PAAREN MIT DEM TELEFON



1. VORBEREITEN

Aktivieren Sie die Bluetooth-Funktion Ihres Telefons und lassen Sie sich nach Bluetooth-Geräten suchen.

Die Telefone verfügen über unterschiedliche Menüs, aus denen Sie Optionen wählen können:

iPhone: Einstellungen > Allgemein > Bluetooth > Ein (Suche nach Geräten wird gestartet)

BlackBerry®-Smartphone: Einstellungen/Optionen > Bluetooth: Ein > Suche nach Geräten

Beim „Paaren“ werden Mobiltelefon und Headset miteinander verbunden.

Bevor Sie das Headset zum ersten Mal verwenden können, müssen Sie es mit Ihrem Bluetooth-Telefon paaren.

Das Paaren ist ein einmaliger Vorgang, es sei denn, das Telefon verliert die Verbindung oder Sie möchten ein neues Telefon verbinden.



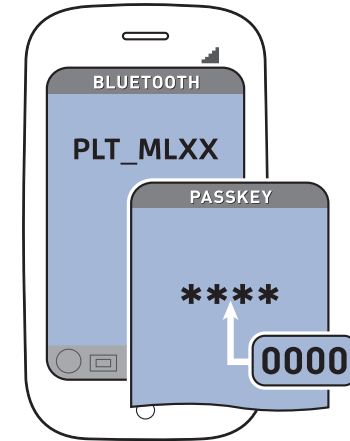
2. PAAREN

Erstmaliges Paaren

Aktivieren Sie bei ausgeschaltetem Headset den Bluetooth-Paarungsmodus, indem Sie die Ein-/Aus-Taste auf „Ein“ schieben. Die LED blinkt abwechselnd rot und blau, um den Paarungsmodus anzuzeigen.

Neues Telefon paaren/Verbindung zum ursprünglichen Telefon wiederherstellen:

Bei ausgeschaltetem Headset schieben Sie die Ein-/Aus-Taste auf „Ein“. Halten Sie die Gesprächstaste gedrückt, bis die LED abwechselnd rot und blau blinkt.



3. VERBINDEN

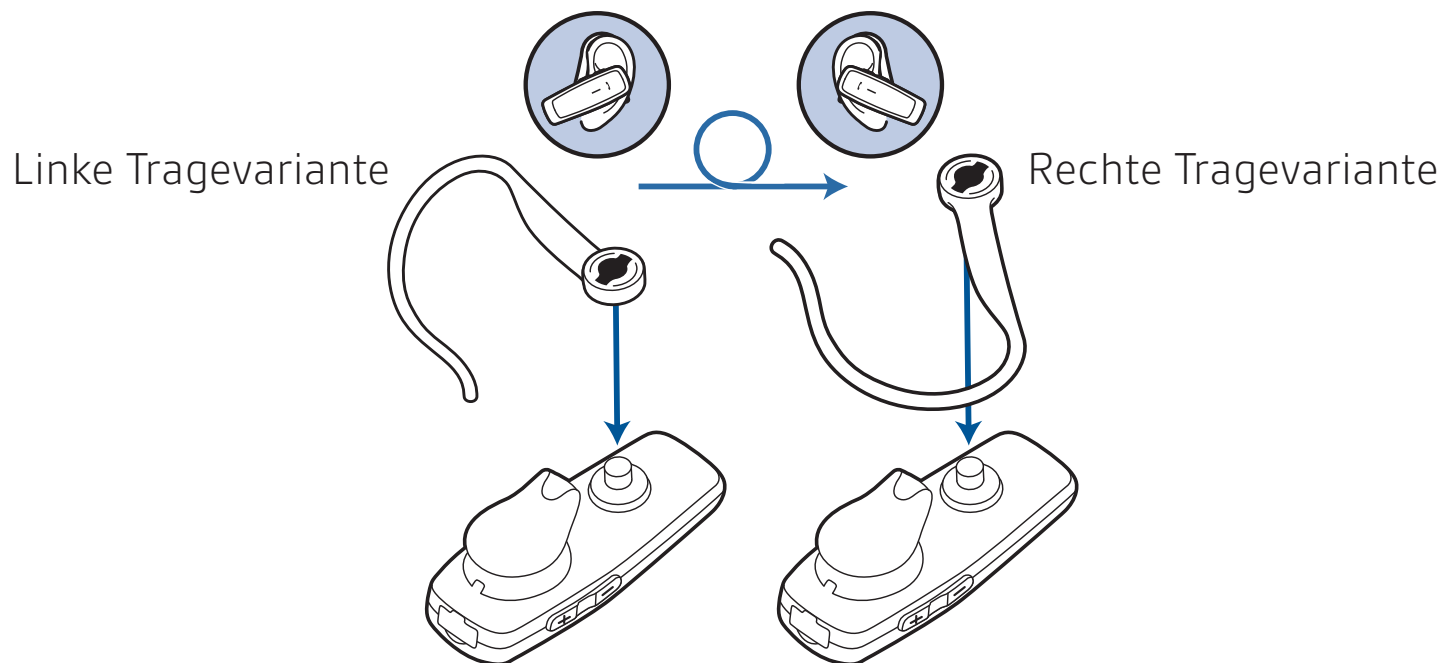
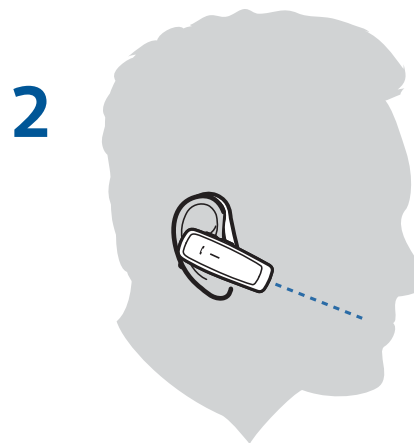
Wählen Sie aus der Liste der Bluetooth-Geräte auf Ihrem Telefon „PLT_MLXX“ aus.

Wenn Sie zur Eingabe eines Passkeys aufgefordert werden, geben Sie viermal die Null (0000) ein. Im Display wird möglicherweise **** angezeigt. Bei einigen Telefonen werden Sie nach dem Paaren zum Bestätigen der Headset-Verbindung aufgefordert.

Nach erfolgreichem Paaren/Verbinden von Telefon und Headset hört die LED des Headsets auf, rot/blau zu blinken.

Jetzt können Sie über die Tastatur des Telefons oder über die Sprachwahlfunktion Anrufe tätigen.

LINKS UND RECHTS TRAGBAR



TIPPS

Akustische Hinweise:

Das Headset informiert Sie durch verschiedene Töne darüber, was es gerade macht.

Ein hoher Ton bedeutet normalerweise, dass Sie etwas tun müssen (z.B. wenn Sie die Bluetooth-Verbindung verloren haben oder der Akku aufgeladen werden muss), ein tiefer Ton hingegen ist nur eine Reaktion auf das Drücken einer Taste (z.B. Änderung der Lautstärke, Beginn/Ende des Gesprächs).

Bleiben Sie in der Nähe des Telefons:

Die Reichweite von Bluetooth beträgt bis zu 10 Meter zwischen Telefon und Headset. Bei größerer Entfernung wird die Klangqualität schlechter und die Verbindung geht verloren.

So stellen Sie die Verbindung wieder her:

Das Headset versucht automatisch, die Verbindung wiederherzustellen. Gelingt dies nicht, drücken Sie einmal auf die Gesprächstaste oder stellen Sie die Verbindung manuell über das Menü des Telefons wieder her.

TECHNISCHE DATEN

Sprechzeit	Bis zu 7 Stunden
Standby-Zeit	Bis zu 8 Tage
Reichweite	Bis zu 10 Meter, Klasse II
Headset-Gewicht	11,5 g
Ladegerät	Micro-USB
Akku-Typ	Lithium-Ion-Polymer, wiederaufladbar, nicht austauschbar
Ladezeit (maximal)	2 Stunden für vollständige Aufladung
Stromversorgung	5 V Gleichstrom – 180 mA
Bluetooth-Version	Bluetooth V2.0
Bluetooth-Profil	Handsfree-Profil (HFP) 1.5 und Headset-Profil (HSP) 1.1
Betriebstemperatur	0 - 40 °C (32 °F - 104 °F)
Lagerungstemperatur	0 - 40 °C (32 °F - 104 °F)
Ladetemperatur	0 - 40 °C (32 °F - 104 °F)

BRAUCHEN SIE MEHR UNTERSTÜTZUNG?

en

Plantronics Ltd
Wootton Bassett, UK
Tel: 0800 410014

ar

منطقة الشرق الأوسط
لمزيد من المعلومات:
+44 (0)1793 842443*

cs

Czech Republic
+44 (0)1793 842443*

da

Danmark
Tel: 80 88 46 10

de

Plantronics GmbH
Hürth, Deutschland
Kundenservice:
Deutschland 0800 9323 400
Österreich 0800 242 500
Schweiz 0800 932 340

el

Για περισσότερες
πληροφορίες:
+44 (0)1793 842443*

es

Plantronics Iberia, S.L.
Madrid, España
Tel: 902 41 51 91

fi

Finland
Tel: 0800 117095

fr

Plantronics Sarl
Noisy-le-Grand
France
Tel: 0800 945770

ga

Plantronics BV
Regus House
Harcourt Centre
Harcourt Road
Dublin 2, Ireland
Service ROI: 1800 551 896

he

למידע נוסף, בקר באתר:
+44 (0)1793 842443*

hu

További információk:
+44 (0)1793 842443*

it

Plantronics Acoustics
Italia Srl, Milano, Italia
Numero Verde: 800 950934

nl

Plantronics B.V.
Hoofddorp, Nederland
NL 0800 7526876
BE 0800 39202
LUX 800 24870

no

Norge
Tel: 80011336

pl

Aby uzyskać więcej informacji:
+44 (0)1793 842443*

pt

Portugal
Tel: 0800 84 45 17

ro

Pentru informații
+44 (0)1793 842443*

ru

Дополнительная
информация:
+44 (0)1793 842443*

sv

Sverige
Tel: 0200 21 46 81

tr

Daha fazla bilgi için:
+44 (0)1793 842443*

*Nur auf Englisch verfügbar.

www.plantronics.de

BRAUCHEN SIE MEHR UNTERSTÜTZUNG?

Informationen zur Sicherheit

finden Sie in den Sicherheitsbestimmungen.

Details zur 2-jährigen Herstellergarantie:

www.plantronics.com/warranty

Plantronics GmbH
Gildenweg 7
D-50354 Hürth
www.plantronics.de

© 2011 Plantronics Inc. Alle Rechte vorbehalten. Bluetooth ist eine eingetragene Marke von Bluetooth SIG Inc. und jede Verwendung von Plantronics findet unter Lizenz statt. Alle anderen Markennamen sind Eigentum ihrer jeweiligen Besitzer. US- Patente angemeldet.
AM85663-06 (03/11)



EEE Yönetmeliğine Uygundur