

**plantronics®**

**MÁS  
INFORMACIÓN**

**Auricular Bluetooth® ML12 ML10**

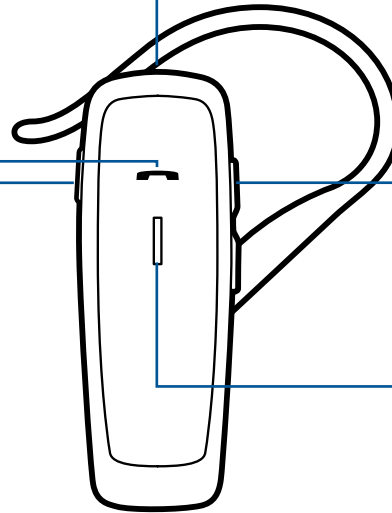
# DESCRIPCIÓN

## BOTÓN DE LLAMADA

- Respuesta o finalización de una llamada (1 toque)
- Último número marcado (2 toques)
- Inicio de marcación activada por voz (pulsar durante 2 segundos hasta escuchar tono)
- Recuperación de conexión Bluetooth perdida (1 toque si los auriculares no vuelven a conectarse automáticamente)
- Activación de modo de emparejamiento tras la configuración inicial (pulsar hasta que el indicador LED parpadee en rojo y azul)
- Cancelación de LED de llamada perdida (1 toque)

## INTERRUPTOR DE ENCENDIDO

- Encendido (posición en negro)
- Apagado (posición en rojo)



## PUERTO DE CARGA MICRO USB

- Uso con el cargador de CA:  
1 hora antes de utilizarlo por primera vez  
2 horas (carga completa)
- No utilice el auricular mientras se carga

## BOTONES DE VOLUMEN

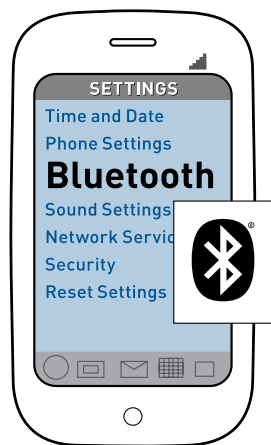
- Volumen: Subir/bajar (tocar los botones + o – para cambiar de nivel)

## INDICADOR LED

- En carga (rojo sin parpadeo)
- Batería baja (3 parpadeos en rojo al encender)
- Llamada en curso (parpadeo en azul cada 2 segundos)
- Llamada perdida (parpadeos en morado, que se repiten durante 5 minutos o hasta que se desactiva.)
- Modo de emparejamiento (parpadeos en rojo y azul que se repiten)

¡Mantenga la seguridad! Antes de utilizar el auricular, lea la guía de seguridad para obtener información relativa a la seguridad, la carga, la batería y el cumplimiento de normativas.

# CONEXIÓN CON EL TELÉFONO



## 1. PREPARACIÓN

Active la función Bluetooth del teléfono y añada, busque y encuentre nuevos dispositivos Bluetooth a través del teléfono.

**Los teléfonos cuentan con diferentes menús entre los que seleccionar:**

**iPhone:** Configuración > General > Bluetooth > Activar (inicia la búsqueda de dispositivos)

**Smartphone BlackBerry®:** Configuración/opciones > Bluetooth: Activar > Buscar dispositivos

El emparejamiento es el proceso de conexión del auricular con el teléfono.

Antes de utilizar el auricular por primera vez, deberá emparejarlo con el teléfono con Bluetooth.

El emparejamiento sólo hay que realizarlo una vez a menos que el teléfono pierda la conexión o quiera emparejar un nuevo teléfono.



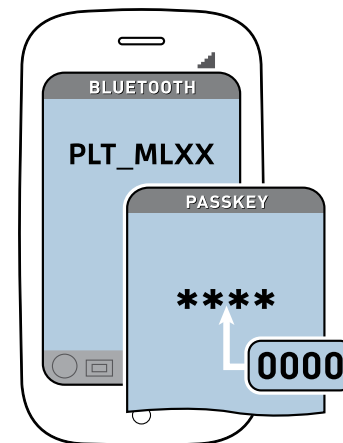
## 2. CONFIGURACIÓN

**Por primera vez, al sacarlo de la caja:**

Con el auricular apagado, deslice el interruptor hasta la posición de encendido para activar el modo de emparejamiento Bluetooth. El indicador LED parpadeará en rojo y azul para indicar el modo de emparejamiento.

**Emparejamiento con un teléfono nuevo/Reconexión con el original:**

Con el auricular apagado, deslice el interruptor hasta la posición de encendido. Mantenga pulsado el botón de llamada hasta que el indicador LED parpadee en rojo/azul.



## 3. CONEXIÓN

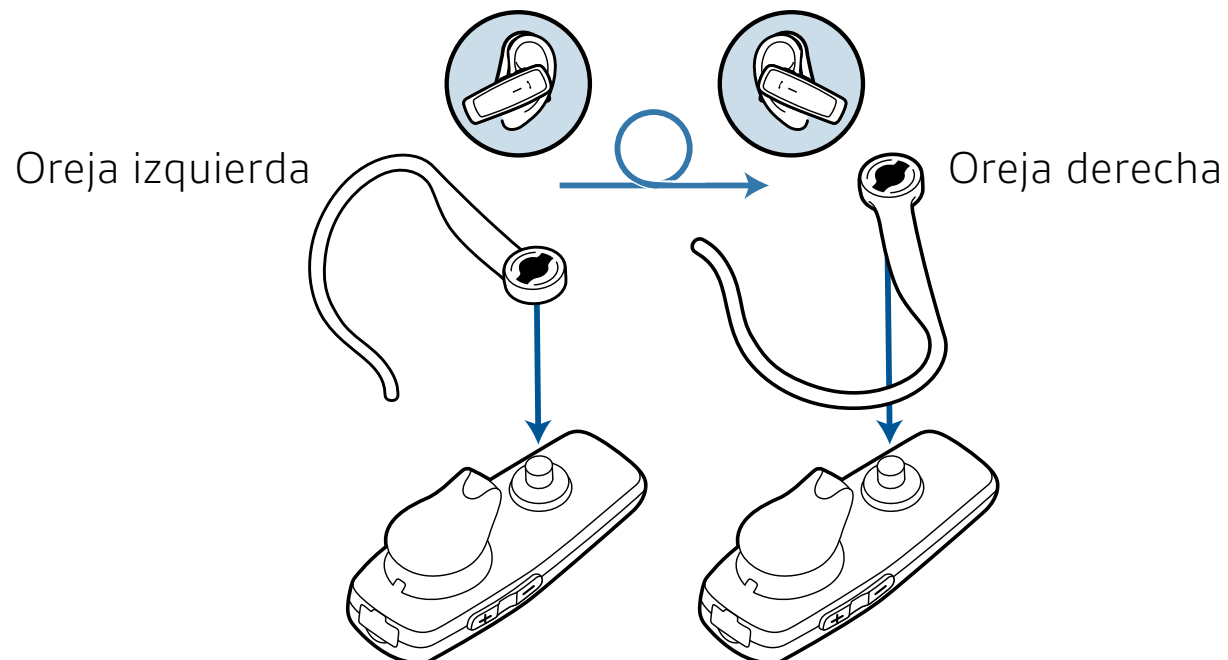
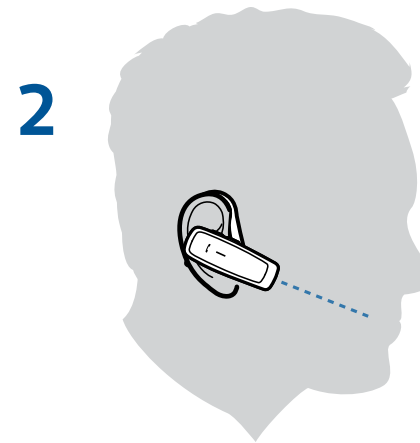
Seleccione "PLT\_MLXX" en la lista de dispositivos Bluetooth que le mostrará el teléfono.

Si el teléfono le solicita una clave, introduzca cuatro ceros (0000). En la pantalla verá \*\*\*\*. En algunos teléfonos deberá confirmar la conexión con el auricular después del emparejamiento.

El indicador LED dejará de parpadear en rojo y azul cuando el emparejamiento o la conexión se hayan realizado correctamente.

Puede realizar una llamada utilizando el teclado del teléfono o la función de marcación por voz.

# AJUSTE CADA OREJA



# SUGERENCIAS

## **Explicación de los tonos:**

Este auricular emite diferentes tonos para informarle de lo que está haciendo.

Normalmente, un tono agudo requiere su intervención (por ejemplo, se ha perdido la conexión Bluetooth o debe recargar la batería) pero un tono grave es simplemente una reacción tras pulsar un botón (por ejemplo, cambio de volumen, inicio/fin de llamada).

## **Distancia al teléfono:**

Bluetooth ofrece un “alcance” de trabajo de hasta 10 metros (33 pies) de distancia entre el teléfono y el auricular sin perjudicar la calidad del sonido ni interrumpir la conexión.

## **Cómo se restablece la conexión:**

El auricular intentará restablecer la conexión perdida. Si no lo consigue, pulse el botón de llamada una vez o vuelva a establecer la conexión de forma manual a través del menú de dispositivo Bluetooth del teléfono.

# ESPECIFICACIONES

<b>Tiempo de conversación</b>	Hasta 7 horas
<b>Tiempo de espera</b>	Hasta 8 días
<b>Distancia de funcionamiento (alcance)</b>	Hasta 10 metros (33 pies), clase II
<b>Peso del auricular</b>	11.5 gramos
<b>Conector de carga</b>	Carga Micro USB
<b>Tipo de batería</b>	Polímero de ión-litio recargable (no se puede reemplazar)
<b>Tiempo de carga (máximo)</b>	El tiempo de carga total es de dos horas
<b>Requisitos de alimentación</b>	5 V CC – 180 mA
<b>Versión de Bluetooth</b>	Bluetooth v. 2.0
<b>Funciones Bluetooth</b>	Manos libres (HFP) perfil 1.5 y auricular (HSP) perfil 1.1
<b>Temperatura de funcionamiento</b>	0 °C - 40 °C (32 °F - 104 °F)
<b>Temperatura de almacenamiento</b>	0 °C - 40 °C (32 °F - 104 °F)
<b>Temperatura de carga</b>	0 °C - 40 °C (32 °F - 104 °F)

# ¿NECESITA MÁS AYUDA?

**en**

Plantronics Ltd  
Wootton Bassett, UK  
Tel: 0800 410014

**ar**

منطقة الشرق الأوسط  
لمزيد من المعلومات:  
+44 (0)1793 842443\*

**cs**

Czech Republic  
+44 (0)1793 842443\*

**da**

Danmark  
Tel: 80 88 46 10

**de**

Plantronics GmbH  
Hürth, Deutschland  
Kundenservice:  
Deutschland 0800 9323 400  
Österreich 0800 242 500  
Schweiz 0800 932 340

**el**

Για περισσότερες  
πληροφορίες:  
+44 (0)1793 842443\*

**es**

Plantronics Iberia, S.L.  
Madrid, España  
Tel: 902 41 51 91

**fi**

Finland  
Tel: 0800 117095

**fr**

Plantronics Sarl  
Noisy-le-Grand  
France  
Tel: 0800 945770

**ga**

Plantronics BV  
Regus House  
Harcourt Centre  
Harcourt Road  
Dublin 2, Ireland  
Service ROI: 1800 551 896

**he**

למידע נוסף, בקר באתר:  
+44 (0)1793 842443\*

**hu**

További információk:  
+44 (0)1793 842443\*

**it**

Plantronics Acoustics  
Italia Srl, Milano, Italia  
Numero Verde: 800 950934

**nl**

Plantronics B.V.  
Hoofddorp, Nederland  
NL 0800 7526876  
BE 0800 39202  
LUX 800 24870

**no**

Norge  
Tel: 80011336

**pl**

Aby uzyskać więcej informacji:  
+44 (0)1793 842443\*

**pt**

Portugal  
Tel: 0800 84 45 17

**ro**

Pentru informații  
+44 (0)1793 842443\*

**ru**

Дополнительная  
информация:  
+44 (0)1793 842443\*

**sv**

Sverige  
Tel: 0200 21 46 81

**tr**

Daha fazla bilgi için:  
+44 (0)1793 842443\*

\*Asistencia en inglés

[www.plantronics.com](http://www.plantronics.com)

# ¿NECESITA MÁS AYUDA?

## Información de seguridad:

consulte el folleto "Por su seguridad", que se suministra por separado

## Información sobre la garantía limitada de 2 años:

[www.plantronics.com/warranty](http://www.plantronics.com/warranty)

Plantronics B.V.  
Scorpius 140  
2132 LR Hoofddorp  
Netherlands  
[www.plantronics.com](http://www.plantronics.com)

© 2011 Plantronics, Inc. Todos los derechos reservados. Bluetooth es una marca registrada de Bluetooth SIG, Inc. y Plantronics la utiliza en virtud de una licencia. Todas las demás marcas registradas son propiedad de sus respectivos propietarios. EE.UU. Pendiente de patente.  
AM85663-04 (03.11)



EEE Yönetmeliğine Uygundur