

**plantronics®**

**APRENDA  
MAIS**

**Auricular Bluetooth® ML10 e ML12**

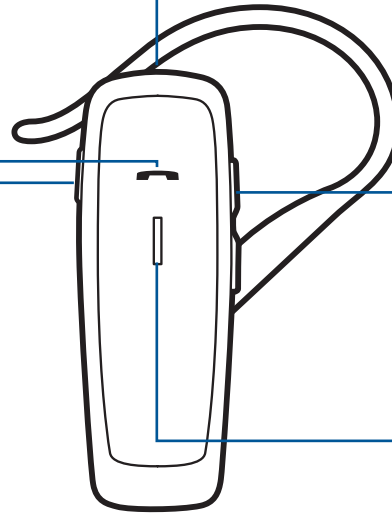
# OLHE COM ATENÇÃO

## BOTÃO DE CHAMADA

- **Atender ou terminar uma chamada** (prima 1 vez)
- **Remarcar** (prima 2 vezes)
- **Iniciar a marcação por voz do telefone** (prima durante 2 segundos até ouvir um sinal sonoro)
- **Retomar ligação Bluetooth perdida** (prima uma vez se o auricular não voltar a ligar automaticamente)
- **Activar o modo de emparelhamento após configuração inicial** (prima até que o indicador LED pisque a vermelho e azul)
- **Cancelar o LED de chamada não atendida** (prima 1 vez)

## INTERRUPTOR DE LIGAÇÃO

- **On (Ligado)** (deslizar para mostrar a cor preta)
- **Off (Desligado)** (deslizar para mostrar a cor vermelha)



## PORTA PARA O CARREGADOR MICRO USB

- Para utilização com carregador de CA: 1 hora antes da primeira utilização  
2 horas (para carga completa)
- Não utilize o auricular durante o carregamento

## BOTÕES DE VOLUME

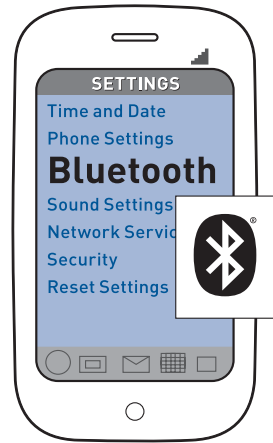
- **Aumentar/diminuir volume** (prima os botões + ou - para cada alteração de nível)

## LED

- **Em carregamento** (vermelho fixo)
- **Bateria fraca** (luz vermelha intermitente 3 vezes ao ligar)
- **Durante uma chamada** (luz azul intermitente a cada 2 segundos)
- **Chamada não atendida** (luz púrpura intermitente. Continua durante 5 minutos ou até ser cancelada.)
- **Modo de emparelhamento** (intermitências vermelhas/azuis repetidas)

Esteja em segurança! Leia o manual de segurança para obter informações importantes de segurança, carregamento, bateria e regulamentares antes de utilizar o novo auricular.

# LIGUE AO TELEFONE



## 1. PREPARAR

Active a funcionalidade de Bluetooth no telefone e, em seguida, utilize o telefone para adicionar/procurar/detectar novos dispositivos Bluetooth.

**Os telefones têm diferentes menus por onde escolher:**

**iPhone:** Definições > Geral > Bluetooth > On (Ligar) (inicia a procura de dispositivos)

**BlackBerry® smartphone:** Definições/opções > Bluetooth: On (Ligar) > Procurar dispositivos

O "emparelhamento" é o processo de apresentação do auricular ao telefone.

Antes de utilizar o auricular pela primeira vez, tem de emparelhá-lo com o seu telefone com tecnologia Bluetooth.

O emparelhamento é um processo de uma só vez a não ser que o telefone perca a ligação ou o utilizador pretenda emparelhar um novo telefone.



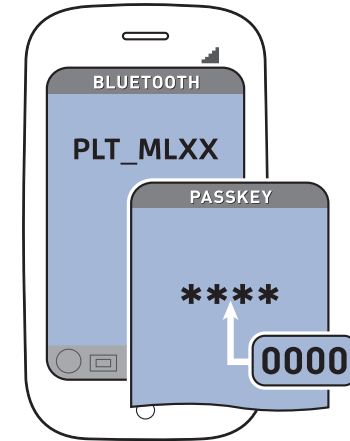
## 2. CONFIGURAR

**Primeira vez, acabado de sair da caixa:**

Com o auricular desligado, active o modo de emparelhamento Bluetooth ao deslizar o interruptor de ligação para a posição ligado. O indicador LED pisca a vermelho e azul para indicar modo de emparelhamento.

**Emparelhar novo telefone /voltar a ligar o primeiro:**

Com o auricular desligado, deslize o interruptor de ligação para ligar. Mantenha o botão de chamada sob pressão até que o LED se ilumine a vermelho/azul.



## 3. LIGAÇÃO

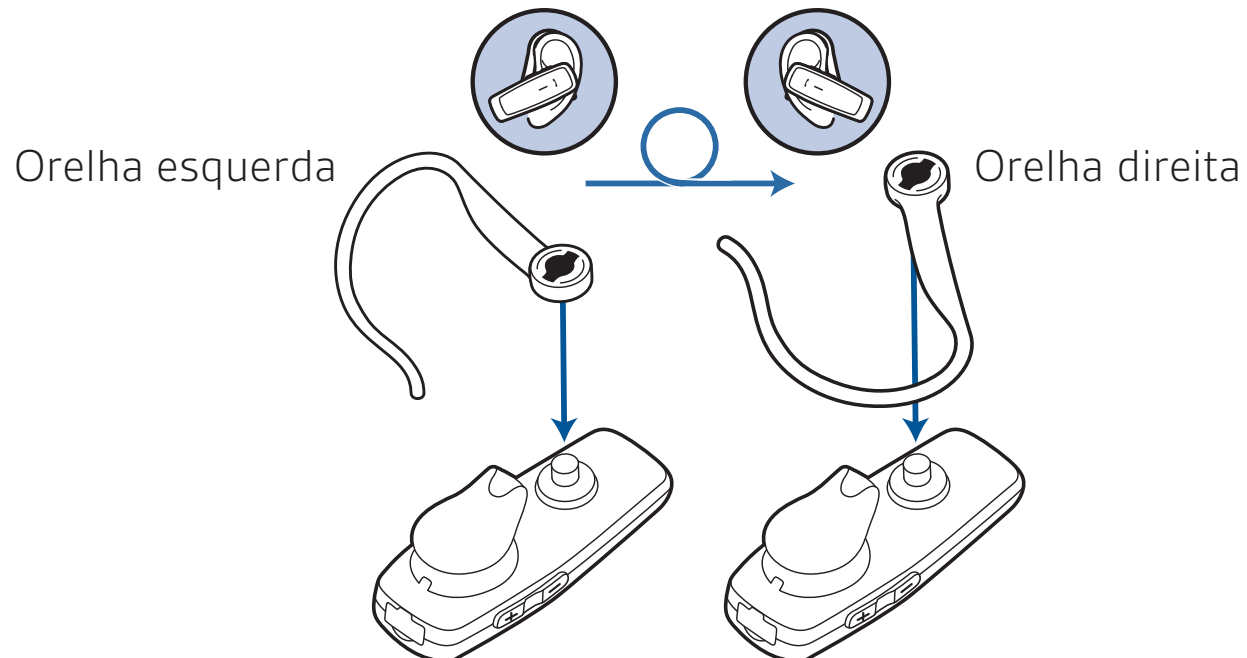
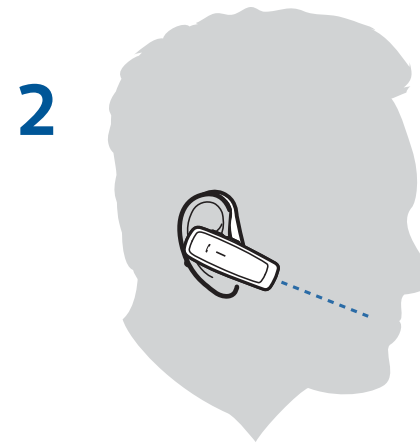
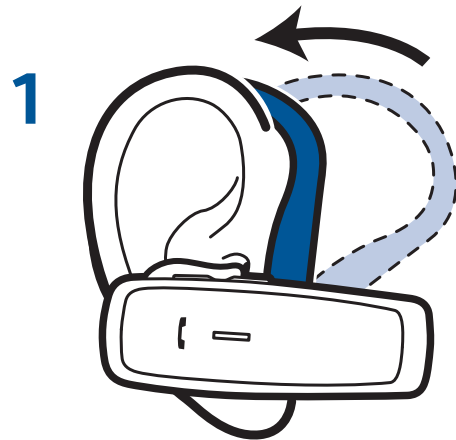
Selecione "PLT\_MLXX" da lista de dispositivos Bluetooth exibidos no telefone.

Se o telefone pedir um código, introduza quatro zeros (0000). Poderá ver \*\*\*\* no ecrã. Alguns telefones pedem ainda para confirmar a ligação do auricular após o emparelhamento.

O LED do auricular pára de piscar a azul e vermelho assim que o telefone e o auricular estiverem emparelhados/ligados com sucesso.

Pode agora efectuar uma chamada utilizando o teclado ou a funcionalidade de marcação por voz do telefone.

# ADAPTA-SE A AMBAS AS ORELHAS



# DICAS

## **Compreender os tons que ouve:**

Este auricular emite sons diferentes para o informar do que está a fazer.

Normalmente, um tom alto requer a sua intervenção (por exemplo, perda de ligação Bluetooth ou necessidade de recarregar a bateria) mas um som baixo é apenas um indicador de pressão de um botão (por exemplo, alterações do volume, início/fim de uma chamada).

## **Mantenha-se perto do seu telefone:**

O Bluetooth tem um alcance de funcionamento até 10 metros entre o telefone e o auricular antes da deterioração de áudio e da perda da ligação.

## **Como retomar:**

O auricular tenta retomar uma ligação perdida. Se o auricular não o conseguir, clique no botão de chamada uma vez ou ligue manualmente através do menu do dispositivo Bluetooth.

# ESPECIFICAÇÕES

<b>Tempo em conversação</b>	Até 7 horas
<b>Tempo em espera</b>	Até 8 dias
<b>Distância de funcionamento (alcance)</b>	Até 10 metros, Classe II
<b>Peso do auricular</b>	11,5 gramas
<b>Conector para carga</b>	Carregamento Micro USB
<b>Tipo de Bateria</b>	Polímero de íões de lítio não substituível recarregável
<b>Tempo de carregamento (máximo)</b>	2 horas para carregamento completo
<b>Requisitos de Alimentação</b>	5V CC – 180mA
<b>Versão Bluetooth</b>	Bluetooth v2.0
<b>Perfis Bluetooth</b>	Hands-free Profile (HFP) 1,5 e Headset Profile (HSP) 1,1
<b>Temperatura de funcionamento</b>	0 - 40°C (32°F - 104°F)
<b>Temperatura de armazenamento</b>	0 - 40°C (32°F - 104°F)
<b>Temperatura de carregamento</b>	0 - 40°C (32°F - 104°F)

# PRECISA DE MAIS AJUDA?

**en**

Plantronics Ltd  
Wootton Bassett, UK  
Tel: 0800 410014

**ar**

منطقة الشرق الأوسط  
لمزيد من المعلومات:  
+44 (0)1793 842443\*

**cs**

Czech Republic  
+44 (0)1793 842443\*

**da**

Danmark  
Tel: 80 88 46 10

**de**

Plantronics GmbH  
Hürth, Deutschland  
Kundenservice:  
Deutschland 0800 9323 400  
Österreich 0800 242 500  
Schweiz 0800 932 340

**el**

Για περισσότερες  
πληροφορίες:  
+44 (0)1793 842443\*

**es**

Plantronics Iberia, S.L.  
Madrid, España  
Tel: 902 41 51 91

**fi**

Finland  
Tel: 0800 117095

**fr**

Plantronics Sarl  
Noisy-le-Grand  
France  
Tel: 0800 945770

**ga**

Plantronics BV  
Regus House  
Harcourt Centre  
Harcourt Road  
Dublin 2, Ireland  
Service ROI: 1800 551 896

**he**

למידע נוסף, בקר באתר:  
+44 (0)1793 842443\*

**hu**

További információk:  
+44 (0)1793 842443\*

**it**

Plantronics Acoustics  
Italia Srl, Milano, Italia  
Numero Verde: 800 950934

**nl**

Plantronics B.V.  
Hoofddorp, Nederland  
NL 0800 7526876  
BE 0800 39202  
LUX 800 24870

**no**

Norge  
Tel: 80011336

**pl**

Aby uzyskać więcej informacji:  
+44 (0)1793 842443\*

**pt**

Portugal  
Tel: 0800 84 45 17

**ro**

Pentru informații  
+44 (0)1793 842443\*

**ru**

Дополнительная  
информация:  
+44 (0)1793 842443\*

**sv**

Sverige  
Tel: 0200 21 46 81

**tr**

Daha fazla bilgi için:  
+44 (0)1793 842443\*

\*Soporte en Ingles

[www.plantronics.com](http://www.plantronics.com)

# PRECISA DE MAIS AJUDA?

## Informações de segurança:

consulte o folheto em separado “Para sua segurança”

## Detalhes da garantia limitada de 2 anos:

[www.plantronics.com/warranty](http://www.plantronics.com/warranty)

Plantronics B.V.  
Scorpius 140  
2132 LR Hoofddorp  
Netherlands  
[www.plantronics.com](http://www.plantronics.com)

© 2011 Plantronics, Inc. Todos os direitos reservados. Bluetooth é uma marca comercial registada da Bluetooth SIG, Inc. sendo utilizada pela Plantronics sob licença. Todas as restantes marcas comerciais são propriedade dos seus respectivos proprietários. U.S. Patentes pendentes.  
AM85663-08 (03.11)



EEE Yönetmeliğine Uygundur