

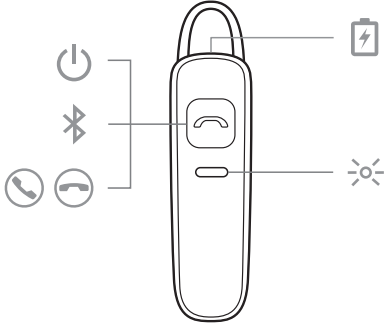
ML15

Guía del usuario

Índice

Información general sobre el auricular	3
Uso seguro	3
Emparejar	4
Emparejamiento	4
Emparejamiento con otro teléfono	4
Volver a conectar	4
Carga y ajuste	5
Carga	5
Ajuste	5
Conceptos básicos	6
Encendido/Apagado	6
Haga/acepte/finalice llamadas	6
Volumen	6
Desciframiento de luces	6
Asistencia	7

Información general sobre el auricular



Uso seguro

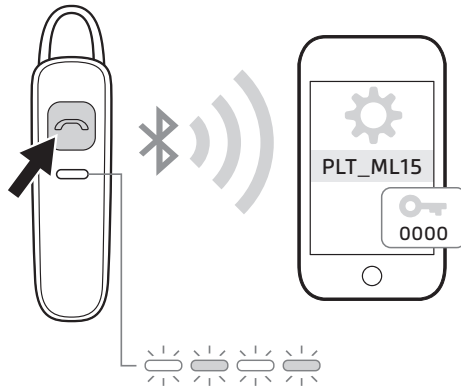
Lea la guía de seguridad para obtener datos importantes acerca de la seguridad, carga, batería e información regulatoria antes de usar sus nuevos auriculares.

Emparejar

Emparejamiento

La primera vez que enciende los auriculares, comienza el proceso de emparejamiento.

- 1 Mantenga presionado el botón de llamada ☎ hasta que las luces LED parpadeen de color rojo y azul.
 - 2 Active la función **Bluetooth®** de su teléfono y ajústela para que busque nuevos dispositivos.
 - **iPhone Configuración > Bluetooth > Encendido***
 - **Android Settings (ajustes) > Bluetooth:On (encendido) > Scan for devices*** (buscar dispositivos)
- NOTA** * Los menús pueden variar de un dispositivo a otro.
- 3 Seleccione "PLT_ML15". Si es necesario, ingrese cuatro ceros (0000) como contraseña o acepte la conexión. Una vez que se empareja correctamente, las luces LED dejan de parpadear.



Emparejamiento con otro teléfono

Luego de emparejar su auricular con su teléfono, quizá desee emparejar otro teléfono.

- 1 Encienda el auricular.
- 2 Mantenga presionado el botón de llamada ☎ hasta que la luz indicadora 📶 parpadee de color rojo y azul.
- 3 Active la función Bluetooth de su teléfono y ajústela para que busque nuevos dispositivos.
- 4 Seleccione "PLT_ML15".
Si el teléfono pide una contraseña, introduzca cuatro ceros (0000) o acepte la conexión.


Una vez que se empareja correctamente, las luces indicadores del auricular dejan de parpadear.

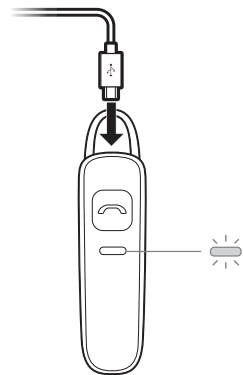
Volver a conectar

El auricular Bluetooth funciona en un rango efectivo de hasta 10 metros. Si pierde la conexión, el auricular tratará de restablecerla. Si el auricular no se vuelve a conectar, toque el botón de llamada ☎ o realice la conexión de forma manual por medio del menú de dispositivo Bluetooth del teléfono.

Carga y ajuste

Carga

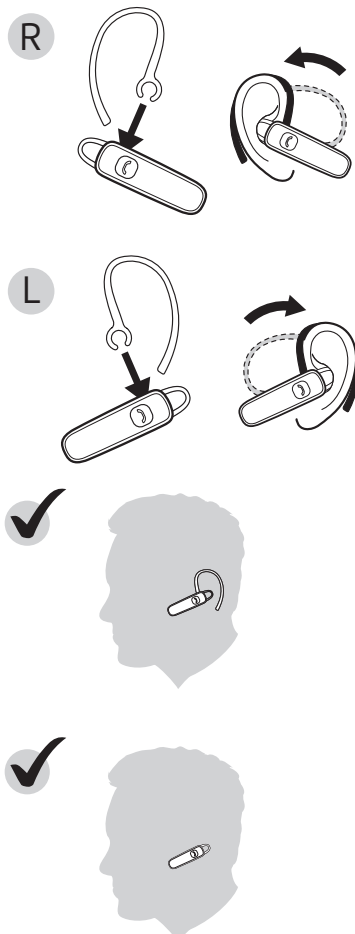
El auricular nuevo cuenta con la suficiente energía como para realizar el proceso de emparejamiento y unas cuantas llamadas. Toma dos horas cargar completamente el auricular; la luz indicadora  se enciende de forma continua de color azul cuando se completa la carga.



Ajuste


La almohadilla de ajuste universal tiene un lazo delgado que se dobla para plegarse suavemente al contorno de cualquier oreja.

Para completar el ajuste, puede girar la almohadilla en el auricular o añadir el clip opcional al gancho de sujeción.



Conceptos básicos

Encendido/Apagado

Para encender o apagar, presione el botón de llamada ☎ hasta que la luz indicadora  parpadee una vez de color azul (encendido) o rojo (apagado).

Haga/acepte/finalice llamadas

Conteste o finalice una llamada

Toque el botón de llamada ☎.

Volver a marcar

Para marcar el último número, toque dos veces el botón de llamada ☎.


Marcado por voz

Si el teléfono es compatible con discado por voz, mantenga presionado el botón de llamada ☎ durante dos segundos y espere la indicación del teléfono. A continuación, indíquele que marque el número de un contacto almacenado.

Volumen

Ajuste el volumen de su teléfono para controlar el de sus auriculares.

Desciframiento de luces

Su auricular cuenta con una luz indicadora  que parpadea al detectarse un cambio de estado o al presionar un botón.

Estos son ejemplos de lo que verá:

- Luz de color rojo sin parpadear hasta completarse la carga y luego de color azul
- Luz roja y azul parpadeante durante el emparejamiento
- Doble parpadeo en rojo cuando la batería está baja
- Doble parpadeo en azul al recibir llamadas

Asistencia

¿NECESITA MÁS AYUDA?

plantronics.com/support

Plantronics, Inc.

345 Encinal Street
Santa Cruz, CA 95060
United States

Plantronics B.V.

Scorpius 171
2132 LR Hoofddorp
Netherlands

© 2018 Plantronics, Inc. Bluetooth es una marca comercial registrada de Bluetooth SIG, Inc. y todo uso por parte de Plantronics, Inc. se hace bajo licencia. Todas las demás marcas registradas son propiedad de sus respectivos propietarios.

Patentes: US D681,602; D699,215; CN ZL201230490196.9; EM 002109645; y TW D157594.

205483-09 (01.18)