

ÍNDICE

Bienvenido	83
¿Qué es Bluetooth?	83
Contenido del paquete y características	84
Recarga	85
Emparejamiento	86
Ajuste adecuado	88
Controles del auricular	89
Indicadores	91
Alcance	91
Características de manos libres	92
Multipunto	93
Accesorios disponibles a la venta	94
Resolución de problemas	95
Especificaciones del producto	96
Asistencia técnica	96

BIENVENIDO

Gracias por elegir el auricular Voyager™ 520 de Plantronics. Para sacarle el máximo partido a su nuevo auricular, le recomendamos que siga los pasos siguientes:

1. Consulte el folleto de instrucciones sobre seguridad que se suministra por separado para obtener información sobre seguridad del producto antes de su instalación o uso.
2. Si necesita ayuda, haga lo que se indica a continuación:
 - Siga los pasos de la sección “Resolución de problemas” de la página 95.
 - Póngase en contacto con el centro de asistencia técnica de Plantronics en www.plantronics.com/support.
3. Visite www.plantronics.com/productregistration para registrar el auricular en línea. De esta manera, podremos proporcionarle el mejor servicio y asistencia técnica.
4. Para obtener ayuda, servicios o asistencia adicionales, visite www.plantronics.com/warranty.

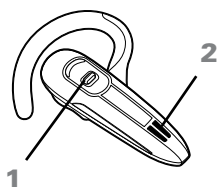
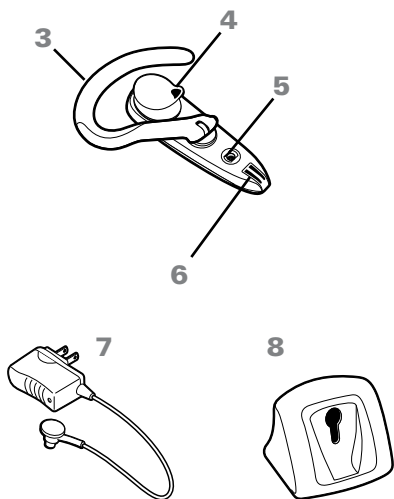
NOTA : si se está planteando devolver el producto, póngase en contacto antes con el centro de asistencia técnica.

¿QUÉ ES BLUETOOTH ?

La tecnología inalámbrica *Bluetooth* ofrece una alternativa para que los dispositivos se comuniquen entre ellos utilizando una frecuencia de radio de corto alcance en lugar de cables. Dos dispositivos *Bluetooth* pueden comunicarse siempre que tengan la función *Bluetooth* encendida, se encuentren dentro de alcance y se hayan emparejado (rápido proceso de reconocimiento que conecta los dos dispositivos).

El alcance de *Bluetooth* es de hasta 10 metros (33 pies). Los obstáculos como los muros u otros dispositivos electrónicos pueden causar interferencias o reducir el alcance eficaz. Para un rendimiento óptimo, colóquese el auricular y el teléfono en el mismo lado del cuerpo.

CONTENIDO DEL PAQUETE Y CARACTERÍSTICAS



1. Botón de control de llamada
2. Pantalla para el viento
3. Gancho ajustable
4. Extremo de plástico
5. Conector de carga
6. Micrófono con anulación de ruido
7. Cargador de CA de 100–240 V
8. Horquilla de carga de sobremesa

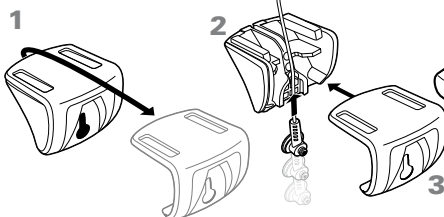
RECARGA

Cargue el auricular al menos durante una hora antes de utilizarlo por primera vez. El auricular tarda aproximadamente dos horas en cargarse completamente.

Mientras el auricular se está cargando, el indicador se ilumina en rojo. Cuando el auricular está totalmente cargado, el indicador se apaga.

Hay dos formas de cargar el auricular:




- Utilice el cargador de CA para conectarlo directamente a una toma de corriente.
- Utilice la horquilla de carga de sobremesa con el cargador de CA.
 1. Déle la vuelta a la horquilla de carga y deslice la cubierta.
 2. Inserte el cable del cargador de CA en la horquilla de carga.
 3. Devuelva la tapa de la horquilla de carga a su sitio.
 4. Enchufe el cargador de CA a una toma de corriente.
 5. Inserte el auricular en la horquilla de carga.



⚠ no utilice el auricular cuando está conectado al cargador.

COMPRUEBE EL NIVEL DE CARGA

Cuando enciende el auricular, el indicador parpadea en rojo para mostrar el nivel de carga.

Parpadeos rojos	Nivel de carga de la batería
 1	Menos de 1/3 del total
 2	De 1/3 a 2/3 del total
 3	Más de 2/3 del total

EMPAREJAMIENTO

El emparejamiento es el proceso de registro del auricular en el teléfono. Antes de utilizar el auricular por primera vez, deberá emparejarlo con el teléfono *Bluetooth*. Normalmente sólo tiene que emparejar una vez el auricular con el teléfono.

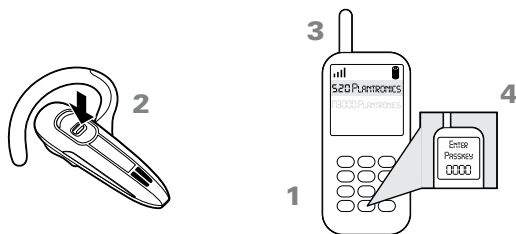
TECNOLOGÍA QUICKPAIR™

El nuevo auricular incluye tecnología QuickPair para simplificar el proceso de configuración del *Bluetooth*. La primera vez que encienda el auricular, éste entrará automáticamente en modo de emparejamiento durante 10 minutos. Una vez que el emparejamiento se ha realizado correctamente, el auricular está listo para su utilización inmediata.

Si tras 10 minutos no se ha producido el emparejamiento, el auricular se apaga automáticamente. Cuando vuelva a encender el auricular, entrará automáticamente en modo de emparejamiento hasta que se empareje correctamente con el teléfono *Bluetooth*.

Para emparejar el auricular por primera vez:

1. Encienda la función *Bluetooth* en el teléfono.



SUGERENCIA: para la mayoría de los teléfonos, seleccione Configuración/ Herramientas > Conexiones > *Bluetooth* > Activar. Para obtener más información, consulte la guía del usuario del teléfono.

2. Mantenga pulsado el botón de control de llamada para encender el auricular. (El indicador parpadea en rojo/azul para mostrar que el auricular está encendido y en modo de emparejamiento.)

SUGERENCIA: si no ve el parpadeo rojo/azul, mantenga pulsado el botón de control de llamada para apagar el auricular y, a continuación, vuelva a mantener pulsado el botón de control de llamada hasta que vea el parpadeo rojo/azul.

3. Utilice los comandos de su teléfono para ubicar el auricular.

SUGERENCIA: para la mayoría de los teléfonos, seleccione Configuración/ Herramientas > Conexiones > *Bluetooth* > Búsqueda > 520Plantronics. Para obtener más información, consulte la guía del usuario del teléfono.

4. Cuando se le solicite que especifique la clave, introduzca 0000.

Cuando el emparejamiento se ha realizado correctamente, el indicador de su auricular parpadea en azul. El auricular se encuentra entonces conectado y está listo para su utilización.

EMPAREJAMIENTOS POSTERIORES

Si ya ha emparejado el auricular con otro dispositivo o tiene problemas para emparejarlo, siga los pasos siguientes:

1. Encienda la función *Bluetooth* en su teléfono.

SUGERENCIA: para la mayoría de los teléfonos, seleccione Configuración/ Herramientas > Conexiones > *Bluetooth* > Activar. Para obtener más información, consulte la guía del usuario del teléfono.

2. Apague el auricular manteniendo pulsado el botón de control de llamada hasta que el indicador cambie a rojo y posteriormente se apague.
3. Vuelva a encender el auricular manteniendo pulsado el botón de control de llamada hasta que el indicador parpadee en rojo/azul. El auricular se encuentra en modo de emparejamiento.
4. Utilice los comandos de su teléfono para localizar el auricular.

SUGERENCIA: para la mayoría de los teléfonos, seleccione Configuración/ Herramientas > Conexiones > *Bluetooth* > Búsqueda > 520Plantronics. Para obtener más información, consulte la guía del usuario del teléfono.

5. Cuando se le solicite que especifique la clave, introduzca 0000.

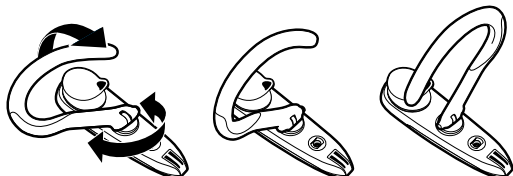
Cuando el emparejamiento se ha realizado correctamente, el indicador del auricular parpadea en azul. El auricular se encuentra entonces conectado y listo para su utilización.

AJUSTE ADECUADO

1. Levante el gancho.
2. Gire el gancho hacia la derecha para llevarlo en la oreja izquierda, o bien gírelo hacia la izquierda para llevarlo en la oreja derecha.

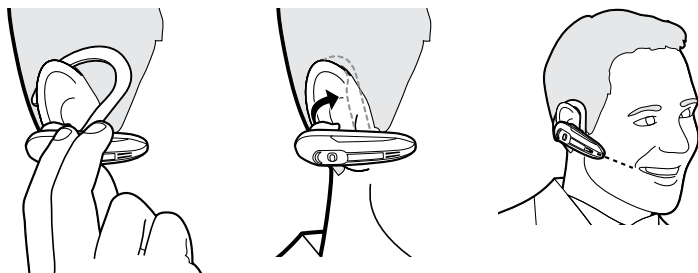
Derecha

Izquierda


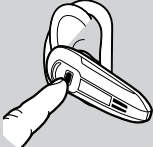



3. Colóquese el gancho detrás de la oreja.
4. Gire el auricular de forma que el altavoz quede cómodamente apoyado en la oreja.
5. Alinee el micrófono con la comisura de la boca.

SUGERENCIA: los interlocutores pueden escucharle mejor cuando dirige el micrófono hacia la comisura de la boca.



CONTROLES DEL AURICULAR

Acción	Pasos
Encendido del auricular	Mantenga pulsado el botón de control de llamada hasta que el indicador se ilumine en azul. El indicador parpadea en rojo hasta tres veces para mostrarle el nivel de carga de la batería. Consulte el punto "Compruebe el nivel de carga" de la página 85 para obtener información detallada. 
Apagado del auricular	Mantenga pulsado el botón de control de llamada hasta que el indicador se ilumine en rojo. Cuando está apagado, el indicador permanece apagado.
Respuesta a una llamada	Pulse brevemente el botón de control de llamada. 
Rechazo de una llamada	Pulse el botón de control de llamada durante dos segundos para rechazar la llamada.
Finalización de una llamada	Pulse brevemente el botón de control de llamada.
Realización de una llamada	La llamada se transfiere automáticamente al auricular tras introducir el número en el teléfono y pulsar enviar.
Ajuste del volumen	Pulse el botón de control de llamada hacia arriba para subir el volumen de escucha o hacia abajo para bajar el volumen. 

CONTROLES DEL AURICULAR

Transferencia de una llamada del auricular al teléfono

Mantenga pulsado el botón de control de llamada hasta que oiga un tono bajo largo.

Transferencia de una llamada del teléfono al auricular

Pulse brevemente el botón de control de llamada.

SUGERENCIAS

- Si está utilizando el auricular, oirá tonos ascendentes cuando se encienda y tonos descendentes cuando se apague.
- Cuando reciba una llamada, el teléfono puede sonar antes que el auricular. Espere hasta que oiga sonar el auricular antes de pulsar el botón de control de llamada para responder a la llamada.
- Para obtener el máximo rendimiento, lleve el teléfono en el mismo lado del cuerpo que el auricular.
- Para volver a conectarse al último dispositivo utilizado que se encuentra en el radio de alcance, pulse brevemente el botón de control de llamada.
- Para cancelar una llamada saliente, pulse brevemente el botón de control de llamada.
- Si el teléfono admite marcación por voz, consulte Características de manos libres en la página 92 para obtener instrucciones.

INDICADORES

Acción	Luz	Tono
Carga	Rojo sin parpadeo	Ninguna
Carga completa	Ninguna	Ninguna
Batería baja	Doble parpadeo en rojo cada 10 segundos	2 tonos altos cada 30 segundos
Emparejamiento	Parpadea en rojo y azul	1 tono bajo
Emparejados	Parpadea en azul	1 tono bajo
Encendido	Azul sin parpadeo durante dos segundos	Tonos ascendentes
En espera	Parpadea en azul cada diez segundos	Ninguna
Llamada perdida	Parpadea en morado cada 10 segundos	Ninguna
Fuera de alcance	Ninguna	1 tono alto
Límite de alcance	1 parpadeo en azul	1 tono bajo
Apagar	Rojo sin parpadeo durante 4 segundos	Tonos descendientes

SUGERENCIA: para restablecer el indicador de llamadas perdidas, pulse una vez el botón de control de llamada.

ALCANCE

Para mantener una conexión, mantenga el auricular a una distancia de menos de 10 metros (33 pies) con respecto al dispositivo *Bluetooth*. Si existen obstáculos entre el auricular y el dispositivo, puede experimentar interferencias. Para un rendimiento óptimo, colóquese el auricular y el teléfono en el mismo lado del cuerpo.

Conforme se va alejando del radio de alcance, la calidad de sonido disminuye. Cuando se encuentre lo suficientemente lejos como para perder la conexión, oirá un tono alto en el auricular. El auricular intenta volver a conectarse pasados 30 segundos. Si más tarde vuelve al área de alcance, puede volver a conectarse manualmente pulsando el botón de control de llamada.

SUGERENCIA: la calidad de sonido también depende del dispositivo con el que está emparejado el auricular.

CARACTERÍSTICAS DE MANOS LIBRES

Si el teléfono y el proveedor de servicios inalámbricos admiten operaciones de manos libres, puede utilizar las siguientes funciones:

Acción	Pasos
Llamada al último número marcado	Pulse el botón de control de llamada dos veces. Oirá un tono alto cada vez que lo pulse.
Marcación activada por voz	Cuando el auricular está activado, mantenga pulsado el botón de control de llamada durante unos 2 segundos hasta que oiga 1 tono bajo.
Rechazo de una llamada	Cuando suene el auricular, mantenga pulsado el botón de control de llamada durante unos 2 segundos hasta que oiga 1 tono bajo.

SUGERENCIA: cuando rechace una llamada, el interlocutor será desviado al buzón de voz.

El auricular Voyager 520 de Plantronics es compatible con la tecnología Multipunto, que le permite alternar entre dos dispositivos de audio *Bluetooth* diferentes. Esto le permite utilizar un auricular con dos teléfonos diferentes.

EMPAREJAMIENTO DE OTRO DISPOSITIVO *BLUETOOTH*

Repita el proceso de emparejamiento con el nuevo dispositivo. Consulte el punto "Emparejamientos posteriores" de la página 87 para obtener instrucciones.

CÓMO INICIAR UNA LLAMADA

El auricular inicia una llamada en el último dispositivo que haya utilizado. Para usar el segundo teléfono, inicie la llamada mediante los controles de ese segundo teléfono. El segundo teléfono establece una conexión con el auricular.

RESPUESTA A UNA LLAMADA

Una llamada entrante de cualquier teléfono suena a través del auricular.

- Para responder a una llamada, pulse el botón de control de llamada.

RESPUESTA A UNA LLAMADA MIENTRAS HABLA POR EL OTRO DISPOSITIVO

Para responder a una segunda llamada, debe poner fin a la primera. No existe ninguna función que permita poner una llamada en espera mientras se contesta a otra en el auricular.

- Pulse el botón de control de llamada una vez para finalizar la llamada en curso y, a continuación, vuelva a pulsar el botón de control de llamada para responder a la nueva llamada desde el otro teléfono.
- Espere hasta oír un sonido y, a continuación, responda a la segunda llamada pulsando de nuevo el botón de control de llamada.

Si decide abstenerse de responder a la segunda llamada y el segundo dispositivo tiene activado un buzón de voz, la llamada se dirige a éste.

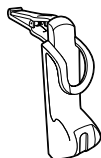
ACCESORIOS DISPONIBLES A LA VENTA



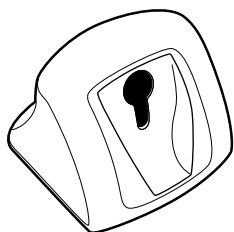
Cable de carga USB
modelo # 69519-05



**Cargador de corriente
para el coche**
modelo #69520-05



**Horquilla de clip para la
rejilla de ventilación**
modelo #72323-05



Soporte de carga de sobremesa
modelo #72321-01

Para realizar un pedido, póngase en contacto con el proveedor de Plantronics o visite www.plantronics.com.

RESOLUCIÓN DE PROBLEMAS

Problema	Solución
El auricular no funciona con el teléfono.	<p>Asegúrese de que el auricular esté totalmente cargado.</p> <p>Asegúrese de que el auricular está emparejado con el teléfono que está intentando utilizar.</p> <p>El auricular no se encontraba en modo de emparejamiento cuando seleccionó las opciones del menú del teléfono móvil. Consulte el punto "Emparejamiento" en la página 86.</p> <p>Las opciones seleccionadas del menú del teléfono móvil no son correctas. Consulte el punto "Emparejamiento" en la página 86.</p>
El teléfono no pudo localizar el auricular.	<p>Apague el auricular y el teléfono y, a continuación, repita el proceso de emparejamiento de la página 86.</p>
No puedo introducir mi contraseña.	<p>Apague el auricular y el teléfono y, a continuación, repita el proceso de emparejamiento de la página 86.</p>
No puedo oír el tono de llamada o a la persona que llama.	<p>El auricular no está encendido. Pulse el botón de control de llamada durante unos dos segundos hasta que oiga un tono o vea que el indicador se ilumina en azul.</p> <p>El auricular está fuera de alcance. Acérquese más al teléfono o al dispositivo <i>Bluetooth</i>.</p> <p>La batería está descargada. Cargue la batería. Consulte el punto "Recarga" de la página 85.</p> <p>El volumen de escucha es demasiado bajo. Pulse el botón de control de llamada hacia arriba para aumentar el nivel del sonido que oye por el auricular.</p>

ESPECIFICACIONES DEL PRODUCTO

Tiempo de conversación*	la batería dura hasta ocho horas
Tiempo en espera*	la batería dura hasta 180 horas
Tiempo de carga	2 horas para carga completa
Alcance	hasta 10 metros (33 pies)
Peso del auricular	16 gramos

Requisitos de alimentación

Tipo de batería	Polímero de ión-litio
Temperatura de almacenamiento / uso	10°C – 40°C (50°F-104°F)
Versión	<i>Bluetooth 2.0</i>
Funciones <i>Bluetooth</i> :	Función de auricular para hablar por teléfono. Función manos libres para hablar por teléfono y manejar el teléfono.

* El rendimiento puede variar según el dispositivo. La batería del auricular puede durar hasta cuatro días sin recargarse con un tiempo de conversación medio de 1,5 horas al día.

ASISTENCIA TÉCNICA

En el centro de asistencia técnica de Plantronics (TAC) estamos para ayudarle. Visite nuestra Web en www.plantronics.com/support. También puede llamar al centro de asistencia técnica para obtener información sobre accesibilidad: 902 415 191.



PLANTRONICS
SOUND INNOVATION

Plantronics Inc
345 Encinal Street
Santa Cruz, CA 95060 USA
Tel: (800) 544-4660

Plantronics Iberia, S.L.
Madrid, España
Tel: 902 41 51 91
www.plantronics.com

© 2007 Plantronics, Inc. All rights reserved. Plantronics, the logo design, Plantronics Voyager, QuickPair and Sound Innovation are trademarks or registered trademarks of Plantronics, Inc. The *Bluetooth*® word mark and logos are owned by the *Bluetooth* SIG, Inc. and any use of such marks by Plantronics, Inc. is under licence.

Patents U.S. 5,210,791 and Patents Pending

76502-03 (06-07)