



Voyager® 835 de Plantronics

Guía del usuario

Bienvenido

Gracias por comprar el auricular Voyager® 835 de Plantronics. Esta guía contiene instrucciones para configurar y utilizar su nuevo auricular.

△ Antes de instalar o utilizar el producto, consulte la guía Para su seguridad (aparte), donde encontrará información importante acerca del uso seguro del producto.

Asistencia técnica

Si necesita ayuda, tiene a su disposición el Centro de asistencia técnica de Plantronics. Puede encontrar las respuestas a las preguntas más frecuentes, resolver sus dudas por correo electrónico, recibir servicio por Internet o hablar directamente con un representante. Visite www.plantronics.com/support.

NOTA: si desea devolver este auricular, póngase en contacto primero con el Centro de asistencia técnica.

Registro del producto

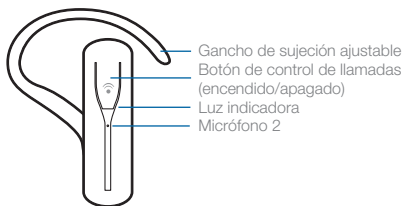
Visite www.plantronics.com/product_registration y registre su producto por Internet para que podamos proporcionarle el mejor servicio y asistencia técnica posibles.

NOTA: el código PIN o “clave” para emparejar el auricular es 0000.

Contenido

Contenido del paquete y características	iv
Carga del auricular	1
Cómo cargar el auricular con el cargador de CA	1
Emparejamiento del auricular	2
Tecnología QuickPair™ de Plantronics	2
Cómo emparejar por primera vez el teléfono con el auricular	3
Ajuste	4
Uso del auricular en la oreja izquierda	4
Controles e indicadores del auricular	5
Uso de más de un teléfono Bluetooth	8
Cómo pasar al modo de emparejamiento en un auricular emparejado previamente	8
Cómo iniciar una llamada	8
Cómo contestar un teléfono mientras se habla por el otro	8
Alcance	9
Solución de problemas	10
Especificaciones del producto	12

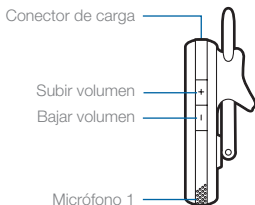
Contenido del paquete y características



Vista frontal



Cargador de CA
100–240 V

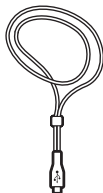


Vista lateral



Cargador para
vehículos

Accesorios* del Voyager® 835 de Plantronics



Cinta para el
cuello USB
#79393-01

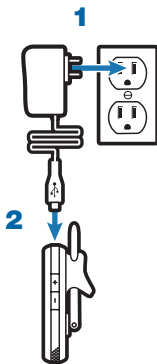
* No incluidos. Para realizar un pedido, póngase en contacto con el proveedor de Plantronics o vaya a www.plantronics.com

Carga del auricular

El nuevo auricular funciona mejor cuando está totalmente cargado. Mientras el auricular se está cargando, el indicador está encendido en rojo. Cuando el auricular está totalmente cargado, la luz indicadora se apaga. Esto ocurre con todas las opciones de carga.

Cómo cargar el auricular con el cargador de CA

- 1** Conecte el cargador a una toma de corriente.
- 2** Conecte el cable del cargador al auricular.
- 3** Cargue el auricular durante al menos una hora antes de usarlo por primera vez o durante 3 horas si desea cargarlo por completo.



TIEMPO DE CARGA

3 horas	Carga completa
1 hora	Carga mínima antes del primer uso

⚠ ADVERTENCIA: no use el auricular mientras está conectado al cargador.

Emparejamiento del auricular

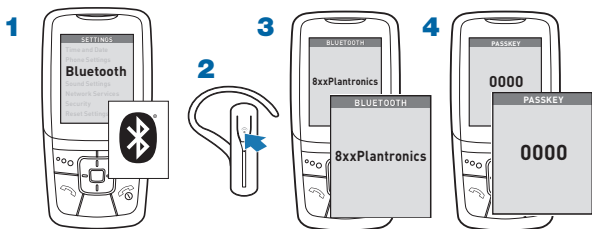
El emparejamiento es el proceso de conectar el auricular con el teléfono. Antes de usar el auricular por primera vez, debe emparejarlo con un teléfono con tecnología inalámbrica Bluetooth®. Normalmente, solo es necesario emparejar el auricular con el teléfono una vez.

Tecnología QuickPair™ de Plantronics

Su nuevo auricular incluye la tecnología QuickPair de Plantronics para simplificar el proceso de configuración del Bluetooth. La primera vez que prenda el auricular, éste pasará automáticamente al modo de emparejamiento durante 10 minutos. Una vez emparejado correctamente, el auricular permanecerá prendido para que pueda usarlo de inmediato.

Si no se ha emparejado correctamente al cabo de 10 minutos, el auricular se apagará automáticamente. Al volver a prender el auricular, pasará de nuevo automáticamente al modo de emparejamiento hasta que lo empareje correctamente con un teléfono Bluetooth.

Emparejamiento del auricular



Cómo emparejar por primera vez el teléfono con el auricular

1 Active la función Bluetooth del teléfono.

En la mayoría de los teléfonos, seleccione Ajustes/ Herramientas > Conexiones > Bluetooth > Activado. Consulte el manual del usuario de su teléfono para obtener más información.

2 Prenda el auricular.

Mantenga presionado el botón de control de llamadas durante 2 segundos para prender el auricular. El auricular pasará automáticamente al modo de emparejamiento y el indicador empezará a parpadear en rojo y en azul. El auricular está listo para emparejarlo con su teléfono.

3 Use los comandos del teléfono para localizar su auricular.

En la mayoría de los teléfonos, seleccione Ajustes/ Herramientas > Conexiones > Bluetooth > Buscar > 8xxPlantronics. Consulte el manual del usuario de su teléfono para obtener más información.

4 Cuando el sistema le pida el código PIN o la clave, escriba 0000.

El emparejamiento termina cuando el indicador del auricular empieza a parpadear en azul y el auricular emite un tono grave corto. Eso indica que el auricular ya está conectado y listo para usarse.

Ajuste



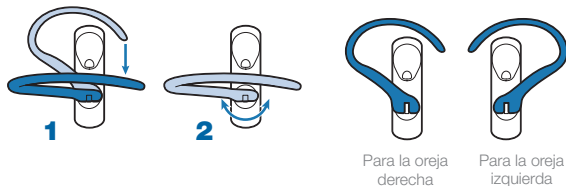
El auricular viene en la caja con el gancho estabilizador colocado para ponérselo sobre la oreja derecha.

- 1** Colóquese el gancho detrás de la oreja.
- 2** Gire el auricular de manera que la bocina quede cómodamente asentada en su oreja.
- 3** Alinee el micrófono con la comisura de su boca.

Su interlocutor lo escuchará mejor si dirige el micrófono hacia la comisura de su boca.

Uso del auricular en la oreja izquierda

- 1** Levante el gancho.
- 2** Gire el gancho hacia la derecha para usar el auricular sobre la oreja izquierda. Ajuste el auricular como se describió anteriormente.



Controles e indicadores del auricular

	Acción	Luz indicadora	Tono
Prender el auricular	Mantenga presionado el botón de control de llamadas durante 2 segundos	Parpadeo azul	Cuatro tonos en aumento
Apagar el auricular	Mantenga presionado el botón de control de llamadas durante 4 segundos	Al apagarlo, el auricular El auricular parpadea en rojo y luego se apaga	Cuatro tonos en disminución
Contestar/ colgar	Toque el botón de control de llamadas.	Tres flashes azules que se repiten mientras suena el teléfono. Un flash azul cada 2 segundos durante la llamada. No se enciende ninguna luz indicadora al colgar.	Tres tonos graves cortos que se repiten mientras suena el teléfono; después, un tono grave corto al principio y al final de la llamada.
Rechazar una llamada	Mantenga presionado el botón de control de llamadas durante 2 segundos	Ninguna	Tono grave largo
Llamada perdida	Oprima brevemente cualquier botón para apagar la luz indicadora.	Tres flashes morados que se repiten durante 5 minutos o hasta que se cancelan.	Ninguno
Marcar	Marque el número en el teléfono y presione Enviar.	Parpadeo azul cada 2 segundos hasta que finaliza la llamada	Tonos cortos y después, el timbre normal.

Controles e indicadores del auricular

	Acción	Luz indicadora	Tono	
Comprobar la carga de la batería	Mantenga oprimidos tanto el botón de control de llamadas como el botón de bajar el volumen durante aproximadamente dos segundos. La luz indicadora roja empezará a parpadear para indicar el nivel de carga.	Flashes rojos	Nivel de carga de la batería	Ninguno
		1	Más de 2/3 de carga	
		2	De 1/3 a 2/3 de carga	
		3	Menos de 1/3 de carga	
Ajustar el volumen (durante una llamada)	Toque el botón de subir o bajar el volumen	Parpadeo azul	Tono grave corto (2 tonos graves cuando se llega al límite de volumen)	
⚠ ADVERTENCIA: no use nunca los auriculares a un volumen alto durante periodos prolongados. Esto puede causar pérdida de audición. Use siempre un volumen moderado. Visite www.plantronics.com/healthandsafety para obtener más información acerca de los auriculares y la audición.				
Marcar con la voz	Mantenga presionado el botón de control de llamadas durante 2 segundos	Flashes azules que se repiten cada 2 segundos	Ninguno	

Controles e indicadores del auricular

	Acción	Luz indicadora	Tono
Volver a marcar el último número	Toque dos veces el botón de control de llamadas.	Flash azul que se repite cada 2 segundos	Dos tonos graves cortos
Transferir una llamada del auricular al teléfono o del teléfono al auricular	Durante una llamada, mantenga presionado el botón de control de llamadas durante 2 segundos	Ninguna	Tono grave corto
Activar/desactivar el indicador LED de uso y espera	Mantenga presionados los dos botones de volumen durante 3 segundos	Se enciende = activado Se apaga = desactivado	Un tono grave corto, 2 segundos de silencio y después, dos tonos graves cortos

Uso de más de un teléfono Bluetooth

El Voyager 835 de Plantronics admite la **tecnología multipunto**, que le permite usar el mismo auricular con dos teléfonos celulares con Bluetooth distintos.

Cómo pasar al modo de emparejamiento en un auricular emparejado previamente

Durante la llamada, mantenga presionado el botón de control de llamadas durante 6 segundos.

La luz indicadora parpadeará primero en azul y después en rojo y azul hasta que finalice el emparejamiento. Escuchará un tono grave corto. Consulte los pasos 1, 3 y 4 de “Emparejamiento del auricular” en la página 3 para emparejar el auricular con un segundo teléfono. Si el auricular no se empareja al cabo de 3 minutos, se apagará automáticamente.

Cómo iniciar una llamada

El auricular inicia la llamada en el último teléfono utilizado. Para usar el segundo teléfono emparejado: inicie la llamada usando los controles del segundo teléfono. El segundo teléfono establece un enlace activo con el auricular.

Cómo contestar un teléfono mientras se habla por el otro

Para contestar el segundo teléfono, debe colgar la primera llamada. No puede dejar una llamada en espera mientras contesta el otro teléfono.

- 1 Oprima una vez el botón de control de llamadas para colgar la llamada en curso.**
- 2 Conteste la llamada del segundo teléfono.**
- 3 Mientras la llamada está en curso, mantenga presionado el botón de control de llamadas del auricular para transferir la llamada del teléfono al auricular.**

Escuchará un tono grave corto antes de que se transfiera la llamada.

NOTA: si decide no responder a la segunda llamada y dispone de un buzón de voz en el segundo dispositivo, la llamada se desviará al buzón de voz.

Alcance

Para conservar la conexión, mantenga el auricular a una distancia no superior a 10 metros del teléfono Bluetooth. Si hay obstáculos entre el auricular y el teléfono, podrían producirse interferencias. Para un rendimiento óptimo, coloque el auricular y el teléfono del mismo lado de su cuerpo.

La calidad del sonido disminuye a medida que se aleja del radio de alcance. Si se aleja lo suficiente como para que se pierda la conexión, escuchará un tono agudo en el auricular.

El auricular intentará volver a conectarse durante 60 segundos. Cuando vuelva a estar dentro del alcance, puede reconectarlo manualmente oprimiendo el botón de control de llamadas.

NOTA: la calidad del sonido también depende del dispositivo con el que está emparejado el auricular.

Solución de problemas

El auricular no funciona con mi teléfono.

Asegúrese de que la batería del auricular esté totalmente cargada.

Asegúrese de que el auricular está emparejado con el teléfono Bluetooth que está intentando usar. Consulte “Emparejamiento del auricular” en la página 3.

El teléfono no pudo localizar el auricular.

Apague y vuelva a prender tanto el teléfono como el auricular, y repita el procedimiento de emparejamiento descrito en la página 3.

No puedo ingresar mi código PIN o mi clave.

Apague y vuelva a prender tanto el teléfono como el auricular, y repita el procedimiento de emparejamiento descrito en la página 3.

El código PIN (o clave) es 0000.

No oigo a la persona que llama o el tono de marcar.

Es posible que el auricular esté apagado. Toque el botón de control de llamadas. Si se prende una luz azul, significa que el auricular está encendido. En caso contrario, oprima el botón de control de llamadas durante 2 segundos aproximadamente hasta que escuche un tono o vea que el indicador se ilumina en azul.

Es posible que se haya agotado la batería. Cargue la batería. Consulte “Carga del auricular” en la página 1.

El auricular puede estar fuera del alcance. Consulte “Alcance” en la página 9.

Solución de problemas

La calidad del sonido es mala.

Asegúrese de que el auricular está correctamente asentado en su oreja, con el micrófono dirigido hacia la comisura de su boca. Consulte “Ajuste” en la página 4.

La otra persona no me oye.

El auricular puede estar fuera del alcance. Acerque el auricular al teléfono Bluetooth. Consulte “Alcance” en la página 9.

Asegúrese de que el auricular está correctamente asentado en su oreja, con el micrófono dirigido hacia la comisura de su boca. Consulte “Ajuste” en la página 4.

El auricular se me cae.

Asegúrese de que el auricular está correctamente asentado en su oreja, con el micrófono dirigido hacia la comisura de su boca. Consulte “Ajuste” en la página 4.

Especificaciones del producto

Tiempo de conversación*	Hasta 5 horas, con batería
Tiempo de espera*	Hasta 5 días, con batería
Tiempo de carga	3 horas
Alcance	Hasta 10 metros
Peso del auricular	12 gramos
Tipo de batería	Auricular: polímero de iones de litio
Temperatura de almacenamiento/uso	10 °C – 40 °C
Versión	Bluetooth 2.0 + EDR
Funciones de Bluetooth	Función de auricular (HSP) para hablar por teléfono Función de manos libres (HFP) para hablar y controlar el teléfono.

* El rendimiento puede variar de un dispositivo a otro.

Plantronics, Inc.
345 Encinal
Santa Cruz, California
Estados Unidos
Tel.: 800-544-4660
www.plantronics.com

©2008 Plantronics, Inc. Reservados todos los derechos. Plantronics, el diseño del logotipo, Plantronics Voyager, QuickPair y Sound Innovation son marcas comerciales o registradas de Plantronics, Inc. El nombre y los logotipos de Bluetooth® son propiedad de Bluetooth SIG, Inc. y Plantronics, Inc. los utiliza bajo licencia. Todas las demás marcas registradas son propiedad de sus respectivos propietarios.

Patentes en EE. UU. 5,210,791; otras patentes en trámite.
79705-02 (7.08)