



Plantronics Voyager® 835
Guida dell'utente

Introduzione

Grazie per aver acquistato l'auricolare Plantronics Voyager® 835. Questa guida contiene le istruzioni relative alla configurazione e all'uso dell'auricolare Plantronics Voyager® 835.

△ Per informazioni sulla sicurezza del prodotto, fare riferimento alla guida "Importanti istruzioni sulla sicurezza", fornito separatamente, prima dell'installazione e dell'uso.

Come ricevere assistenza

Il centro di Assistenza tecnica di Plantronics è sempre a disposizione dei clienti. È possibile ricevere risposte alle domande frequenti, inviare domande mediante e-mail, ricevere assistenza tramite Internet o contattare direttamente un rappresentante. Consultare il sito Web www.plantronics.com/support oppure chiamare il servizio di assistenza del paese di residenza al numero riportato sul retro della guida dell'utente.

NOTA Se si intende restituire l'auricolare, contattare prima il Centro di assistenza tecnica di Plantronics.

Registrazione del prodotto

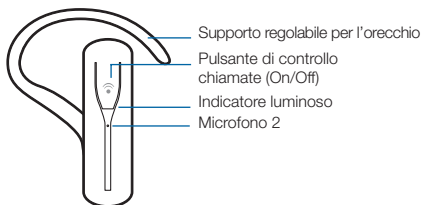
Visitare il sito Web www.plantronics.com/productregistration per registrare online il prodotto acquistato e ricevere assistenza e supporto tecnico ottimali.

NOTA Per associare l'auricolare, il codice PIN o di accesso è 0000.

Indice

Contenuto della confezione e caratteristiche.....	iv
Caricamento dell'auricolare.....	1
Caricamento dell'auricolare mediante un caricabatteria CA	1
Associazione dell'auricolare	2
Tecnologia QuickPair™ Plantronics.....	2
Come eseguire la prima associazione dell'auricolare al telefono...	3
Regolazione dell'auricolare	4
Come indossare l'auricolare sull'orecchio sinistro	4
Controlli e indicatori dell'auricolare.....	5
Collegamento di più dispositivi Bluetooth.....	8
Come attivare la modalità associazione se l'auricolare è stato precedentemente associato	8
Come avviare una chiamata	8
Come rispondere a una chiamata mentre si utilizza l'altro telefono	8
Raggio d'azione.....	9
Risoluzione dei problemi	10
Specifiche del prodotto.....	12

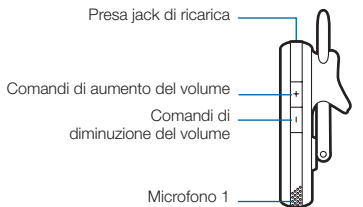
Contenuto della confezione e caratteristiche



Auricolare – Vista anteriore



Caricabatteria CA
100–240V

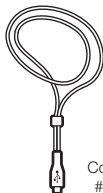


Lato dell'auricolare



Caricabatteria
per auto

Accessori per Plantronics Voyager® 835*



Cordino USB
#79393-01

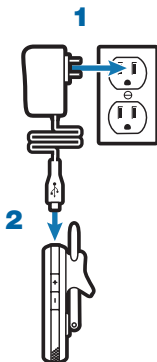
* Non inclusi. Per ordinare ricambi e accessori, contattare il proprio rivenditore Plantronics o visitare il sito Web all'indirizzo www.plantronics.com

Caricamento dell'auricolare

Per prestazioni ottimali, caricare completamente l'auricolare. Quando l'auricolare è in carica, l'indicatore luminoso è di colore rosso. Quando l'auricolare è completamente carico, la spia luminosa si spegne. Questi criteri si applicano a tutte le opzioni di ricarica.

Caricamento dell'auricolare mediante un caricabatteria CA

- 1** Inserire il caricabatteria CA in una presa elettrica.
- 2** Collegare il cavo del caricabatteria all'auricolare.
- 3** Prima di utilizzare l'auricolare per la prima volta, lasciarlo in carica per almeno un'ora, o per tre ore per caricarlo completamente.



TEMPO DI RICARICA

3 ore	Carica completa
1 ora	Ricarica minima prima del primo utilizzo

AWISO Non utilizzare l'auricolare quando è collegato al caricabatteria.

Associazione dell'auricolare

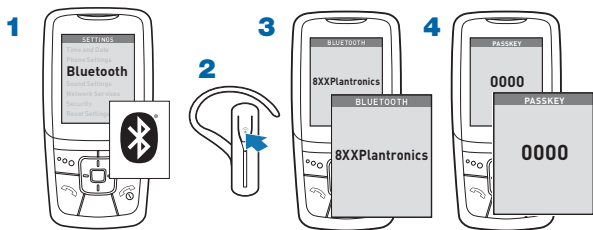
L'associazione è il processo di sincronizzazione dell'auricolare al telefono. Prima di usare l'auricolare per la prima volta, è necessario associarlo al telefono dotato di tecnologia wireless Bluetooth®. Solitamente è necessario associare l'auricolare al telefono una sola volta.

Tecnologia QuickPair™ Plantronics

Questo auricolare si avvale della tecnologia QuickPair Plantronics per semplificare il processo di configurazione Bluetooth. Alla prima accensione, l'auricolare passa automaticamente alla modalità di associazione per 10 minuti. Dopo l'associazione l'auricolare si accende ed è pronto all'uso.

Se dopo 10 minuti non viene eseguita l'associazione, l'auricolare si spegne automaticamente. Quando l'auricolare viene riacceso, passa automaticamente alla modalità di associazione finché non riesce a eseguire l'associazione a un telefono Bluetooth.

Associazione dell'auricolare



Come eseguire la prima associazione dell'auricolare al telefono

1 Attivare la funzione Bluetooth del telefono.

Nella maggior parte dei telefoni, è necessario selezionare Impostazioni/Strumenti > Connessioni > Bluetooth > Attivato. Per ulteriori informazioni, vedere la Guida dell'utente del telefono.

2 Accendere l'auricolare.

Tenere premuto il pulsante di controllo chiamate per due secondi per accendere l'auricolare. L'auricolare passa automaticamente alla modalità di associazione e la spia luminosa lampeggia in rosso/blu. L'auricolare è pronto per essere associato al telefono.

3 Utilizzare i comandi del telefono per individuare l'auricolare.

Nella maggior parte dei telefoni, selezionare Impostazioni/Strumenti > Connessioni > Bluetooth > Ricerca > 8XXPlantronics. Per ulteriori informazioni, vedere la Guida dell'utente del telefono.

4 Quando viene richiesto il codice PIN o di accesso, inserire 0000.

Quando l'indicatore luminoso lampeggia in blu e l'auricolare emette un breve segnale acustico, l'associazione è completata. L'auricolare è ora connesso e pronto all'uso.

Per visualizzare una demo sulla procedura di associazione, visitare il sito Web www.plantronics.com/EasyToPair (disponibile solo in inglese).

Regolazione dell'auricolare

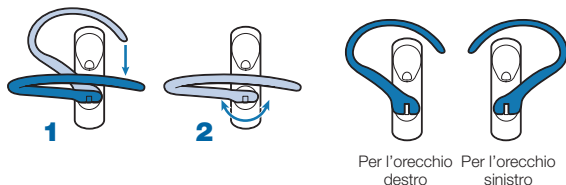


L'auricolare è dotato di supporto agganciabile all'orecchio destro.

- 1** Posizionare il supporto dietro l'orecchio.
- 2** Ruotare l'auricolare in modo che l'altoparlante sia poggiato comodamente sull'orecchio.
- 3** Allineare il microfono all'angolo della bocca.
Il microfono rende al meglio se viene posizionato verso l'angolo della bocca.

Come indossare l'auricolare sull'orecchio sinistro

- 1** Sollevare il supporto per l'orecchio.
- 2** Girare il supporto per l'orecchio verso destra e indossarlo sull'orecchio sinistro. Regolare l'auricolare come descritto in precedenza.



Controlli e indicatori dell'auricolare

	Azione	Indicatore luminoso	Tono
Accendere l'auricolare	Tenere premuto il pulsante di controllo chiamate per 2 secondi	Lampeggia in blu	Quattro toni ascendenti
Spegnere l'auricolare	Tenere premuto il pulsante di controllo chiamate per 4 secondi	Lampeggia in rosso, quindi si spegne	Quattro toni discendenti
Rispondere/ terminare una chiamata	Toccare il pulsante di controllo chiamate	Lampeggia tre volte in blu (a ripetizione) mentre il telefono sta suonando. Lampeggia in blu ogni 2 secondi durante la chiamata. Nessun indicatore luminoso per l'interruzione di chiamata.	Tre brevi toni bassi ripetuti mentre il telefono sta squillando, quindi un tono basso e breve all'inizio o alla fine della chiamata
Rifiutare una chiamata	Tenere premuto il pulsante di controllo chiamate per 2 secondi	Nessuno	Segnale acustico con tono basso
Chiamata persa	Premere uno qualsiasi dei pulsanti per disattivare l'indicatore luminoso.	Lampeggia tre volte in viola (a ripetizione) per 5 minuti o fino alla disattivazione	Nessuno
Effettuare una chiamata	Immettere il numero sul telefono e premere Invia	La spia blu lampeggia ogni 2 secondi fino al termine della chiamata	Toni brevi, quindi viene attivata la suoneria

Controlli e indicatori dell'auricolare

	Azione	Indicatore luminoso	Tono	
Controllare la carica della batteria	Tenere premuti i pulsanti controllo chiamate e volume giù per circa 2 secondi. L'indicatore luminoso lampeggia in rosso per indicare il livello di carica.	Luce rossa lampeggiante	Livello di carica della batteria	Nessuno
		1	Più di 2/3 di carica	
		2	Da 1/3 a 2/3 di carica	
		3	Meno di 1/3 di carica	
Regolare il volume (durante una chiamata)	Toccare il pulsante volume giù o su	Lampeggia in blu	Tono basso breve (2 toni bassi al raggiungimento del limite massimo o minimo)	
⚠️ AVVISO Non utilizzare gli auricolari a volumi troppo elevati per periodi di tempo prolungati poiché ciò può compromettere le capacità uditive. Regolare il volume su livelli moderati. Per ulteriori informazioni relative ad auricolari e cuffie, visitare il sito Web www.plantronics.com/healthandsafety .				
Selezione vocale	Tenere premuto il pulsante di controllo chiamate per 2 secondi	La spia blu lampeggia ogni 2 secondi	Nessuno	
Ripetizione dell'ultimo numero	Toccare due volte il pulsante di controllo chiamate	La spia blu lampeggia ogni 2 secondi	Due brevi toni bassi	

Controlli e indicatori dell'auricolare

	Azione	Indicatore luminoso	Tono
Trasferire una chiamata dall'auricolare al telefono o viceversa	Durante una chiamata, tenere premuto il pulsante di controllo chiamate per 2 secondi	Nessuno	Breve tono basso
Attivare/disattivare gli indicatori LED e gli indicatori di standby e online	Tenere premuti entrambi i pulsanti del volume per 3 secondi	Aumento graduale del suono = Attivato Diminuzione graduale del suono = Disattivato	Un breve tono basso, 2 secondi di silenzio, 2 brevi toni bassi

Collegamento di più dispositivi Bluetooth

Plantronics Voyager 835 supporta la **tecnologia multipoint**, che consente di utilizzare un auricolare con due diversi telefoni cellulari Bluetooth.

Come attivare la modalità associazione se l'auricolare è stato precedentemente associato

Quando l'auricolare è spento, tenere premuto il pulsante di controllo chiamate per 6 secondi.

L'indicatore luminoso lampeggia in blu, quindi in rosso e in blu fino a che non viene associato. Verrà emesso un breve tono basso. Vedere i passaggi 1, 3 e 4 della sezione "Associazione dell'auricolare" a pagina 3 per associare l'auricolare a un secondo telefono. Se l'associazione non si verifica entro 3 minuti, l'auricolare si spegne automaticamente.

Come avviare una chiamata

L'auricolare avvia una chiamata sul telefono utilizzato più di recente. Per utilizzare il secondo telefono associato, avviare la chiamata tramite i controlli del secondo telefono. Il secondo telefono crea un collegamento attivo con l'auricolare.

Come rispondere a una chiamata mentre si utilizza l'altro telefono

Per rispondere alla seconda chiamata, è necessario terminare la prima. Non è possibile identificare una chiamata o metterla in attesa quando si risponde a una chiamata sull'altro telefono.

- 1 Premere una volta il pulsante di controllo chiamate per terminare la chiamata corrente.**
- 2 Rispondere alla seconda chiamata.**
- 3 Durante la chiamata, trasferirla dal telefono all'auricolare tenendo premuto il pulsante di controllo chiamate dell'auricolare per 2 secondi.**

Verrà emesso un breve tono basso prima del trasferimento della chiamata.

NOTA Se si sceglie di non rispondere alla seconda chiamata ed è attiva la funzione di segreteria sul secondo telefono, la chiamata viene trasferita alla segreteria.

Raggio d'azione

Per mantenere attiva una connessione, tenere l'auricolare entro 10 metri dal dispositivo Bluetooth. Se tra l'auricolare e il dispositivo sono presenti degli ostacoli, è possibile che si verifichino delle interferenze. Per ottenere prestazioni ottimali, tenere l'auricolare e il telefono sullo stesso lato del corpo.

Più ci si allontana dal raggio d'azione ottimale, peggiore sarà la qualità dell'audio. Quando ci si allontana dal raggio d'azione e si perde la connessione, viene emesso un segnale acustico con tono alto.

L'auricolare tenta di riconnettersi dopo 60 secondi. Se si torna all'interno del raggio d'azione, è possibile ristabilire manualmente la connessione premendo il pulsante di controllo chiamate.

NOTA La qualità dell'audio dipende anche dal tipo di dispositivo a cui è associato l'auricolare.

Risoluzione dei problemi

L'auricolare non funziona con il telefono.

Assicurarsi che l'auricolare sia completamente carico.
Assicurarsi che l'auricolare sia associato al telefono Bluetooth che si sta tentando di utilizzare. Vedere "Associazione dell'auricolare" a pagina 3.

Il telefono non ha individuato l'auricolare.

Spegnere e riaccendere il telefono e l'auricolare, quindi ripetere il processo di associazione descritto a pagina 3.

Non è possibile immettere il codice PIN o di accesso.

Spegnere e riaccendere il telefono e l'auricolare, quindi ripetere il processo di associazione descritto a pagina 3.
Il codice PIN o di accesso è 0000.

Impossibile sentire l'interlocutore o il segnale di composizione.

L'auricolare non si accende. Toccare il pulsante di controllo chiamate. Se è presente una luce blu lampeggiante, l'auricolare è acceso. Se ciò non accade, premere il pulsante di controllo chiamate per circa 2 secondi fino a sentire un segnale acustico o finché la spia luminosa non diventa di colore blu.

La batteria dell'auricolare è esaurita. Caricare la batteria. Vedere "Ricarica dell'auricolare" a pagina 1.

L'auricolare è fuori portata. Vedere "Raggio di azione" a pagina 9.

Risoluzione dei problemi

La qualità audio è insoddisfacente.

Verificare che l'auricolare sia posizionato correttamente sull'orecchio e che il microfono sia posizionato verso la bocca. Vedere "Regolazione dell'auricolare" a pagina 4.

Gli interlocutori non riescono a sentire

L'auricolare è fuori portata. Avvicinare l'auricolare al telefono Bluetooth. Vedere "Raggio di azione" a pagina 9.

Verificare che l'auricolare sia posizionato correttamente sull'orecchio e che il microfono sia posizionato verso la bocca. Vedere "Regolazione dell'auricolare" a pagina 4.

L'auricolare scivola fuori dall'orecchio.

Verificare che l'auricolare sia posizionato correttamente sull'orecchio e che il microfono sia posizionato verso la bocca. Vedere "Regolazione dell'auricolare" a pagina 4.

Specifiche del prodotto

Autonomia di conversazione*	La batteria consente un massimo di 5 ore di conversazione
Tempo di standby*	La batteria consente un massimo di 5 giorni di standby
Tempo di ricarica	3 ore
Raggio d'azione	Fino a 10 metri
Peso della cuffia	12 grammi
Batteria	Auricolare: ai polimeri di ioni di litio
Temperatura di conservazione/ funzionamento	10 °C – 40 °C (50 °F – 104 °F)
Versione	Bluetooth 2.0 + EDR
Profili Bluetooth	Profilo auricolare (Headset Profile – HSP) per parlare al telefono Profilo a mani libere (Hands-free Profile – HFP) per parlare e utilizzare il telefono

* Le prestazioni possono variare a seconda del dispositivo.

Per informazioni sulla sicurezza, vedere il documento "Tutela della sicurezza", fornito separatamente.

Per informazioni sulla garanzia, vedere il dépliant "Garanzia di 2 anni", fornito separatamente o visitare il sito Web www.plantronics.com

en

Plantronics Ltd
Wootton Bassett, UK
Tel: 0800 410014

ar

Area mediorientale
تامول عمل نم ديزم ل:
www.plantronics.com

cs

Repubblica Ceca
www.plantronics.com

da

Danimarca
Tel: 44 35 05 35

de

Plantronics GmbH
Hürth, Deutschland

Kundenservice:
Deutschland 0800 9323 400
Österreich 0800 242 500
Schweiz 0800 932 340

el

Για περισσότερες
πληροφορίες:
www.plantronics.com

es

Plantronics Iberia, S.L.
Madrid, España
Tel: 902 41 51 91

fi

Finlandia
Tel: 0800 117095

fr

Plantronics Sarl
Noisy-le-Grand
France

► N° Indigo 0 825 0 825 99

0,150 € TTC / MN

ga

Plantronics BV
Regus House
Harcourt Centre
Harcourt Road
Dublin 2
Ireland
Office: +353 (0) 1 477 3919
Service ROI: 1800 551 896

he

רתאב רקב, פסונ עדימל:
www.plantronics.com

hu

További információk:
www.plantronics.com

it

Plantronics Acoustics
Italia Srl
Milano, Italia
Numero Verde: 800 950934

nl

Plantronics B.V.
Hoofddorp, Nederland
Tel: (0)0800 Plantronics
0800 7526876 (NL)
00800 75268766 (BE/LUX)

no

Norge
Tel: 80011336

pl

Aby uzyskać więcej
informacji:
www.plantronics.com

pt

Portogallo
Tel: 0800 84 45 17

ro

Pentru informații
www.plantronics.com

ru

Дополнительная
информация:
www.plantronics.com

sv

Sverige
Tel: 031-28 95 00

tr

Daha fazla bilgi için:
www.plantronics.com



Plantronics Inc.
345 Encinal
Santa Cruz, CA 95060
Stati Uniti
Tel: (USA) 800-544-4660
www.plantronics.com

© 2008 Plantronics, Inc. Tutti i diritti riservati. Plantronics, il logo, Plantronics Voyager, QuickPair e Sound Innovation sono marchi o marchi registrati di Plantronics, Inc. Il marchio e i loghi Bluetooth® sono di proprietà di Bluetooth SIG, Inc. e il loro uso da parte di Plantronics, Inc. è concesso su licenza. Tutti gli altri marchi sono di proprietà dei rispettivi proprietari.

USA - 5.210.791 e brevetti in attesa di approvazione
79705-07 Rev A