



FICHA TÉCNICA

Polycom® RealPresence® Distributed Media Application™ (DMA®)

Calidad, resiliencia y escalabilidad insuperable en su red de telepresencia

En el acelerado ambiente de negocios que se vive hoy en día, las compañías se enfrentan al reto de hacer más con menos. Los empleados están dispersos en muchos lugares y utilizan múltiples dispositivos de Comunicaciones Unificadas, como tabletas, PCs, smartphones y una multitud de aplicaciones de colaboración. A pesar de los retos de ampliar la escala y ofrecer soporte a una gran cantidad de tipos de dispositivos, los administradores de red necesitan asegurar que la colaboración de video es confiable y fácil, sin importar en dónde trabajen los empleados o qué dispositivo están utilizando.

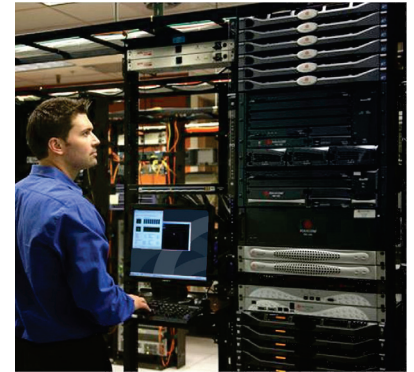
La creciente demanda de colaboración de video desde cualquier dispositivo en cualquier momento y desde cualquier lugar, aumenta la necesidad de integrar perfectamente aquellas redes que alguna vez fueron dispares. Como una herramienta de colaboración de misión crítica, la telepresencia debe ser tan flexible y redundante como otras soluciones de Comunicaciones Unificadas, incluidas las redes de datos, de voz y de correo electrónico. De la misma manera que estas soluciones, el soporte a la telepresencia debe ser parte del plan de continuidad del negocio en general para cualquier escenario pequeño o grande.

Comunicaciones Unificadas

La poderosa solución Polycom® RealPresence® DMA® permite a los usuarios conectarse, independientemente del estándar del protocolo, el dispositivo, red o ubicación haciendo que la comunicación entre empleados, socios y clientes sea sencilla y efectiva. Los administradores pueden ampliar y ofrecer nuevos servicios aprovechando su inversión en la red de comunicaciones existente, a través del sistema Polycom RealPresence DMA. Con el más amplio soporte de socios, se simplifican la centralización de los planes de marcado, el aprovisionamiento y la administración — sin complejas reconfiguraciones o reemplazos de puentes o PBX de voz sobre IP.

Servicios de video virtualizados confiables y escalables

La solución Polycom RealPresence (DMA) es altamente escalable y flexible, compatible con redes de video de cualquier tamaño, desde las más pequeñas implementaciones de menos de 100 dispositivos hasta una escala sin precedentes de 25,000 llamadas simultáneas y 75,000 registros en las mayores redes disponibles. El balanceo de carga inteligente, la redundancia automática en la recuperación de fallas, y la configuración en súper clústeres geográficamente distribuidos, ofrecen una resiliencia inigualable. La telepresencia es ahora tan confiable y se encuentra tan disponible como otros tipos de comunicaciones de misión crítica como las soluciones de voz. Mediante algoritmos inteligentes, el poderoso software dentro de la solución RealPresence DMA, enruta las llamadas de manera dinámica por toda la red, basándose en la prioridad, clase de servicio, disponibilidad de recursos, interrupciones en la red y eficiente balanceo de carga, así como la virtualización de los recursos vinculados. La generación de informes y monitoreo centralizados, así como la integración nativa con Active Directory®, simplifican considerablemente el aprovisionamiento de la "sala de reuniones" disminuyendo los continuos costos de administración.



Beneficios

- **Plan de mercado universal** — Conéctese independientemente de su estándar de protocolo, dispositivo, red o ubicación, ofreciendo conectividad sin problema, sin necesidad de complejas reconfiguraciones de entornos de UC, reduciendo los costos y ampliando el valor y alcance de las inversiones existentes en UC
- **Alcance incomparable** — Soporte para 75,000 registros de dispositivos y 25,000 llamadas simultáneas, con balanceo de carga y administración de los recursos de MCU para un máximo de 64 sistemas multipunto en los ambientes más exigentes
- **Máxima flexibilidad** — Los servidores de aplicaciones y bases de datos redundantes, junto con súper clústeres distribuidos geográficamente, eliminan los puntos únicos de falla y ofrecen una total de recuperación de fallas de manera automática.
- **Administración simplificada** — Las cuentas de usuario y las salas de reunión personales se aprovisionan automáticamente de forma centralizada, reduciendo las tareas de administración al mínimo.
- **Aumento de la utilización de recursos** — Los avanzados algoritmos de enrutamiento maximizan la utilización de los recursos y distribuyen las llamadas a los servidores de manera óptima.
- **Suite API** — Suite de API basada en estándares XML para aprovisionamiento personalizado, administración de conferencias, facturación y aplicaciones de generación de informes de los recursos. Combinado con los APIs del Polycom RealPresence Resource Manager tendrá una solución API completa para la administración de video conferencias.

Especificaciones de la aplicación

Características destacadas

- Clústeres de la aplicación redundantes / tolerante a fallas
- Configuración en clúster y superclúster
- Distribución geográfica de los clústeres de aplicaciones
- Distribución geográfica de los servidores de medios
- Cascada automática para el tamaño y el ancho de banda
- Enrutamiento automático de llamada utilizando H.323/SIP
- API Suite para aprovisionamiento, facturación y administración de conferencias
- Polycom RealPresence Resource Manager/RealPresence DMA comparten recursos de sistemas multipunto
- Recuperación automática de fallas en la conferencia
- Compatible con comunicaciones unificadas
- Plantillas de conferencias configurables
- Políticas de grupo configurables
- Compatible con Polycom® RealPresence® CloudAXIS™ Suite v1.1

Protocolos compatibles

- Marcado E.164
- Audio/video H.323
- Compatible con audio/video SIP
- Audio/video PSTN/ISDN a través del RealPresence Collaboration Server 2000/4000
- Protocolo de Interoperabilidad de Telepresencia (TIP)
- Codificación de video escalable (SVC)

Confiabilidad

- Soporta redundancia completa con recuperación automática de fallas
- Configuraciones en clúster y súper clúster para tener redundancia completa con recuperación automática de fallas en toda la red
- Alta disponibilidad del sistema
 - Servidores de aplicaciones duplicados (clústeres)
 - Servidores de aplicaciones geográficamente distribuidos
 - Bases de datos replicadas
 - Sincronización de las actualizaciones de datos y del procesamiento de llamadas

- Servidor de medios y administración dinámica de recursos (puertos)
 - Múltiples políticas de enrutamiento: por zonas, menor utilización, prioridad, clase de servicio con Juniper Networks
 - Administración de servidores de medios

Capacidad

- Hasta 64 servidores Polycom RealPresence Collaboration Servers y Codian 4x00 / MSE8000
- 5000 llamadas de audio/video simultáneas punto a punto por cada clúster DMA o 3,600 llamadas simultáneas punto a punto en súper clúster
- 1200 llamadas VMR de audio/video simultáneas por cada clúster DMA o 3,600 llamadas VMR simultáneas en súper clúster

Seguridad

- Sistema operativo Linux
- Integración con los mecanismos de control de acceso de TI actuales como Microsoft® Active Directory®
- Certificado por US DoD UC APL Visite el Sitio de Polycom de Acreditaciones del Gobierno Federal de Estados Unidos para más detalles

Características del control de llamada

- Registrador SIP IP V6
- Proxy SIP
- Gatekeeper H.323
- 500 llamadas concurrentes con GW SIP/H.323
- Pv4/IPv6 - H.323 y SIP
- Administración del ancho de banda de la red
- Enrutamiento de acuerdo a prioridad
- Clase de servicio con Juniper Networks
- Administración avanzada de los planes de marcado (varias opciones de marcado / plan de marcado plano/ marcado de prefijo MCU/ marcado a gateway ISDN/marcado de prefijo/One Dial de Polycom
- Modelos flexibles de llamada - marcado de entrada, marcado de salida, llamadas programadas través del API de Polycom RealPresence Resource Manager

Administración del sistema

- Tablero de control en tiempo real para la administración de la red, accesible desde la Web
- Actualización de datos en tiempo real sobre la capacidad e información del sistema

- Histograma de capacidad de la utilización de los valores máximos de utilización diaria del puerto
- Control de dispositivos/recursos con base en políticas
- Suite API para aprovisionamiento, facturación y administración de conferencias
- Creación automática de cuentas y salas de conferencias al usar Microsoft Active Directory corporativo
- Registro, notificación, alarmas y registros de auditoría para la resolución de problemas, diagnósticos y generación de informes
- Administración de red con SNMP v3
- Rápida configuración inicial

Servicios disponibles

- Diseño de la solución Polycom® RealPresence® Platform
 - Diseño de un adecuado plan de implementación de acuerdo a su ambiente
- Servicios de preparación para la red de video
 - Prepare su red para un servicio de video confiable y de alta calidad
- Servicios de implementación a distancia
 - Implementación eficiente y sin problemas
- Servicios de adopción del usuario
 - Aumente el uso a través de capacitación y sensibilización
- Servicios de Soporte
 - Acceso a características y mejoras tan pronto se liberen, reduciendo el tiempo de inactividad

Especificaciones de hardware

- Factor de forma: Chasis para rack de 1U
- Dimensiones con bisel incluido (An x Al x Pr)
 - 17.09" x 1.68" x 27.58" (43.4 cm x 4.28 cm x 70.05 cm)
- Peso
 - 35 libras (15.87 Kg)
- Configuración CA con fuente de poder redundante de 750W hot-plug de conmutación automática entrada universal 110/220V CA

Las especificaciones completas de hardware se pueden encontrar en la [Hoja de especificaciones de hardware de la Plataforma RealPresence®](#)

Las especificaciones del software se pueden encontrar en la [Ficha técnica de Plataforma RealPresence®, Virtual Edition](#)

Acerca de Polycom

Polycom ayuda a las organizaciones a liberar el poder de la colaboración humana. Más de 400,000 compañías e instituciones alrededor del mundo desafían la distancia con las soluciones seguras de voz, video y contenido de Polycom. Polycom y su ecosistema global de socios proveen soluciones de colaboración flexibles para cualquier ambiente, ofreciendo la mejor experiencia de usuario, la más amplia interoperabilidad y la inigualable protección de la inversión.

Polycom, Inc.

1.800.POLYCOM

www.polycom.com

